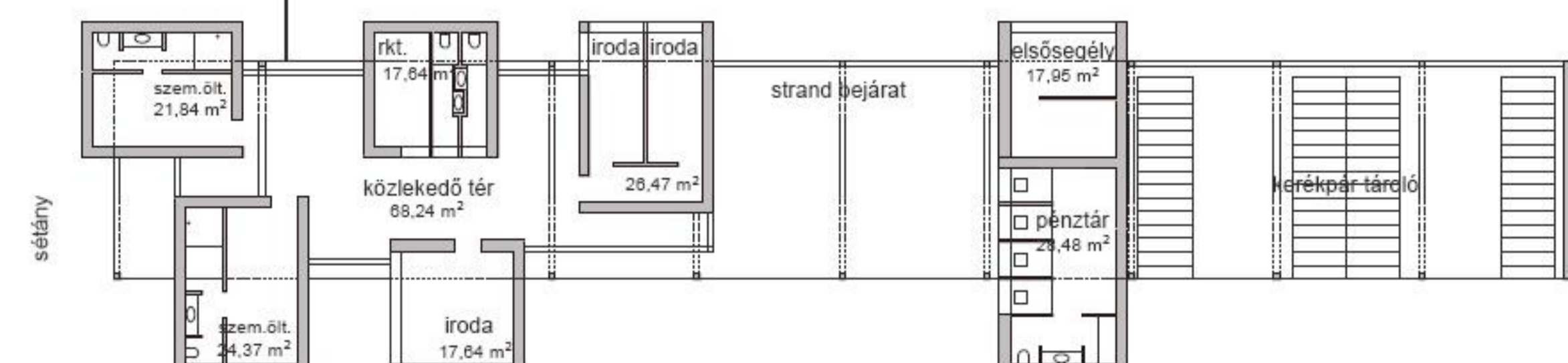
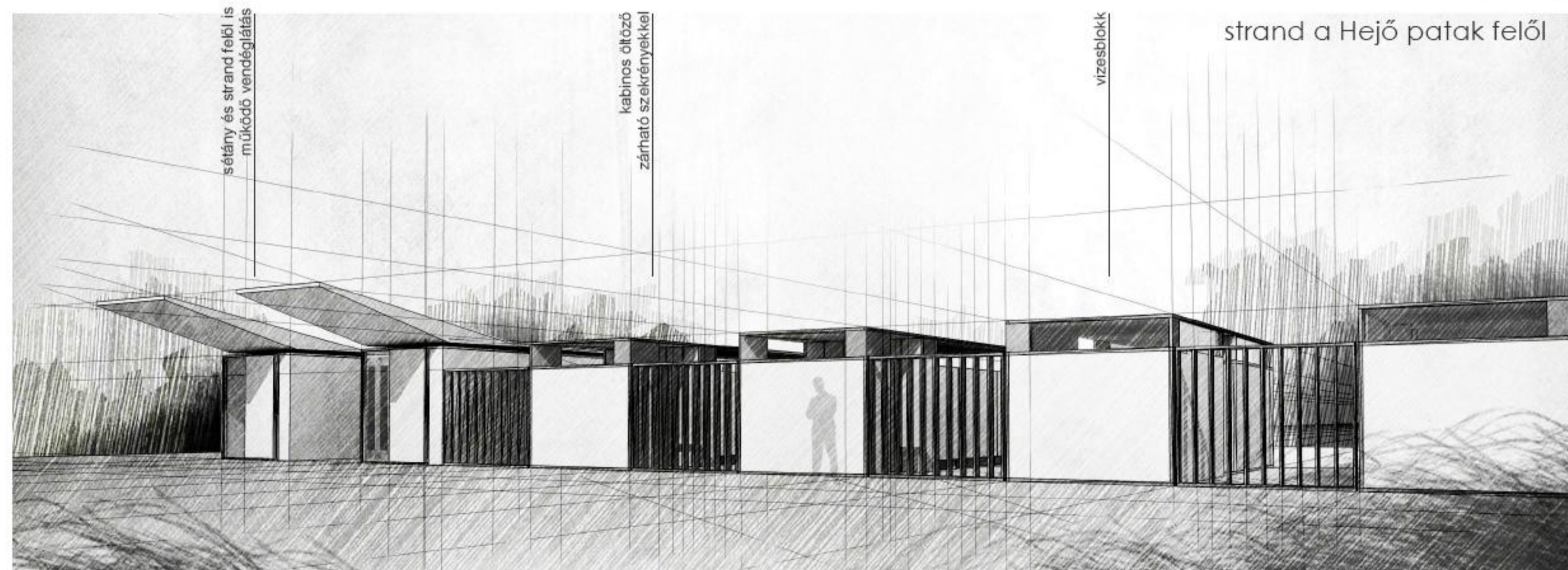
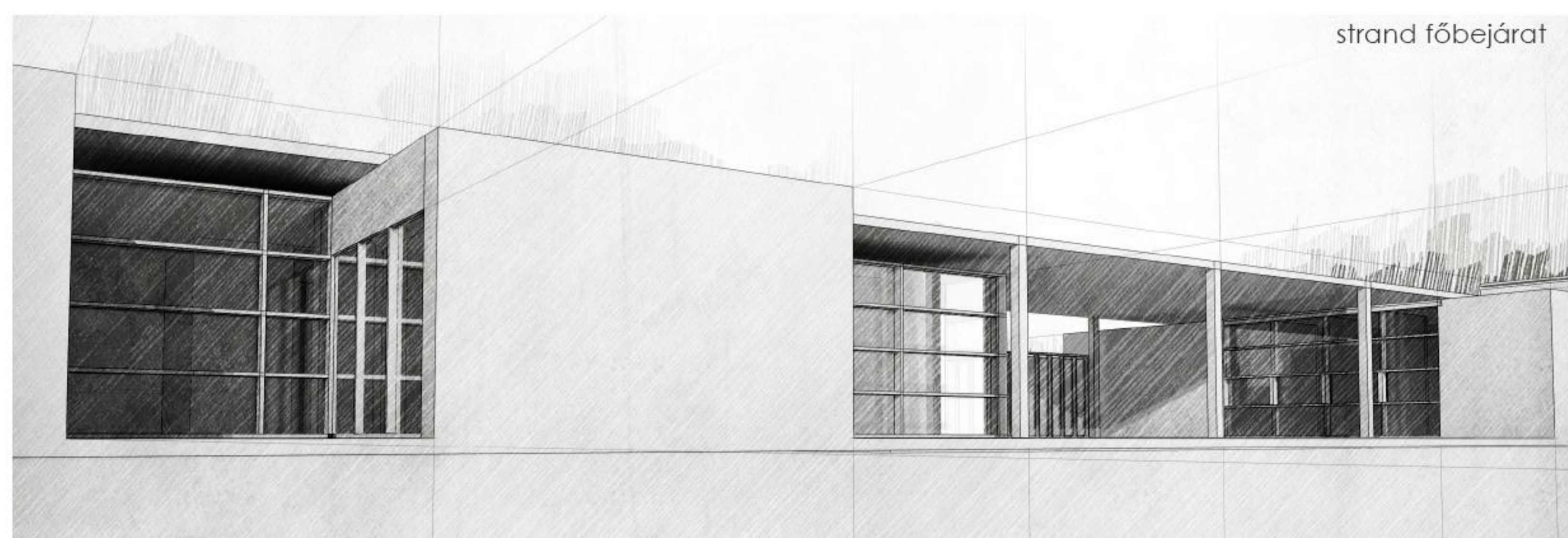
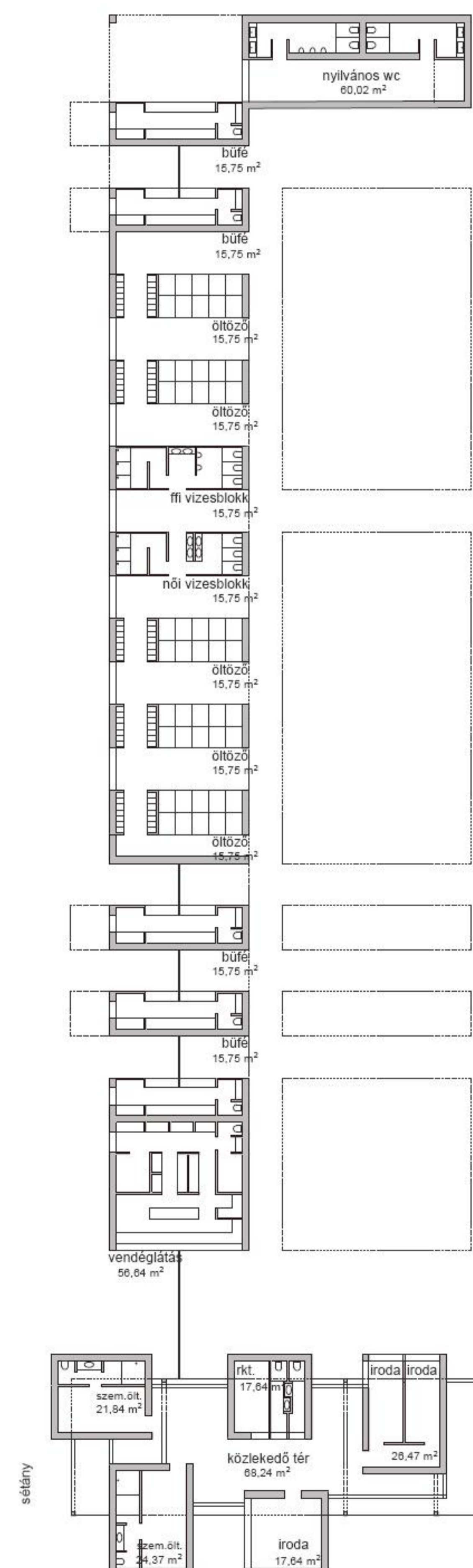


## strand 1. ütem - élményfürdő

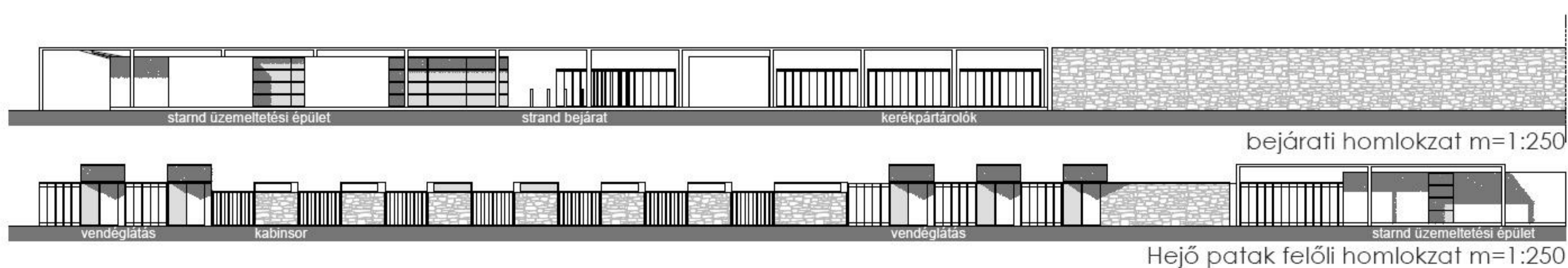
A 1. ütem fejlesztési területe két részre tagolódik: a déli területen van Miskolctapolca új strandja-élményfürdője az északon a sportpályák és a játszótér, mely az idényben nyitva tartó strand része, de attól teljesen függetlenül, szabadidő sport- és játszótérként egész évben működtethető. A pályák megközelíthetőek a patak és a Csabai út felől is, ahol a parkolósáv és az Ifjúsági szállóként megújuló, edzőteremmel kiegészített Juno Hotel van, ami a Miskolctapolcán edzőtáborozó fiatalok új otthona. A strand bejárata kizárólag az Aradi sétányról nyílik, mely gyalogos és kerékpáros útvonal, ahol járműként kizárólag a TaBu buszok haladnak át.

A strand épületei könnyed, fém és favaázás házak, melyek nem alkotnak zárt térfalat, hanem egy áttört keretként a patak és az Aradi felől lehatárolják a területet. Az élménymedencék egymáshoz viszonylag közel, a terület fákkal jelenleg nem fedett részein helyezkednek el. Az 50-es úszómedence a Csabai úttal párhuzamosan van, a későbbiek folyamán téli sátorral fedhető medencét, a szintkülönbséget kihasználó lelátósor kíséri. A strandom a felületek nagysága minimális, a terület faállománya megmarad, illetve őshonos fajtákkal kiegészül.

A strandterület déli része a zárvatartás idején (októbertől - áprilisig) egyfajta ligetként érzékelhető, míg északi része a közpark bővületévé válik.



strand 1. ütem alaprajz m=1:250



felújított Juno Hotel

