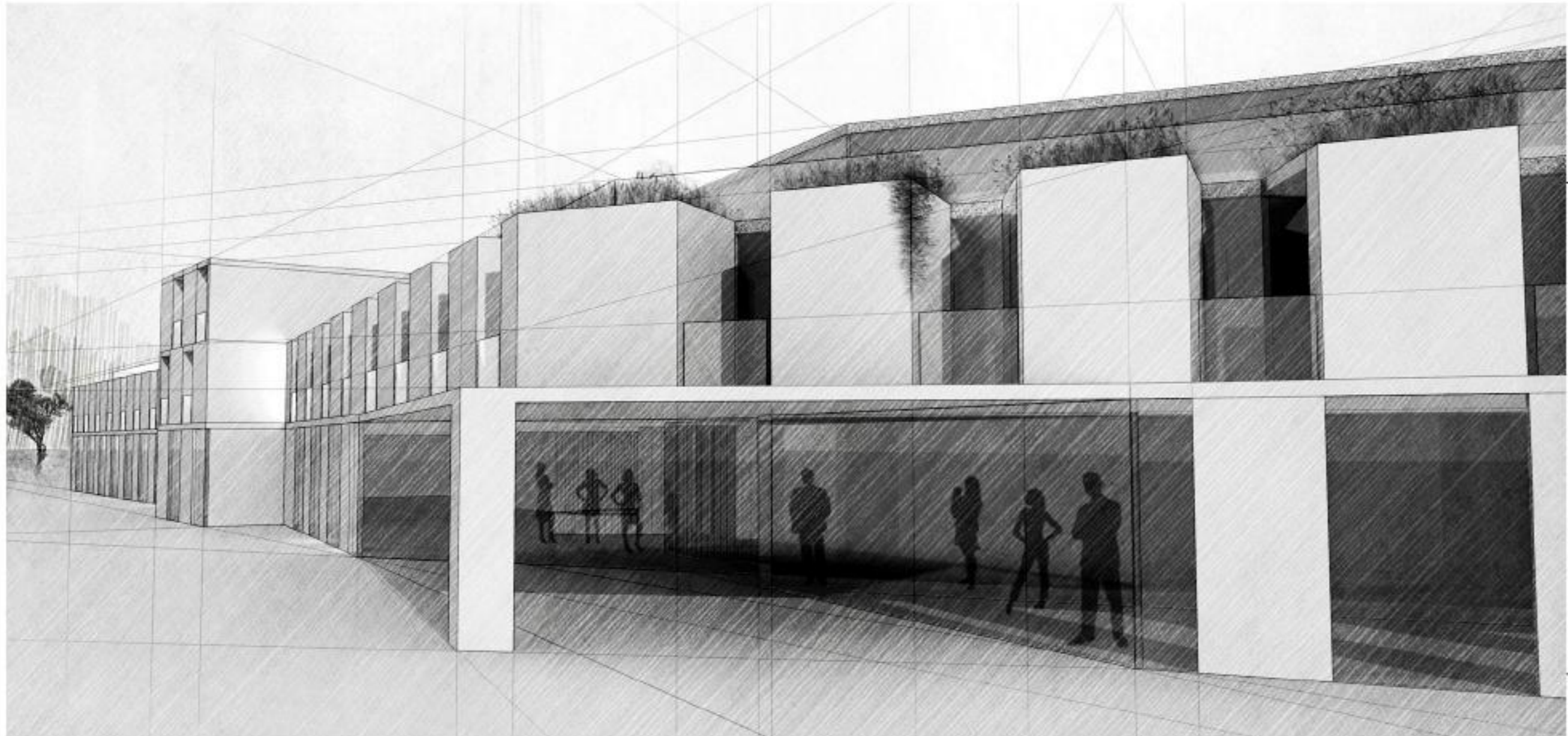
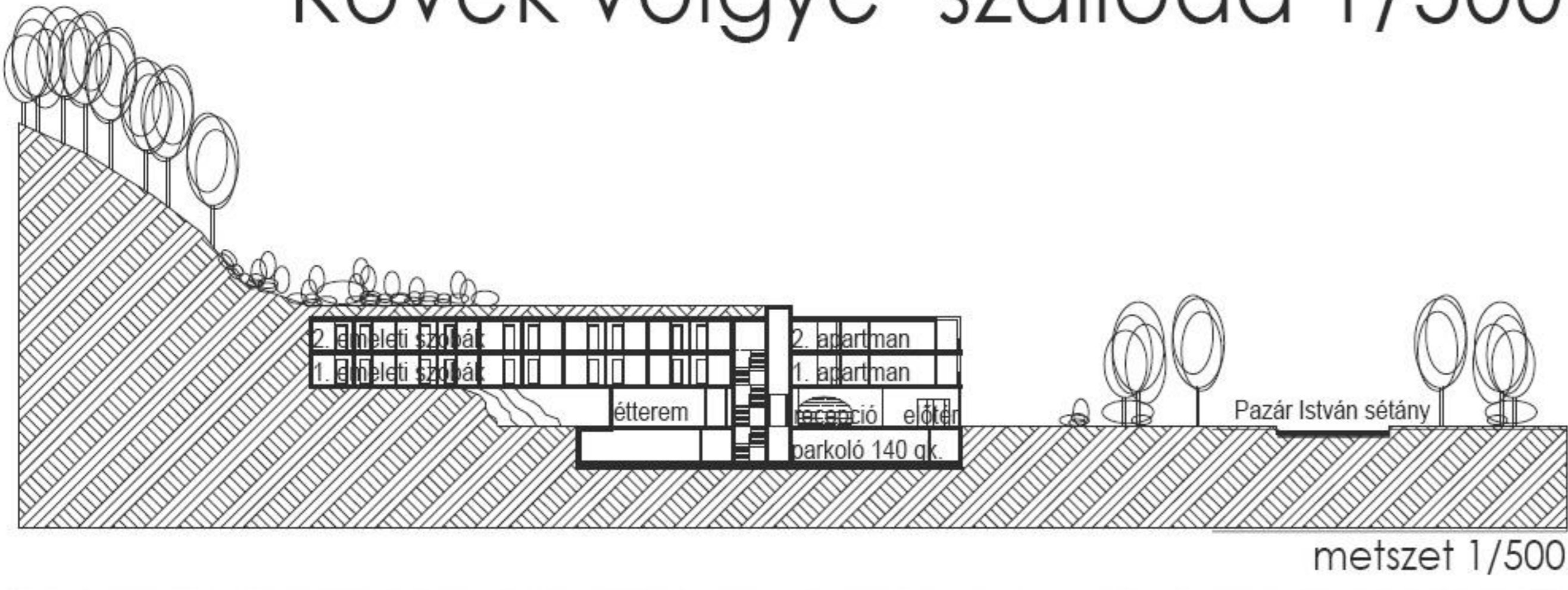
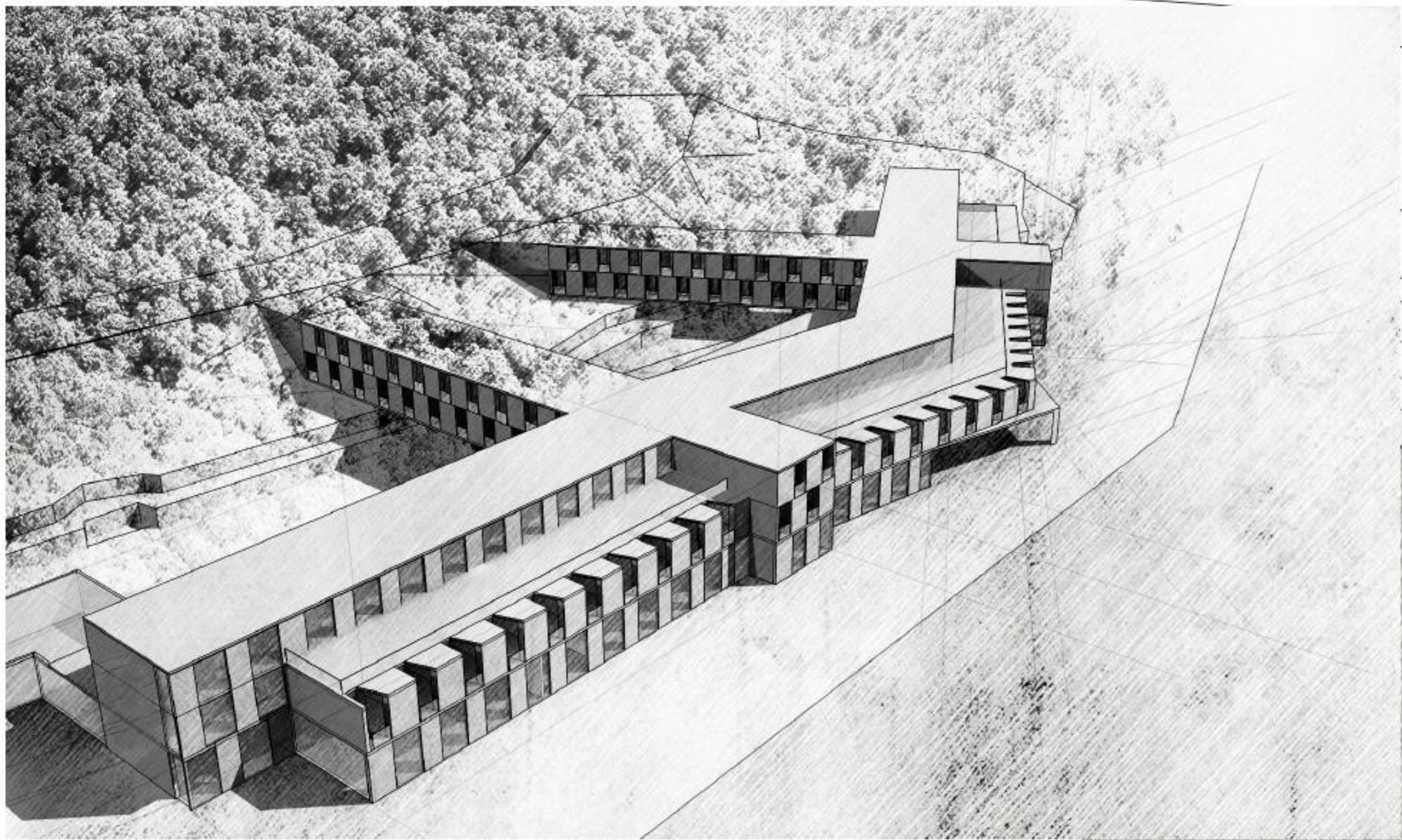


# "Kövek völgye" szálloda 1/500



"Kövek völgye" szálloda bejárata a sétányról

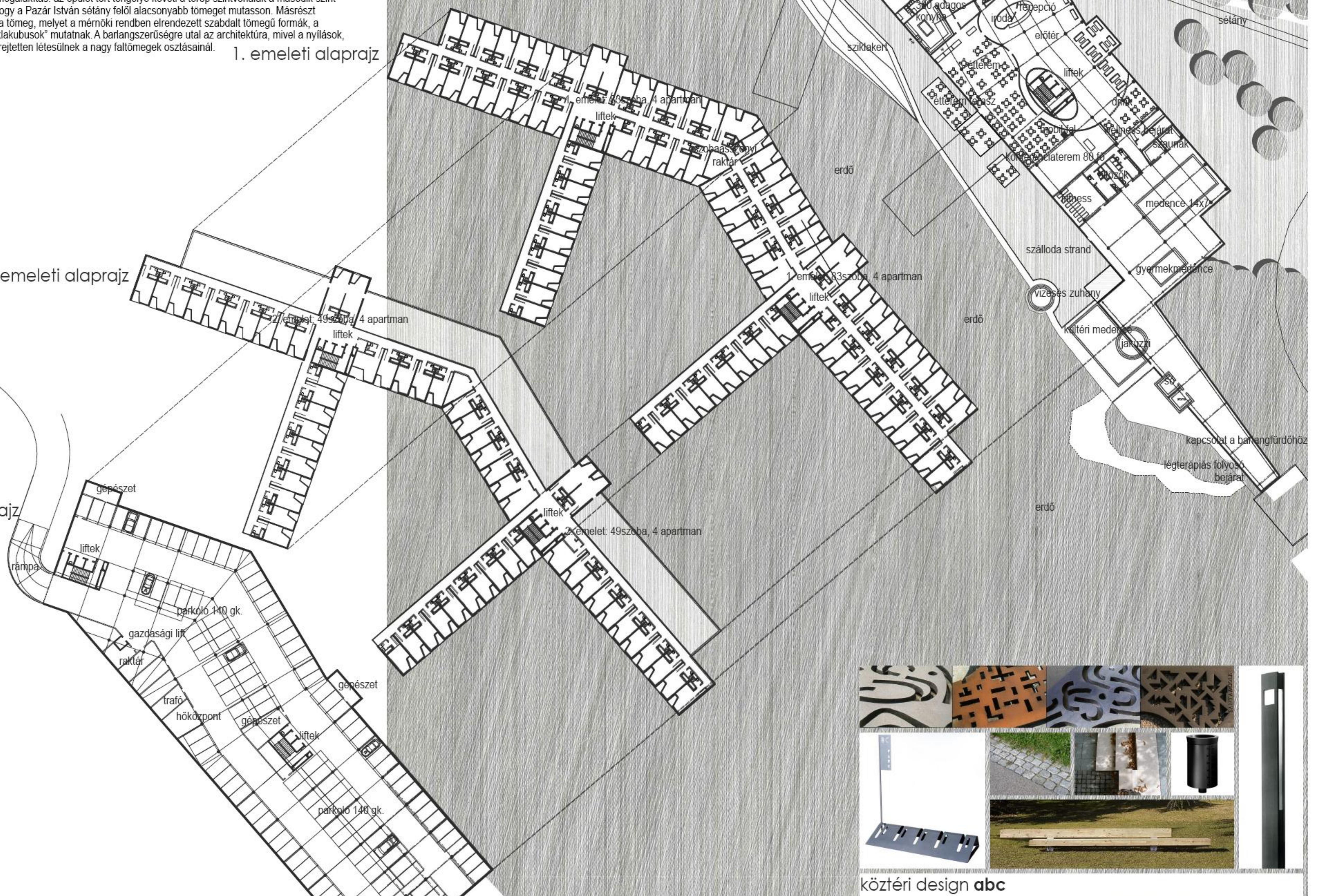


Az épület a hegy aljában, az természetvédelmi területet nem érintve, közvetlenül a Pazár sétány mellé települ. A négycsillagos szálloda architektúrája a „kövek völgyének” kettőségét jeleníti meg. Egyrészt természetes környezetéhez illeszkedik a tömegalakítás: az épület tört tengelye követi a terep szintvonalait a második szint csak féltraktusos kialakítású, hogy a Pazár István sétány felől alacsonyabb tömeget mutasson. Másrészt mesterséges, épített jellegű is a tömeg, melyet a mérnöki rendben elrendezett szabadtal tömegű formák, a "hegy gyomrából előkerülő sziklakubusok" mutatnak. A barlangszerűsége utal az architektúra, mivel a nyílások, az üvegfelületek visszahúzva, rejtetten létesülnek a nagy faltömegek osztásainál.

1. emeleti alaprajz

2. emeleti alaprajz

pinceszinti alaprajz



közterületi design abc