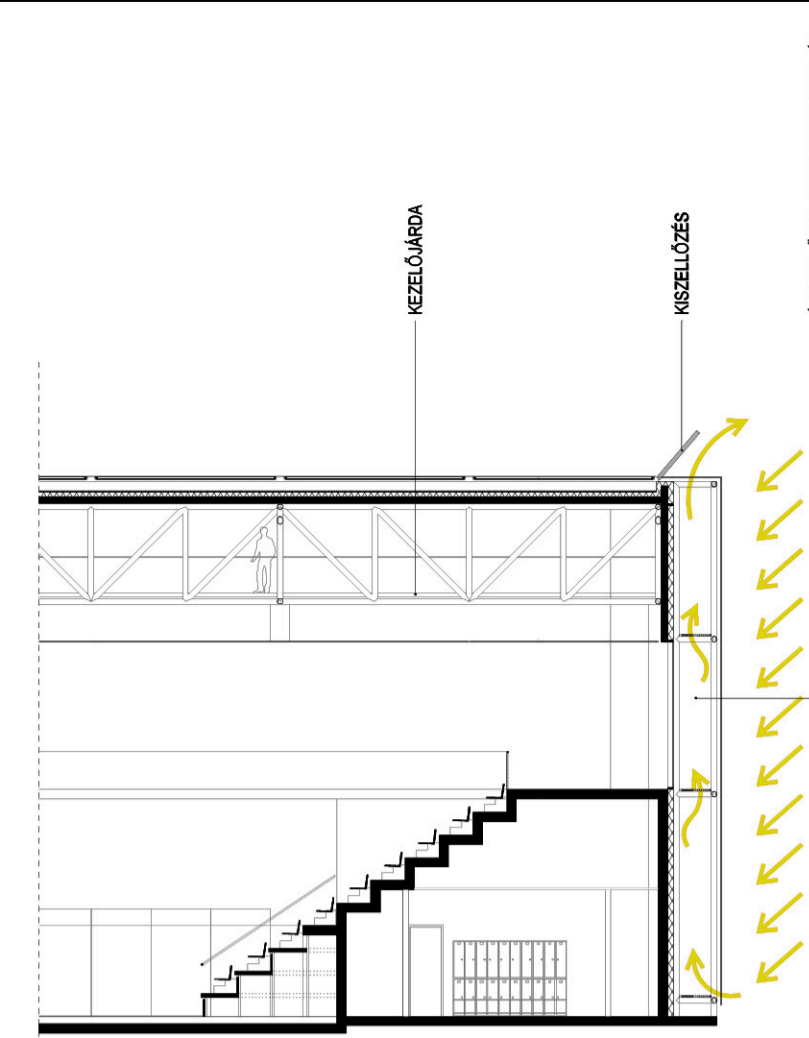
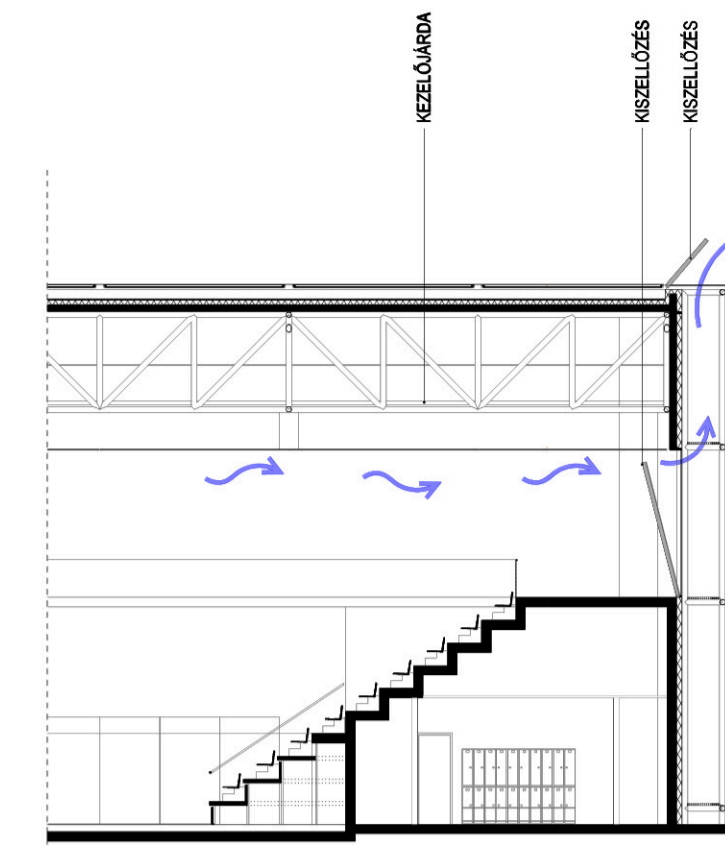


A - A METSZET AZ USZODÁN KERESZTÜL

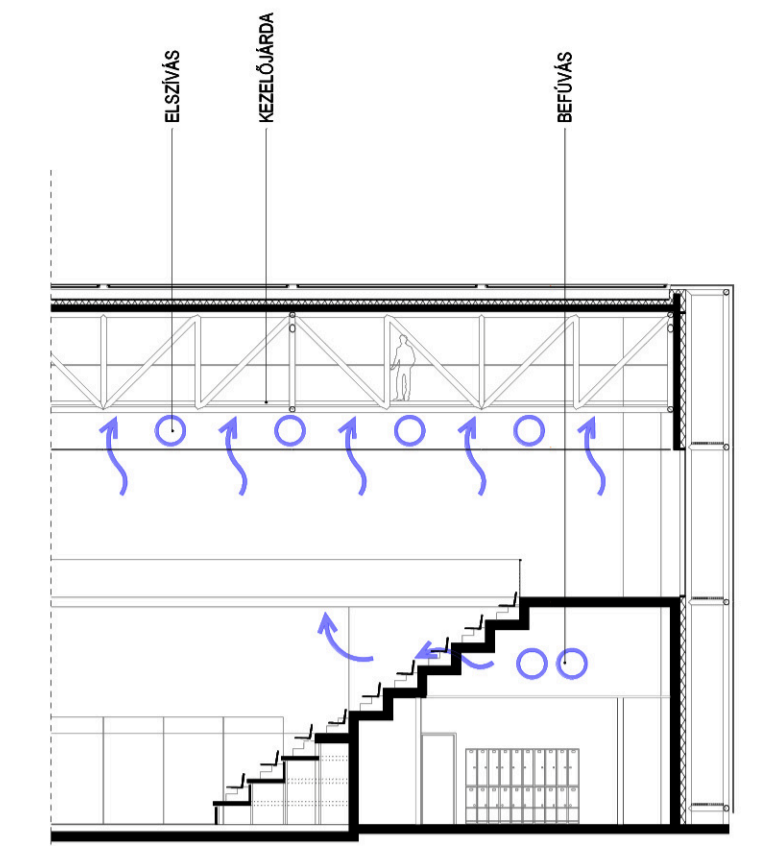


• A DÉLI ÉS NYUGATI OLDALON JELENTKEZŐ NAGY NYÁRI HŐTERHELÉS MIATT A HOMLOKZATI TÉR ÁTSZELLŐZTETHETŐ

NYÁRI HŐVÉDELEM

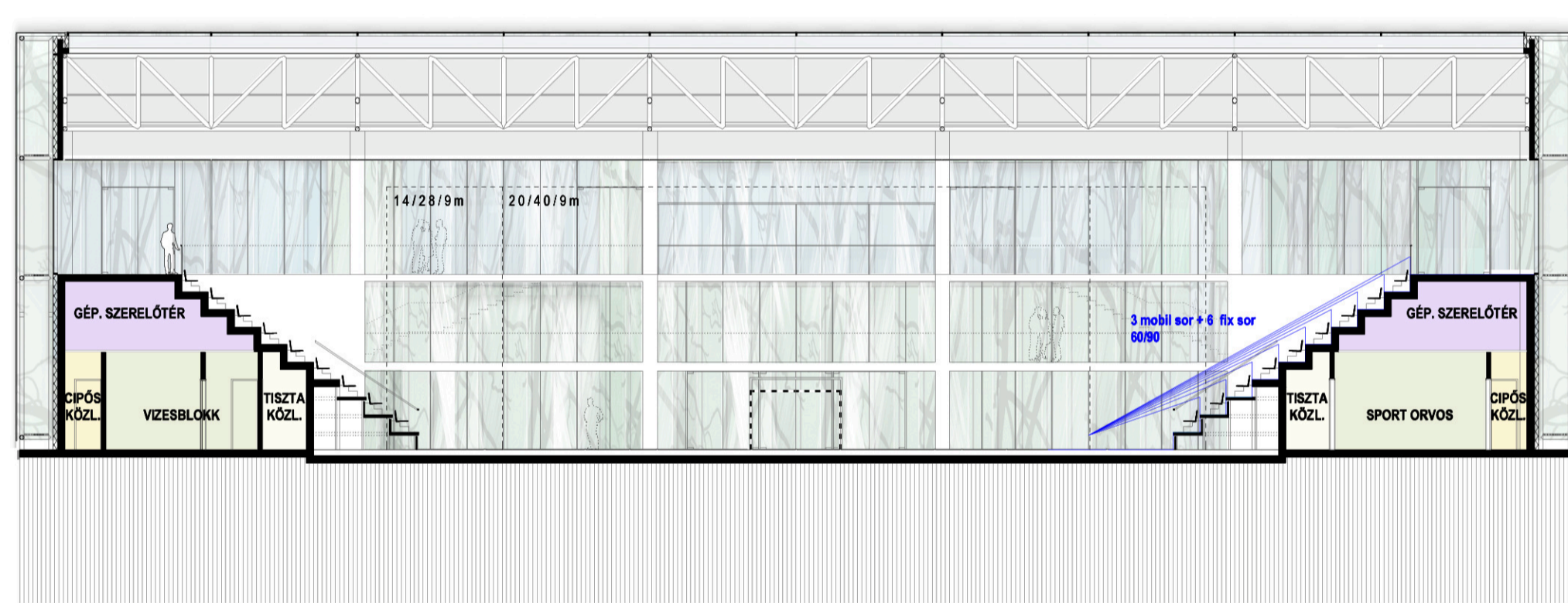


TERMÉSZETES SZELLŐZÉS

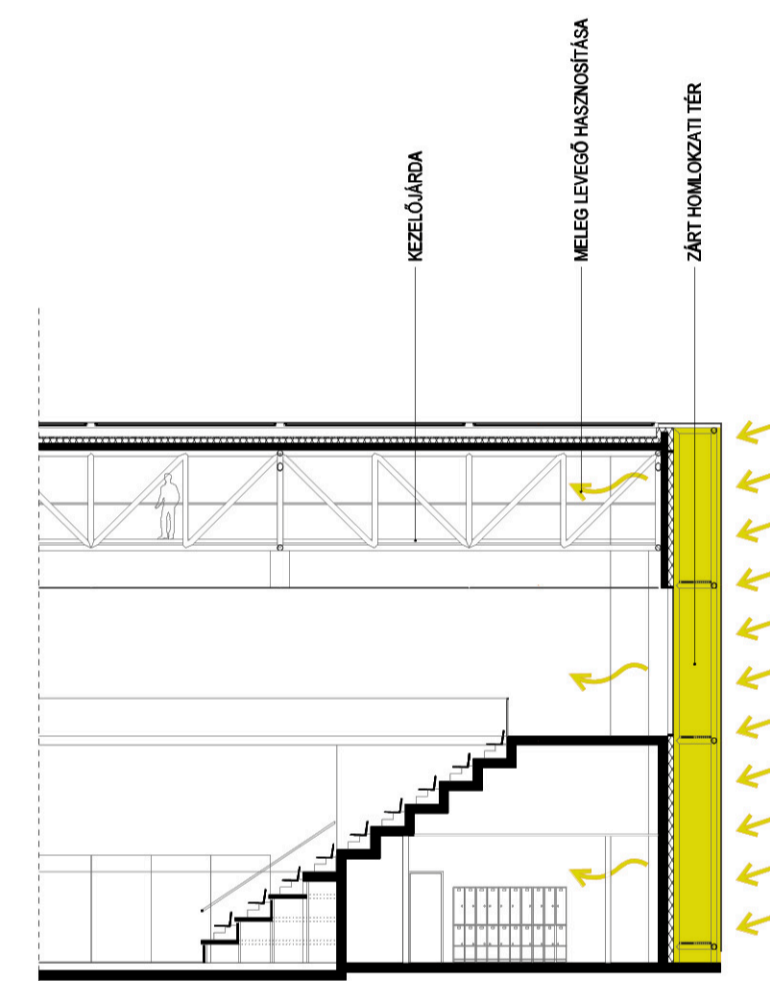


MESTERSÉGES SZELLŐZÉS

MULTIFUNKCIONÁLIS CSARNOK

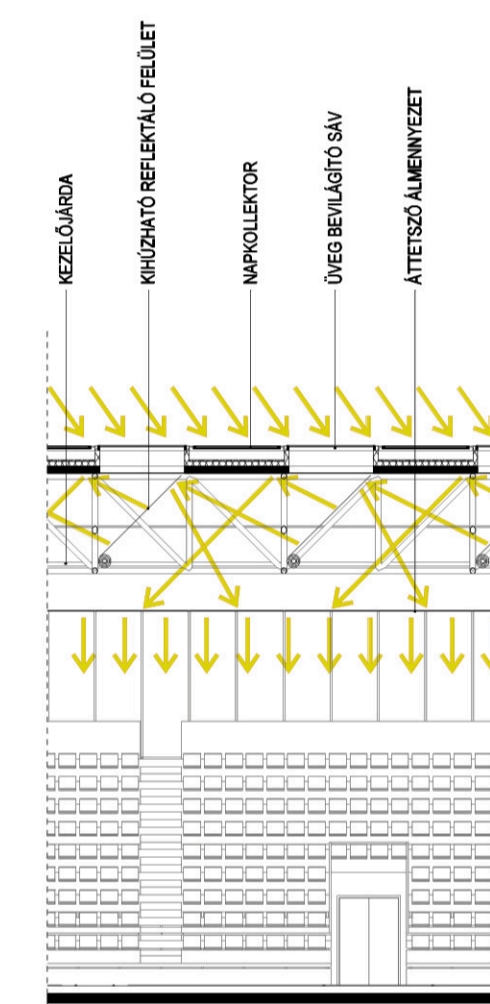


B - B METSZET A MULTIFUNKCIONÁLIS CSARNOKON KERESZTÜL



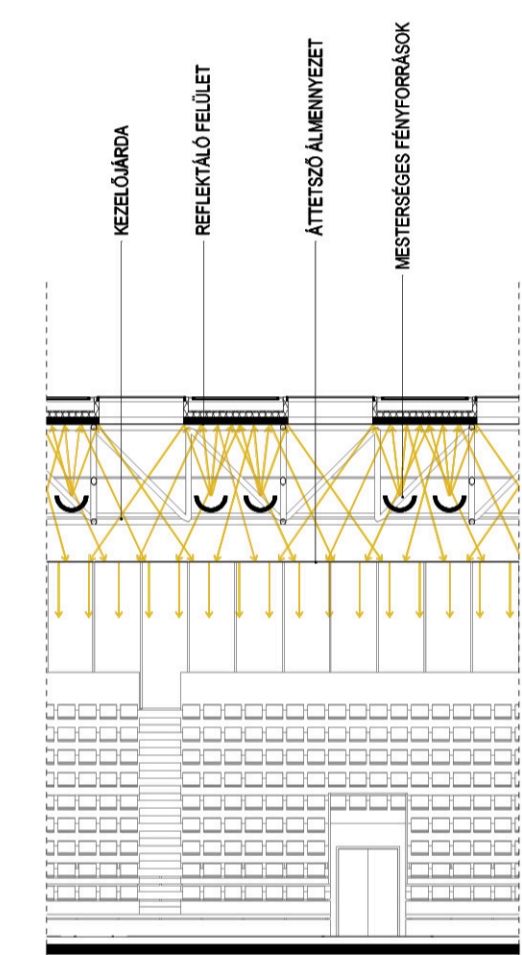
• A NAPSUGÁRZÁS FELEMLÉGI A ZÁRT HOMLOKZATI TÉR-
BEN LEVŐ LEVELGŐT
• DÉLI ÉS NYUGATI HOMLOKZATI RÉSBŐL A MELEG LEVEGŐ
HŐNERESÉSKÉNT HASZNOSÍTHATÓ

TÉLI HŐNERESÉG



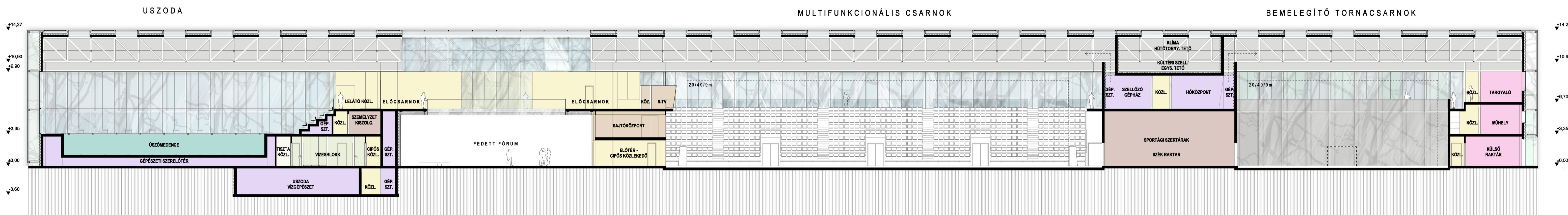
• A KIMŰZHATÓ FÉNYVETŐ FELÜLET A BE-
ERKEZŐ SUGÁRKAJÁT SZÓRJA, A KÜZDŐ-
TEREK FELSŐ LEHATÁRO-LÁSÁT ADÓ
ÁTTETSZŐ FELÜLETEN MÁR HOMOGEN
SZÓRT FÉNY JUT BE A
CSARNOKTEREKBE

TERMÉSZETES VILÁGÍTÁS



• AZ ESTI, ILLETVE A NAPPALI KIEGÉSZÍ-
TŐ VILÁGÍTÁSKÉNT HASZNÁLT MES-
TERESÉGES DIREKT FÉNY A KÜZDŐ-
TEREK FELSŐ LEHATÁRO-LÁSÁT ADÓ
ÁTTETSZŐ FELÜLETEN MÁR HOMO-
GEN SZÓRT FÉNYKÉNT JUT BE A
CSARNOKTEREKBE

MESTERSÉGES VILÁGÍTÁS



C - C METSZET