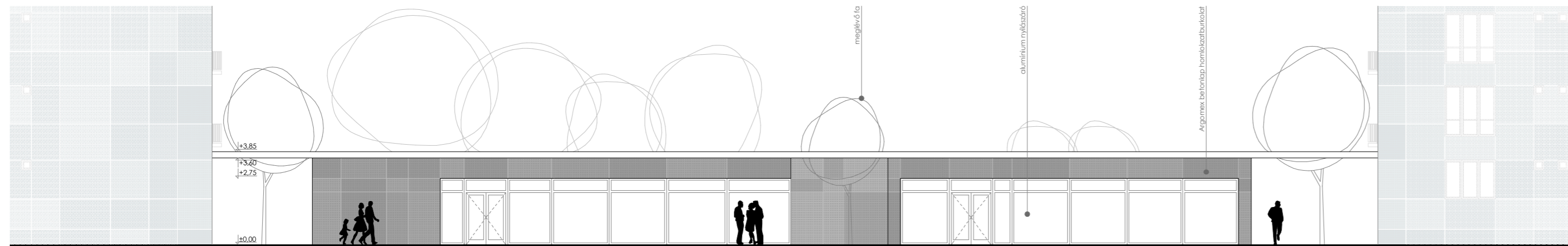
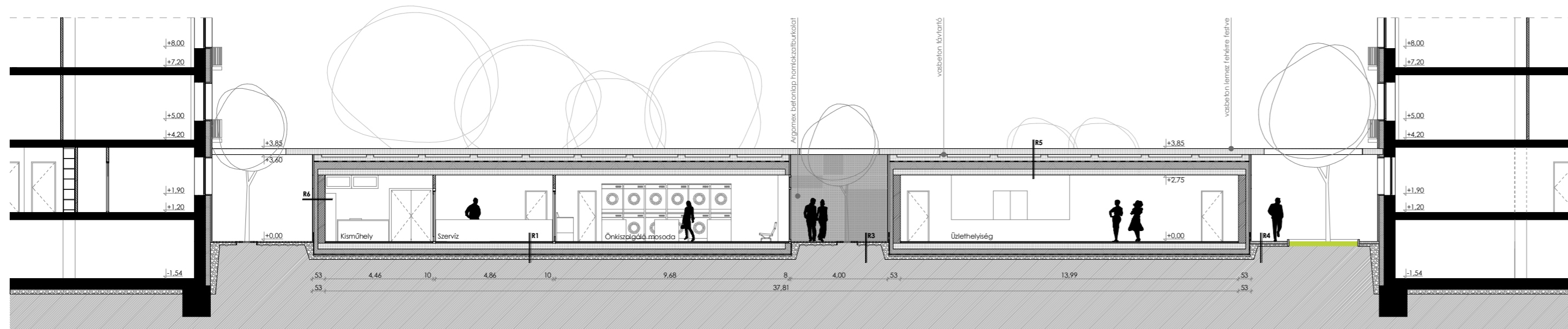


DÉLI HOMLOKZAT RÉSZLET "A" _1.100

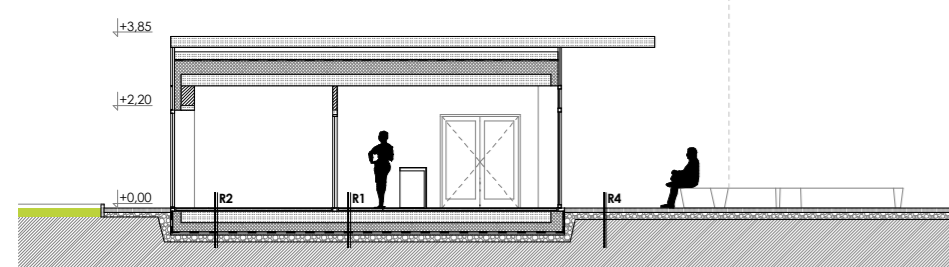


ÉSZAKI HOMLOKZAT RÉSZLET "A" _1.100

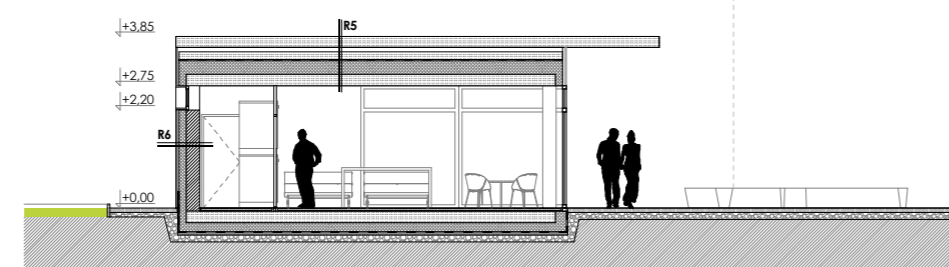


A1 HOSSZMETSZET_1.100

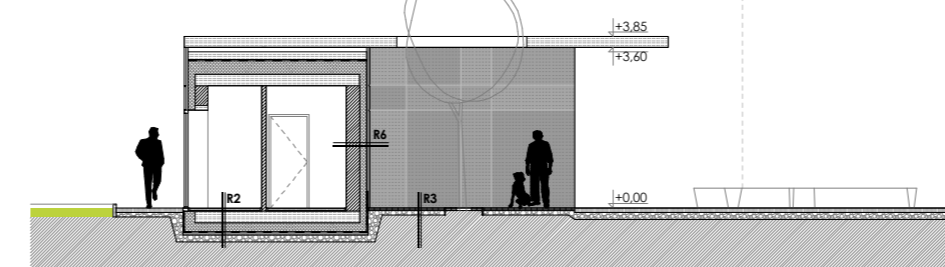
A2 KERESZMETSZET_1.100



A3 KERESZMETSZET_1.100



A4 KERESZMETSZET_1.100



Szolgáltató egységek:

A „hétemelesek” közé 4 darab [A,B,C,D jelű] szolgáltatóegység kerül. Az „A” jelű tartalmaz egy önkiszolgáló mosodát, szervízt, kisműhelyt, és egy nagyobb üzlethelyiséget. A „B” és „D” jelű különböző méretű kisebb és nagyobb üzlethelyiségeket foglal magába. A „C” jelű egységben pedig egy kisebb és egy nagyobb kávézót, vendéglőt találhatunk.

A szolgáltató egységek pár méterrel vissza lettek húzva a „hétemelesek” északi homlokzatától, így egy kisebb teret, teresedést kialakítva az üzletek, szolgáltatók előtt, kellő nagyságú felületet biztosítva a korzózásra vagy a vendéglátó egységek előtti kiülésre. A főbejáratok erről az oldalról nyílnak, a személyzet és feltöltés számára a megközelítés hátulról, a déli oldalról történik, külön parkolóval.

Az önkiszolgáló mosoda a szervíz terén keresztül érhető el, itt kaphatunk információt, segítséget a mosáshoz, szárításhoz. Míg a mosási idő lejár leheveredhetünk valamelyik fotelba, vagy székre, újságot olvashatunk, netezhetünk, pihenhetünk. A mosógépek hátulról egy szerelőfolyosón keresztül megközelíthetők, hiba esetén könnyen és gyorsan javíthatók. A szervízbe bárki lehozhatja elromlott háztartási gépét, bútorát vagy bármilyen olajat, ami javításra szorul. A szervíz dolgozóinak öltöző, mosdó, wc és egy raktár is a rendelkezésére áll.

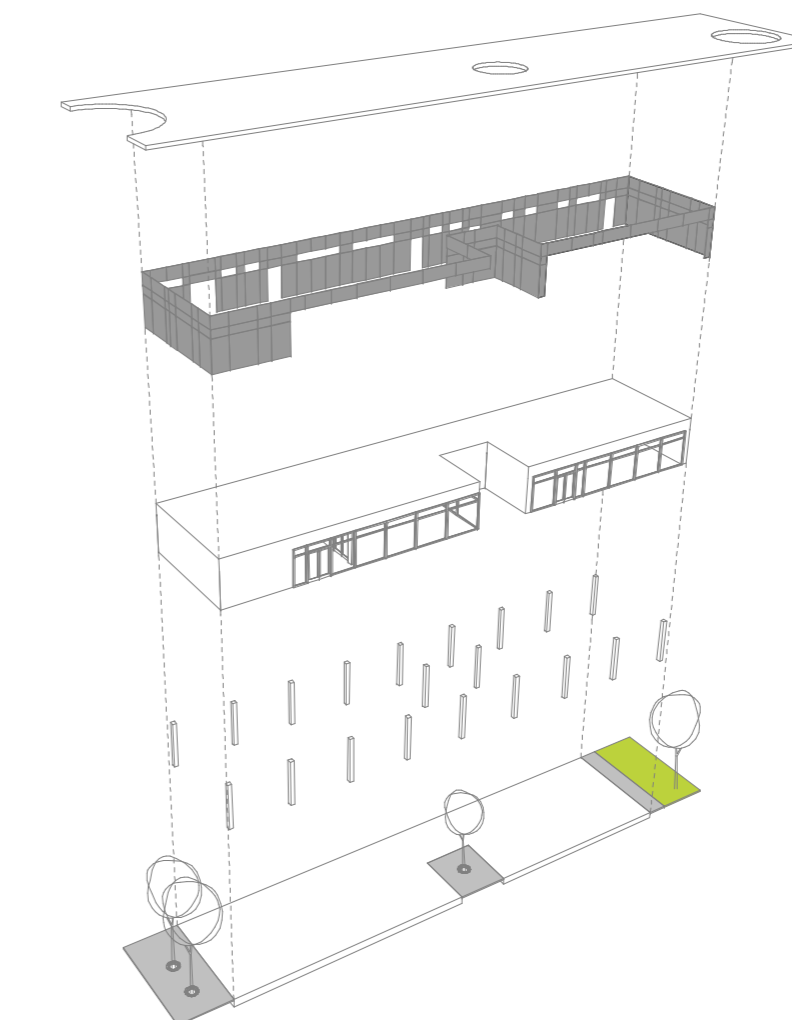
Az üzlethelyiségek kiszolgáló egységei tartalmaznak egy személyzeti bejáratot, előteret [árútvérvő] egy vagy két raktárhelyiséget - külön raktárbejáratokkal nagyobb üzletek esetében - és a személyzet számára öltözőt, mosdót és illemhelyiséget.

A vendéglátóegység tartalmaz egy kisebb kávézót kb. 48 m²-es és egy nagyobb kávézót, vendéglőt kb. 70 m²-es vendégléttel. Ezen kívül a vendégeknek lehetősége van kint a téren is leülni és hűs fűs árműködésben elfogyasztani ételüket, italukat. A vendégek számára biztosított egy férfi, női vizesblokk, a személyzet számára öltöző, mosdó, wc, árútvérvő raktárral és egy megfelelő méretű előkészítő vagy melegítő konyha [mosogatóval, fűtővel].

A meglévő értékesebb fák megőrzésével és néhány helyen új fák telepítésével kisebb átjárók, teresedések, árnyékos pihenőfelületek jönnek létre a szolgáltatók között. A szolgáltató egységek tetején egy ütőbiztosított vasbeton lemez fekszik, mely több célt is szolgál: vizuálisan összeköti a szolgáltatókat és egy egységes korzó, utca képét hozza létre, árnyékoló, esőbeálló szerepét tölti be és végül a meglévő vagy új fák lombkoronájának ad szabad utat földemlőterésével, az utca képét színesítve, változatosságot teremtve.

Alkalmazott anyagok, szerkezetek:

A szolgáltató egységek tartószerkezete pillérekön nyugvó monolit vasbeton földemlő. A külső kitöltő fal 30 cm-es Parotherm falazat, 15 cm vastag hőszigeteléssel, 5 cm légréteggel és szerelt, átszellőztetett sőtétiszürke tónusú Argomex látszóbeton táblás homlokzatburkolattal. Az üvegfelületek hőszigetelt üvegezésű, szellőztethető alumínium nyílászárókból állnak, a tok és szárny a homlokzatburkolat színével megegyezőre festve. A vendéglér padlóburkolata fehér árnyalatú műgyanta, a kiszolgáló, személyzeti helyiségekben sőtétiszürke greslap padlóburkolat van. A közbelső földémszerkezet körül a 30 cm vastag hőszigetelés és műanyag távtartókat és ezek felett található az átszellőztetett - vasbeton távtartókon nyugvó - 25 cm vastag ütőbiztosított vasbeton lemez, fehér vízáró festést kapva. A csapadék elvezetése belső pontra lejtett lefolyóval van megoldva. A lemez a „hétemelesekhez” közvetlenül nem kapcsolódik az együttemozgás veszélye miatt, a homlokzatburkolatban rejtve kialakított kisebb keresztmetszetű pillérekre támaszkodik fel. Az alapozás lemezalop a fák gyökereinek védelme érdekében. A szellőzés természetesen úton, ablakokon keresztül megoldott, a fűtés padlófűtés.



5. Ütőbiztosított vasbeton lemez
Földemlőtörések a meglévő fák számára

4. Homlokzatburkolat
Átszellőztetett látszóbeton lapburkolat

3. Szolgáltató egység
Főfalak, válaszfalak, nyílászárók
Közbelső földémszerkezet
Hő és csapadék elleni szigetelés

2. Pillérek
Tartószerkezet

1. Aljzat
Lemezalopozás
Meglévő fák gyökereinek védelme
Teressedések, átjárók, meglévő és új fák

SZOLGÁLTATÓ EGYSÉGEK SZERKEZETI KIALAKÍTÁSA

