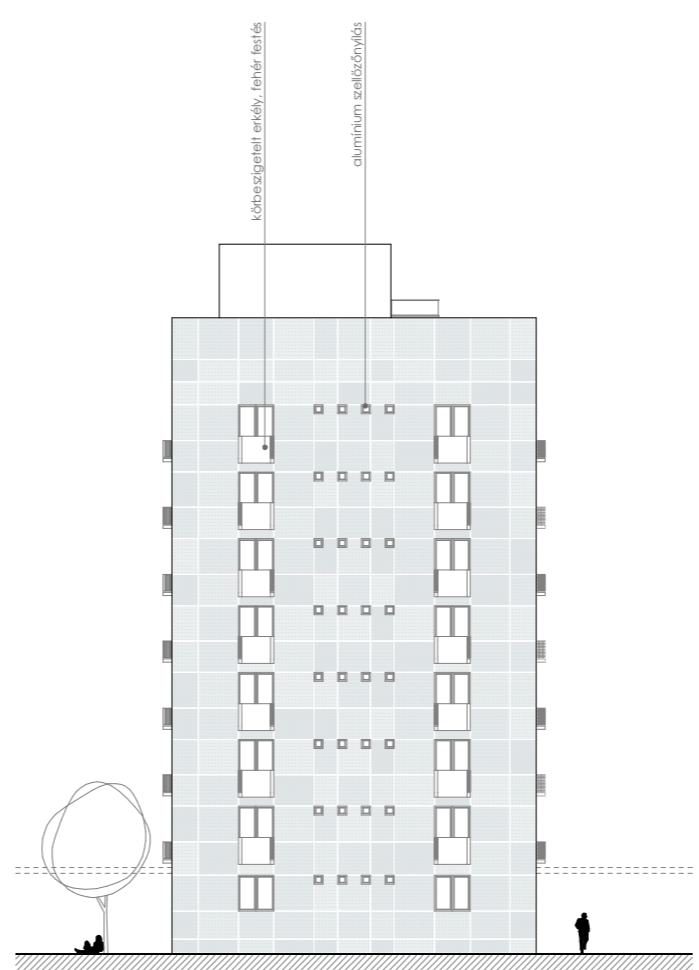




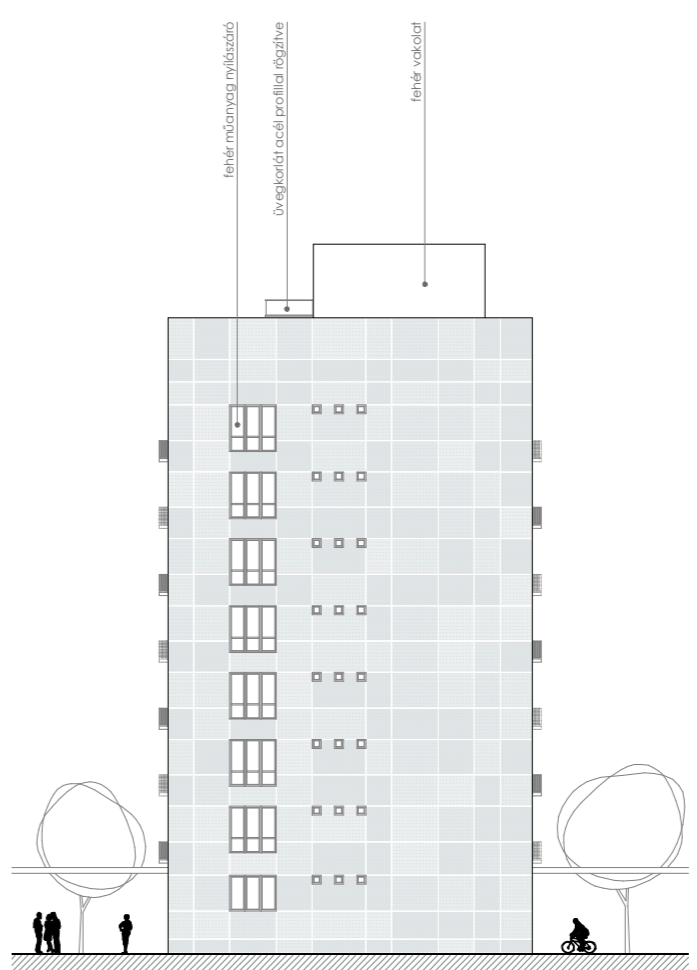
KELETI HOMLOKZAT\_1.100



NYUGATI HOMLOKZAT\_1.200



DÉLI HOMLOKZAT\_1.200



ÉSZAKI HOMLOKZAT\_1.200

**Revitalizáció:**

Az energetikai korszerűsítés legfontosabb kérdésköre a hőszigetelés és a homlokzatburkolat megválasztása volt. Az értékes homlokzat megőrzése érdekében felmerült a belső hőszigetelés alkalmazása is, de annak számos hátránya miatt - alacsony hatékonyság, hőhidak kiküszöbölésének hiánya, falszerkezet védelmének hiánya, fagyveszély, belső tér csökkenése - ezt a lehetőséget elvettem. Így a külső hőszigetelés mellett döntöttem.

A meglévő értékes, de már rossz állapotban lévő mészkőlap és csempe burkolat leszedésre kerül és újbóli felhasználása vagy értékesítése elképzelhető. A klinker téglaburkolat ragasztva van a kitöltő falazatra, így azok leszedése nem megoldható.

Ezek alapján az épület a teljes déli, északi homlokzaton és a keleti, nyugati homlokzat egy részén - a leszerelt csempeburkolat helyén és a meglévő klinker téglaburkolatra - egy átszellőztetett, szerelt homlokzatburkolatot kap, 20 cm vastag hőszigeteléssel, 5 cm légréssel és 3 cm vastag Argomex látszóbeton táblás homlokzatburkolattal [rejtett konzolos rögzítéssel]. Fontos szempont, hogy az új burkolat mind anyagában, mind felületében méltó utódja legyen elődjének. A leszerelt mészkőlap helyére 25 cm vastag ösványi gypapot hőszigetelés kerül fehér vakolattal. Fontos megjegyezni, hogy az épület energetikai felújítása mintáértékű legyen, így már a 2019-ben bevezetésre kerülő normáknak is megfeleljen.

A még meglévő gerébtokos fa nyílászárók helyére új hőszigetelt üvegezésű, fehér műanyag ablakok kerülnek, a lépcsőházak fém ablakai is korszerűbb alumínium nyílászárókra cserélődnek. Az ablakok kialakításánál fontos az eredeti kőmarmélyiségek megőrzése. Az erkélyek körbe hőszigetelést kapnak a hőhidak meggátálása érdekében, működő burkolatok, korlátok - ahol szükséges - javításra kerülnek.

A jelenleg nem járható lapostetű szerkezetig való visszabontása után új bitumenes vízszigetelést és 30 cm vastag hőszigetelést kap és rajta járható teraszfelület kerül kialakításra.

Végül az épület gépészeti korszerűsítése is elengedhetetlen a fűtés korszerűsítésével, szabályozható rendszer beépítésével és a meglévő, elavult kis teherbírási lífték, új korszerű, önműködő [felső ílltáknát nem igénylő] líftéke való cseréjével.