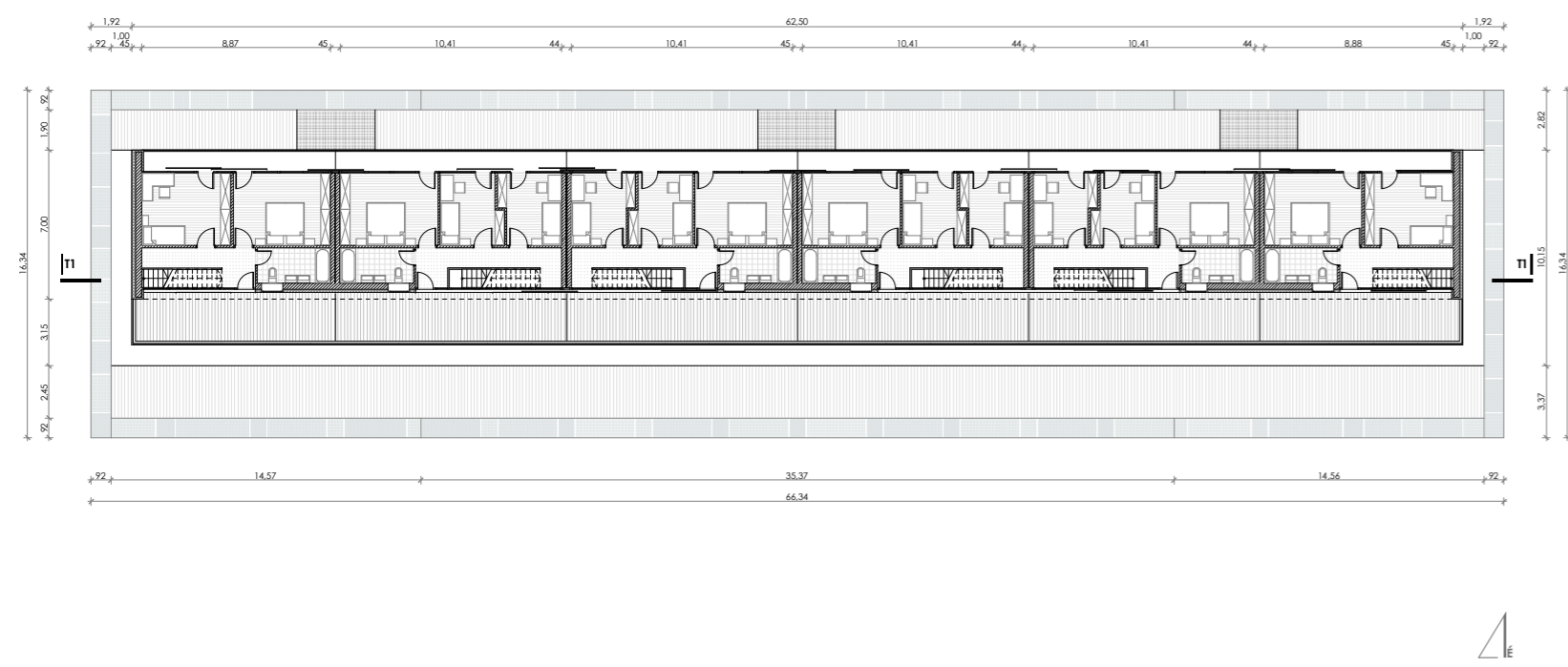
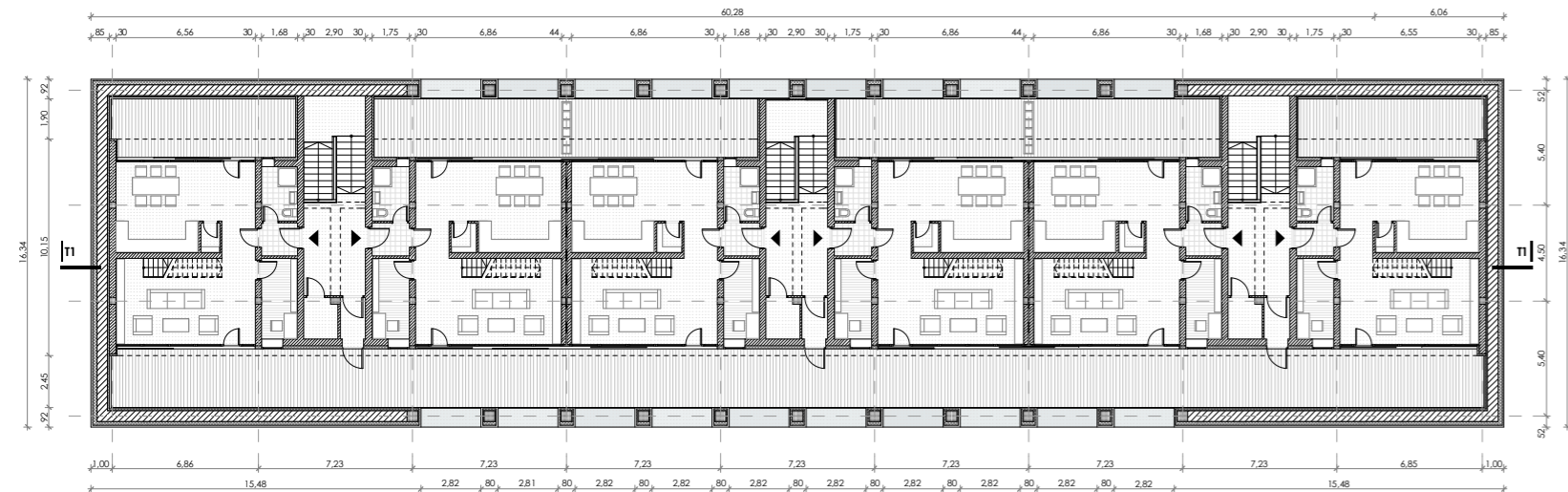


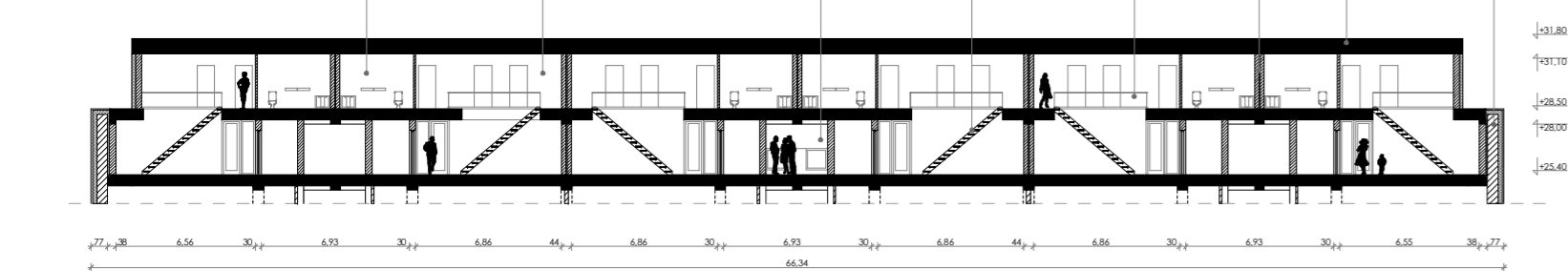
TETŐTÉR EMELETI ALAPRAJZ_1.200



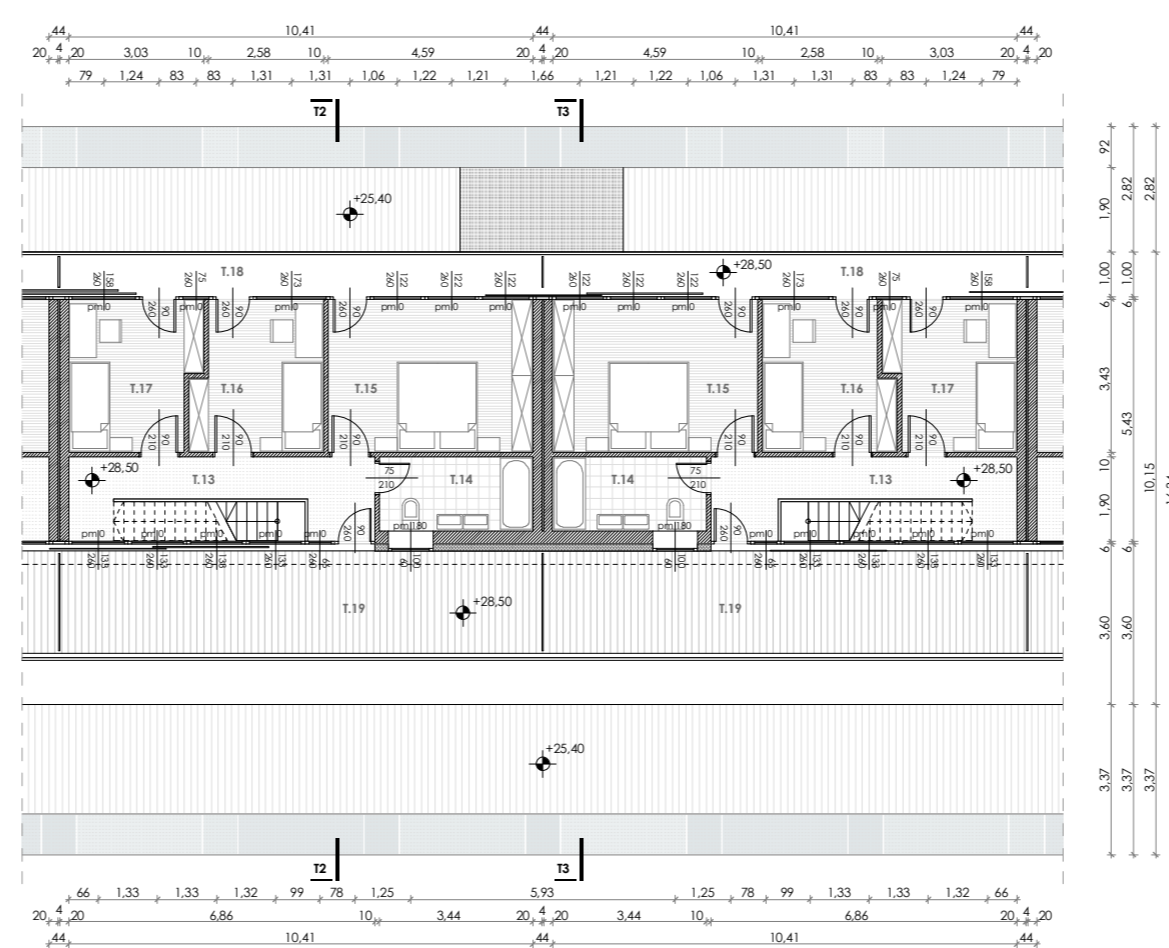
TETŐTÉR FÖLDSZINTI ALAPRAJZ_1.200



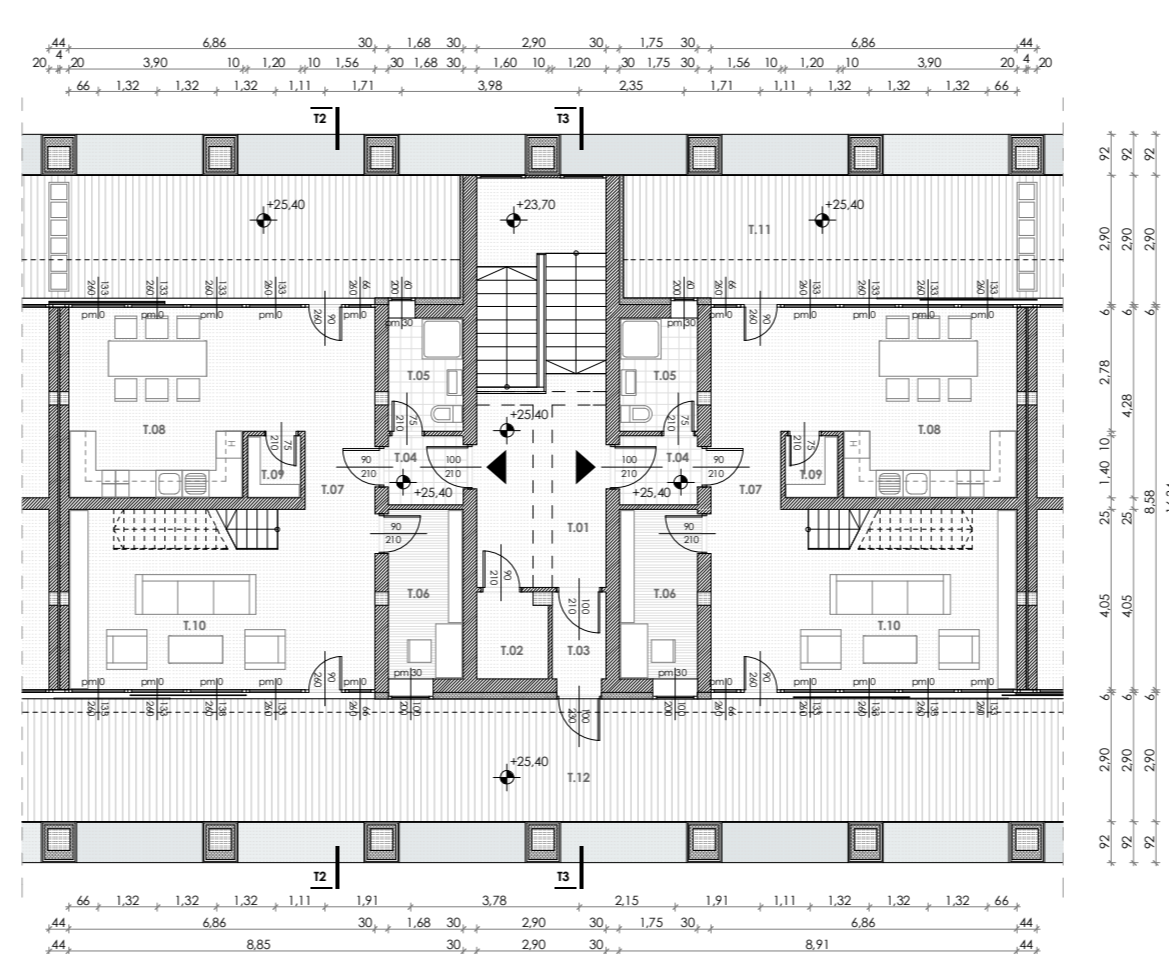
T1 HOSSZMETSZET_1.200



TETŐTÉR EMELETI ALAPRAJZ RÉSZLET_1.100



TETŐTÉR FÖLDSZINTI ALAPRAJZ RÉSZLET_1.100



Helyiséglista_Tetőtér beépítés

T.01:	Lépcsőház	greslap burkolat	26,7 m ²
T.02:	Külső lakók	greslap burkolat	3,0 m ²
T.03:	Ajtáró, véskajárat	greslap burkolat	2,7 m ²
T.04:	Bőtnér	greslap burkolat	2,7 m ²
T.05:	Fürdőszoba	greslap burkolat	4,5 m ²
T.06:	Dolgozószoba	szalagparketta	6,7 m ²
T.07:	Köztékedő	műgyanta padló	7,1 m ²
T.08:	Konyha-étkező	műgyanta padló	20,4 m ²
T.09:	Tároló	műgyanta padló	1,7 m ²
T.10:	Nappali	műgyanta padló	27,8 m ²
T.11:	terasz	hajópadló	25,0 m ²
T.12:	terasz	hajópadló	25,0 m ²

Tetőtér lakás földszintű nettó alapterület: 71,1 m²

T.13:	Köztékedő	műgyanta padló	12,8 m ²
T.14:	Fürdőszoba	greslap burkolat	5,7 m ²
T.15:	Szoba	szalagparketta	15,8 m ²
T.16:	Szoba	szalagparketta	9,6 m ²
T.17:	Szoba	szalagparketta	9,6 m ²
T.18:	Erkély	betonterítés (fehér)	10,0 m ²
T.19:	terasz	hajópadló	25,0 m ²

Tetőtér lakás emeleti nettó alapterület: 53,5 m²

Tetőtér lakás nettó alapterület: 124,6 m²

Tetőtér ráépítés:

A tetőtérben kétszintes kb. 125 m²-es exkluzív lakások kapnak helyet. A lakások az épület homlokzatától kb. 3-3 méterrel vissza lettek húzva a megfelelő benapozás, tágasabb teraszok és az épülethez való alízat érdekében.

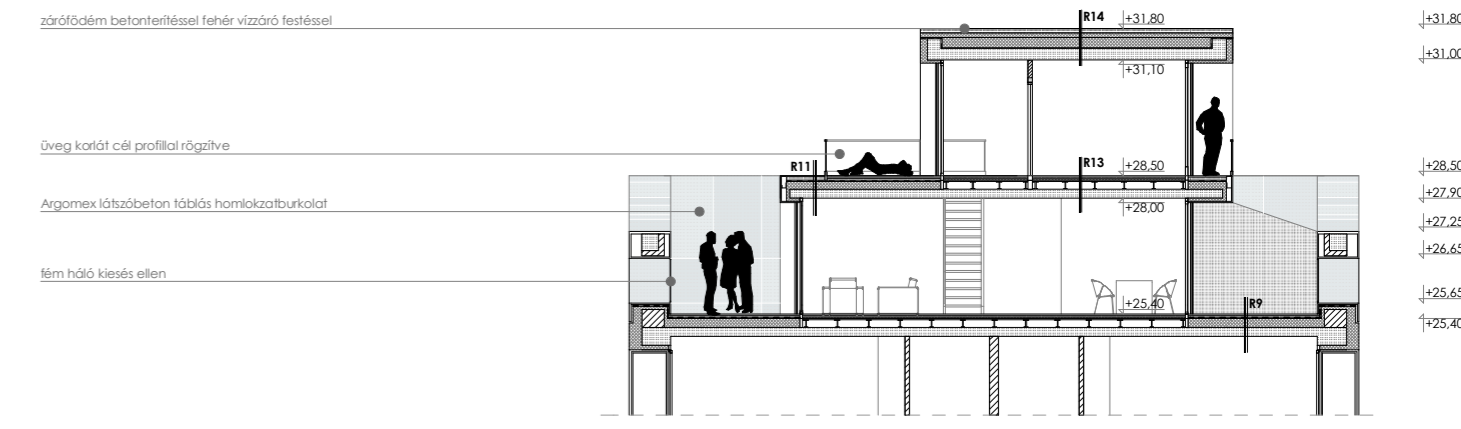
Egy lépcsőházból két lakás nyílik, itt található még egy közös tároló, a régi liftakna helyén és egy átjáró a kinti teraszra menekülési útvonalaképpen tűzvesztély esetén.

A lakásba beérve egy előszobában találjuk magunkat, innen nyílik egy kisebb vizesblokk. Tovább haladva keleti oldalon található a tágas teraszra néző nappali, emeletre vezető lépcsővel, és egy dolgozószobával. A nyugati oldalon kapott helyett a konyha-étkező, külön tárolóval, és egy védetebb terasszal. Az emeleten 3 szoba és egy hozzájuk tartozó nagyobb vizesblokk kap helyet. A szobákból erkély nyílik, de a keleti oldalon is található egy terasz, pazar kilátással a város felé.

Alkalmazott anyagok, szerkezetek:

A járható tetőtér kialakítása során az épület meglévő fűdém szerkezete minden második pillérsornál harántirányban gerendaerősítést kap. Ezekre fekszenek fel az új pillérek és arra a közbenes vasbeton monolit fűdém szerkezetet. Az emelet záró fűdém szerkezetét téglát tartófal biztosítja. A zárófűdém bitumenes vízszigetelést és 30 cm vastag hőszigetelést kap, rajta 10 cm vastag betonterítéssel, vízzáró fehér festéssel. Külső falak 30 cm vastag Porotherm falazatok, 15 cm vastag hőszigeteléssel és fehér vagy sötétszürke vakalattal. A lakást elválasztó falszerkezetet kétszer 20 cm vastag téglafal, 4 cm vastag hangszigetelő réteggel elválasztva. Az üvegfelületek hőszigetelt üvegezéssel, alumínium nyílászárók. Az árnyékolás eltolható, automata vezérlésű fém pergolakkkal van megoldva. Járható terasz burkolata hajópadló, kiesés ellen az attika falnyílásaiba fémháló van beszerelve. A közös helyiségek padlóburkolata műgyanta, szobáké szalagparketta, vizesblokkoké sötétszürke greslap. A járható terasszal való szintben maradás végett a földszinten és az emeleten is öntött árapadló rendszer lett beépítve. Az emeleti erkélyen és teraszon üvegkorlátok lettek kialakítva. Fűtés padlófűtéssel kombinált radiátoros fűtés. Szellőzés természetesen úton, ablakokon keresztül megoldott. Vízvezetés a földszinten és az emeleti zárófűdémében pontszerűen, a felső szint teraszán és erkélyén vonalmentén van megoldva.

T2 KERESZTMETSZET_1.100



T3 KERESZTMETSZET_1.100

