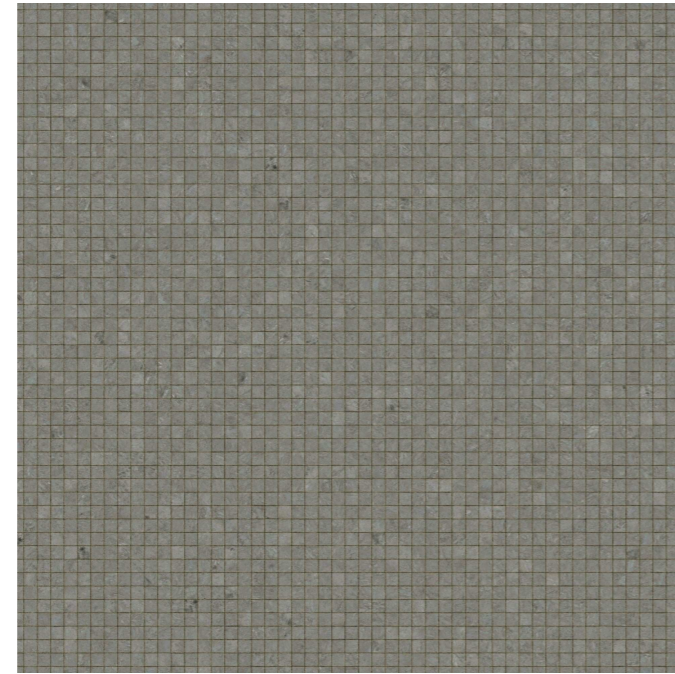


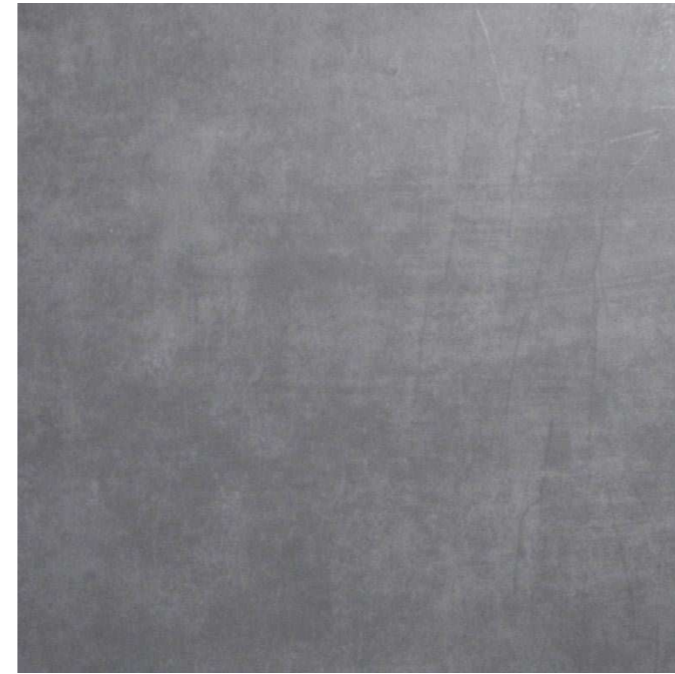
öntött beton térburkolat alumínium dilatációs profilal



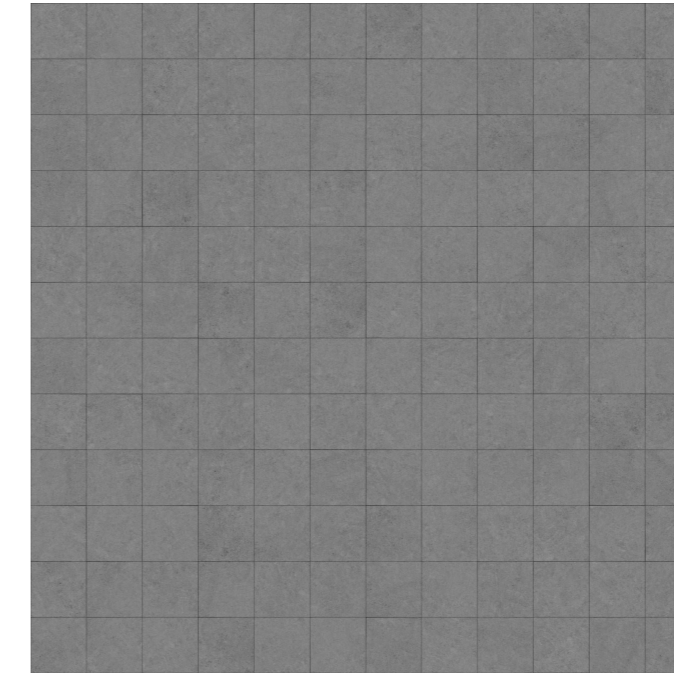
bazaltkocka térburkolat



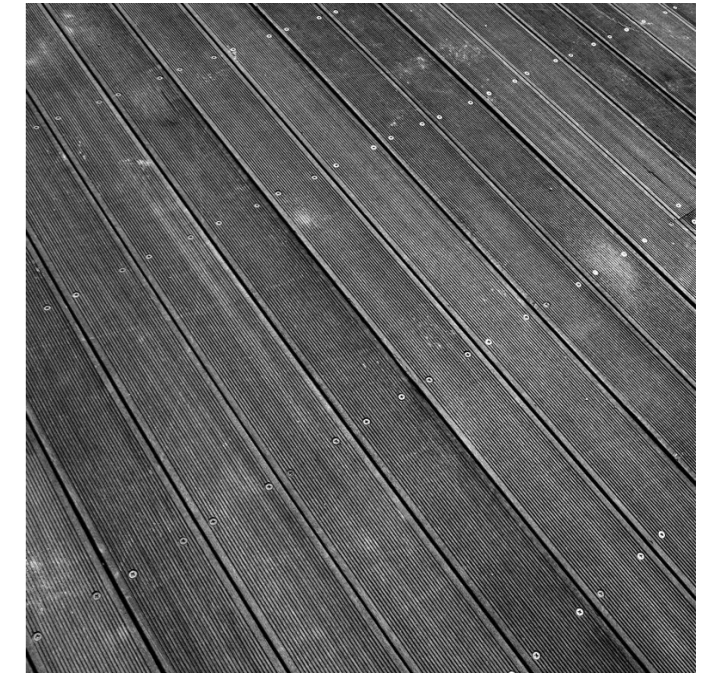
műgyanta padlóburkolat



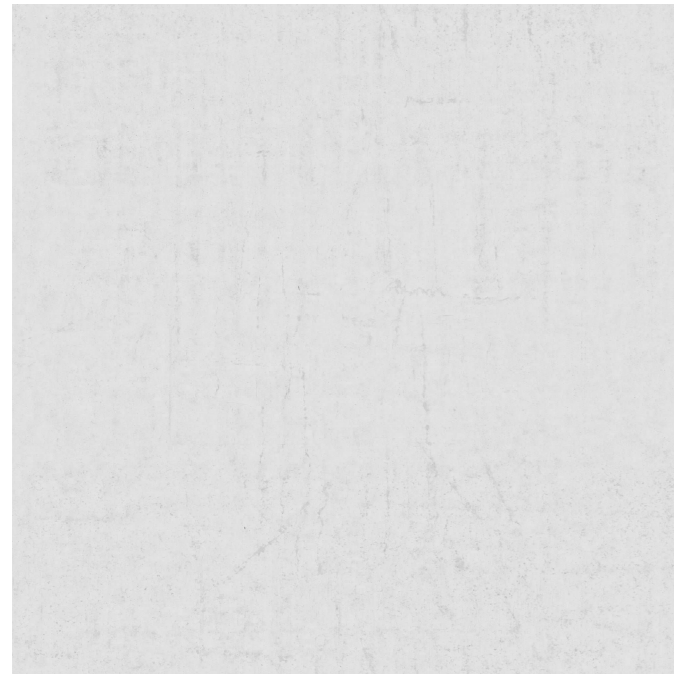
sőlészürke greslap padlóburkolat



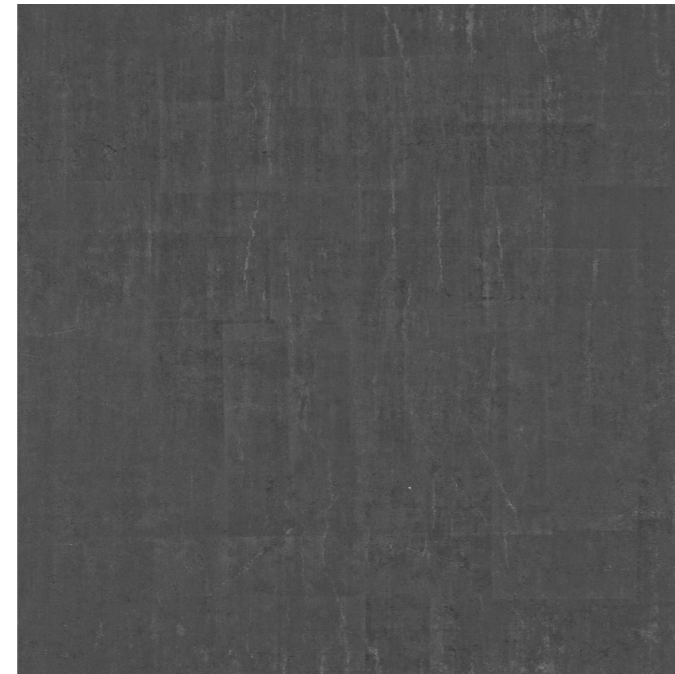
hajópadló



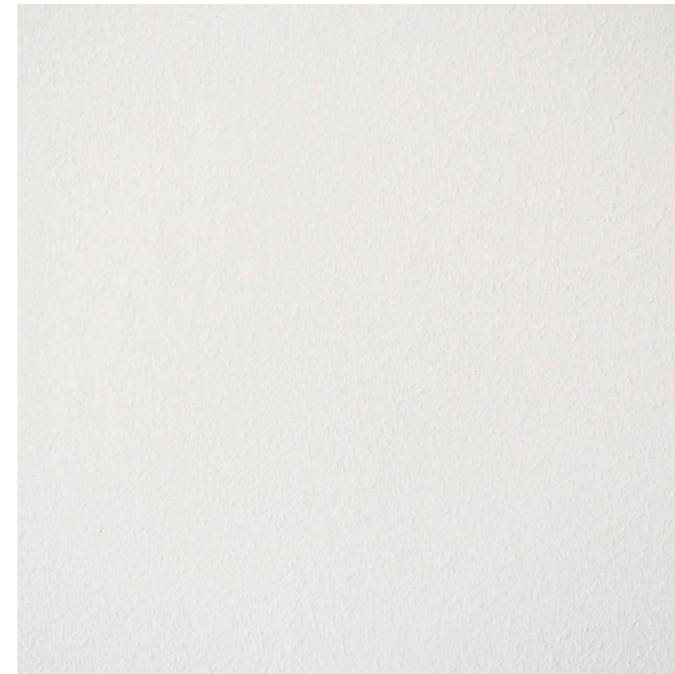
betonfelület fehér vízáró festéssel



sőlészürke látszóbeton homlokzatburkolat



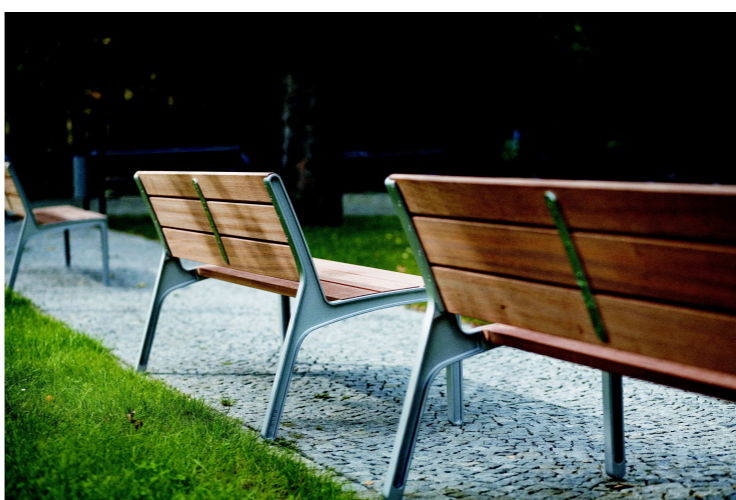
fehér homlokzati falfestés



világoszürke/kék látszóbeton homlokzatburkolat



fém háló



Korzó, park:

A zöldfelületek rendezésre kerülnek, a beépítésből eredő kényeszerű fakivágásokat póllandó, ahol szükséges új fák telepítése ajánlott, a növényzet arányának megtartása érdekében. A zöldfelületet beton szegély határolja.

A gyalogos felületek és a korzó fagyálló, öntött beton térburkolatot kap, alumínium dilatációs profilokkal ellátva. A szolgáltató egységek közötti átjárók, teresedések bazaltkocka térburkolatot kapnak. Az itt található fák acél védőráccsal felszerelték.

A korzó kialakításánál fontos az egészséges, kortárs arculat megfogalmazása, igényes új köztéri bútorok, elemek elhelyezésével. A szolgáltató egységek előtt új szabadon lehelyezett köztéri bútorok biztosítják a pihenést. Emellett megújulnak a padok, hulladékártatók, kerékpártárolók, buszvárók. A sétányon végigfutó új kandeláber sor biztosítja a megfelelő éjszakai világítást.

A belső parkok rendezésével egyidejűleg, megújulnak a padok, játszótéri elemek. A parkolási rendszer megváltozik, merlekes parkolóhelyek alakulnak ki, elválasztó szegéllyel, megfordulási lehetőséggel. A parkolóhelyek között zöldfelületek, új fák települnek. Így a gazdaságosabb kialakításnak megfelelően a jelenleginél több parkolóhely kerül kialakításra, reagálva a megnövekvő igényekre.