

ORCZY KERT

Az Orczy-kert tőz- és kertépítészeti szempontból legértékesebb része a megmaradt növényanyag és a tó. Akkor lehetünk leglátogatottabbak az értékesítés területén, ha a megváltozott funkcióhoz igazított kert a meglévő növényanyaghoz igazodik. A tó alakja és a belső úthálózat többször változott, hasonlóan a főépület előtti Ludovika tér úthálózatához. A tökéletes revitalizációhoz kert-építészeti vizsgálatok is szükségesek lennének. Bár az eredetileg megépített keret többször kiegészítették, módosították, a tájképi stílus ennek ellenére is megmartható. A tervezési programban szereplő funkciók elhelyezését, a régi épületek megtartására tekintettel azok hangsúlyozásával igyekeztünk a mai kor szívnagyonnak megfelelően teljesíteni. Az úthálózatot a tó tengerszintű megépítésével és a tó funkciók közvetlen bekapcsolásával oldottuk meg. Az úthálózat kialakításánál a jelenleg látható és a korabeli térképeken beazonosítható útvonalakat próbáltuk meg a funkciókhoz igazítani. Az elképzelt utat a természeti park és a csatlakozó épületek (funkcionális) környezeti paraméterek helyezettük el. A meglévő növényanyagot természetesen kiegészítettük, különösen a telepített új funkciók környezetében. Az átállásokat a koronaszintre ültetett árnyéktűrő fajtákkal gátoltuk. A hiányzókat a tó vízszintjéhez a meglévő fajtákat használtuk. A tó körüli víz- és élőhely-vidékünk szintén vízparti és úszó hínár növényvilággal kiegészítve gazdagítható. A Taxodium distichum (mocsárnyír) és a Ginkgo biloba (páfrányfenyő) megőrzését, a meglévő fa csoportok alatti felületek gyeppel történő megerősítését, a környéki gyeppel és alacsony cserjecsoportok telepítését tervezzük, vegyes fajösszetétellel.

Az úthálózat közötti természetes szigetek különböző funkciókat és hangulatokat hordoznak magukban. A díszter geometrikus mértékegysége után, a tájképi kert formái alakításuk sokkálta látványos, természetesebb. A szigetek mindig valamely formai köré csoportosítottak. Ez jelenti egy-egy növényanyagot a meglévő szigetek körül, a játszótér körül vagy a vízszintűtől távolabb lévő tér körül. A Keleti emlékhely park zárta felül többésszé az észak felől elhelyezése. A rendfelművet és a Sportcsarnokot és a Ludovika főépületét összekötő tengelyre, a különböző útvonalak találkozási pontjába helyezzük el.

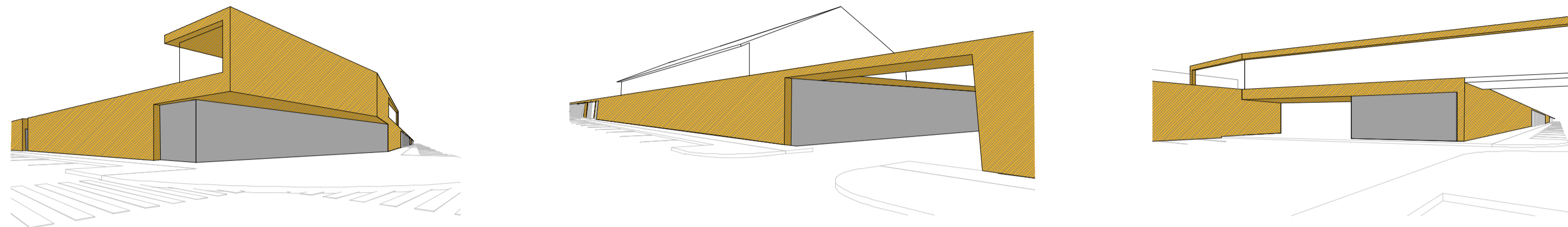
A tó revitalizációjához a meglévő partvonal meredekségét csökkentettük, így a természetesen végigfutó biztonsági korlátot elbontottuk. A tó formáját egy a Tisza hísi emlékművet hordozó mesterséges domb körül futó ággal bővítettük. Így szigetre került és hangsúlyozottabbá vált az emlékmű, valamint a csónakázásra is használható tó vízfelülete egy ízgalmas útvonalat és rajta átfutó két gyalogos hidat kapott. A jelenleg meglévő „tábori épület”-et áttervezettük. Kialakítása a természetbe illeszkedő domboszerű épület formáit, melynek terasz lépcsőszerűen (hátsóter) ereszkedik a vízfelületre, ahol az esti órákban vízi színpadot alakítunk ki, ide csatlakoznak a kölcsonozható csónokok is. Az épület, közbiztonsági, bűntől, nyilvános védelem melletti magába. A tó vízének karbantartásához a vízműveket mesterségesen kell fenntartani. A tó északi végére tervezett vízáteresztő biztosítja az oxigén bejutását. A vízpótlás az illés kút vizének felhasználásával, valamint a tó feléi bevezetésével biztosítható, ugyanakkor a tó víze a kert öntözéséhez is felhasználható. A vízszint beállításához vízmérleget kell készíteni, a túlfolyó víz bekötésének lehetőségét a csatornahálózatba biztosítani kell. A park tervezett revitalizációja során, a kert a meglévő növényanyaghoz igazodva, bizonyos helyeken új növénytelepítések szükségesek:

Javasolt új telepítendő fák listája: Acer pseudoplatanus, Carpinus betulus, Fraxinus excelsior 'Altena', Fraxinus excelsior 'Westhof's Glorie', Gleditsia triacanthos 'Moraine', Quercus cerris, Quercus robur, Quercus robur 'Fastigiata', Sorbus aria, Sorbus aucuparia, Tilia cordata, Tilia cordata 'Greenspire', Tilia europea 'Euchlora', Tilia platyphyllos, Tilia tomentosa 'Szeleste'
Útoldók listája: Acer campestre, Acer pseudoplatanus, Tilia tomentosa 'Szeleste'
Állított kerítések beültetése: Campsis radicans, Lonicera caprifolium, Lonicera japonica, Lonicera tatarica, Periploca graeca, Wisteria floribunda, Wisteria sinensis

04 NEMZETI KÖZSZOLGÁLATI EGYETEM KÖRNYEZETALAKÍTÁSI TERVPÁLYÁZATA 2012

LÁTVÁNYTERVEK
MAGYARÁZÓÁBRÁK

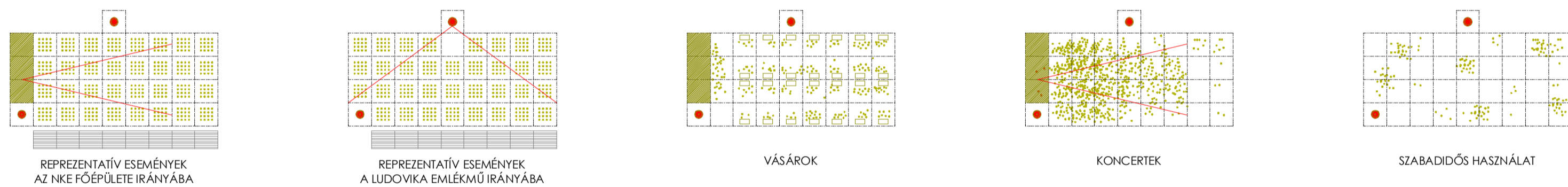
TÉRFAL FORMAI ALAKULÁSA ÉS FELNYITÁSAI



TÁJKÉPI ÉS ÉPÍTETT TÉRFAL KAPCSOLATÁNAK VÁLTOZATAI



DÍSZTÉR HASZNÁLATÁNAK VÁLTOZATAI



BEILLESZTETT LÁTVÁNYTERV
A tervezési területről északnyugatról



Térfal kialakítása



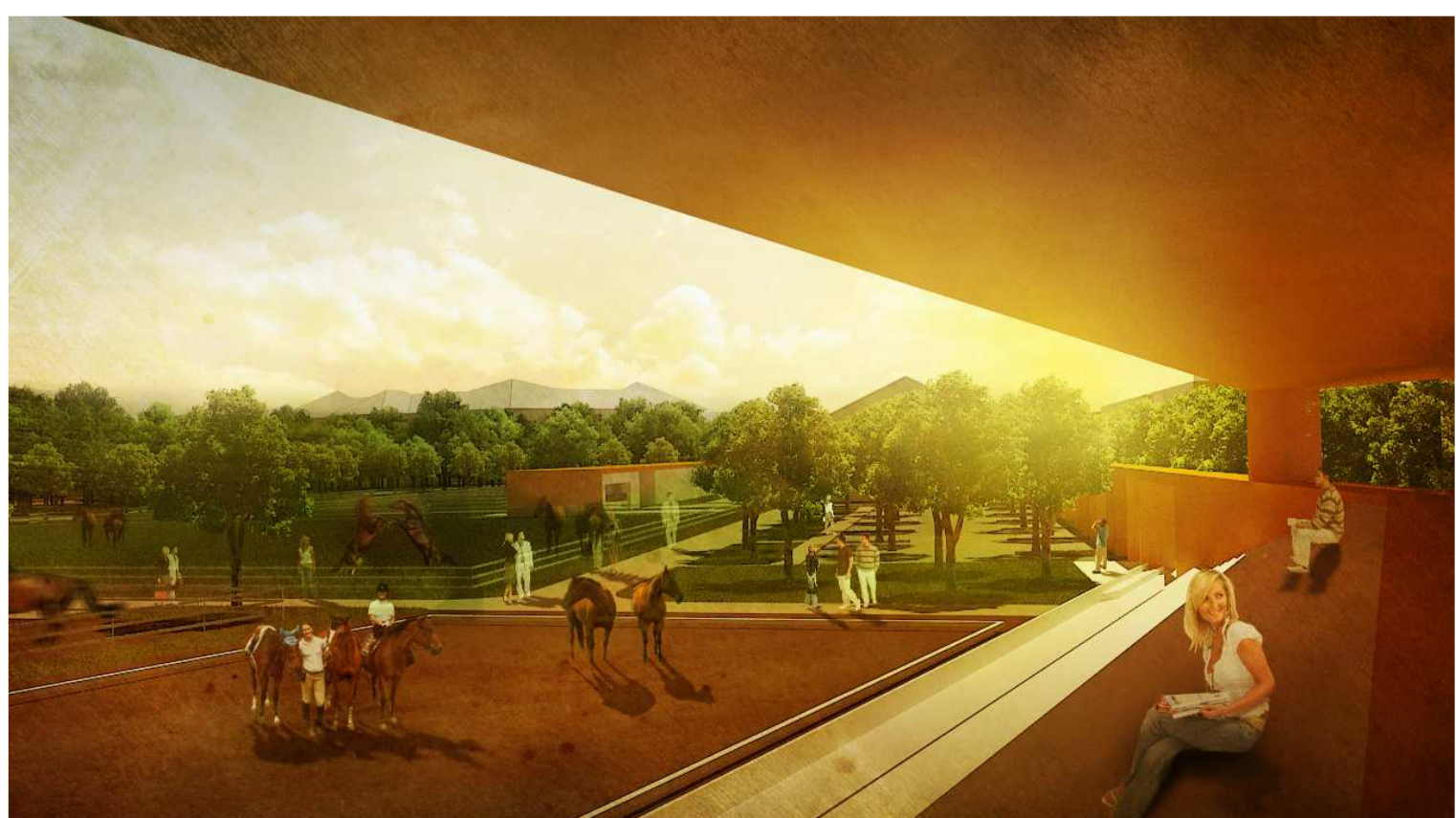
Orczy kert és a tó tervezett kialakítása



Fejlesztés I. üteme



Fejlesztés II. üteme_kollégiumi épületekkel



Lovasfeületek kialakítása a lelátóból



Orczy kert és a tó tervezett kialakítása



Díszter kialakítása



Ludovika tér kialakítása