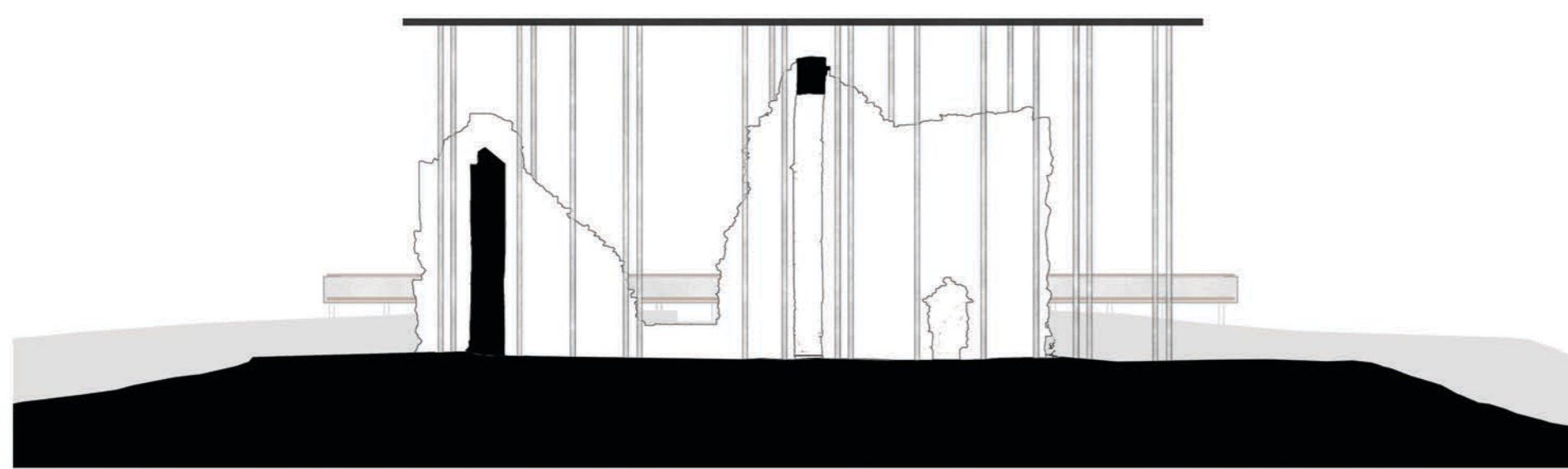
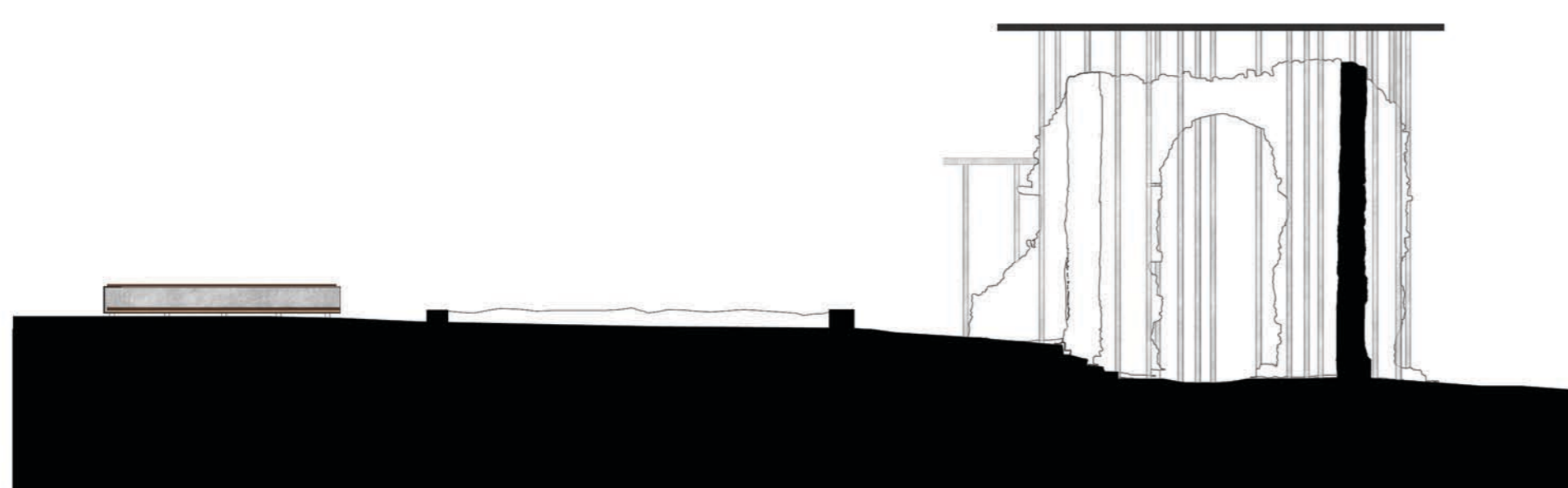




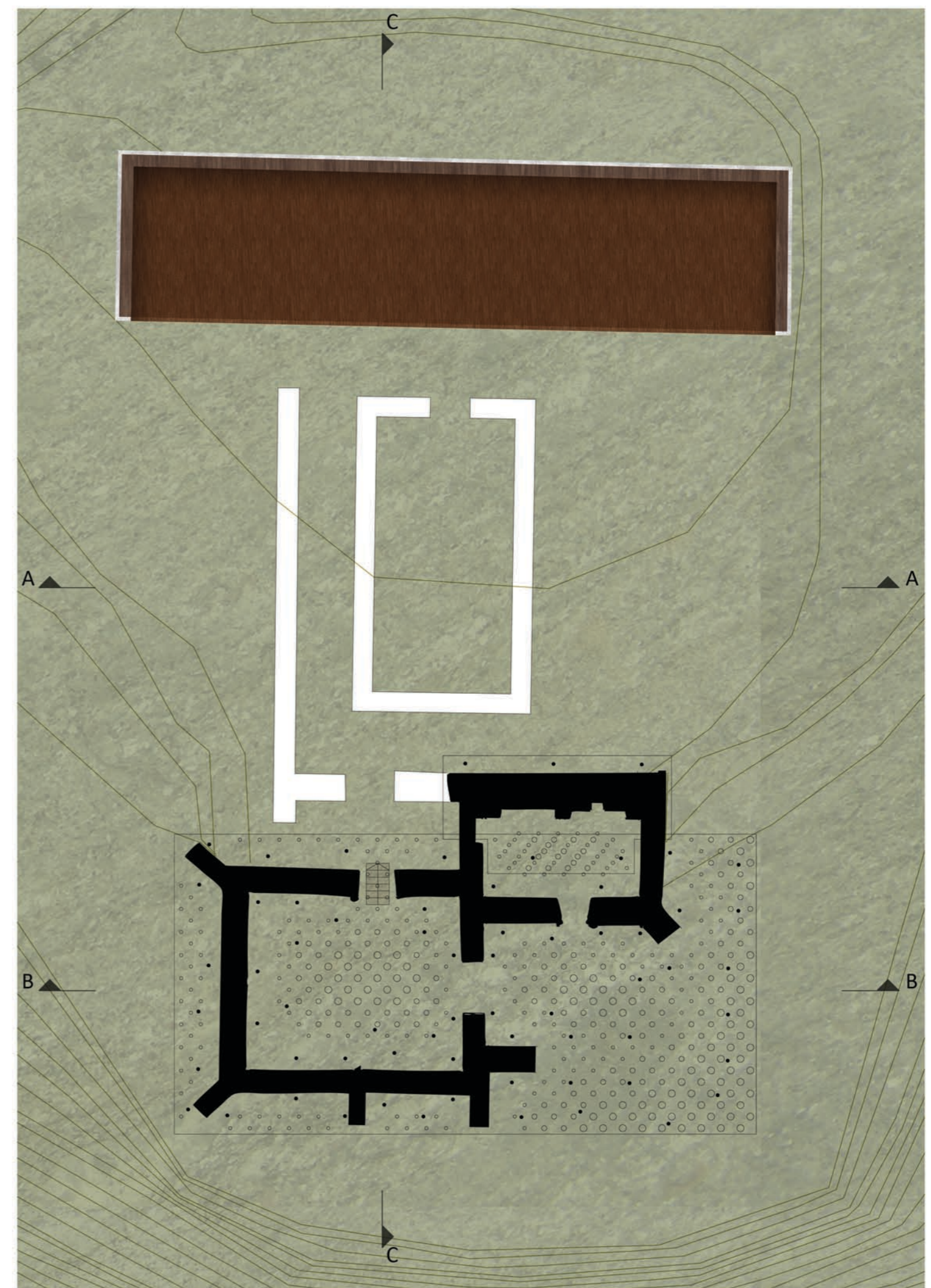
A metszet m1:200



B metszet m1:200



C metszet m1:200



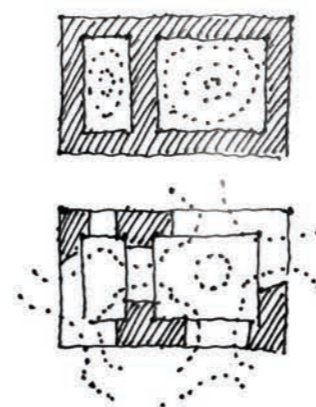
alaprajz m1:200

Kontextus, kapcsolódások

1. általános érték - Riegl régiségérték fogalma
  2. konkrét értékek - jelentőség közösségeknek
  3. helyszín
- természeti környezetbe való beágyazottság
  - szálloda zavaró közelsége

Prioritások

1. állagromlás megakadályozása
2. kiszakítás a szálloda kontextusából
3. eredeti állapot érzékeltetése
4. meglévő elemek érintetlenül hagyása



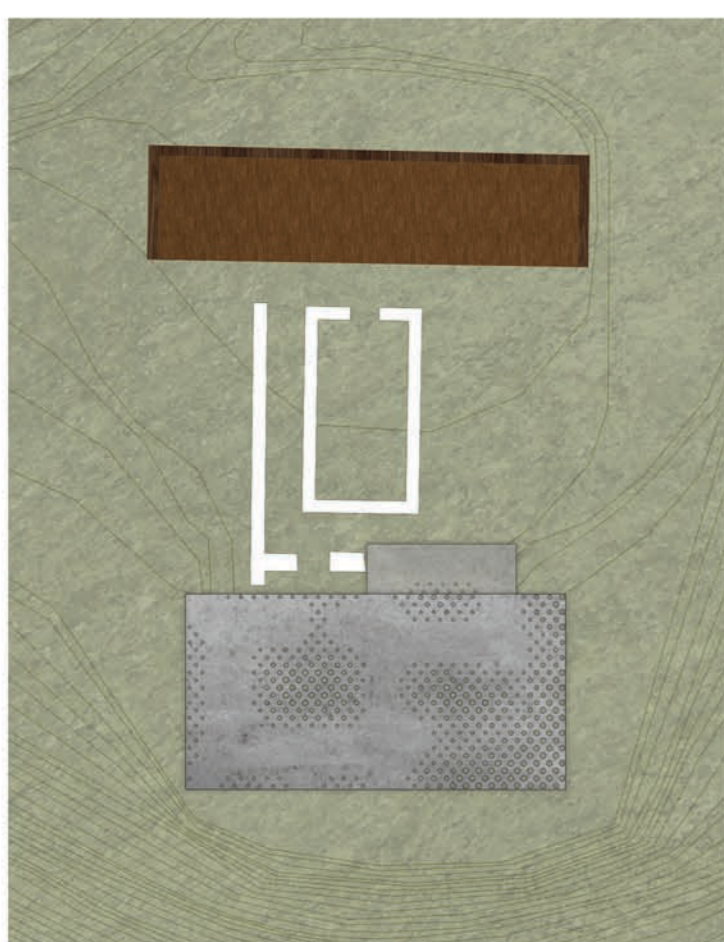
Térrendszer

Az eredeti zárt épületkontúr megszűnt, a falcsomók a belső terek létrehozása helyett a külső tereket modulálják. Ez az állapot adottság, de az eredeti kontúrokat érdemes érzékeltetni.

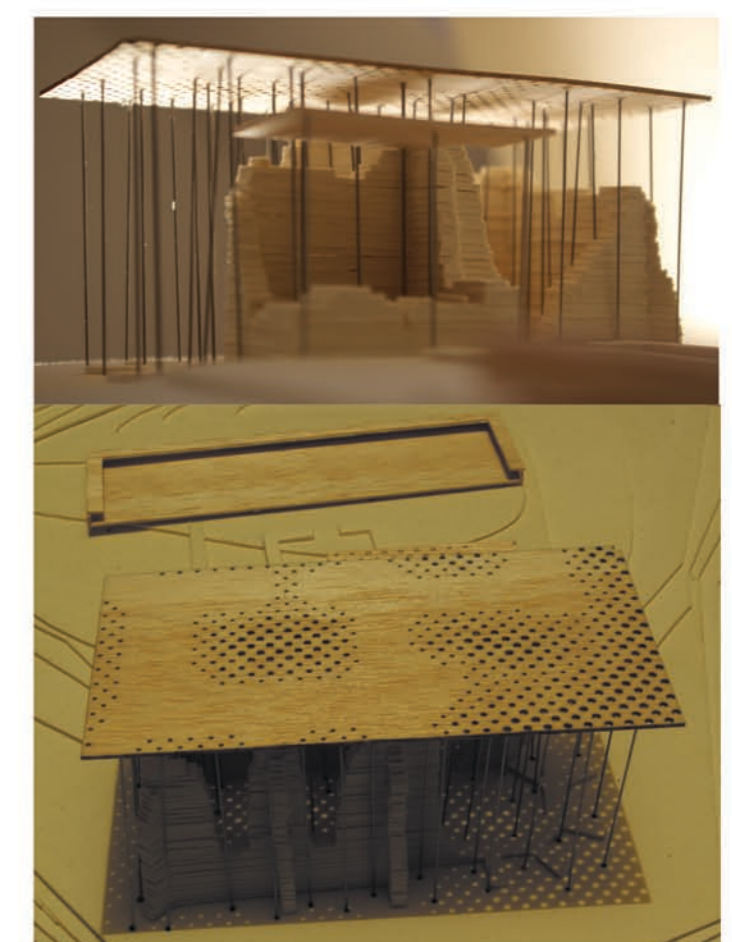
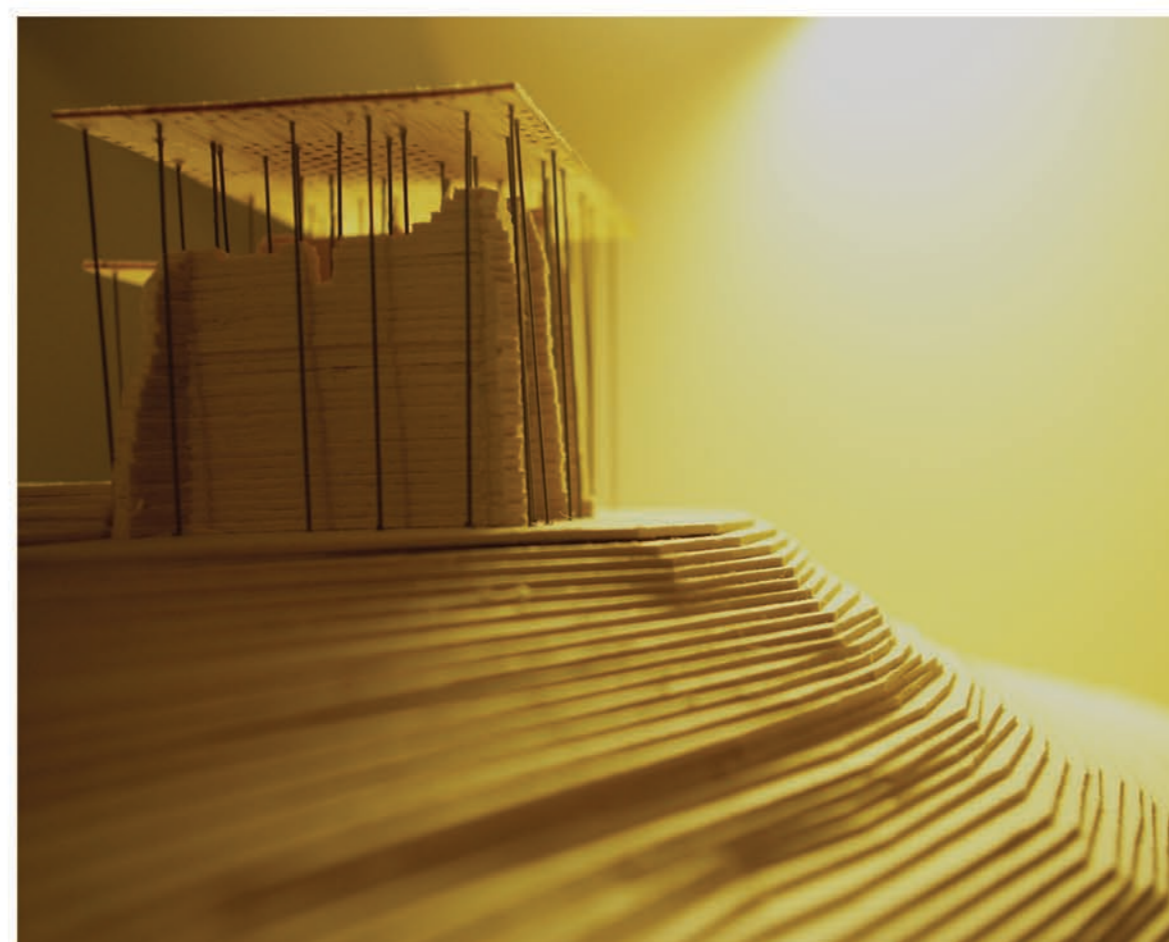


Beavatkozás minősége

Faltól független elemek létesítésénél az egyik szempont a léptékük és jellegük különbözősége, így kevésbé zavarja a romok összképét, illetve nem konkurál velük.



helyszínrajz m1:500

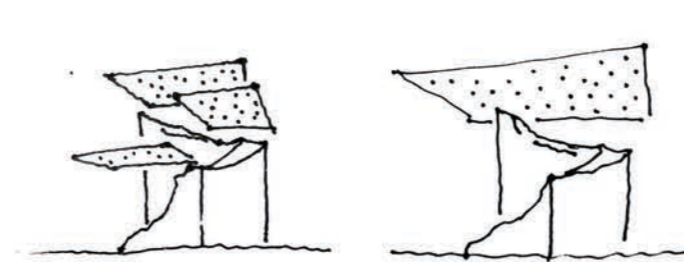


Védelem eszközei

Éghajlatunkon az irányított pusztulás nem kivitelezhető. Látszólagos érintetlenség injektálással érhető el, de ez valójában az eredeti szerkezet megváltoztatását jelenti. Egy védőszerkezet ugyan új elemként jelenik meg, de a maradványok autentikusak maradhatnak.

Védőtető

Falkorona építése a szintváltások miatt nehézkes, az ablakkivágások miatt ellentmondásokhoz vezet. Kézenfekvő védőtetőt építeni, ami lehet rekonstruktív jellegű vagy független, illetve alátámasztása tág határok között választható meg.

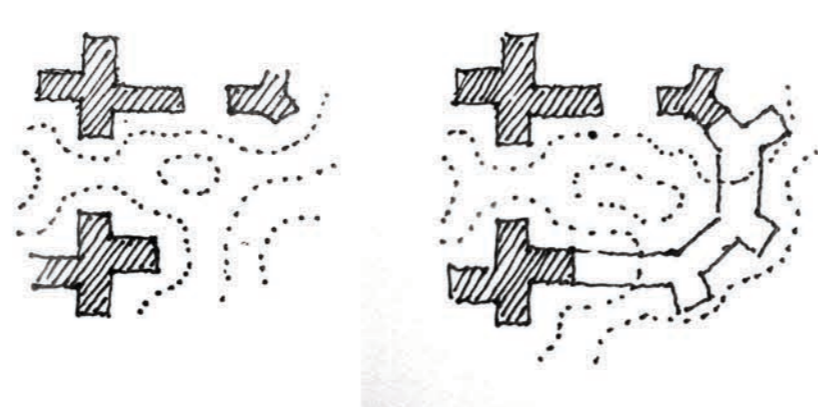


Tetőforma

Több kisebb, eltérő magasságban lévő tető alárendelt jellegű, de a falakhoz való "közelsége", reagálása zavaró. Egyetlen lefedő elem ugyan önálló és erős, de tartózkodik a falaktól, annak háttérül szolgál.

Befoglaló tető

Az eredeti épületkontúr befoglaló tégalap alakú tető sejteti a templom kiterjedését a falak helyreállítás nélkül és léptékkülönbsége, jellege miatt távolságot tart a romoktól. Ezzel egyidejűleg a tetőt ki kell könnyíteni.



Perforáció rendszere

A kikönnnyítés mértékét alapvetően a faltól való távolság szabja meg, de a már hiányzó faltestek érzékeltetése miatt módosul.

Sekrestye

A sekrestye fölött a kolostorból megközelíthető emelet húzódtott. Részben ez, részben alacsony megmaradt falai indokolják az eltérő magasságú lefedést.

Kolostor - adottságok és szándékok

- Nincsenek megmaradt falazatok
- Eredeti állapot érzékeltetése
- Templommal való összetartozás és különbözőség érzékeltetése
- Szabadtéri rendezvények színhelyéül szolgálhatna

Kolostor - rekonstrukció?

A rekonstrukció, az eredeti falak érzékeltetése a terület jelentős megbolygatásával járna a domborzat miatt, és a megjelenő falazatok gátolnák a terület szabad bejárását (bejárat csak a sekrestye mellett volt).

Kolostor - beavatkozások

A szemlélő számára a quadrum jelenlegi falai lehetővé teszik az épület rendszerének elhelyezését. Ezen kívül a kolostor két északi sarokpontjának jelzésével az épület befoglaló méretét tudjuk megadni.

"plató", pihenőrész

A kolostor északi részében burkolt pihenőrész helyezünk el, mely:

- a megérkezés, pihenés helye
- megadja a kolostor befoglaló méreteit
- a templomot védő tető elepontját adja
- burkolt nézőteret nyújt a rendezvényeknek