

FENNTARTHATÓSÁG ÉS LÁNCSOLATOK

A TERMÉKBOLT 25-30 KM SUGARÚ KÖRÖN BELÜL ELÉRHETŐ TERMÉLOK HAGYOMÁNYOS ÁRUIT FORGALMAZZA (OLAJOK, ECETEK, SZŐRPÖK, BOROK, HENTESÁRUK, SAJTOK, LANGALLÓ ÉS TOVÁBBI CSMEGÉK). EHEZ KITÜNŐ ELŐZMÉNYT JELENTENEK A HÍRES KÁPTALANTÓTI LILIOMKERT ILL. A KÖZELEBBI BALATONGYÖRÖKI (SZT. MIHÁLY) ÉS GYENESDIÁSI PIAKOK.

AZ ELADÓTÉRBE IS LEHETSÉGES AZ OLAJOK ÉS EGYÉB INYENCSEK KÖSTOLÁSA. AZ EGYKORI MOLNÁRLAKÁS D-I VÉGÉBEN ÉS A MALOM EMELETÉN PEDIG OLYAN ÉTTERMI FUNKCIÓRA TALÁL A VENDÉG, AHOL AZ APRÓ KONYHAÜZEM ÉS A BOLT KÍNÁLATÁNAK ELFOGYASZTÁSA KÖZBEN IDE ANÉLKÜL IS, AKÁR 1-2 FALATOS KÖSTOLÓVAL) A VENDÉGEK MEGISMERHETIK A NYUGAT-BALATON KULINÁRIUS ÉS EGYÉB HAGYOMÁNYAIT, DE A JELENKORI EGYÜTTMŰKÖDŐKET IS.

CSALÁDI VÁLLALKOZÁS JELENTI A MŰKÖDTETÉS BÁZISÁT. A FÉRJ-FELESÉG VEZETI A SAJTOLO ÜZEMET, A TERMÉKBOLTOT ÉS KÖSTOLÓ ÉTTERMET, AHOL HELYI EMBEREKET FOGLALKOZTATNAK. A GYERMEKEK MÁR KISKORUKBAN BELESZOKNAK EBBE AZ ÉLETMÓDBA, MAJD FOKOZATOSAN ÁTVESZNEK BIZONYOS TEVÉKENYSÉGEKET AZ IDŐSEBBEKTŐL (PLD. ÜLTETVÉNYEK), A MUNKAEGOSZTÁS MAGASABB FOKRA LÉP!

A DÉG FOLYAMATOSAN PÁLYÁZIK VIDÉKFEJLESZTÉSI TÁMOGATÁSRA, JÖL EGYÜTTMŰKÖDIK A LEADER HELYI AKCIÓSOPORTTAL, AKIK GYAKRAN HOZNAK IDE RENDEZVÉNYEKET. JÓ A KAPCSOLAT A FALVAK KULTURÁLIS INTÉZMÉNYEIVEL, HELYI EGYESÜLETEIVEL, AZ ITT ÉLŐ MŰVÉSZEKEL IS.

A SZÜKEBB-TÁGABB TÉRSÉG EGYKORI MALMAIBÓL MEGÁLMODOTT „HÁLÓZAT” IS A KÖLCBÖNBS ELŐNYÖK MENTÉN MŰKÖDIK: ITT A LÁTOGATÓKNAK AJÁNLANAK KÖZELI SZÁLLÁST, OTT INDITVÁNYOZZÁK, HOGY A VENDÉGEK JÖJJÜNK KÖSTOLNI, ÉLVEZNI A LÁTVÁNYMŰHELYT! A MARKETING TERÉN ÉLŐ A MUNKA-KAPCSOLAT A „KÖRNYÉK TDM” - SZERVEZETEIVEL, A VÁLLALKOZÁS KITEPÜL AZOK RENDEZVÉNYEIRE IS (SZIGLIGET: SÜLŐ FESZTIVÁL, BADACSONYI SZÜRET, SZT. GYÖRGY HEGYI ILL. TAPOLCAI NAPOK, STB.).

* TURISZTIKAI DESZTINÁCIÓS MENEDZSMENT (EGYESÜLETEK)

FONTS ALAPELVEK:

- MUNKAHELY TEREMTÉS - A KÉT TELEPÜLÉS LAKÓI BEOGODZNAK AZ ÜLTETVÉNYEK KEZELÉSÉBE, KÜLÖNÖSEN A BETAKARÍTÁSI IDŐSZAKBAN.
- PLUSZ JÖVEDELEM A FALVAK AGRÁR VÁLLALKOZÓINAK - TERMÉNYEIKET, TERMÉKEIKET BEHOZHATJÁK AZ EGYÜTTESBE.
- SZELLEMI ÉPÜLÉS, HELYI/TÉRSÉGI IDENTITÁS NÖVELESE - ISMERETEK BŐVITÉSE, HAGYOMÁNYOK ÁPOLÁSA, TERMÉSZETSZERETET ELTÉRJESZTÉSE.

ENERGETIKA ÉS KAPCSOLÓDÓ TECHNOLÓGIÁK

AZ ENERGIAFELHASZNÁLÁS KB. 77 %-ÁT A FŰTÉS, HŰTÉS ÉS A HASZNÁLATI MELEGVÍZ ELŐÁLLÍTÁS TESZI KI. A MEGTAKARÍTÁS EZEK ÉSSZERŰBÍTÉSÉVEL, AZ ÉPÜLETEK HŐVESZTESÉGÉNEK CSÖKKENTÉSÉVEL ÉRHETŐ EL.

LEVEGŐ-HŐSZIVATTYÚS TECHNOLÓGIA:

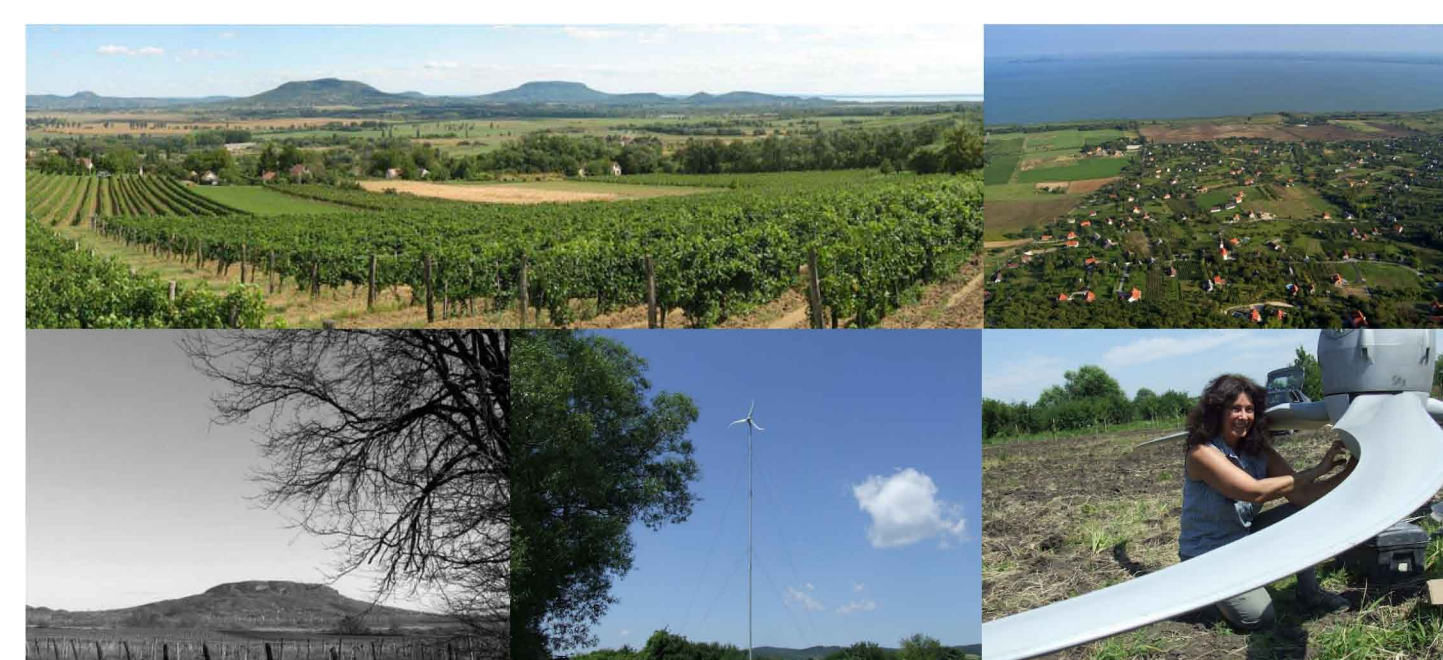
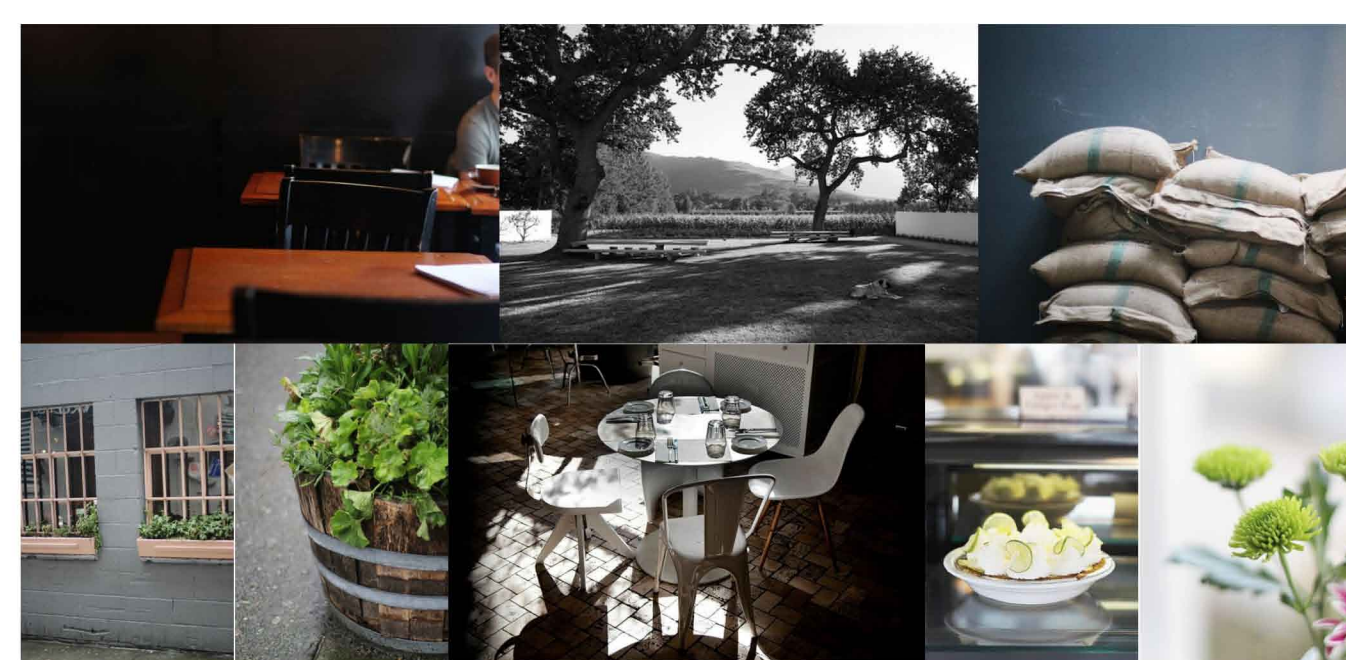
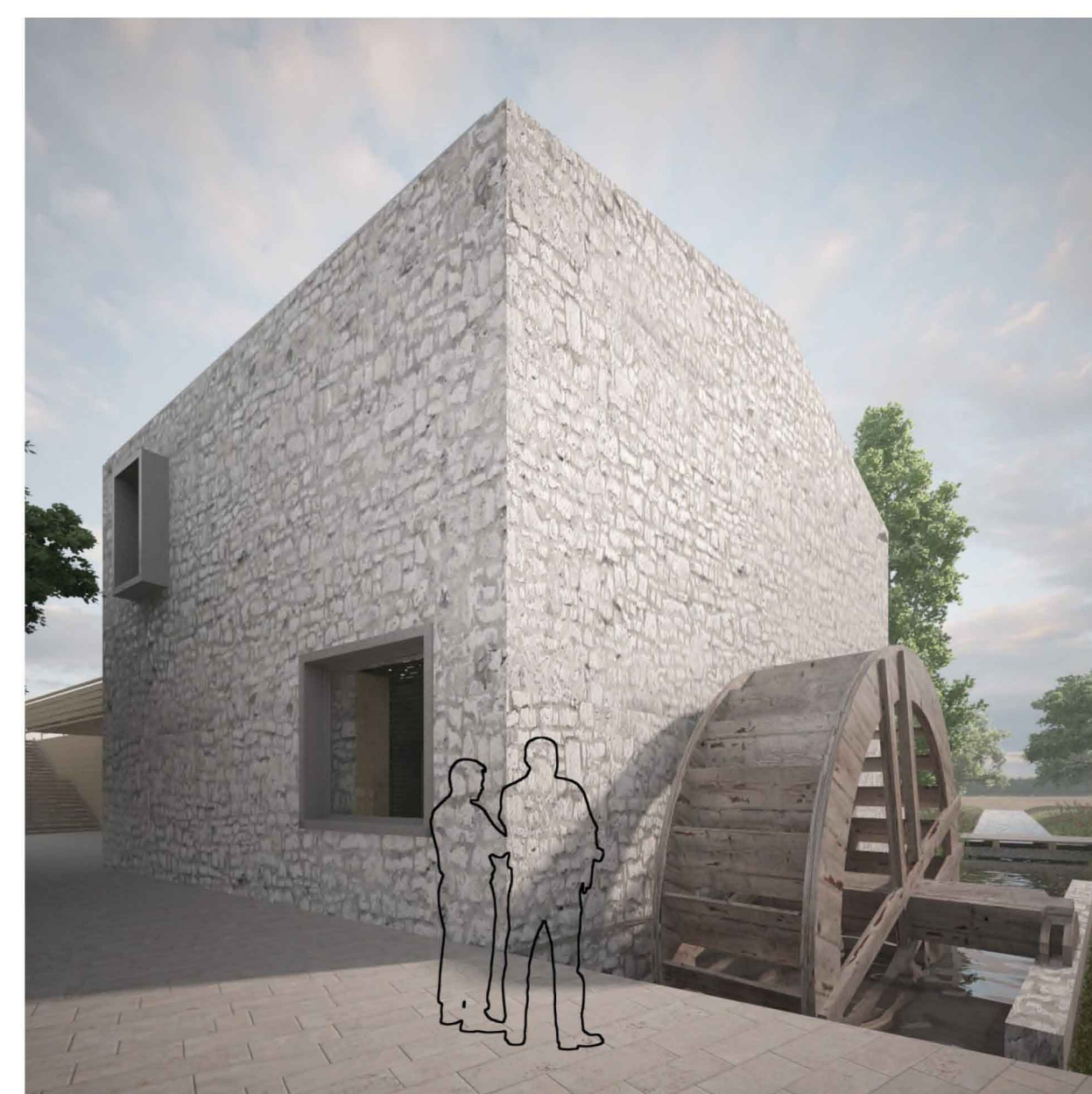
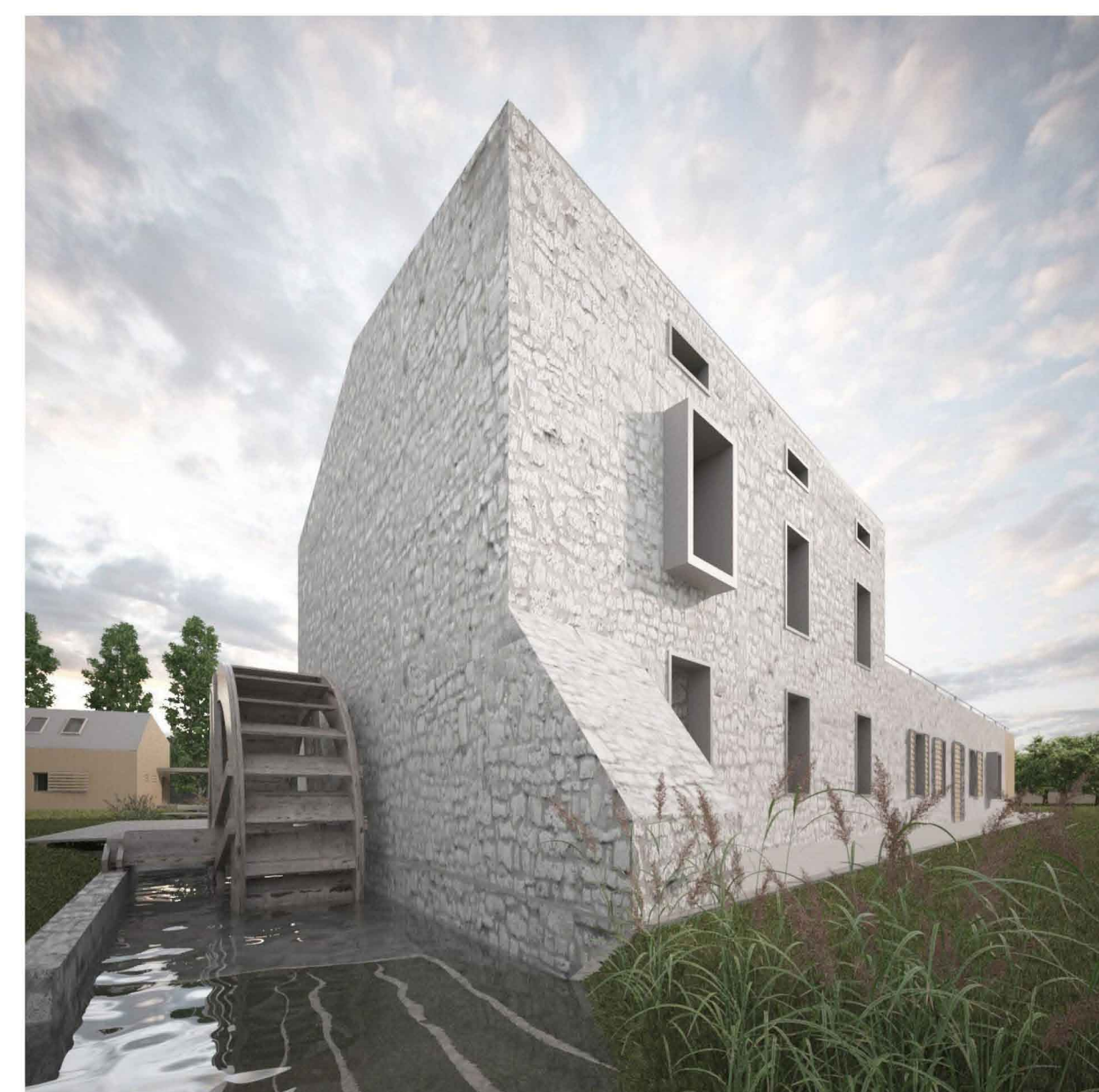
EZ A RENDSZER A LEVEGŐBŐL NYERI KI A FŰTÉSHEZ SZÜKSÉGES ENERGIÁT, AZT MEGŐJÜLŐ ENERGIAKÉNT HASZNOSÍTVÁ. A HŐSZIVATTYÚ HATÉKONYSÁGA KB. 300 %, TEHÁT MINDEN FELHASZNÁLT ENERGIA-EGYSÉGGEL HÁROM VAGY TÖBB, A BELTÉRBEN FELHASZNÁLT ENERGIAEGYSÉGET TERMEK. IGY SOKKAL HATÉKONYABB A LEGJOBB, FOSSZILIS TÜZELŐANYAGGAL MŰKÖDŐ FŰTŐRENDSZERNÉL IS! PADLÓFŰTÉS ÉS MELEGVÍZ ELLÁTÁST, TOVÁBBA AZ ESETLEGES HŰTÉSI IGÉNYT EGYSZERRE BIZTOSÍTÓ LEVEGŐ-HŐSZIVATTYÚS RENDSZERT TERVEZTEM - ÉPÜLETENKÉNT PUFFERTARTÁLYVAL ÉS BELTÉRI EGYSÉGGEL, MELYEK EGY TÖMBGEN JELENNEK MEG, KB. 60 X 60 X 120 CM MÉRETBEN. A KIS HELYIGÉNY MELLETT ENNEK A RENDSZERNEK AZ IS ELŐNYE, HOGY NEM IGÉNYEL TALAJSZONDÁKAT.

SZÉLGENERÁTOR MŰKÖDÉSE

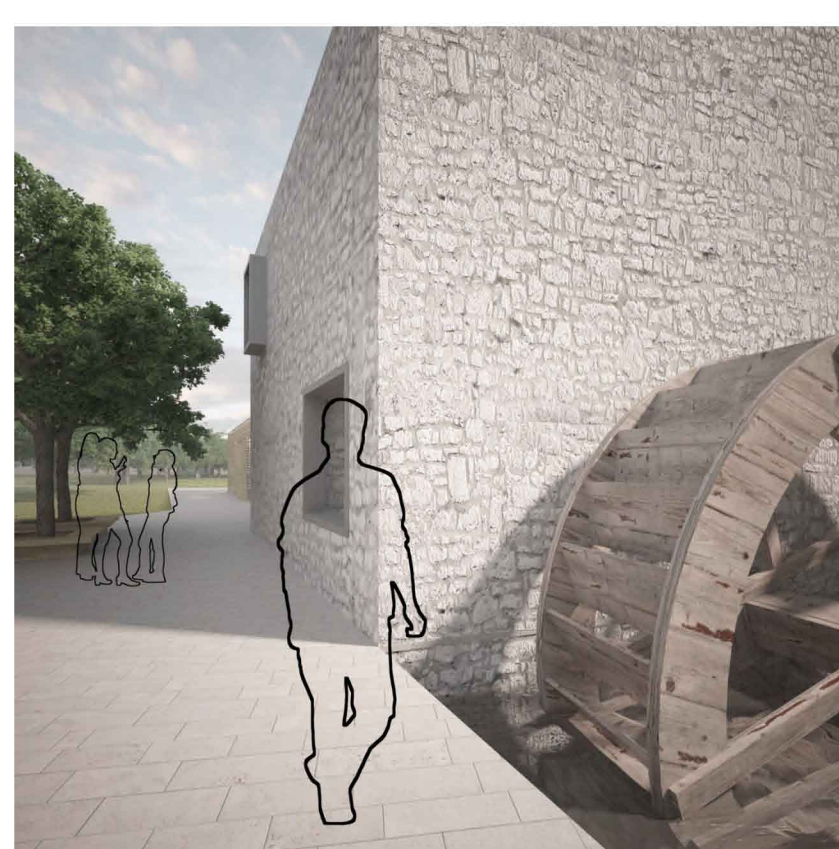
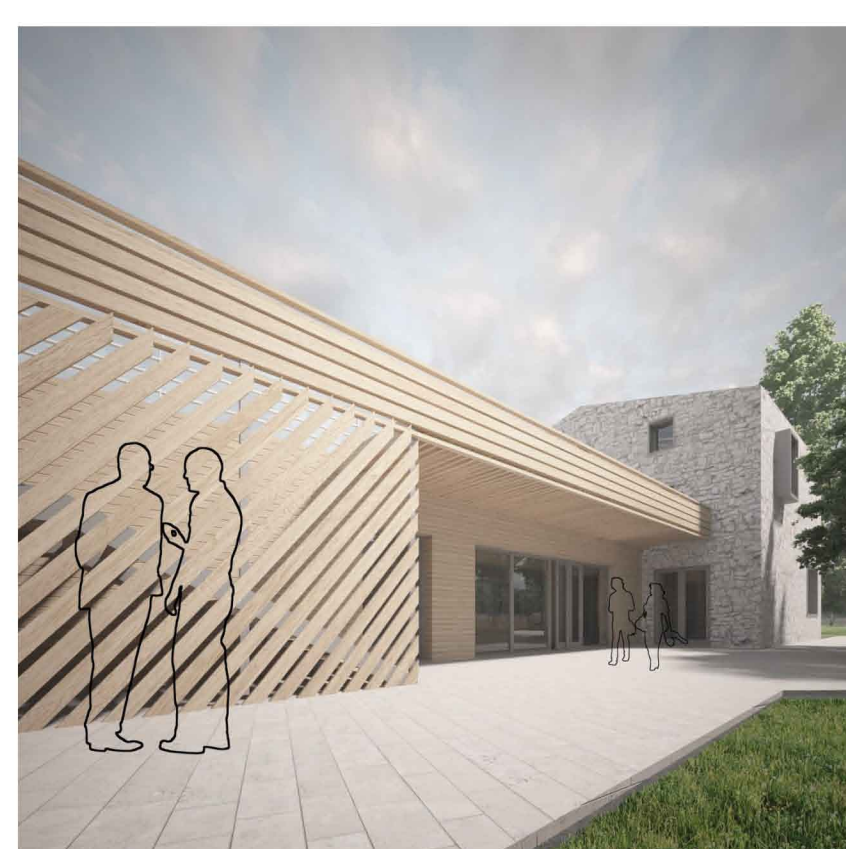
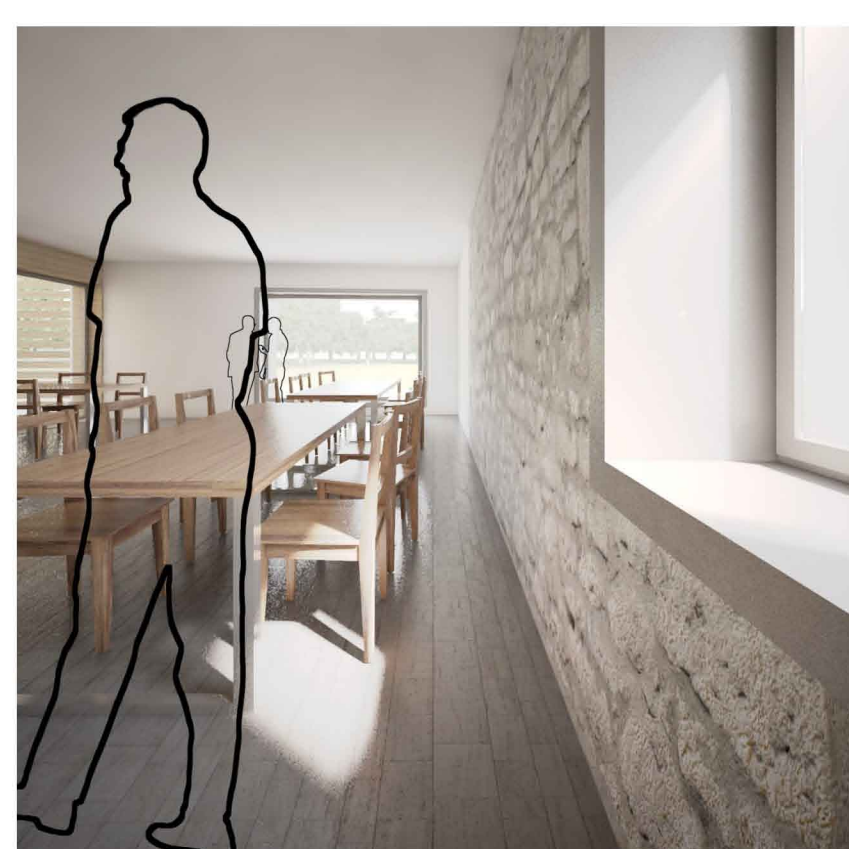
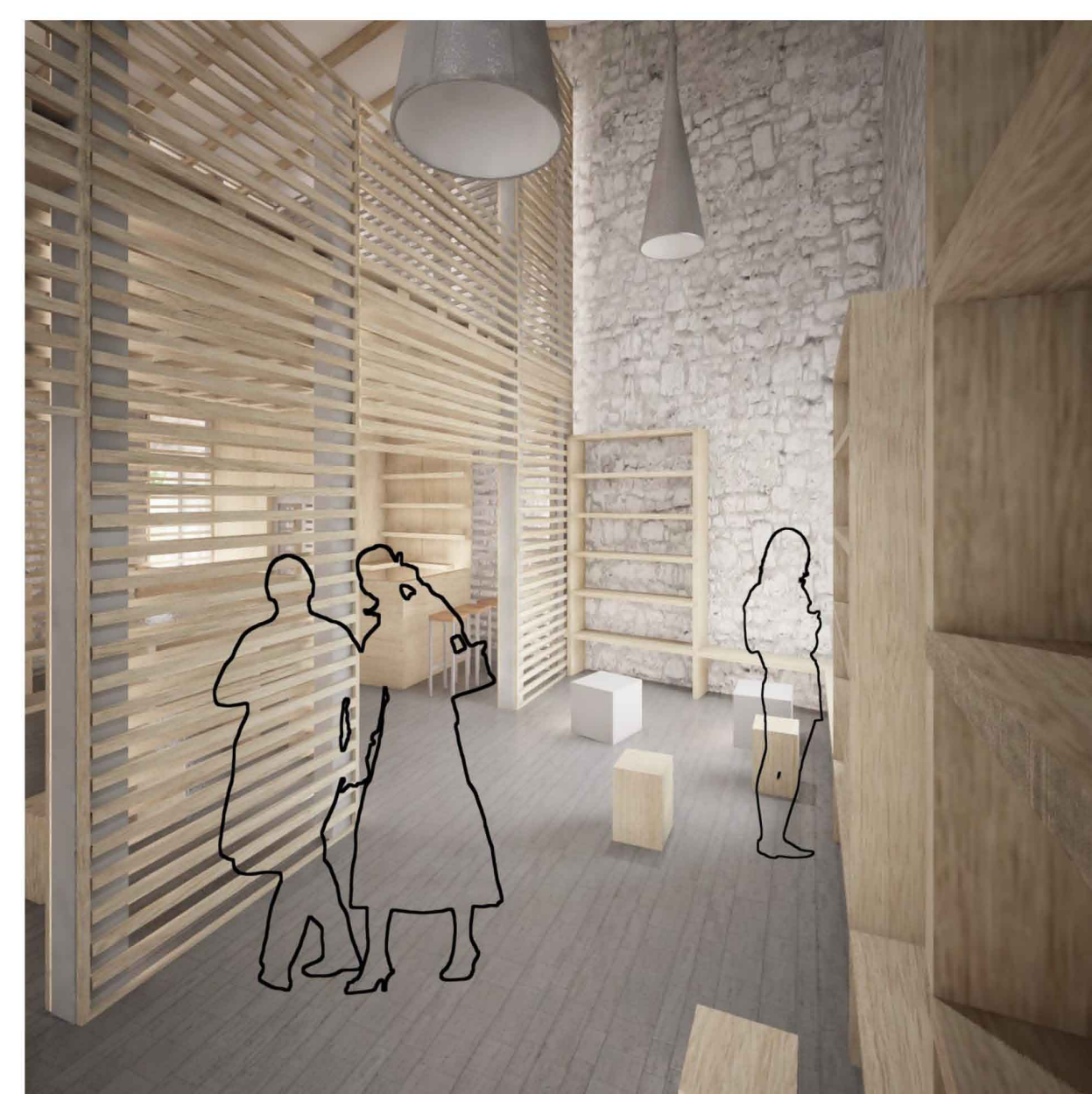
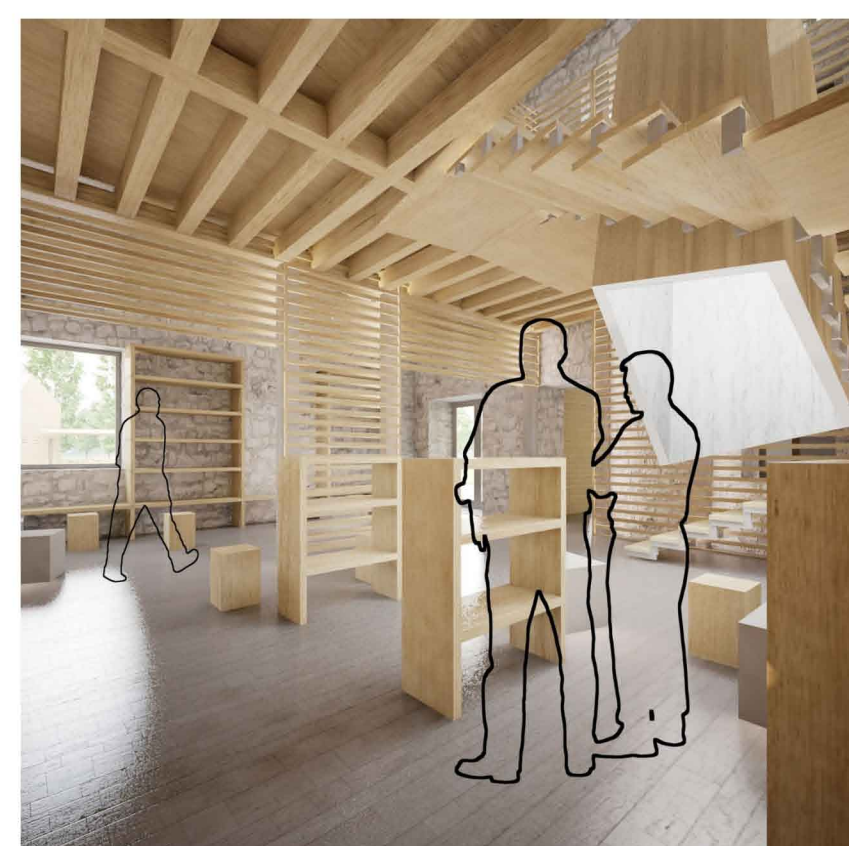
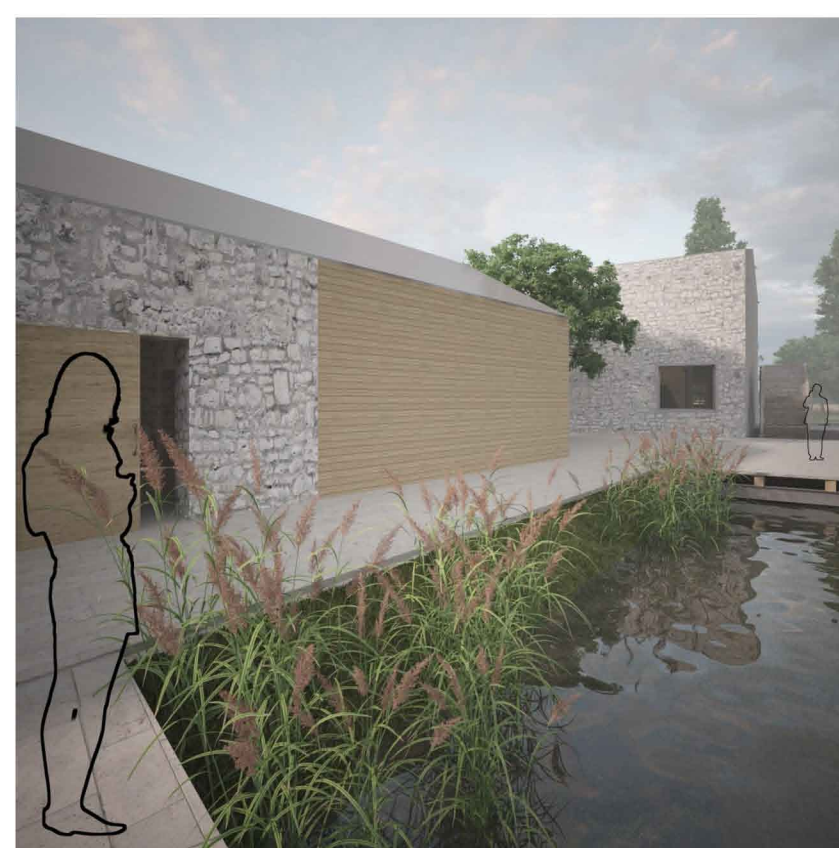
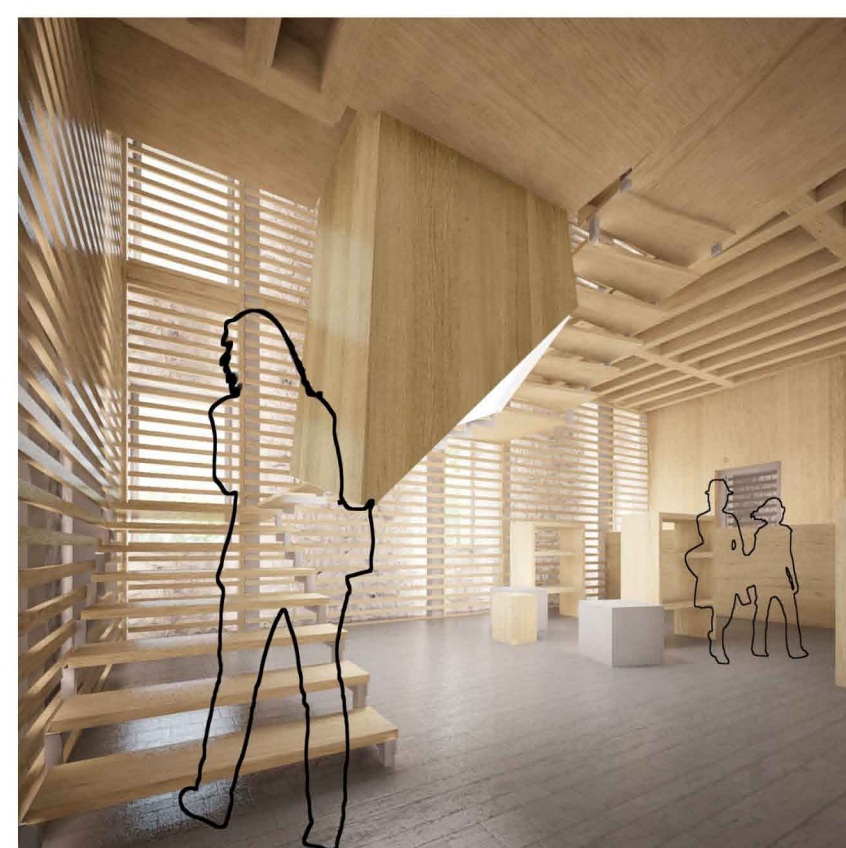
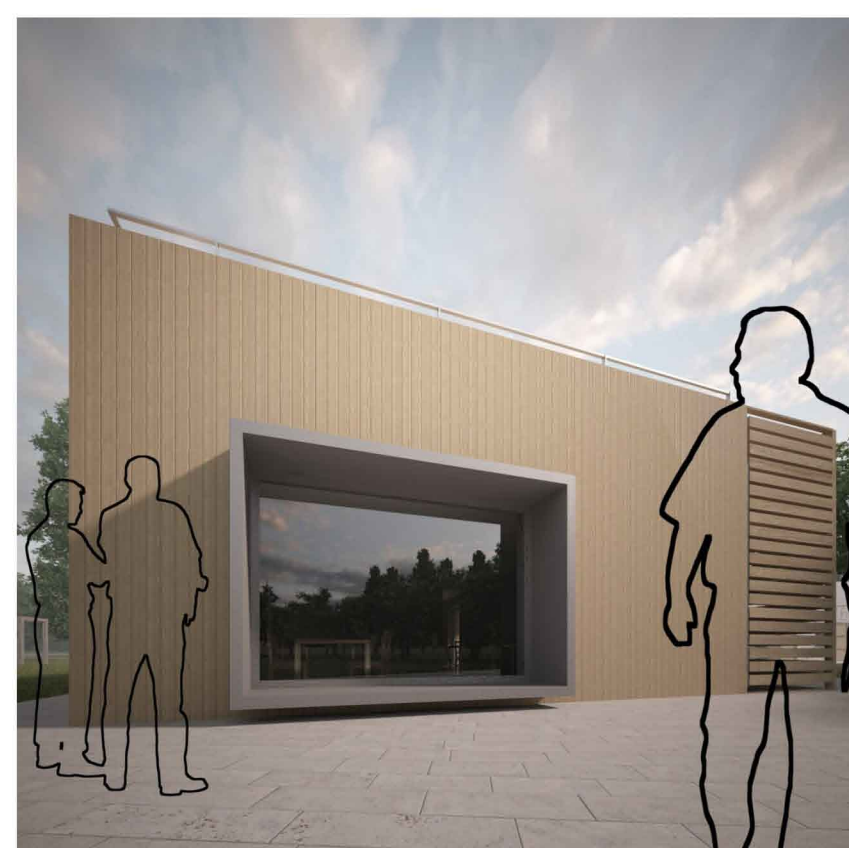
KÉTSÉGTELENÜL A SZÉLENERGIA TALÁN A LEGNÉPSZERŰBB MEGŐJÜLŐ ENERGIAFORRÁS A VILÁGON. A SZÉLTURBINÁKAT RENDSZERINT EGY „ÁRBÓCRA” SZERELIK. A LÉGSZAVAROKHOZ HASONLÓ LAPÁTOKAT MEGFORGATVA, AZOK TENGELYE FORGÁBBA JÖN. A SZÉLGENERÁTOR A SZÉL ENERGIÁJÁT FELHASZNÁLVA EGY ÁLLANDÓMÁGNESSES GENERÁTOR FORGATÁSÁVAL VÁLTÓÁRAMOT GENERÁL MÁR KIS SZÉLSEBBSÉGNEL IS. EZT EGY VÁLTÓZÓ FESZÜLTÉSEGET BIZTOSÍTÓ EGYENIRÁNYÍTÓ BEGÍTÉSÉVEL EGYENÁRAMMÁ ALAKÍTJÁK, ÉS AZ IGY NYERT ENERGIÁT AKKUMULÁTOROKBAN TÁROLJÁK. EZ AZ ÚN. SZIGETÜZEM RENDSZER. AZ AKKUMULÁTOROKBÓL JÖVŐ EGYENÁRAMOT EGY INVERTER SEGÍTSÉGÉVEL 220 V-OS VÁLTÓÁRAMMÁ ALAKÍTJÁK, AMIRE MÁR RÁKÖTHETŐK A KÜLÖNFÉLE FOGYASZTÓK. DECENTRALIZÁLT ÁRAMTERMELÉS ÉS FELHASZNÁLÁS RÉSZÉKÉNT TERVEZETT SZÉLGENERÁTOR: SKYSTREAM 3,7M SOKFUNKCIÓS HÁZTARTÁSI KISERŐMŰ, AZ ÉH MANDULALIGET ÉS A LAKÓHÁZ KÖZT, AZ ÉPÜLETTŐL 25 M-RE (INVERTERREL ÉS AKKUMULÁTOR LEPELLEL).

NAPELEMES TECHNOLÓGIA

A RENDSZER „DRÁGASÁGÁT” FOLYAMATOSAN HÁTTÉRBE SZORÍTVÁ A TÉNY, HOGY A VILÁGOS ENERGIA ÁRÁK ÁLLANDÓAN NÖVEKEDNEK. A NAPELEMÉK A NAP ELEKTROMÁGNESSES SUGÁRZÁSÁNAK FELHASZNÁLÁSÁVAL KÉMIAI FOLYAMAT RÉVÉN VEZETIK A FOGYASZTÓKHOZ VAGY AKKUMULÁTOROKBA. A NAPELEM ABBAK KÜLÖNBÖZIK A NAPKOLLEKTORTÓL, HOGY NEM HŐT, HANEM ÁRAMOT TERMEK. KIEBÉSZÍTÓ ÁRAMTERMELÉS: A FEDETT GÉPKOCSI-TÁROLÓ TETŐZETÉRE TELEPÍTETT NAPELEMÉKKEL (MÁJUSTÓL AUGUSZTUSIG).



LÁTVÁNYTERVEK KÜLSŐ ÉS BELSŐ NÉZETEK VALAMINT HANGULATKÉPEK



KONZULENSEIM:

- ÉPÍTÉSZET: KOVÁCS-ANDOR KRISZTIÁN DLA, DR.HABIL
- MŰZEOLÓGIA: HAVASI BÁLINT RÉGÉSZ, A BALATONI MŰZEUM IGAZGATÓJA
- TÁJ- ÉS KERTRENDEZÉS: CSÓKÁS SIMON ORSOLYA TÁJÉPÍTÉSZ ÉS HORVÁTHNÉ DR. BARACSI ÉVA EGYETEMI DOCENS
- TARTÓSZERKEZETEK: PERÉNYI LÁSZLÓ DLA EGYETEMI DOCENS, ÉPÍTÉSZMÉRNÖK ÉS BALLA GYULA STATIKUS
- ÉPÜLETGÉPÉSZET ÉS ENERGETIKA: KISS KÁROLY ÉPÜLETGÉPÉSZ MÉRNÖK



LÁNCSOLAT - TANULMÁNY
ENERGIA - HASZNOSÍTÁS
LÁTVÁNYOK - NÉZETEK