

#### 2.1. BEÉPÍTÉS SZERKEZETE, TEROLETHASZNÁLAT

- tervezési terület határa
- lakóterület
- intézményi terület
- kereskedelem, szolgáltatás
- zöldterület
- funkció nélküli terület
- lakóépület
- közpület
- gazdasági épület
- tergatum
- üzemi épület

#### 2.5. A FAÁLLOMÁNY VIZSGÁLATA



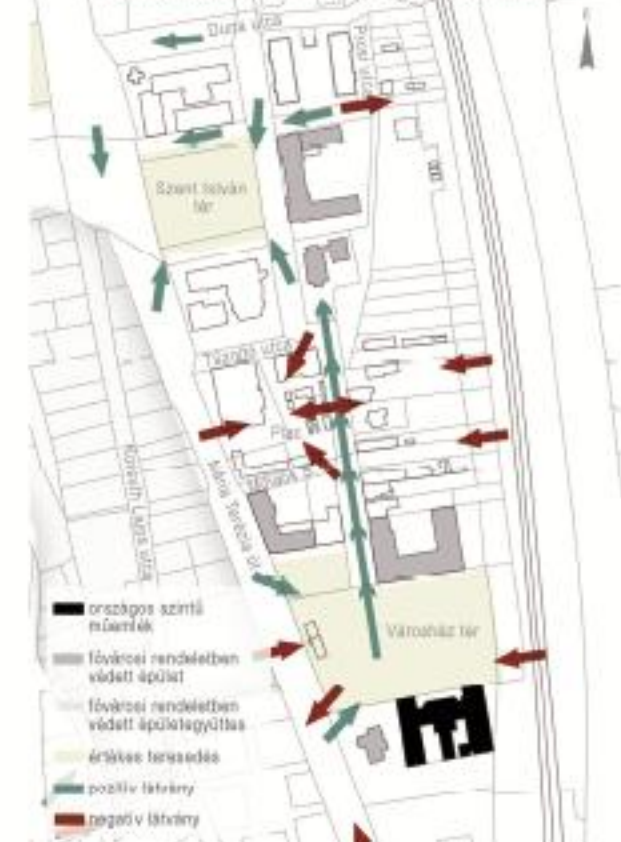
#### 2.2. ÉPÜLETEK KORA, FUNKCIÓJA



#### 2.3. ÉPÜLETEK STÍLUSA



#### 2.4. MŰEMLEKVÉDELEM, TELEPÜLÉSESZTÉAI ÉRTÉKELEMZÉS



1: Városháza 2: Szecessziós villa (politikai párt székháza, szolgáltatás) 3: BKV üzemi épület (kereskedelm, szolgáltatás) 4: Rendőrség 5: Posta 6: Tüdőszanatórium 7: egykori 'Szivárvány' Áruház (kereskedelm) 8: egykori Budafoki Főszínház (kereskedelm) 9: Evangélikus Templom 10: Nadassy Kálmán Alapfokú Művészeti és Általános Iskola 11: Szakorvosi Rendelőintézet 12: Jatek utcai lakótelep



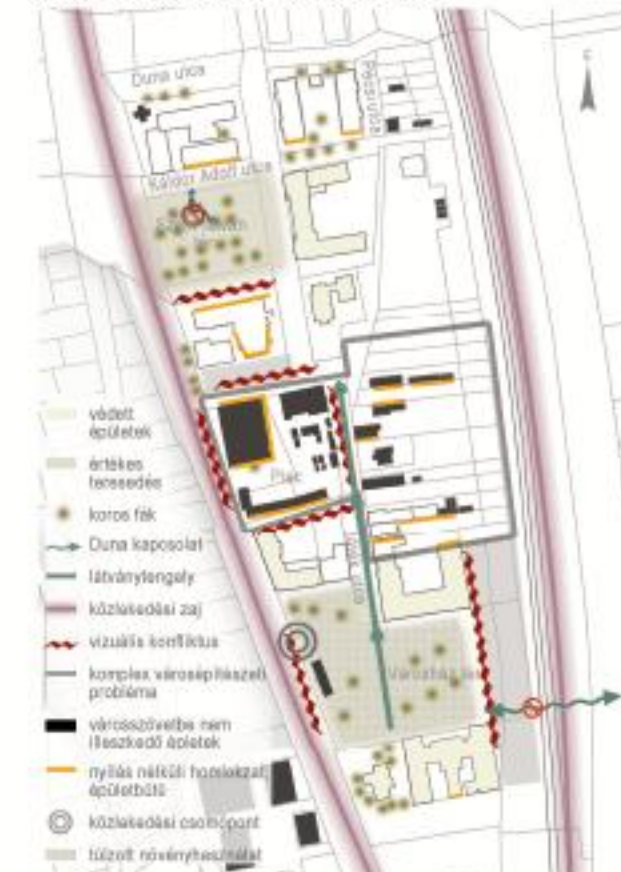
#### 2.6. SZABADTÉR-TIPOLÓGIA



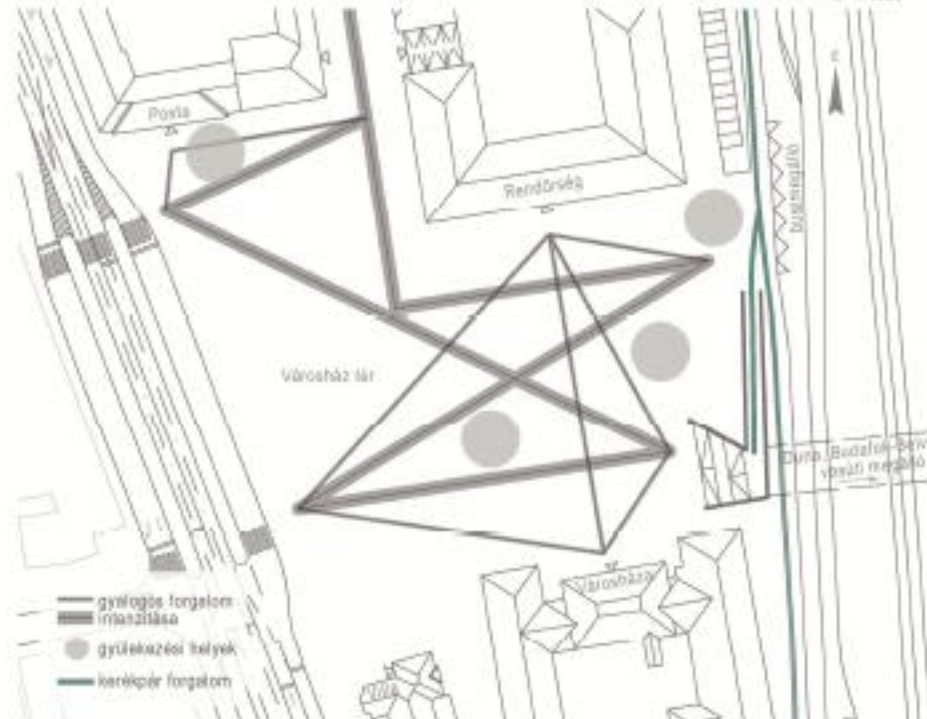
#### 2.7. KÖZLEKEDÉS VIZSGÁLATA



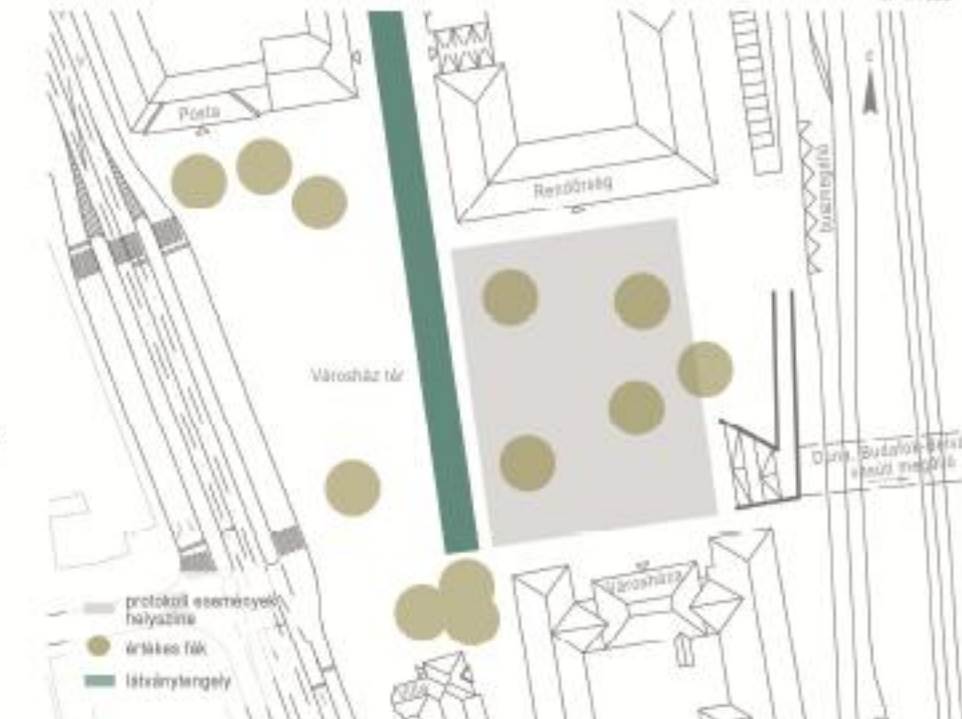
#### 2.8. PROBLÉMA- ÉS ÉRTÉKTÉRKEP



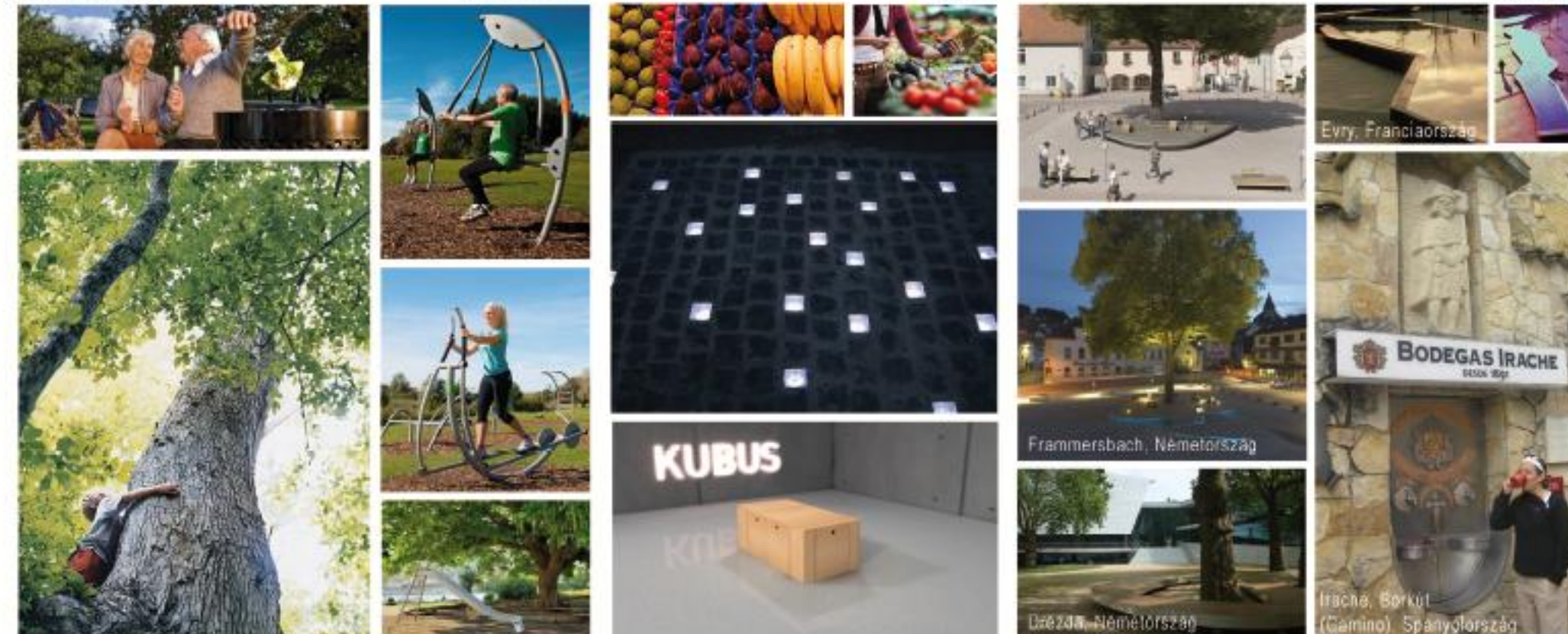
#### 2.9. VÁROSHÁZ TÉR ELEMZÉSE 1. (tervezett közlekedés alapján)



#### 2.10. VÁROSHÁZ TÉR ELEMZÉSE 2. (tervezett közlekedés alapján)



#### 2.11. ELŐKÉPEK



#### 2.11. TERVEZETT BEÉPÍTÉS, KÖZLEKEDÉS



#### 2.12. FUNKCIÓSÉMA

