

6.1. NÖVÉNYKIÜLTETÉS, átfogó javaslat M=1:3000



LAKÓ-ÉS IRODA ZÓNA

FÁK
Acer platanoides 'Olmsted'
Catalpa bignonioides
Cercis siliquastrum
Fraxinus ornus
Sorbus aria 'Magnifica'

CSERJÉK

Crataegus monogyna
Chamaemelum japonica
Ribes aureum
Cornus mas
Cornus maxima
Berberis x ottawensis 'Superta'
Cornus stolonifera 'Flaviramea'
Ligustrum vulgare
Syrphocarpus albus var. Laevigatus

EVELŐK

Agropyron podagraria 'Variegata'
Brunnera macrophylla
Hosta Sagae
Hosta fortunei 'Gold Standard'
Hosta Golden Tiara

INTÉZMÉNYI ZÓNA

FÁK
Aesculus hippocastanum
Catalpa bignonioides 'Nana'
Elaeagnus argentea
Tilia tomentosa 'Zentral Bazar'
Acer platanoides 'Olmsted'
Tilia platyphyllos
Corylus colurna

CSERJÉK

Cotoneaster dammeri 'Coral Beauty'
Cotoneaster dammeri 'Streb's Finding'
Symphoricarpos obticulatus 'Variegatus'
Hydrangea arborescens 'Annabelle'
Euonymus fortunei var. radicans
Ilex aquifolium
Hesperis matronalis
Cornus alba 'Sibirica Variegata'
Cornus stolonifera 'Flaviramea'

REPRESENTATÍV ZÓNA

CSERJÉK
Cornus alba 'Sibirica'
Buxus sempervirens
Fagus sylvatica
Hydrangea arborescens 'Annabelle'
Hibiscus syriacus
Rosa rugosa
Prunus laurocerasus
Parrotia persica
Eucalyptus nitens

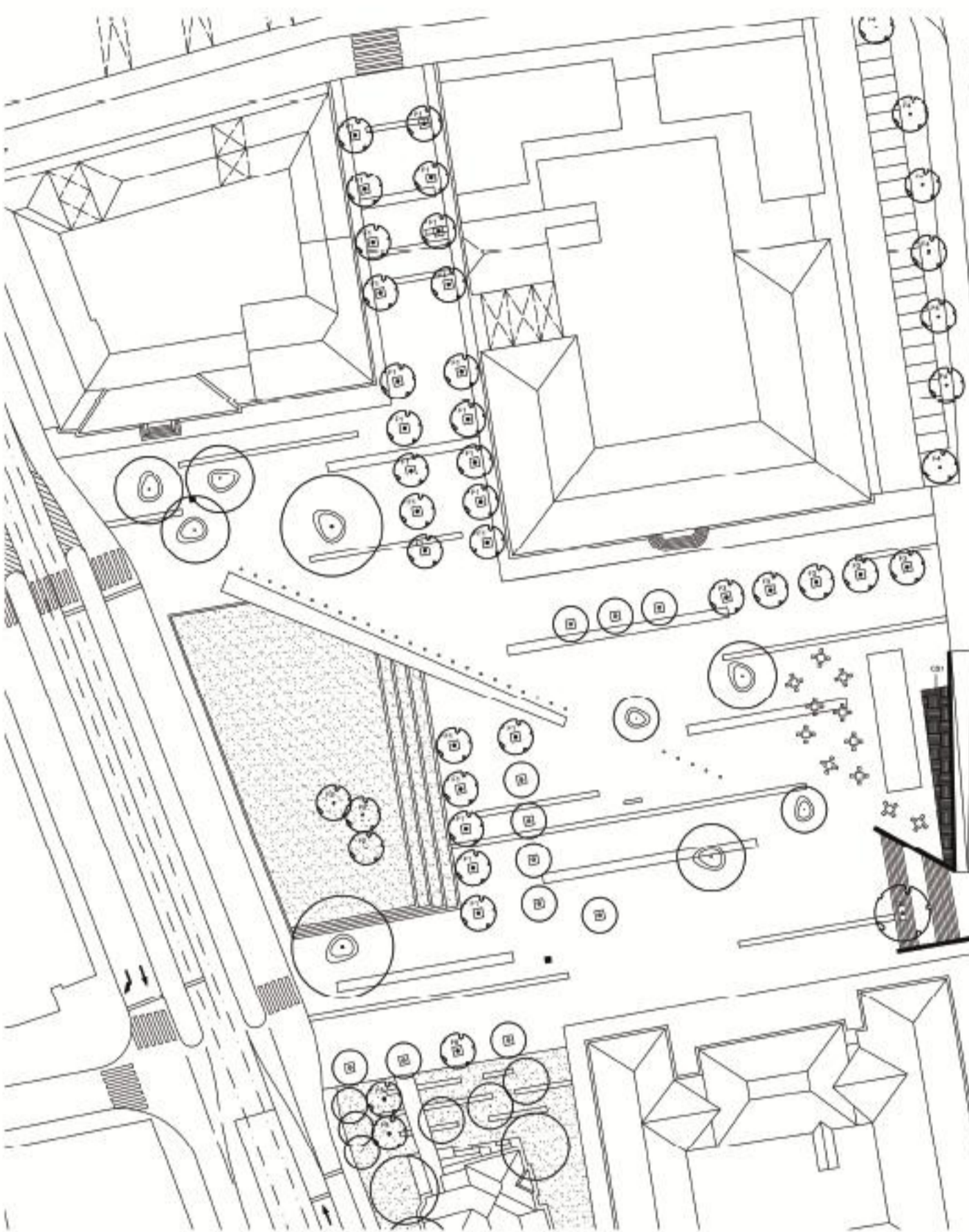
EVELŐK

Dianthus plumarius 'Doris'
Lavandula angustifolia 'Hidcot'
Origanum vulgare 'Compactum'
Salvia officinalis 'Tussock'
Salvia officinalis 'Purpurascens'
Stachys byzantina

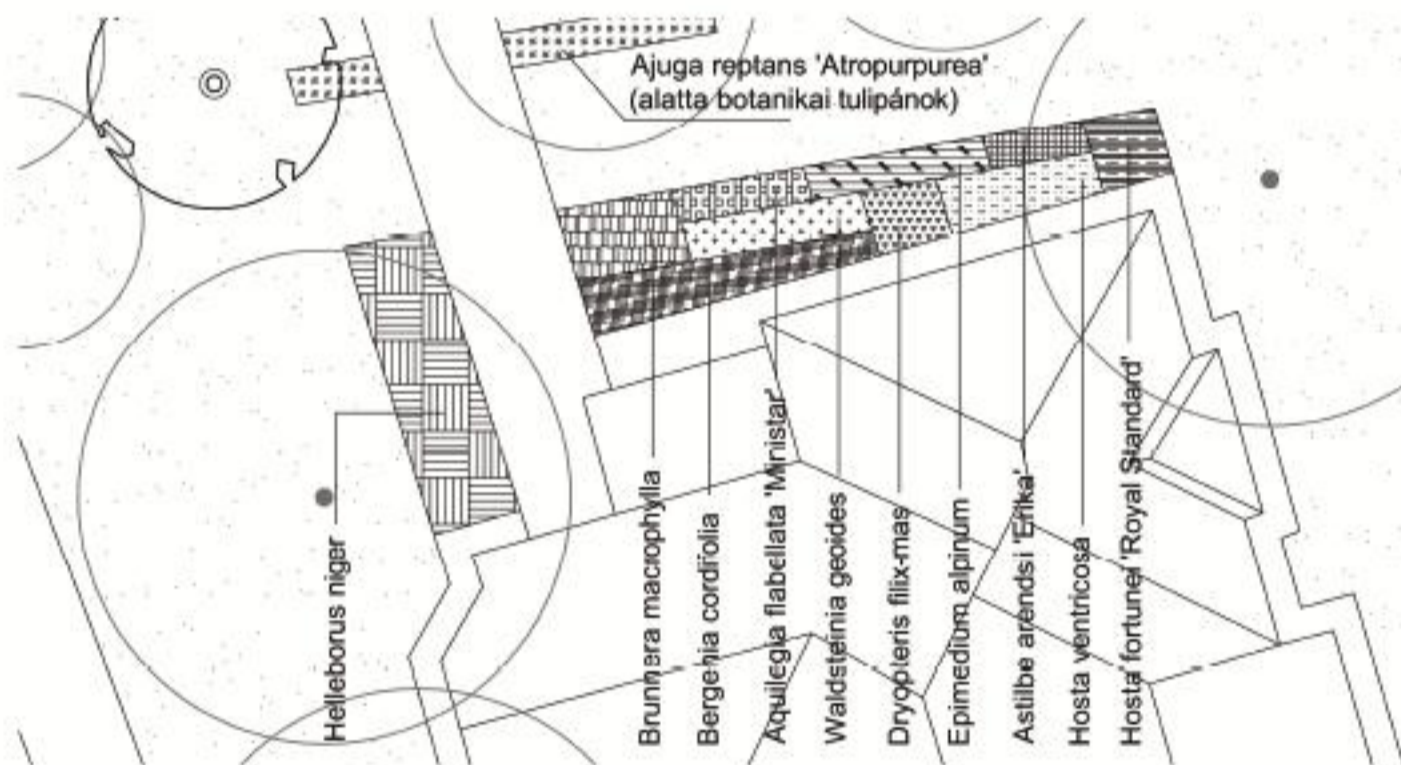
A Városház téren lévő fák kiemelt téralakító szerepet kapnak. Alapvetően két különböző minőséget hozhatnak, ebből kifelé funkciójuk is más. A téren sor- és meglévő koros szoliterfák állnak. A rendőrség előtti sorfák szerepe az, hogy oldják a „szocreal” épület homlokzatát, valamint a buszmegálló és a Mária Terézia út közötti forgalmi irányt kijelöljék. A Jatek utca látványterveiben elhelyezkedő fasor vizuálisan erősíti a terület gerincét, valamint kapcsolatot teremt a Városház tér, valamint a Piac térről, egészen az evangélikus templomig. A fasor „beúszik” a Városház tér területére is.

A Városház tér egyik legnagyobb erőssége, hogy területén hatalmas, idős fák állnak. A 80-100 éves példányok jelentősen megújítást szolgálnak, hogy törzsük köré egy egyedi tervezésű „gyűrűt” helyeztem el, ezáltal kiemelve őket a burkolatból. A 45 cm magas műköből készült berendezési tárgy ülőhelyként is szolgál, valamint kisebb súlypontokat hoz létre a téren.

6.2. NÖVÉNYKIÜLTETÉSI TERV, VÁROSHÁZ TÉR M=1:500



6.3. NÖVÉNYKIÜLTETÉSI TERV, VILLAKERT, ÁRNYÉKI ÉVELŐÁGY M=1:100



KÓD	LATIN NÉV	MADYAR NÉV	DARAB	MÉRSÉG	MÉRET
1 F1	Acer platanoides 'Gibbosum'	Korai juhar	10*(2x10m)	SF 3e Plé	10/16
2 F2	Cercis siliquastrum	Juháska	3	2e	10/12
3 F3	Corylia colurna	Török magyorbó	1	3d	10/12
4 F4	Fraxinus excelsior 'Westhof's Gloria'	Magas kőris	1	3d	10/12
5 F5	Fraxinus ornus	Vöröges kőris	3	SF 2e Plé	10/12
6 F6	Sorbus aucuparia 'Shearwater Seedling'	Madarbarkonye	1	SF 4e Plé	10/12
7 F7	Tilia platyphyllos	Nagylevelű hárs	1	SF 2e Plé	14/16



KÓD	LATIN NÉV	MADYAR NÉV	DARAB	MÉRSÉG	MÉRET
1	Ajuga reptans 'Atropurpurea'	Iszapszeg	400	10-20	9x9
2	Aquilegia flabellata 'Whistler'	Jácán herceggyökér	20	15-20	9x9
3	Astilbe arendsii 'Erika'	Kerék költőgyökér	10	80	9x9
4	Bergenia cordifolia	Szibériai borbély	34	30-40	11x11
5	Brunnera macrophylla	Kaukázusi nélelges	24	30	9x9
6	Dryopteris filix-mas	Erdő paprika	10	60-80	11x11
7	Epimedium alpinum	Fekete fűzfűzfű	30	15-25	9x9
8	Helleborus nigra	Fekete húrgergely	60	25	9x9
9	Hosta fortunei 'Royal Standard'	Többszínű kék árnyékliliom	14	50	11x11
10	Hosta ventricosa	Többszínű árnyékliliom	16	70	11x11
11	Waldsteinia geoides	Erdő békapáncs	33	20-25	9x9
12	Viola minor 'Atropurpurea'	Kék mekkány	175	10-20	9x9
13	Viola minor 'Gentiane-Jakki'	Kék mekkány	175	10-20	9x9
14	Viola minor	Kék mekkány	175	10-20	9x9

6.4. BERENDEZÉSI TÁRGYAK



6.5. VILÁGÍTÁS

