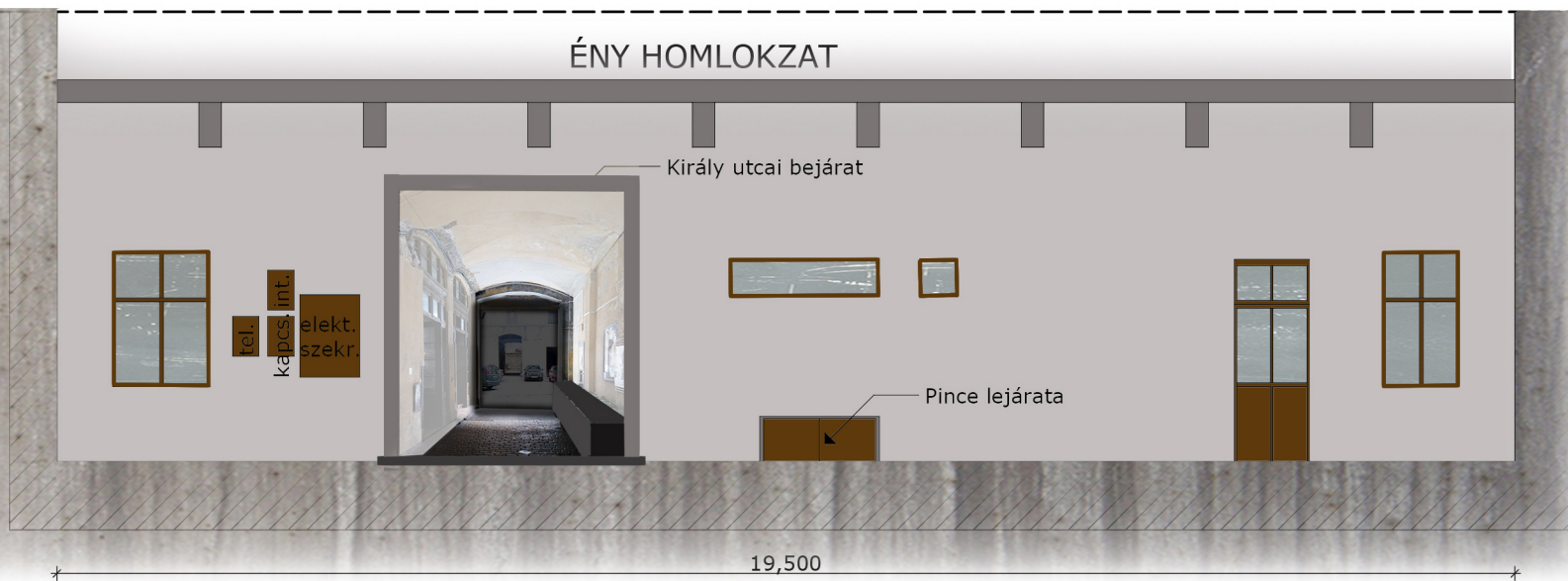
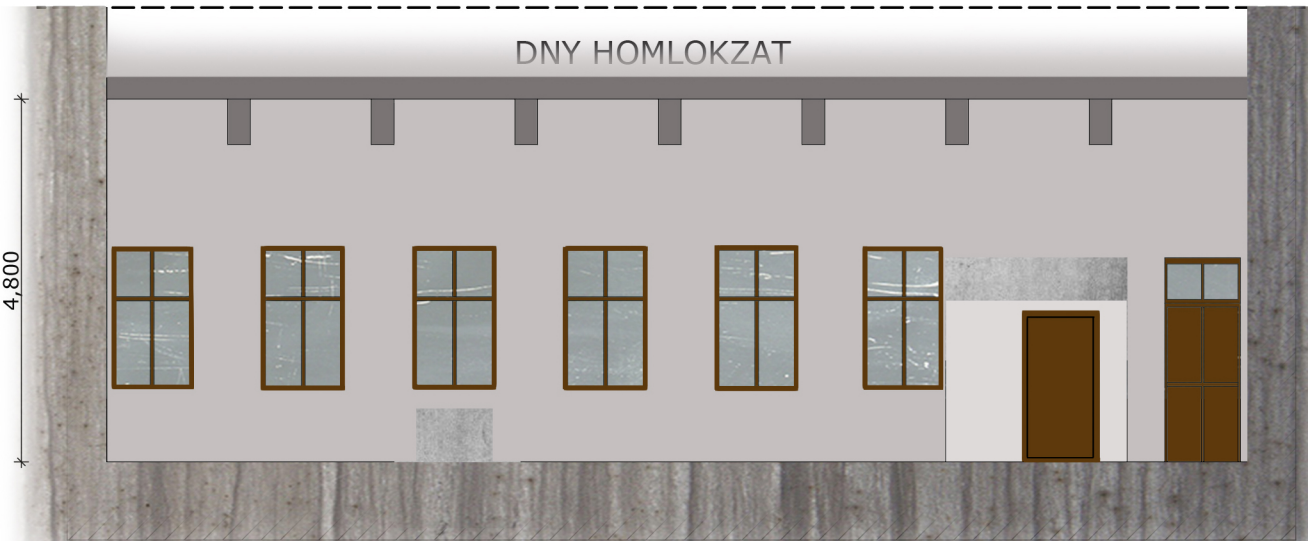


hely
A Király utca 15. szám alatt megbújik egy fal. A fal, ami egykor a történelem egyik legkegyetlenebb erőszakos határvonala volt. Ez a határ szörnyű funkcióját veszte mára már az áldozatoknak állít emléket.

homlokzatok 1:100

tengely

Célunk volt egy olyan környezet kialakítása, mely illendő keretet ad a gettó fal mai mivoltának. Tervünkben egy határozott tengelyt alakítottunk ki, melyet bejárva eljuthatunk a tengely végpontjaként definiált történelmi örökséghez. A tengely első szakasza a Király utcai bejáratot és az udvart összekötő kocsibehajtó, melynek falait fehérre vakoljuk; a második szakasz az udvar, melynek homlokzatát szürkére; majd harmadikként a gettó falhoz vezető kapualj, amit sötétszürkére terveztünk. Ez az egyre sötétedő tengely kíván a hangulati átállás eszköze lenni.

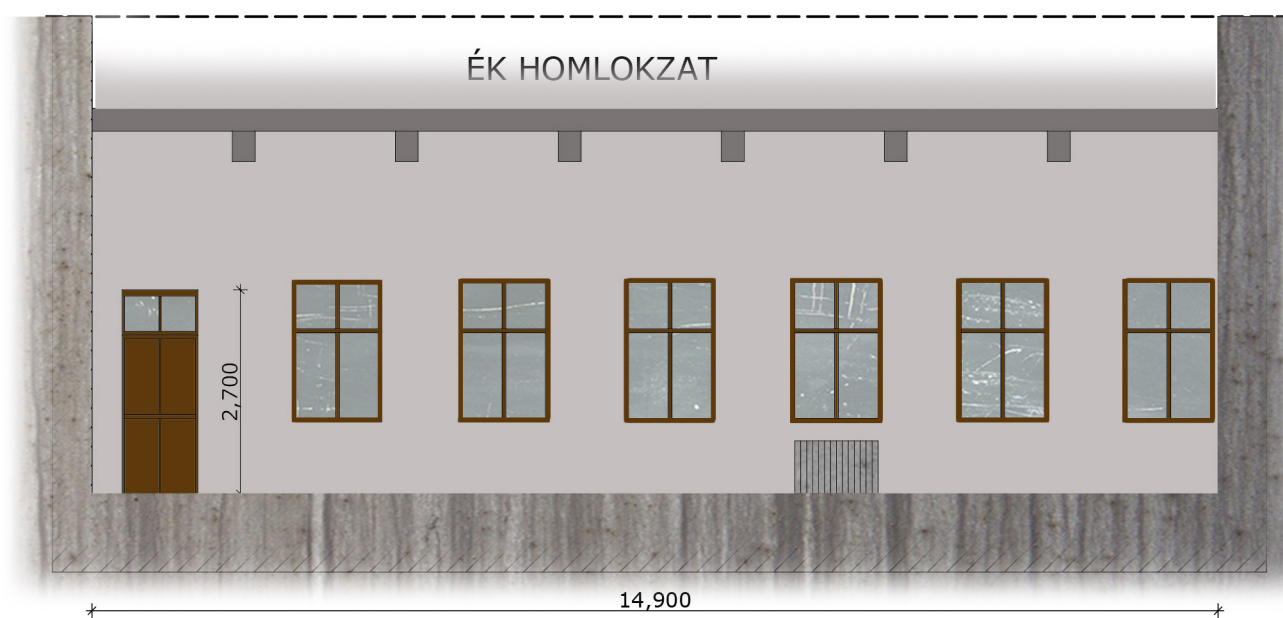


udvar

Az udvarnak két szerepet kell betöltenie: végigvezetni a turistákat a gettó falhoz és élhető környezetet adni az itt lakók számára. Ezért a tengelyben egy külön burkolatot ajánlunk. A tengely mellé rendezzük a Magyar Telekom kültéri fülkét és a megpihenésre szolgáló virágágyással kombinált padokat, teresedést hagyva a fal előtt. Az így kialakított mikroklíma elégedett turisták és lakók méltó környezete lehet.

individuum

Reagálunk arra a radikálisan lezajló diszkriminációs folyamatra is, mely alatt az átlagemberekből jelzett emberek váltak, majd a jelzettek közül egyre nehezebb sorsú áldozatok. Ezt a történetet az udvarban lévő konzolok oldalának színezésével hangsúlyoztuk, ráerősítve a tengely sötétedésére. A konzolok vakolata az utcai bejárat felől tiszta sárgával kezdve az gettó fal felé haladva a szürkével kevert sárga sötétebb árnyalataival láttuk el. További alakításként a konzolok oldalára egy-egy a holokauszt áldozatául esett művész szignóját festenénk fel.



- | | | |
|------|------|---|
| 0014 | 0041 | megvalósítás |
| 0015 | 0042 | A tervezett elemek beépítését több lépcsőben képzeljük el. Az első ütemben a homlokzat és a folyosók vakolását, a konzolok színezését tervezzük. Ez magában foglalja a meglévő, nem szakszerűen kivitelezett vezetékvezetés takaró vakolatát is. Azonban feltételezzük, hogy ezeket később javítják, esetleg új szolgáltatók újabb vezetékvezetéssel megbonthatják a vakolatot. Ennek kivédésére egy későbbi ütemben felszerelt felpattintható fém kábeltálcát képzelünk el. A kijelölt tengely kültéri téglaburkolata a koncepció vezérfonala, ezért ezt is minél hamarabbi kivitelezésre ajánljuk. A kerti és a fal előtti padokat és a hozzájuk kapcsolódó növénytelepítést meg lehet oldani egy későbbi ütemben is. |
| 0016 | 0043 | |
| 0017 | 0044 | |
| 0018 | 0045 | |
| 0019 | 0046 | |
| | 0047 | |
| | 0048 | |