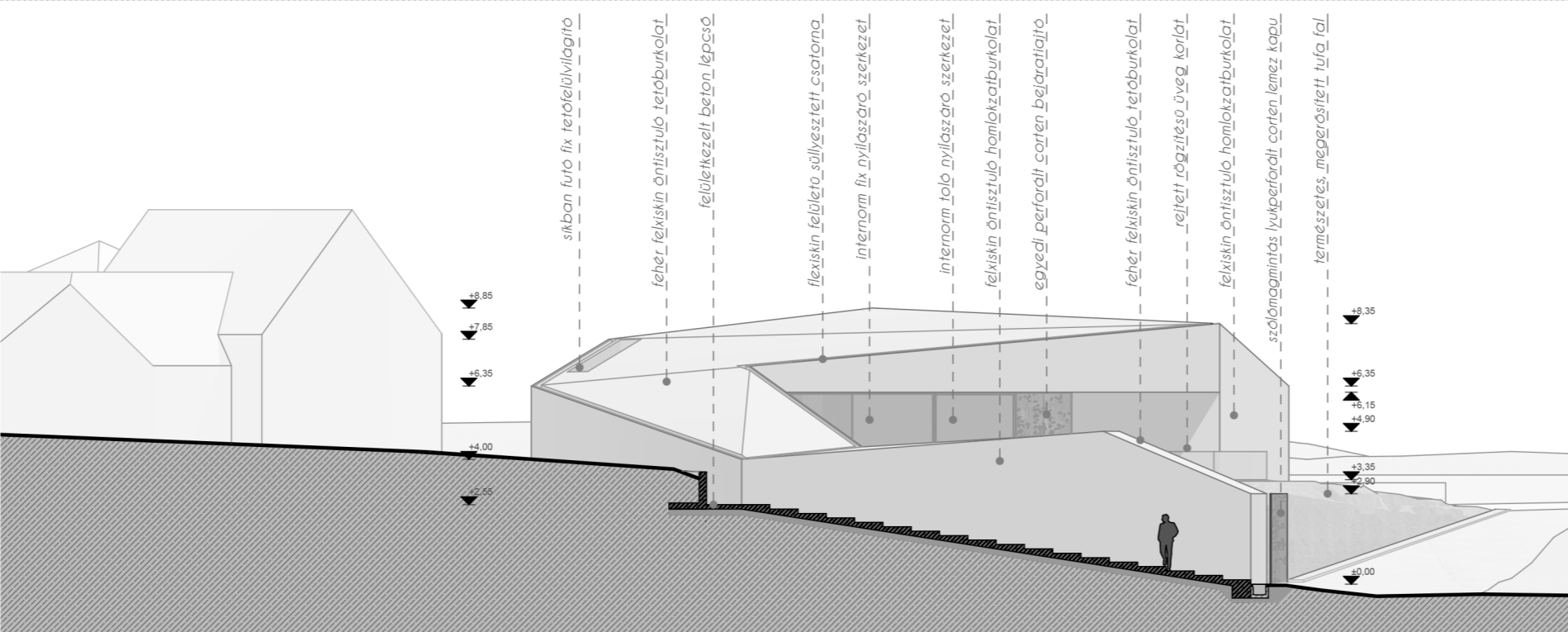


Az épület formai alakulására a környező épületek, prэшázak és családi házak egyaránt kihatással voltak. A fő homlokzatot a pincesoron két leggyakrabban előforduló tömeg inspirálta. A prэшázakhoz csatlakozó épületrésznel, illeszkedve az utcaképhez a gerincvonal az utcával párhuzamos, míg a másik tömeg az északi magasabban lévő beépítéshez való illeszkedés eredménye. A déli homlokzaton erős hangsúlyt kap a szőlőmag mintás lyukperforált lemezkapu, mely utal a technológiai folyamatra, a létesítmény funkciójára. Lehetővé teszi az üzembe való betekintést. Megnyitása esetén feltárul az udvar, teret adva a munkavégzésnek illetve a rendezvényeknek. A fő homlokzaton és az udvarban több helyen megjelenik a stabilizált tufafal, mely Mogyoród természeti adottságáról mesél.

A területet határoló két utca szintkülönbsége több mint három méter. A különbséget az épület igyekszik kihasználni. A létesítményben két egymástól eltérő funkció kap helyet. A földszinti részen az üzemi területek és az épületfenntartás terei, míg az emeleten a rendezvény, kóstoltató és árusító tér található. Ez a két jól elkülöníthető rendeltetés kihasználva a terep lehetőségeit több különböző irányba kommunikál. Északi irányból diszkrétan a személyzeti bejáró, keletről a vendég bejáró kap helyet. Délről fogadja a szomszédos pincékből érkező feldolgozandó törkölyt és a már tisztított szőlőmagokat. A fő kapcsolódási irány azonban egyértelműen a prэшázak iránya. Az emeleten kialakított nagyméretű megnyitások és a terasz kialakítása is ezt igyekszik hangsúlyozni.



1 2 10 20m

06 . KURFIS ALÍZ EDIT . MAGOLAJHÁZ - MOGYORÓD . SZIE-YMMF MSC .
 DIPLOMATERV 2013 HOMLOKZATOK. M 1:200 .