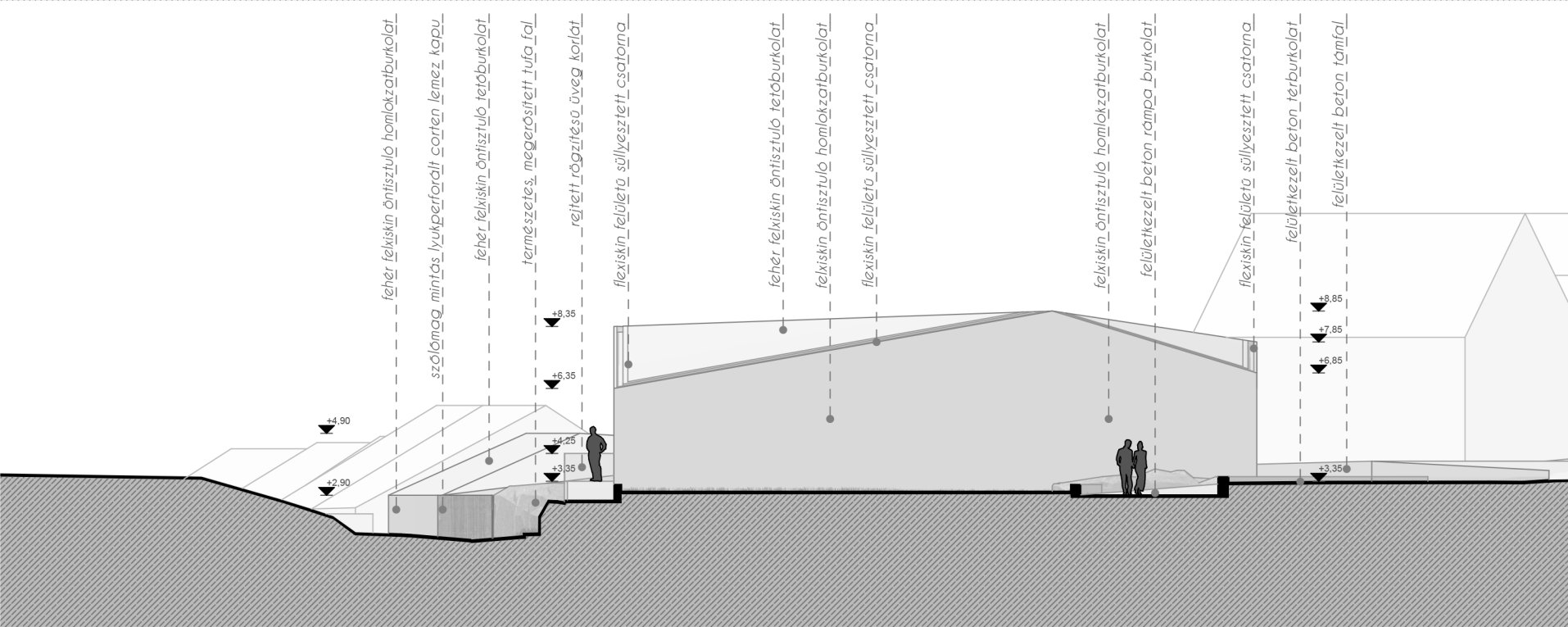


Az épület igyekszik harmonizálni a környezettel mégis teljesen mai próbál lenni mind anyaghasználatában, mind formai megjelenésében. A környező épületek homlokzatán gyakran előforduló anyag a beton, a helyi kő és a fehérre festett vakolt felületek, illetve a nyers tufa fal, melyet igény esetén betonnal, vagy téglával erősítettek meg. A tervezett épület homlokzatán megjelenő fehér flexiskin burkolat a kor technológiájának megfelelően öntisztuló, UV-álló és könnyen kezelhető felület. Lehetővé teszi a tető és a fal azonos megjelenését, a csatorna kiburkolását, mégis beleillik a környezet anyaghasználatába. Sima fehér felületével erősíti a tufafal rusztikusságát, természetességét. Az utca karakterét erősítik a présház és pincekapuk, melyek általában fából vagy fémből készültek. A tervben rozsdásított fém felületű egyedi szőlőmag mintás lyukperforált kapu készül.

Északi és keleti irányban az épület zárt, kevésbé kommunikatív, jelentősebb megnyitás az udvar irányába történik. Észak-nyugati irányból távolabbról szemlélve a tömeg alig emelkedik ki a földfelszíntől, funkciója a közlekedés kiszolgálása az épület formáját lekötető rámpával és lépcsővel. Az északi homlokzaton megjelenő egyetlen nyílas személyzeti bejáratként funkcionál. Az üvegezett bejárati nyílas előtt egy 180°-ban nyíló egyedi perforált rács található, mely a kapuval megegyezően rozsdásított felületű. A corten felület alkalmazását a régi pinceajtók ihlették, míg a perforációt a szűrés, rostálás folyamatoknál alkalmazott perforált fém és a szőlőmag inspiráltak. A keleti oldalról az épületen nincsen megnyitás, egy nagy felületként jelenik meg, mely a vetítések, rendezvények háttaljaként szolgálhat.



1 2 10 20m

**07.** KURFIS ALÍZ EDIT . MAGOLAJHÁZ - MOGYORÓD . SZIE-YMMF MSC . DIPLOMATERV 2013 ..... HOMLOKZATOK. M 1:200 .