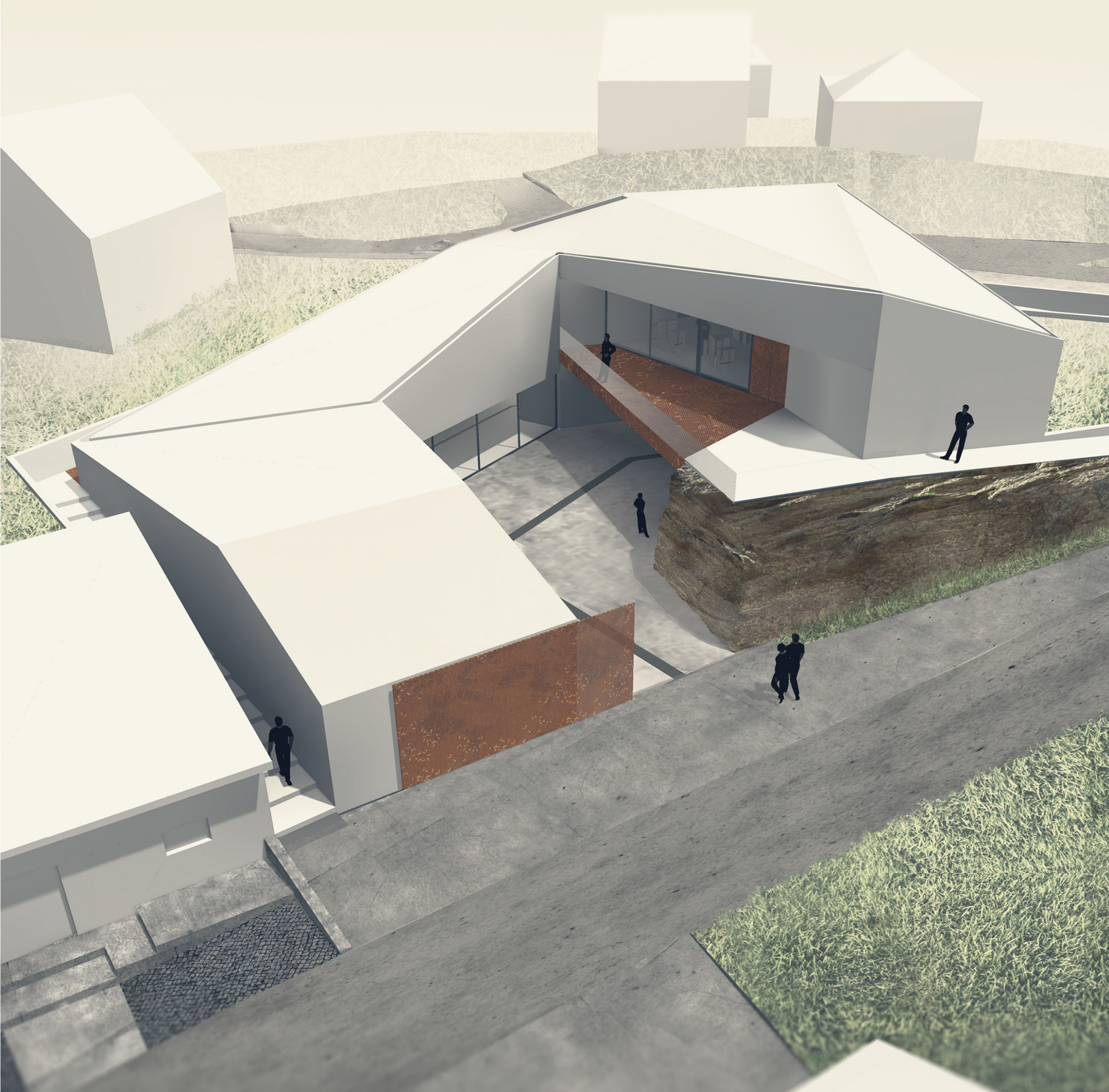
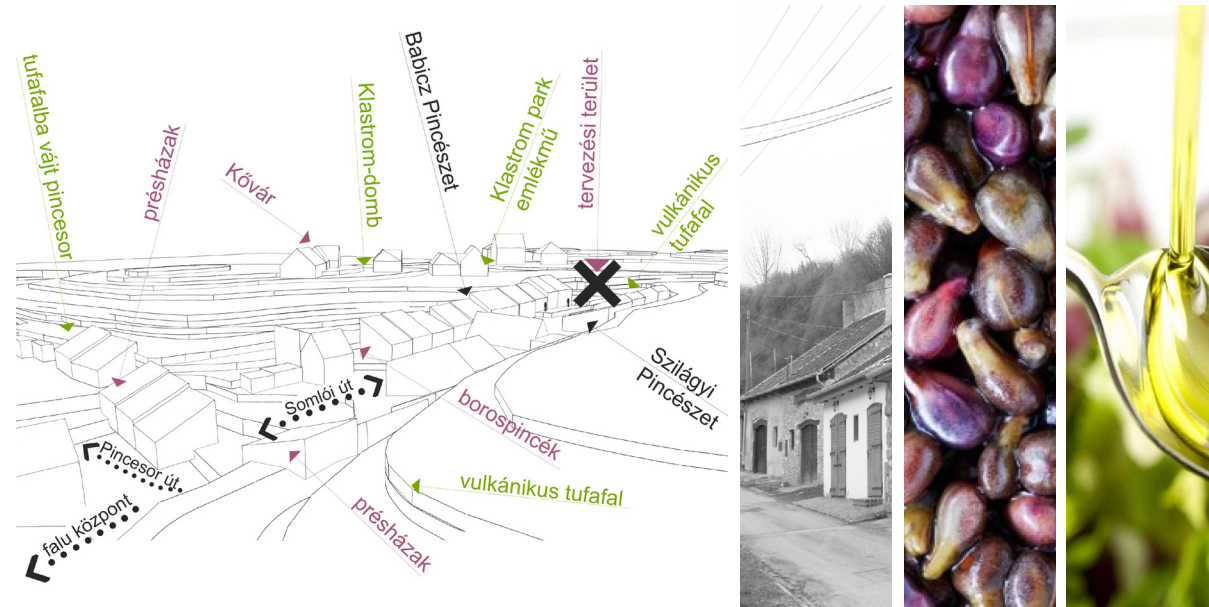




**MSc**  
**DIPLOMA 2013**  
2012/2013/2.

**KURFIS ALÍZ EDIT**  
TERVEZŐ ÉPÍTÉSZMÉRNÖK MSc  
**MAGOLAJHÁZ - SZŐLŐMAG SAJTOLÓ MANUFAKTÚRA**  
MOGYORÓD



A diplomaterv témája egy szőlőmagolaj előállító és értékesítő manufaktúra.  
Az építési terület Mogoródon, a falu legrégebbi részén található. Ezen a területen zajlott 1074-ben a mogoródi-csata, majd később a mogoródi Apátság kapott itt helyet. Ma a szűkebben vett területen prэшázak és lakóházak találhatóak, melyek közvetlenül a 3-6 méter magasán meredő tufafalba vájt pincebejáratok előtt épültek meg.  
A tervezett épület a prэшázak fejépileteket, indító épületeket viselkedik. Formailag igyekszik beilleszkedni a meglévő környezetbe.  
A ház két eltérő funkciót foglal magába. A földszinten hidegsajtólós technológiával szőlőmagolaj készítés munkafolyamata található, a hozzá tartozó tároló és egyéb kiszolgáló helyiségekkel. Az emeleten az előállított szőlőmagolajhoz kapcsolódva egy többfunkciós tér és a kiszolgáló terek kerülnek kialakításra. Ezen a területen nyílik lehetőség a szőlőmagolaj értékesítésére, kóstoltatására, csoportos előadások és kisebb rendezvények szervezésére. Az épület szabadterületi területi és a környező közterületek rendezése lehetővé teszi nagyobb rendezvények lebonyolítását. A pincesorhoz kötődő alkalomszerű rendezvények, pincenapok, vásárok idején az épület fala akár vetítések háttérént, a változatos terepszintek színpadként tudnak funkcionálni.  
Az épület U-alakú alaprajzából adódóan egy belső udvar jön létre. A ház formai alakulására a környező épületek, prэшázak és családi házak egyaránt kihatással voltak. A fő homlokzatot a pincesoron két leggyakrabban előforduló tömeg inspirálta. A prэшázakhoz csatlakozó épületrésznél, illeszkedve az utcaképhez a gerincvonal az utcával párhuzamos, míg a másik tömeg az északi magasabban lévő beépítéshez való illeszkedés eredménye. A déli homlokzatot erős hangsúlyt kap a

szőlőmag mintás lyukperforált tolókapu, mely lehetővé teszi az üzembe való betekintést. Megnyitása esetén feltáru az udvar, teret adva a munkavégzésnek illetve a rendezvényeknek. A fő homlokzatot és az udvarban több helyen megjelenik a tufafal, mely Mogoródi természeti adottságáról mesél. A területet határoló két utca szintkülönbsége több mint három méter, a terv igyekszik ezt kihasználni. A létesítményben helyet kapó, két jól elkülöníthető rendeltetés eltérő irányba kommunikál. Északi irányból diszkrétan a személyzeti bejáró kap helyet, keletről a vendég bejárat közelíthető meg. Délről fogadja a szomszédos pincekből érkező feldolgozandó törkölyt és a már tisztított szőlőmagokat.  
Az épület kifelé zárt, míg befelé, az udvar irányába nagyméretű megnyitásokkal oldott. A fő kapcsolódási irány egyértelműen a prэшázak irányába. Az emeleten kialakított üvegfelületek és a terasz kialakítása is ezt igyekszik hangsúlyozni.  
Gyakran előforduló anyag a környező épületek homlokzatán a beton, a helyi kő és a fehérre festett, vakolt felületek, illetve a yers tufafal, melyet igény esetén betonnal, vagy téglával erősítettek meg.  
A tervezett épület homlokzatán megjelenő fehér flexiskin burkolat a kor technológiájának megfelelően öntisztuló, UV-álló és könnyen kezelhető felület. Lehetővé teszi a tető és a fal azonos megjelenését, a csatorna kiburkolását, mégis beleillik a környezet anyaghasználatába. Sima fehér felületével erősíti a tufafal rusztikuságát, természetességét. Az utca karakterét erősítik a prэшáz és pincekapuk, melyek általában fából vagy fémből készültek. A tervben rozsdásított fém felületű egyedi szőlőmag mintás lyukperforált kapu készül. A corten felület alkalmazását a régi pinceajtók ihlették, míg a perforációt a szűrés, rostálás folyamatoknál alkalmazott perforált fém és a szőlőmag inspirálták.

01. manipulációs, tároló tér	beton burkolat	53,90m <sup>2</sup>
02. tároló, raktár	beton burkolat	10,89m <sup>2</sup>
03. személyzeti öltöző, mosdó	kerámia burkolat	4,92m <sup>2</sup>
04. személyzeti konyha, pihenő	kerámia burkolat	5,97m <sup>2</sup>
05. szőlőmag sajtoló tér	ipari magyanta burk.	8,78m <sup>2</sup>
06. címkéző, csomagoló tér	ipari magyanta burk.	53,60m <sup>2</sup>
07. beválogató, szellőző akna	beton burkolat	49,94m <sup>2</sup>
08. tároló	kerámia burkolat	3,60m <sup>2</sup>
09. raktár	beton burkolat	24,50m <sup>2</sup>
10. hulladék tároló	kerámia burkolat	2,40m <sup>2</sup>
11. orvilt. légtechnikai akna	beton burkolat	1,00m <sup>2</sup>
12. árukiadás	ipari magyanta burk.	13,95m <sup>2</sup>
13. gépészeti tér	kerámia burkolat	9,76m <sup>2</sup>
14. kátekedő, lepcső, lift tér	magyanta burkolat	21,59m <sup>2</sup>
15. udvar	Σ netto alapterület:	345,84m <sup>2</sup>
16. tereplepcső	beton burkolat	247,75m <sup>2</sup>
		26,38m <sup>2</sup>

