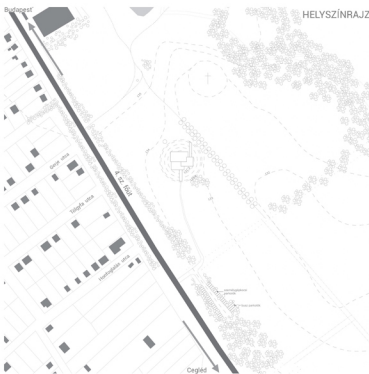
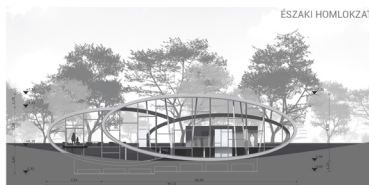




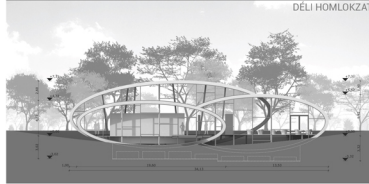
A GERJE VIDÉK PILLISTÓL SZOLNOKIG



HELYSZÍNRAJZ



ÉSZAKI HOMLOKZAT



DÉLI HOMLOKZAT

HELYSZÍN
Pilis város Budapesttől 50 km-re, délkeletre található, a 4-es számú főútvonal szieli ketté a községet. A főváros és az Alföld között meghúzódó, közel 12.000 fős csendes település megannyi történelmi és természeti értéket őriz. A település központi részén a 4 sz. -től futó, mintegy 100 - 150 méterre található a város egyik és legfigyelemre méltóbb természeti értéke a Gerje - patak és forrásvidéke. A településen eredő Gerje-patak síkvidéki forrásának területén kialakított Millenáris emlékpark, illetve a forrástak körül húzódó tanösvény remek kirándulási lehetőséget biztosít.

PROGRAM ÉS MUNKAMÓDSZER
A programalkotást a helyszínanalízissal kezdtem, ahol egyrészt a forrásvidék és a város adottságait, másrészt az ide látogatók összetételét vettem figyelembe. A két analízis eredménye képpen jött létre 3 folt, amely az adottságok illetve a célcsoport - képlet összefűlése lett, s elkészült az első kézzel fogható adathalmaz: a program-makett. A további tervezési fázisokban is a makettézést választottam, amely módszer segítségével azonnal vizualizálódott a tömeg.

A LÁTOGATÓKÖZPONT
A látogatóközpontban a Gerje forrásvidékét és a körötte kialakított Millenáris parkot illetve a város nevezetességét, szokásait, hagyományait ismertetni meg az ide látogató. Az inkább a tavasztól őszig tartó turista szezonra koncentrált épület télen is nyitva tart a hétvégeken. Az egyzintes látogatóközpont befogadóképessége 120-160 fő, az állandó személyzet 9-10 fő. Az épületben a nagyobb kiállítási tér mellett mosdók, raktárak, iroda, gépészeti helyiség ill. egy kávézó és az ahhoz tartozó fogyasztói tér lett kialakítva.

SZERKEZET
Az épület alulbördés lemezalapon nyugszik, tartófal 40 cm vastag víz-záró, hidrofóbizált bevonattal ellátott vasbeton. A felmenő falakat a tető szerkezetben nem különül el a tömeg geometriájából adódóan. A statikailag indokolt helyeken 30 cm vastag oszlopok kerültek elhelyezésre. A két jellemző homlokzat egyike teljes egészében függőnyfal rendszerű, másik nyílások nélküli. Az épületet egy súlyszektkébe telepített, amely akadálymentes vasbeton rámpákon közelíthető meg.



KONCEPCIÓ
A várost jól ismerem, így a helyi igényeket megismerve és felmérése képeztem el az emlékpark területén kialakítani egy látogatóközpontot. Az intézmény egyrészt munkalehetőséget biztosít a helyi lakosság egy kis hányadának, másrészt idevonzza a turistákat, amely elősegíti a város gazdasági megélénkülését. Ahhoz, hogy természeti kincset a város minél több embernek mutathassa meg, szükségem éreztem egy olyan épület kialakításának, amely finoman illeszkedik a tájhoz, nem akarja azt uralni. A tömegformálásnál törekedtem a városzöveggel való kontraszt kialakítására, ezzel is jelezve, hogy ez új törekvés a város részéről és nem magamutogatás. A látogatóközpontot igyekeztem nem is épületként, hanem egy jelként, jelzéseként megfogalmazni, amely egyben lehetőséget nyújt az ide látogatók részére, hogy megismerjék Pilist és környékét. Mind a szerkezetválasztásnál, mind pedig a tömegformálásnál arra törekedtem, hogy a legkisebb beavatkozással telepítem az épületet, meghagyva az épületen belül is a szabadban tartózkodás élményét.

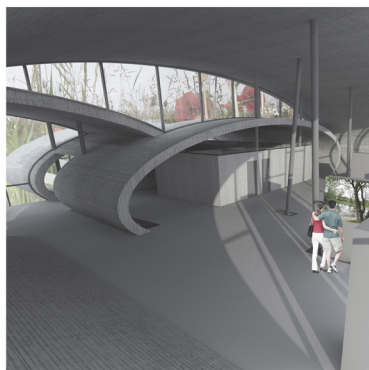
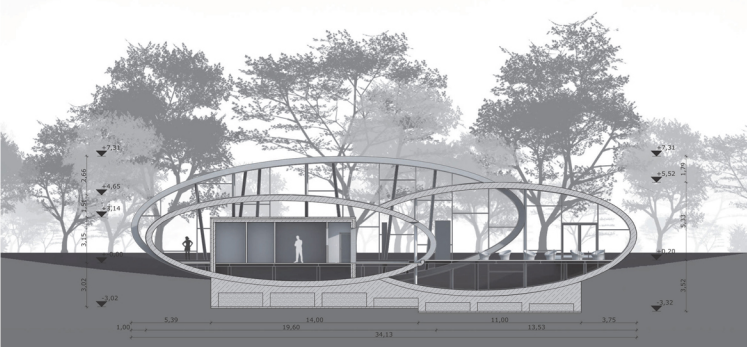


ÁLAPRAJZ

1. FOGADÓ KÖZLEKEDŐ	106,64 m ²	7. TAK SZER RKT	5,57 m ²
2. KIÁLLÍTÁSI TER	239,85 m ²	8. BATHÁZ	7,50 m ²
3. KÁVÉZÓ- FORRÁSZTÓ TER	109,08 m ²	9. HÓ MOSDÓ	10,88 m ²
4. KÁVÉZÓ- HÍDEGÁLLÓ	38,27 m ²	10. MÁKOLMÉNT MOSDÓ	4,29 m ²
5. IRDA- INFORMÁCIÓ	14,89 m ²	11. FEBRI MOSDÓ	6,31 m ²
6. GÉPÉSZETI HELYSÉG	13,27 m ²	Összesen:	926,43 m²



A-A METSZET



B-B METSZET

