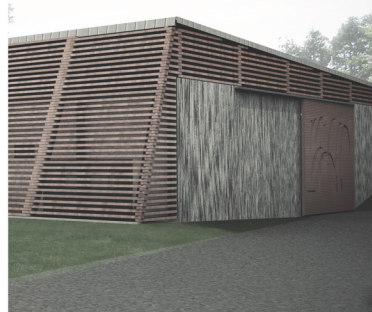


Diplomatervem egy kádárműhely Erdőbénye településén. A diplomatémám keresek egy olyan helyszínt szerettem volna választani, ami közel áll hozzám, így esett a választás Erdőbényére, ahol többször megfordultam. Ez a település bír egyfajta varázssal, amit az oda látogatók azonnal átérznek és rabul éji őket a térség aurasága. Épp ezért nehéz kézzel fogható dolgokkal, tárgyilagosan megmagyarázni, hogy mitől ilyen különleges Erdőbénye, egyszerűen el kell fogadnunk, hogy léteznek ilyen csodás helyek. A helyszín megtalálásával a téma is adta magát, település történetéhez szinte a kezdetektől hozzátartozik és meghatározója a kádárság, ez az ősi szakma, amely a szőlőműveléssel szorosan együtt jár.

Az épület kialakítását, a benne található helyiségek is a hordókészítés folyamata alapján kerülnek kialakításra. Az épületet úgy képzeltem el, mint egy fedett nyitott színt, egy körbezárt területet. Itt folyna a műhelymunka. Továbbá a hordó égetése, pörkölése a jobb hatások végett egy zárt helyen történik. Ezen felül szükség van egy kiszolgáló blokkra is, amely tartalmaz egy irodát, teakonyhát és egy mosdóval, zuhanyval rendelkező öltözőt.

A telek kiválasztásakor két dolog között kellett választanom. Az egyik, hogy a külterületre tervezem az épületet, a másik, hogy a falu központjához közelebb. A külterület mellett szót, hogy a funkció ipari jellegű, ellene szól viszont, hogy az Erdőbényére látogató turistáknak kívül esik. Ennek fordítottja a belterület. Mégis a belterület mellett döntöttem, ugyanis sikerült egy olyan telket találnom, ahol a környezeti adottságok lehetővé teszik a zajhatások mérséklését. Ráadásul a kutatásom során kiderült, hogy a falu általam választott részén működtek régen az ipari jellegű építmények. Köszönhetően a Mély-patak községének. Itt a telekosztás is ennek hatására alakult eltérően a település egyéb részeinél.



A diplomatéma kiválasztása és az ahhoz kapcsolódó kutatás után a következő lépés a programalkotás. A program felállításakor figyelembe kell venni a téma kutatásakor megismert elveket, szempontokat. Személyesen is megtekintettem több kádárműhelyt is, hogy lássam milyen és mekkora helyiségeket igényel ez a funkció. Látogatásaim során láttam kisebb méretű, pár fővel működő kézműves jellegű műhelyt és nagyobb, 10-20 szakembert alkalmazó, ipari természetű folytatott csarnokot is. En az előbbi verziót képzeltem el.

Az ilyen ősi szakmához szerintem hozzá tartozik a kézműves jelleg. Erdőbénye méretei és hangulata egyébként sem tűrné meg a nagyobb léptéket. A tervezési programot úgy alakítottam meg, mintha az egyik helyi kádármesternek készítenék műhelyt, ahol családi vállalkozásként 1-2 embert foglalkoztatva üzemel. Fontos továbbá, hogy manufaktúráként kihangsúlyozzam a kézműves technológiát.

A választott telkem a község főutcájával (Kossuth Lajos utca) párhuzamosan futó Rákóczi Ferenc utca kettéválasztásánál helyezkedik el. A két induló utca a Jázmin köz és a Serház utca. A telkemet továbbá a Mély-patak határolja. A Rákóczi utca mélyebben fekszik, mint a róla nyíló telkek és ez a lejtés a patak felé nő. Így a tervezési terület a szomszédos házakhoz képest lentebb helyezkedik el, illetve a vele egy szintben lévő dél-keletről eső házaktól a patak választja el.

