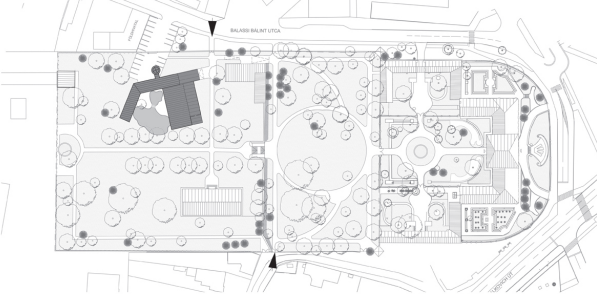
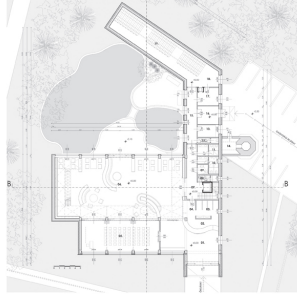




HALASI HEDVIG  
 ÉPÍTÉSTERVEZŐ MSc  
 VADÁSZATI KÖNYVTÁR  
 HÁTVAN



A helyszín Hátvan, a Grassalkovich-kastély kertjében lévő meglévő kazánház (Cím: 3000 Hátvan, Kossuth Lajos tér 24.) A kastély, illetve a hozzá tartozó műemlékjellegű kastélykert a 2012-ben nyírt Unió pályázati keretből finanszírozott felújítás kapcsán új funkciót kap. Itt valósul meg a Széchenyi Zsigmond Kárpát-medencei Magyar Vadászati Múzeum. A kastély-parkban lévő használaton kívüli kiszolgáló épületek felújításra, átalakításra, funkcióvá való megváltoztatására szükséges van, mivel a tervezett elképzelés szerint a park nyitottá válik majd a gyalogosok, kerékpárosok számára. A hatvani önkormányzat a város felzárkóása érdekében turisztikai attrakciókat, élményprogramot kíván kialakítani a kastélykertről. Diplomamunkám során abból a feltételezésből indultok ki, hogy a turisztikai attrakciók helyett a múzeum funkciójához kapcsolódó kultúrális, illetve kereskedelmi intézmények kerülnek kialakításra a meglévő épületek használatával. Mivel a kastély vadászati múzeumként fog üzemelni, ezért a régi kazánházat Vadászati Könyvtárba tervezem átalakítani, melyben helyet kaphatna az Országos Vadászati Könyvtárjelműny közel 10 000 db-os gyűjteménye, továbbá kialakítok a könyvek digitálizálására és tárolására is alkalmas épületkomplexumot. A kazánház eredetileg a szomszédos Albert Schweitzer kórház kiszolgáló létesítményeként épült a 60-as években. Szerkezeti négy része tagolódik: a 3 színi belmagasságú központi kazánháza, a kétszintes, helyenként galériás kiszolgáló része, az olajládoró épülethez, valamint a közel 40 m magas ipari kéményre. A céltom egy olyan könyvtárépület, amely szervesen kapcsolódik a múzeum funkciójához, bárki számára látogatható, a kastély-parkból könnyen megközelíthető. A könyvtár

nem kölcsönözhető vadászati könyvek elhelyezésére, helyben való használatra, digitálizálásra és megőrzésére szolgál. Fő célkitűzés a méltán híres magyar vadászati kultúra ápolása és fejlesztése, a vadászati tanítás, a vadon élővilágnak, a veszélyeztetett fajok védelmére, az állóság környezettudatosságra való nevelése, és halálra ítélt magyarok hiteles történetiségének elősegítése. A épület funkcionálisan átkialkítható, egyszerű hirtelbővíthető, későbbiekben bővíthető. Kapcsolódik a kastélyparkhoz egy mesterséges tóval, így alkalmasabbá válik arra, hogy a látogatók kíméljenek a szobacsoba anélkül, hogy kerítésel lennének elzárva a környezettől. Az épület informatív, rendelkezik olyan audio-vizuális berendezésekkel, melyek segítik az ismerterjesztést (vetítőterem, infobox, stb.), fő célkitűzése a vadászati kultúra ápolása, a természet megőrzése, az ismerterjesztés és a természet iránti érdeklődés való tanítás. Az épület továbbá alkalmas rendezvények, konferenciák, kiállítások megtartására. Kikapcsolódási lehetőséget biztosít (kávöző), akadálymentesített, igazodik a környező épületekhez és a környezethez. Energiahatékony, gazdaságosan fenntartható, alkalmazható a passzív és aktív megújuló energiaforrásokat, szabályozott szellőztetés és hőmérsékleti rendszerrel rendelkezik. A gépészeti koncepció a természetes szellőztetés rendszerén alapoz. A kazánház régi kéménye a kültérhasználat révén hasznosul. A felfűtő nyomóállomás hűtőháza plusz energia-betáplálással képes szellőzni, automata hővisztaerős szabályozó rendszerrel működik. A talajlevegő hőcserélővel kiegészítve fűtési és hűtési energiát takarít meg, így járul hozzá az épület minimális üzemeltetési költségéhez, és az egész éves kellemes klíma biztosításához.

