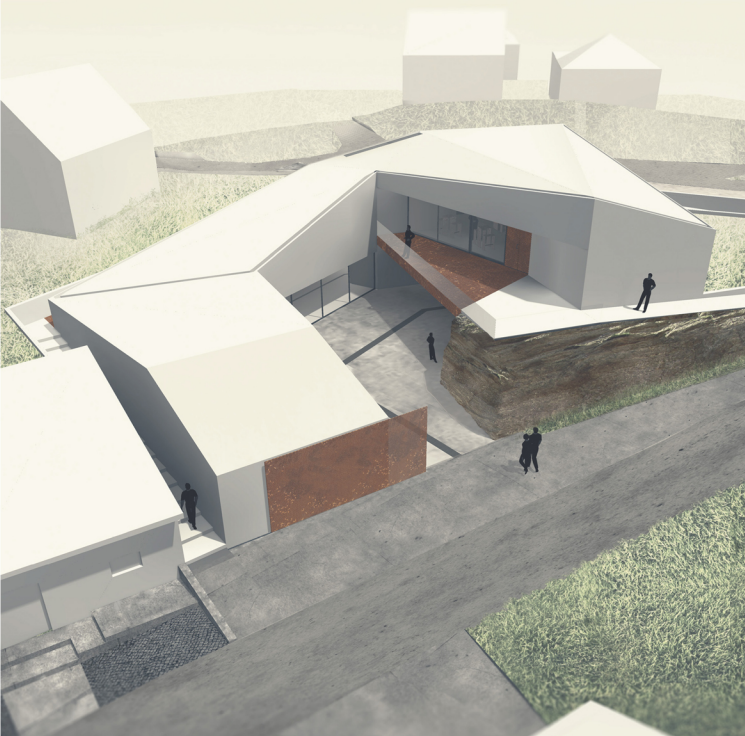
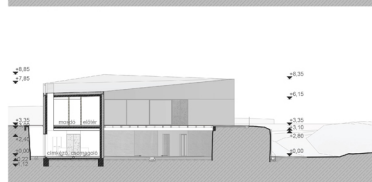
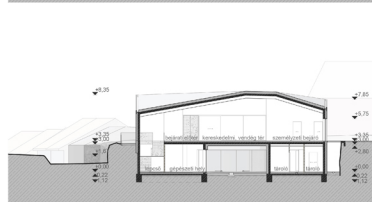
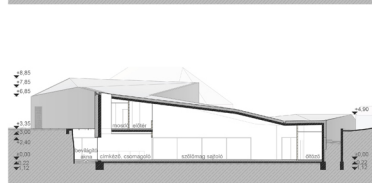
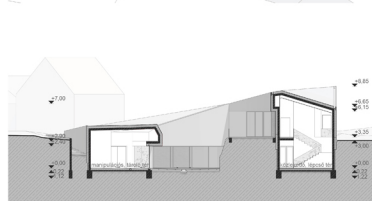
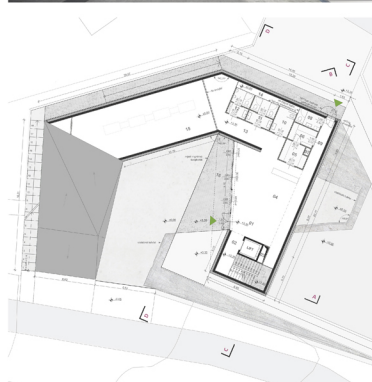




MSc
DIPLOMA 2013
2012/2013/2.

KURFIS ALÍZ EDIT
TERVEZŐ ÉPÍTÉSZMÉRNÖK MSc
MAGOLAJHÁZ-SZŐLŐMAG SAJTOLÓ MANUFAKTÚRA
MÓGYORÓD



A diplomater téréja egy szőlőmagolaj előállító és értékesítő manufaktúra.
Az építési terület Mogyoródon, a falu legérgebbi részén található. Ezen a területen zajlott 1074-ben a mogyoródi-csata, majd később a mogyoródi Apátaság kapott itt helyet. Ma a szűkebben vett területen préházak és lakóházak találhatók, melyek közelítően 3-6 méter magasan meredő tufalabrá vajú pincebejáratok előtt építtek meg.
A tervezett épület a préházak fejletlenekeit, indító épületeket viselkedik. Formailag igyekszik beilleszkedni a meglévő környezetbe.
A ház két eltérő funkciót foglal magába. A földszinten hűdésajtolásos technológiával szőlőmagolaj készítés munkafolyamata található, a hozzá tartozó tároló és egyéb kiszolgáló helyiségekkel. Az emeleten az előállított szőlőmagolajhoz kapcsolódva egy többfunkciós tér és a kiszolgáló terek kerülnek kialakításra. Ezen a területen nyílik lehetőség a szőlőmagolaj értékesítésére, kóstoltatására, csoportos előadások és kisebb rendezvények szervezésére. Az épület szabadtéri területei és a környező közterületek rendezése lehetővé teszi nagyobb rendezvények lebonyolítását. A pincesorhoz kötődő alkalomszerű rendezvények, pincenapok, vásárok idején az épület fala akár vetítésnek háttérként, a változatos terepszínek szintpadként tudnak funkcionálni.
Az épület U-alakú alaprajzából adódóan egy belső udvar jön létre. A ház formai alakulása a környező épületek, préházak és családi házak egyaránt kihatással voltak. A fő homlokzatot a pincesoron két leggyakrabban előforduló tömör inspirálta. A préházakhoz csatlakozó építrészénél, illeszkedve az utcaképhez a gerincvonal az utcával párhuzamos, míg a másik tömeg az északi magasabbban lévő beépítéshez való illeszkedés eredménye. A déli homlokzatot erős hangsúlyt kap a

szőlőmag mintás lyukperforált tolokapu, mely lehetővé teszi az üzembe való betekintést. Megnyitása esetén feltűnik az udvar, teret adva a munkavégzésnek illetve a rendezvényeknek. A fő homlokzatot és az udvarban több helyen megjelenik a tufalabrá, mely Mogyoródi természeti adottságáról mesél. A területet határoló két utca szintkülönbsége több mint három méter, a terv igyekszik ezt kihasználni. A létesítményben helyet kapó, két jól elkülöníthető rendezettség eltérő irányba kommunikál. Északi irányból diszkrétan a személyzeti bejáró kap helyet, keletről a vendég bejáró közelíthető meg. Délről fogadja a szomszédos pincekből érkező feldolgozandó törlőkürt és a már tisztított szőlőmagokat.
Az épület kifejezetten megelégedő fehér flexizáló burkolat a kor technológiájának megfelelően öntisztuló, UV-álló és könnyen kezelhető felület. Lehetővé teszi a tető és a fal azonos megjelenését, a csatorna kibukkolását, mégis beilleszkedik a környezet anyaghasználatába. Sima fehér felületével erősíti a tufalabrá rusztikusitását, természetességét. Az utca karakterét erősíti a préház és pincekapuk, melyek általában fából vagy fémről készültek. A tervben rozsdásított fém felületű egyedi szőlőmag mintás lyukperforált kapu készül. A corten felület alkalmazását a régi pinceajtók ihlették, míg a perforációt a szűrés, rostálás folyamatoknál alkalmazott perforált fém és a szőlőmag inspirálják.

01. manipulációs felület	beton buválat	53,00m ²
02. tároló csatorna	beton buválat	10,20m ²
03. szőlőmagolaj tároló	kerámia buválat	4,92m ²
04. szőlőmagolaj tároló	kerámia buválat	5,97m ²
05. szőlőmagolaj tároló	por magolaj buválat	5,23m ²
06. szőlőmagolaj tároló	por magolaj buválat	5,30m ²
07. szőlőmagolaj tároló	beton buválat	49,94m ²
08. szőlőmagolaj tároló	kerámia buválat	3,60m ²
09. szőlőmagolaj tároló	beton buválat	24,00m ²
10. szőlőmagolaj tároló	kerámia buválat	2,40m ²
11. szőlőmagolaj tároló	beton buválat	1,00m ²
12. szőlőmagolaj tároló	kerámia buválat	2,75m ²
13. szőlőmagolaj tároló	por magolaj buválat	13,95m ²
14. szőlőmagolaj tároló	por magolaj buválat	3,85m ²
15. szőlőmagolaj tároló	beton buválat	24,75m ²
16. szőlőmagolaj tároló	beton buválat	26,35m ²
01. bejáró előter	magolaj buválat	13,18m ²
02. bejáró előter	magolaj buválat	21,59m ²
03. bejáró előter	magolaj buválat	11,28m ²
04. bejáró előter	kerámia buválat	6,59m ²
05. bejáró előter	kerámia buválat	3,45m ²
06. bejáró előter	kerámia buválat	1,00m ²
07. bejáró előter	kerámia buválat	4,50m ²
08. bejáró előter	kerámia buválat	7,35m ²
09. bejáró előter	kerámia buválat	3,85m ²
10. bejáró előter	kerámia buválat	7,80m ²
11. bejáró előter	kerámia buválat	1,95m ²
12. bejáró előter	magolaj buválat	27,70m ²
13. bejáró előter	magolaj buválat	5,00m ²
14. bejáró előter	magolaj buválat	16,35m ²
15. bejáró előter	magolaj buválat	38,95m ²

