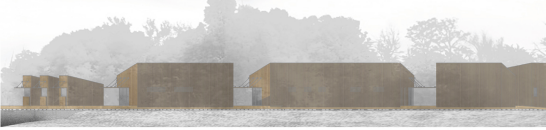


DÉLI HOMLOKZAT



ÉSZAKI HOMLOKZAT



NYUGATI HOMLOKZAT



KELETI HOMLOKZAT

Helyszíni adottságok

A Hármaskörös folyótól 250m-re, Mezőúrtól, és így a Budapest-Lékháza-Bukarest vasvonalától 9,8 km-re található. Közvetlenül a Pereshalló, (hossza 27 km) partján, arégi, márambéri műemlék, és egyben az óshonos élővilágot bemutató fájás szomszédságában. Déle a Kőrös-Morás Nemzeti park érkeje, északra vízparti ödöök, képzőművészeti alkotótelep, illetve mezőgazdasági művelés alá vont területek találhatók. A terület villamosítva van. A helyszín közelében az alábbi turisztikai célpontok találhatók: 01 Szarvas, arborétum 16,8 km, gát-közp-közp, 02 Gyomendrőd, gyógyfürdő 15,7 km gát-közp, 03 Túrkeve, gyógyfürdő 26,2 km gát-közp, 04 Békéscsanak, dűzsztáv 17 km gát.

Építészeti koncepció

Az épület illeszkedik a meglévő környezeti adottságokhoz, azt megőrzni kívánja nem átalakítani. Egyszerűsítő törekvés a modern ember életkörülmények iránti tömegtudatos elvárásai, és a természet közelebbe nyújtotta harmónia iránti vágya között. Az építészeti funkció szerint megbontható az épületek formáját, elhelyezkedését is alakítja, különféle épületeknek jelennek meg, belesimulva a meglévő fás vízparti környezetbe. Az épületek anyagokban az újrahasznosíthatóság, szerkezetükben a majdnem felismerés utáni költészetek rekonstrukció is dominál. Formavilágával szöktet a „hagyományörző” (parasztház betonból) elméletét, karakterét az alapanyagok jellemzői, a funkcionális, és a természet közelebbé halmozza meg.

Alkalmazott építészeti technológiák

1. Alapozás: Az épület alapozása: mikro cölöpös pantalapozásos technológiával készült az épület elsődleges teherhordó falai felett.
2. Falak: 10 cm-es előre gyártott, rétegenként keresztirányúlag ragasztott fapanel, 16 cm hőszigeteléssel átszellőztetett légréteggel és impregnált függőleges fa burkolattal.
3. Padló: Ragasztott fagerenda, 15X15 cm, 2 cm vastag desztávot, 16 cm vastag hőszigeteléssel és hajópadló burkolattal.
4. Tetőzet: 15 cm-es ragasztott fapanel 1,5 méterenként alakalmazva 20 X9 cm gerendákkal, 16 cm vastag hőszigeteléssel víz szigeteléssel és Prefa szolár cellás tetőfedés rendszerrel.
5. Deck: 15X15 cm-es gerendákra, 14X5 cm palók, 2,5 cm vastag impregnált kültéri burkolattal.
6. Közbenő fal: 31g 10 cm vastag pannel, szükség szerint burkolva.
7. A csapadékvíz kiépített csatornahálózat tartályokba gyűjtő össze, szűrés, tisztítás után öntöző, mosó és egyéb nem étkezési célú felhasználásra kerül.
8. A nyílászárók SCHÜCO gyártmányú falócajók, és fa 3 légkamrás nyílászárók kerülnek beépítésre, a hőszigetelés külső síkjához illesztve.
9. Energiaellátás: Prefa solar rendszerrel a tetőfelület teljes felületén alkalmazva, és a hálózattal összekötve alkalmazandó.

LÁTÁNYTERV 01



C-C METSZET



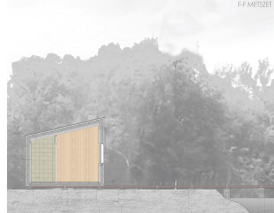
LÁTÁNYTERV 02



E-E METSZET



F-F METSZET



FÖLDÉSZINTALAPRAJZ



HELYTÉRVAJZ

