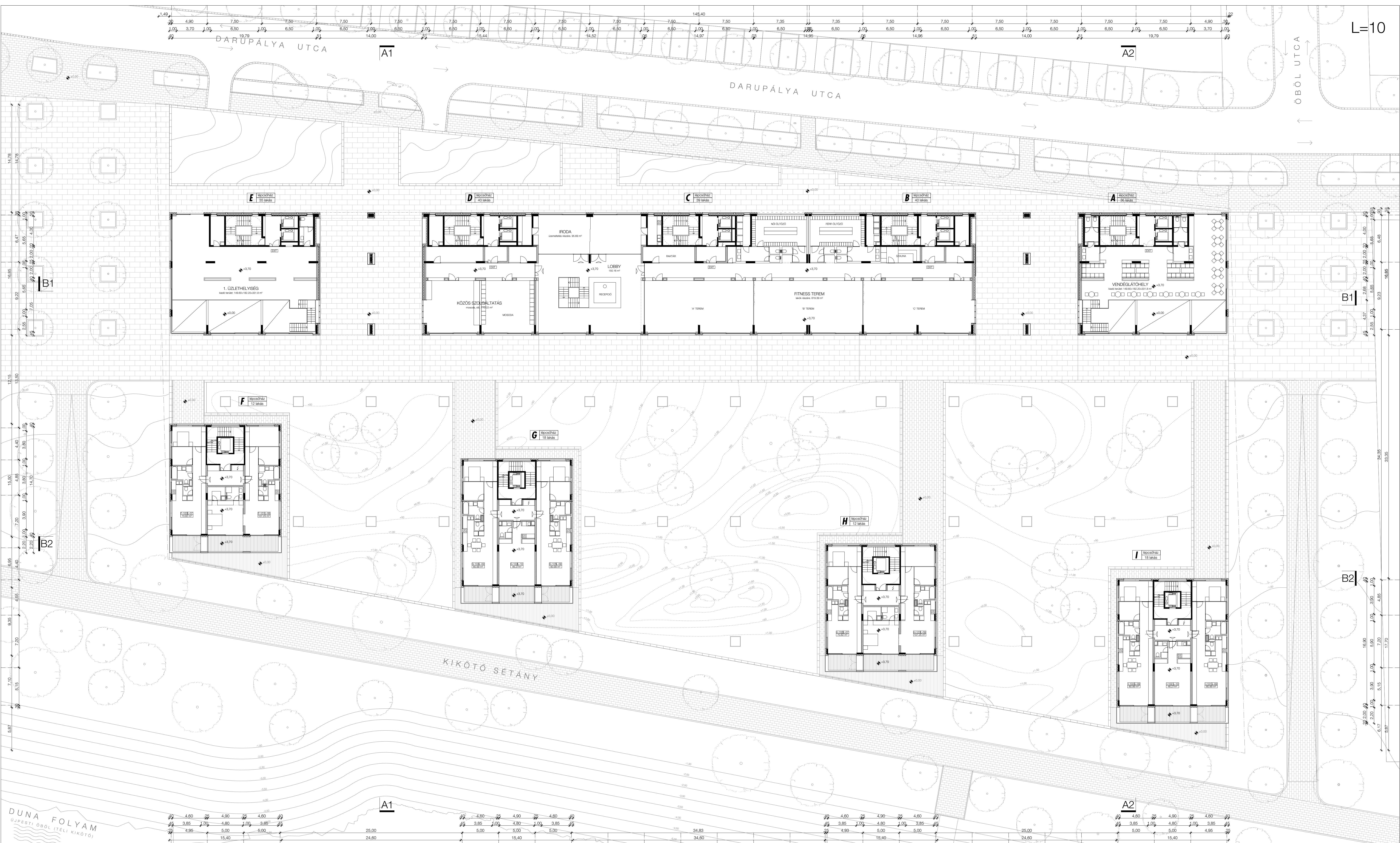


L=10



**Anyagjelölések**

- monolit vasbeton tartószerkezet
- egyéb beton szerkezet
- falazott szerkezet
- hőszigetelés
- termett talaj
- általános talajfejtés
- termőföldfejtés
- kavicsfeltöltés és ágyazóréteg

**összegző adatok**

teljes alapterület:	3136.26 m <sup>2</sup>	100%
szolg. egységek száma:	5 db	
szolg. egységek alapt.:	1371.14 m <sup>2</sup>	43.7%
közlekedők össz. ter.:	296.12 m <sup>2</sup>	9.1%
lakások száma:	10 db	
lakások össz. területe:	834.76 m <sup>2</sup>	26.6%
lakás netto alapterület:	772.50 m <sup>2</sup>	24.6%
átlagos lakásméret:	77.26 m <sup>2</sup>	
teraszok területe:	124.32 m <sup>2</sup>	3.9%
beltér össz. területe:	2367.70 m <sup>2</sup>	75.47%
brutto alapterület:	3074.10 m <sup>2</sup>	98.0%

**L-07**

1 nappali	21.32 m <sup>2</sup>
2.1 konyha	4.47 m <sup>2</sup>
3.1 szoba	12.42 m <sup>2</sup>
3.2 szoba	7.00 m <sup>2</sup>
4 fürdő	5.66 m <sup>2</sup>
5 wc	1.44 m <sup>2</sup>
6.1 közlekedő	9.48 m <sup>2</sup>
6.2 tárolóhely	3.89 m <sup>2</sup>
7 loggia	10.27 m <sup>2</sup>

összes alapterület 75.95 m<sup>2</sup>  
beltér 65.68 m<sup>2</sup>  
netto alapterület 70.82 m<sup>2</sup>

**L-08**

1 nappali	21.32 m <sup>2</sup>
2.1 konyha	4.47 m <sup>2</sup>
3.1 szoba	12.42 m <sup>2</sup>
3.2 szoba	7.00 m <sup>2</sup>
3.3 szoba	22.78 m <sup>2</sup>
3.4 garderober	3.95 m <sup>2</sup>
4.1 fürdő	5.66 m <sup>2</sup>
4.2 fürdő	4.33 m <sup>2</sup>
5 wc	1.44 m <sup>2</sup>
6.1 közli-tároló	9.48 m <sup>2</sup>
6.2 tárolósz.	3.89 m <sup>2</sup>
7 loggia	21.03 m <sup>2</sup>

összes alapterület 117.76 m<sup>2</sup>  
beltér 95.73 m<sup>2</sup>  
netto alapterület 107.25 m<sup>2</sup>

**L-09**

1 nappali	21.32 m <sup>2</sup>
2.1 konyha	4.47 m <sup>2</sup>
2.2 étkező	6.31 m <sup>2</sup>
3.1 szoba	12.42 m <sup>2</sup>
3.2 szoba	7.00 m <sup>2</sup>
4 fürdő	5.66 m <sup>2</sup>
5 wc	1.44 m <sup>2</sup>
6.1 közlekedő	11.68 m <sup>2</sup>
6.2 tárolóhely	5.55 m <sup>2</sup>
7 loggia	10.27 m <sup>2</sup>

összes alapterület 86.12 m<sup>2</sup>  
beltér 75.95 m<sup>2</sup>  
netto alapterület 80.99 m<sup>2</sup>

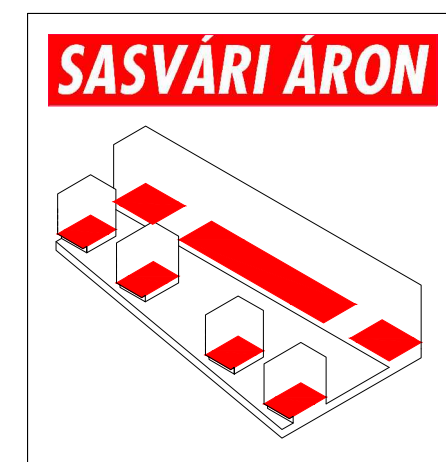
**L-10**

1 nappali	30.27 m <sup>2</sup>
2 konyha	3.55 m <sup>2</sup>
4 fürdőszoba	3.69 m <sup>2</sup>
6 közlekedő	3.60 m <sup>2</sup>
7 loggia	10.32 m <sup>2</sup>

összes alapterület 51.43 m<sup>2</sup>  
beltér 41.11 m<sup>2</sup>  
netto alapterület 46.27 m<sup>2</sup>

**SZOLG.** egyéb létesítmények 1371.14 m<sup>2</sup>  
ebből szolgáltató bért. 364.40 m<sup>2</sup>

1. üzlethelyiség galéria	182.20 m <sup>2</sup>
mosoda, közös szolg.	110.22 m <sup>2</sup>
iroda, üzemeeltetés	95.69 m <sup>2</sup>
előtér, lobby	150.16 m <sup>2</sup>
fitness	612.39 m <sup>2</sup>
vendéglátóhely galéria	182.20 m <sup>2</sup>
kiszolgáló helyiségek	38.28 m <sup>2</sup>



diplomaterv bme, 2013

250 lakásos társasház budapest 13. kerület, angyalföld, téli kikötő

**E-04** 1. EMELETI ALAPRAJZ

1:200

A terv a Budapesti Műszaki Egyetem Építészeti Karának (pár és Műegyetemi Építészeti Tanszék) készítésén alapul.  
A terv a Budapest, 13. Kerület, Váro ú - Mester utca - Duna folyó - Eszaki (szomszédos vasúti) határ közötti területen építendő társasház terv.  
(171.000/02) által szabványozott vonalrajzi rajz. Sz. és t. mértékben.  
amely a jelenlegi HRSZ. 2596/13, 2596/05 és 2596/02 telkek területén helyezkedik el. A terv a/0.00 száma: 1/00.00 m.k.