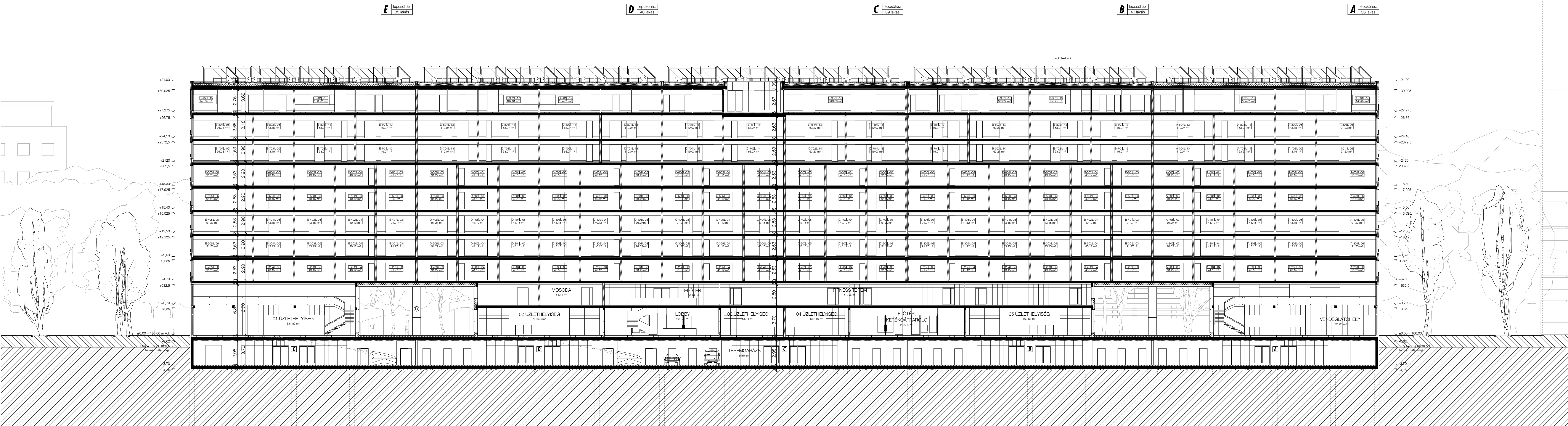
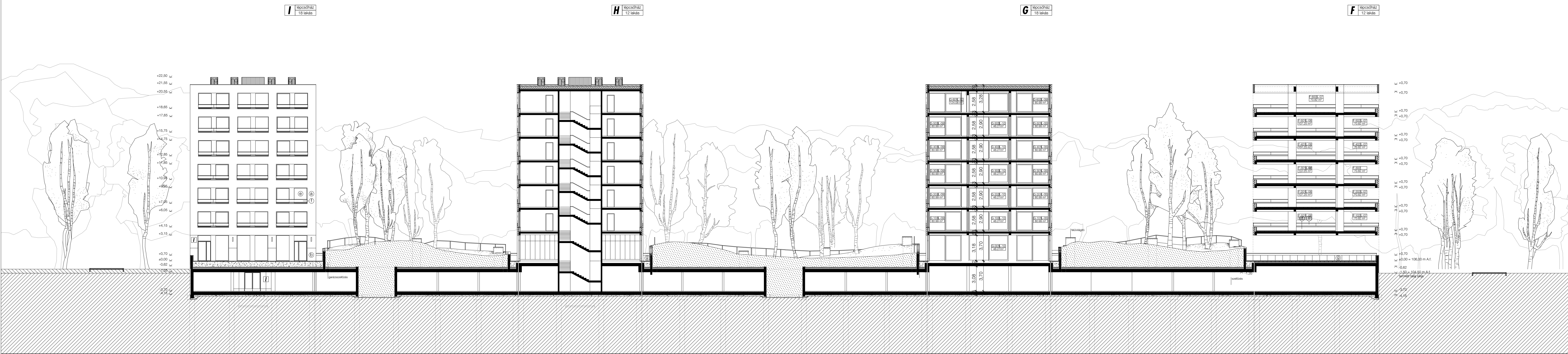


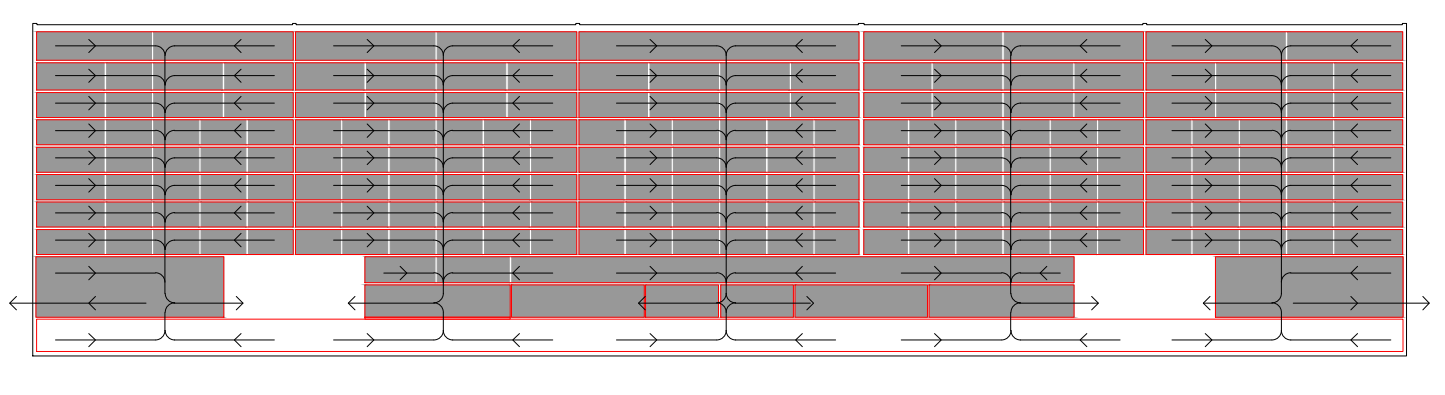
B1 METSZET



B2 METSZET



- Anyagjelölések**
- monolit vasbeton tartószerkezet
 - egyéb beton szerkezet
 - falazott szerkezet
 - hőszigetelés
 - termett talaj
 - általános talajfelfőtés
 - termőfelfőtés
 - kavicsfelfőtés és ágyazóréteg
- Felületek**
- hőszigetelő vakolt fafelület
 - műkő fafelület
 - fehér festett fém felület
 - fehér építőlemez burkolat
 - fém nyílászáró fehér színben
 - színes üvegezés (korlát)
 - látszó betonfelület
 - áttetsző üvegezés



Tűzszakaszok és menekítési irányok

SASVARI ÁRON diplomavrt bme, 2013 250 lakásos társasház budapest 13. kerület, angyalföld, téli kikötő

E-10 BB1 ÉS BB2 METSZETEK

1:200

A terv a Budapesti Műszaki Egyetem Építésztervezési Karának (part és Mezőgazdasági Építésztervezési Tanszékén) készült diplomavrt.
A terv a Budapest, 13. Kerület, Váro új - Mester utca - Duna folyó - Eszaki (szomszédos) vasúti hál állomás területén tervezett 25-es társasház tervezet, amely a jelenlegi HRSZ: 25064/13, 25064/05 és 25065/02 helyek területén helyezkedik el. A terv 40,00 szomsz. +100,00 m² A.1.