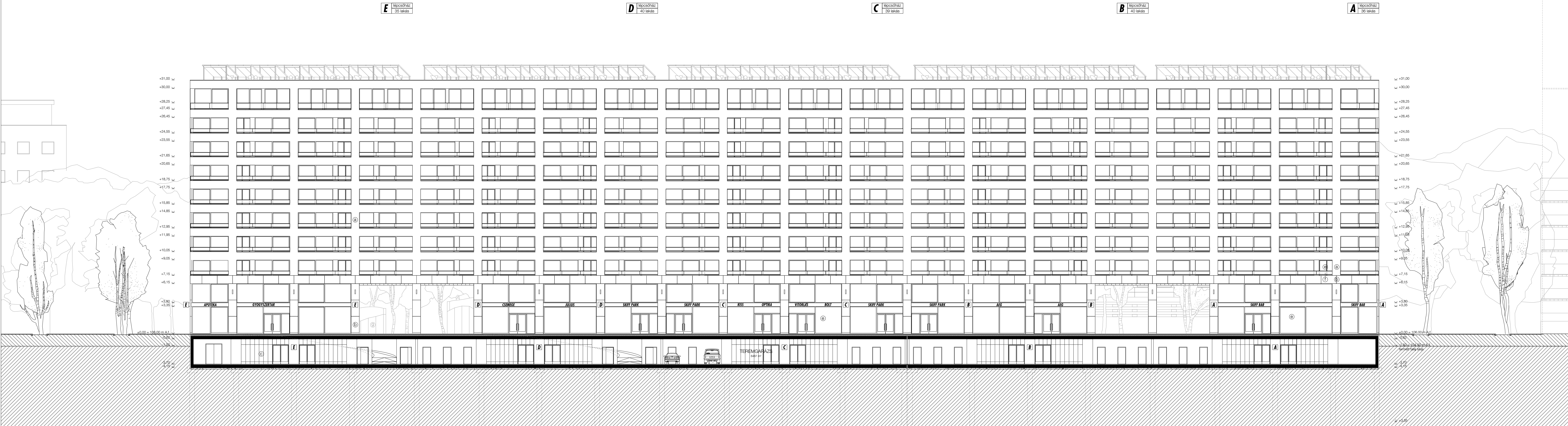
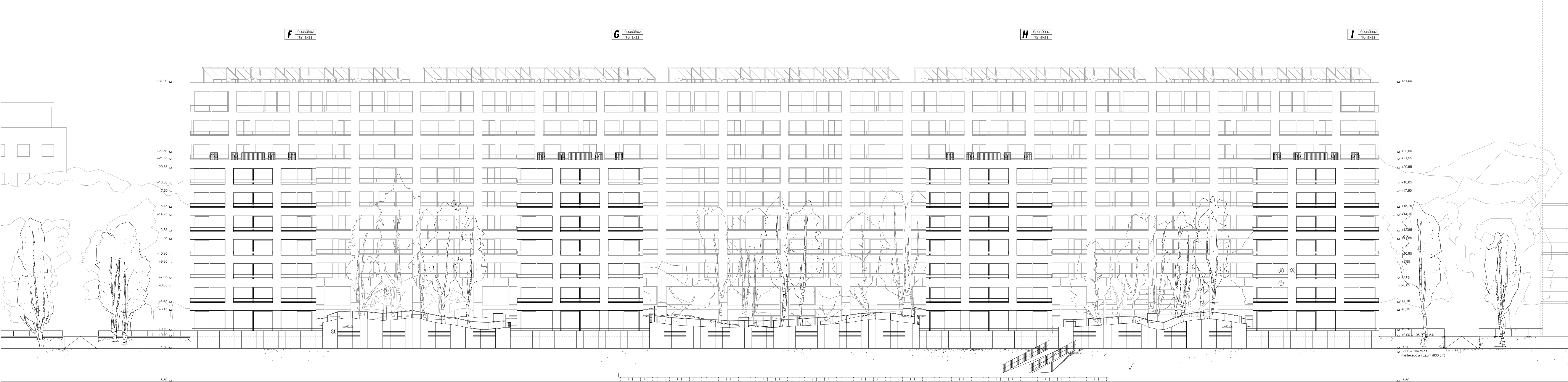


SÁVHÁZ NYUGATI HOMLOKZATA



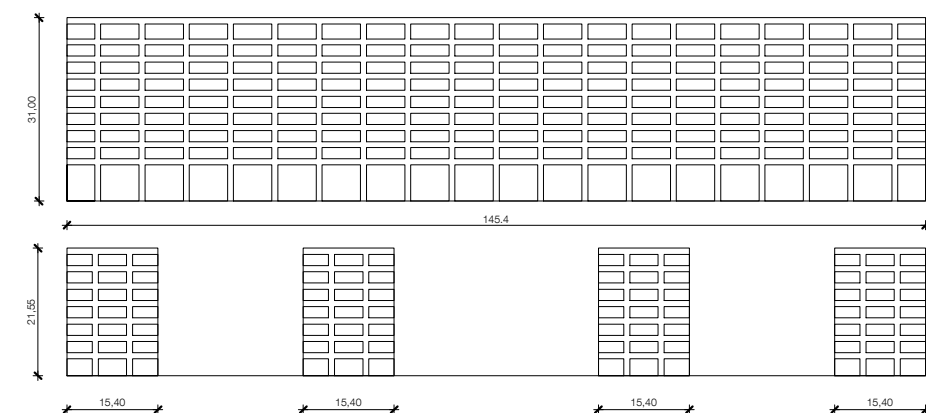
NYUGATI, FOLYAMI HOMLOKZAT



skiff park

ny

- Anyagjelölések**
- monolit vasbeton tartószerkezet
  - egyéb beton szerkezet
  - falazott szerkezet
  - hőszigetelés
  - termett falaj
  - általános falajfejtés
  - termőföldfejtés
  - kavicsfejtés és ágyazóréteg
- Felületek**
- ① hőszigetelő vakolt falfelület
  - ② műkő falfelület
  - ③ fehér festett fém felület
  - ④ fehér építőlemez burkolat
  - ⑤ fém nyílászáró fehér színben
  - ⑥ színes üvegezés (korlát)
  - ⑦ látszó betonfelület
  - ⑧ áttetsző üvegezés



NYUGATI ÉS KELETI HOMLOKZATOK  
MAGASSÁGÁNAK SZÁMÍTÁSA:

$A = \sum (l \cdot h) = 145 \cdot 31 + 4 \cdot 15.40 \cdot 21.55 = 5822.48 \text{ m}^2$

$\sum l = 145 + 4 \cdot 15.40 = 206.6$

$h = A / \sum l = 5822.48 / 206.60 = 28.18$

**SASVÁRI ÁRON** diplomatervező, 2013

250 lakásos társasház budapest  
13. kerület, angyalföld, téli kikötő

**E-11** NYUGATI ÉS KELETI HOMLOKZAT

1:200

A terv a Budapesti Műszaki Egyetem Építésztervezési Karának (part és Mezőgazdasági Építésztervezési Tanszékén készült) diplomaterve.  
A terv a Budapest, 13. Kerület, Váro utca - Meder utca - Duna folyó - Északi oldalsó vasúti hív által határolt területre irányú rendezési terv (1/11.000/82) által szabályozott területi jelölés 32-es zónában vonatkozik, amely a jelenlegi HRSSZ: 25964/13, 25964/5 és 25965/2 helyük keretében fejeződik ki. A terv a 01.00 számú +150,00 m a.t.