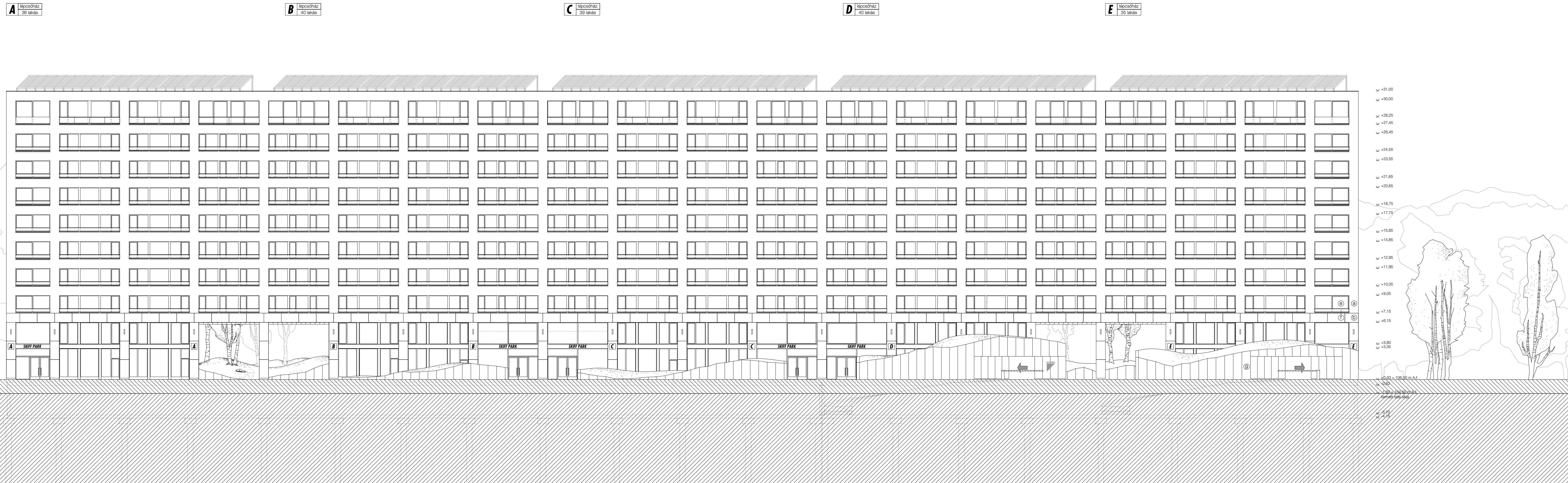


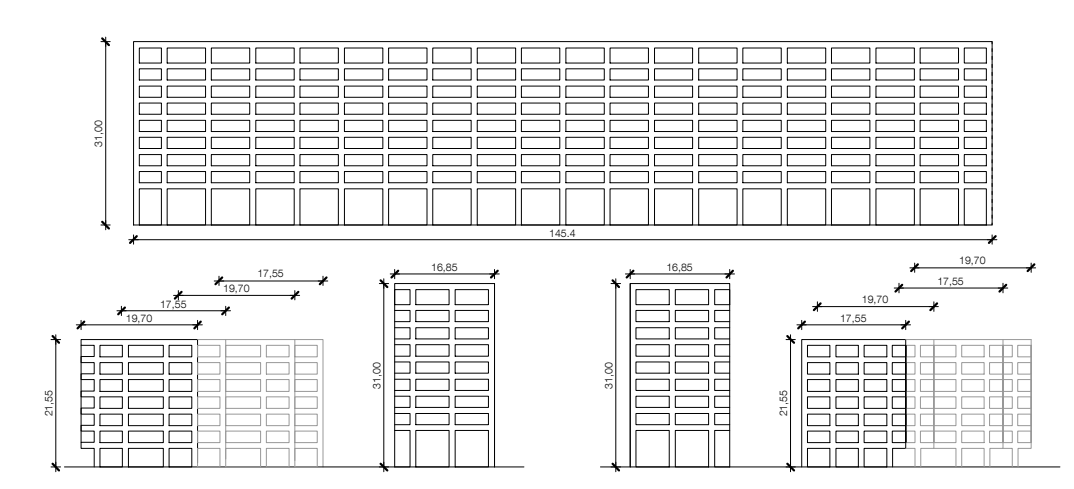
KELETI, UTCAI HOMLOKZAT



DÉLI HOMLOKZAT



- Anyagjelölések**
- monolit vasbeton tartószerkezet
 - egyéb beton szerkezet
 - falazott szerkezet
 - hőszigetelés
 - termett talaj
 - általános falafelhőtítés
 - termőfölfelhőtítés
 - kavicsfelhőtítés és ágyazóréteg
- Felületek**
- ① hőszigetelő vakolt falfelület
 - ② műkő falfelület
 - ③ fehér festett fém felület
 - ④ fehér építőlemez burkolat
 - ⑤ fém nyílászáró fehér színben
 - ⑥ színes üvegezés (korlát)
 - ⑦ látszó betonfelület
 - ⑧ áttetsző üvegezés



ÉSZAKI ÉS DÉLI HOMLOKZATOK MAGASSÁGÁNAK SZÁMÍTÁSA:

$A = \sum (l \cdot h) = 16.85 \cdot 31 + 2 \cdot 19.70 \cdot 21.55 + 2 \cdot 17.55 \cdot 21.55$

$A = \sum (l \cdot h) = 522.35 + 849.07 + 756.40 = 2127.83 \text{ m}^2$

$\sum l = 16.85 + 2 \cdot 19.70 + 2 \cdot 17.55 = 91.35 \text{ m}$

$h = A / \sum l = 2127.83 / 91.35 = 23.29 \text{ m}$

TELJES HOMLOKZAT MAGASSÁGÁNAK SZÁMÍTÁSA :

$A = 2 \cdot 5822.48 + 2 \cdot 2127.83 = 15900.62 \text{ m}^2$

$\sum l = 2 \cdot 206.60 + 2 \cdot 91.35 = 595.90 \text{ m}$

$h = A / \sum l = 15900.62 \text{ m}^2 / 595.90 \text{ m} = 26.68 \text{ m} (< 30 \text{ m})$

EGYAJI NYÍLÁZAT	FELÜLET	HOSSZ	MAGASSÁG
KELET	5822.48	206.60	28.18
ÉSZAK	2127.83	91.35	23.29
DÉL	2127.83	91.35	23.29
ÖSSZESEN	15900.62	595.90	26.68

SASVÁRI ÁRON diplomatervező, 2013

250 lakásos társasház budapest 13. kerület, angyalföld, téli kikötő

E-12

KELETI ÉS DÉLI HOMLOKZAT

1:200

A terv a Budapesti Műszaki Egyetem Építésztervezési Karának (part és Mezőgazdasági Építésztervezési Tanszékén) készült diplomaterve.
A terv a Budapest, 13. Kerület, Váro új - Mester utca - Duna folyó - Eszaki (közvetlen) vasúti és aluljáró határára irányú önkormányzati rendszabás szerinti (111/161/82) által szabályozott területi jelölés 32-es terebrányterületén, amely a jelenlegi HRSZ: 25964/13, 25964/05 és 25965/2 telkek területén helyezkedik el. A terv a 0/00 számú 1:500,00 m. ábr.