

## OECD Központ, Párizs

Gazdasági Együttműködési és Fejlesztési Szervezet (angol nevének – Organisation for Economic Co-operation and Development – rövidítéséről hazánkban is főként OECD néven ismert nemzetközi szervezet székhelye Párizsban található. A gazdasági szervezetnek Magyarország is tagja.

A szervezetnek helyet adó Muette palota kertje a XIX. században épült. A közelmúltban a parkban létesített konferenciaközpont kapcsán esedékessé vált a park átépítése, melynek tervezését a francia Serge Eyzat kertépítésszel nyertük el. A tervezés 2008-ben fejeződött be, a kivitelezés 2009-2010-ben zajlott.

A tervezés során a markáns épületek összehangolását tűztük ki célul, kapcsolatot teremtve a történeti és a kortárs elemek között. A központi, klasszikus kastélyépületre komponált parkszerkezetet a konferenciaközpont markáns tömbje bontja meg, maga körül kortárs formavilágú, de klasszikus ihletésű kertrészletet generálva. A parkterület jórészt díszpark, azonban lehetőséget ad pihenőhelyek kialakítására, természetesen figyelembe véve a szigorú biztonsági előírásokat.

A növényalkalmazás során a helyi klímaviszonyok, valamint a viszonylag magas költségvetés nagy lehetőségeket nyújtottak, így a park az elmúlt 3 évben egy jól beállt, izgalmas, karakteres környezetté vált.

|              |  |
|--------------|--|
| Megrendelő:  | Organisation for Economic Co-operation and Development |
| Terület:     | 12 000 m <sup>2</sup>                                  |
| Tervezés:    | 2007-2008  |
| Kivitelezés: | 2009-2010  |
| Tervezők:    | Szalkai Adrienne<br>Serge Eyzat                        |

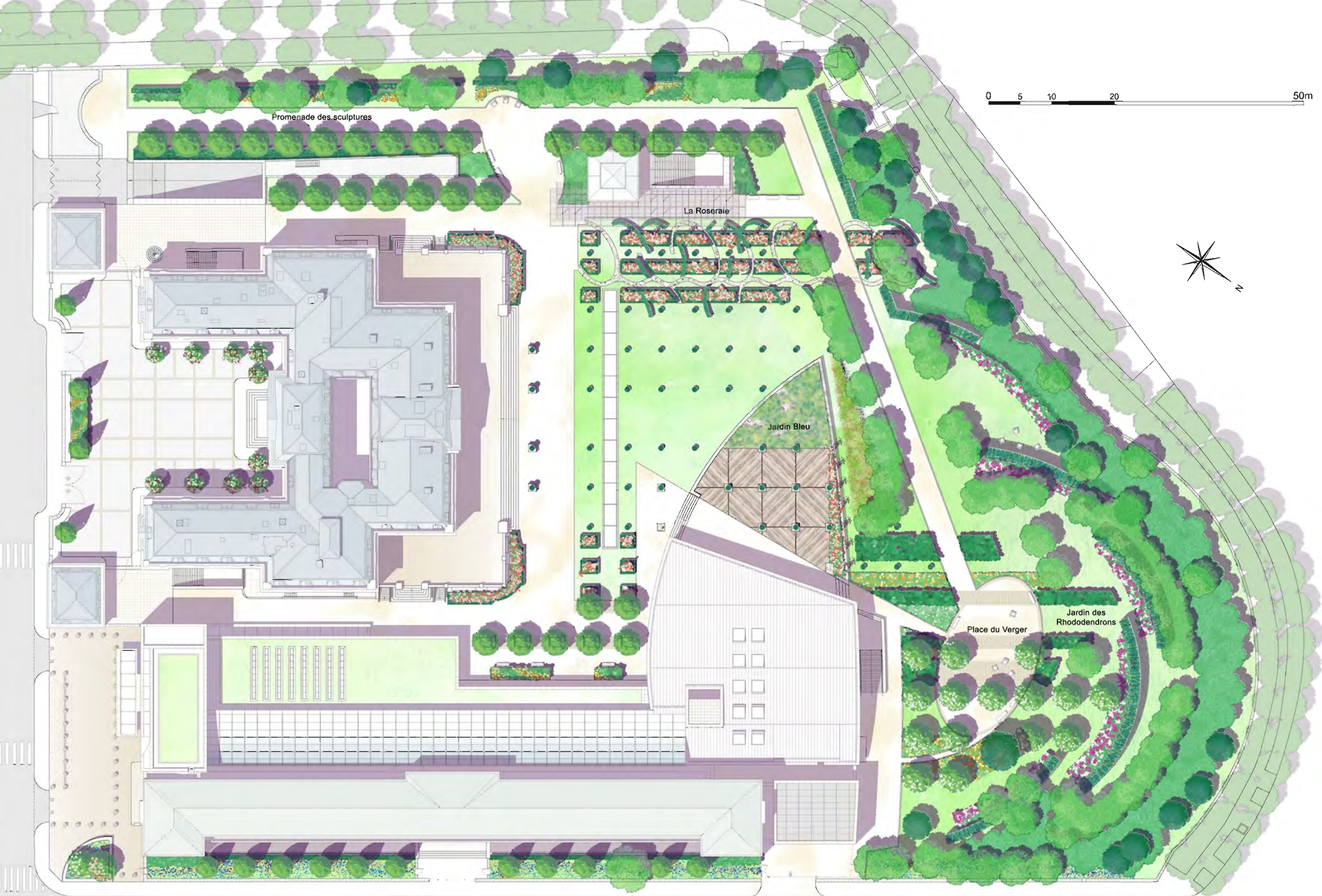
## **OECD Center, Paris**

The centre of Organisation for Economic Co-operation and Development – the international organization in our country also mainly known from its short name OECD – is in Paris. Hungary is the part of this economic organization too.

The Murette palace's garden which was built in the 19<sup>th</sup> century gives place for the organization. In the recent past apropos of the conference centre which was built in the park the rebuilt of the park became actual, and we won its planning with Serge Eyzat garden designer. The planning finished in 2008, the implementing was in 2009-2010.

During the planning we proposed to harmonize the strong buildings to make a contact between the historical and the contemporary elements. The strong block of the conference centre with generating a contemporary shaped but a classic-inspired garden item in its surrounding disunities the central classical park structure which is composed to the castle. The park area is mainly a representative park but gives place to make resting area of course considering to the strict safety rules. During the use of the plants the local climate and relatively high budget gave big possibilities so the park in the last 3 years became a good, exciting, characteristic surrounding.

|               |  |
|---------------|--|
| Client:       | Organisation for Economic Co-operation and Development |
| Area:         | 12 000 m <sup>2</sup>                                  |
| Planning:     | 2007-2008  |
| Construction: | 2009 – 2010  |
| Design:       | Szalkai Adrienne<br>Serge Eyzat                        |



Promenade des sculptures

La Roseraie

Jardin Bleu

Place du Verger

Jardin des Rhododendrons

0 5 10 20 50m

