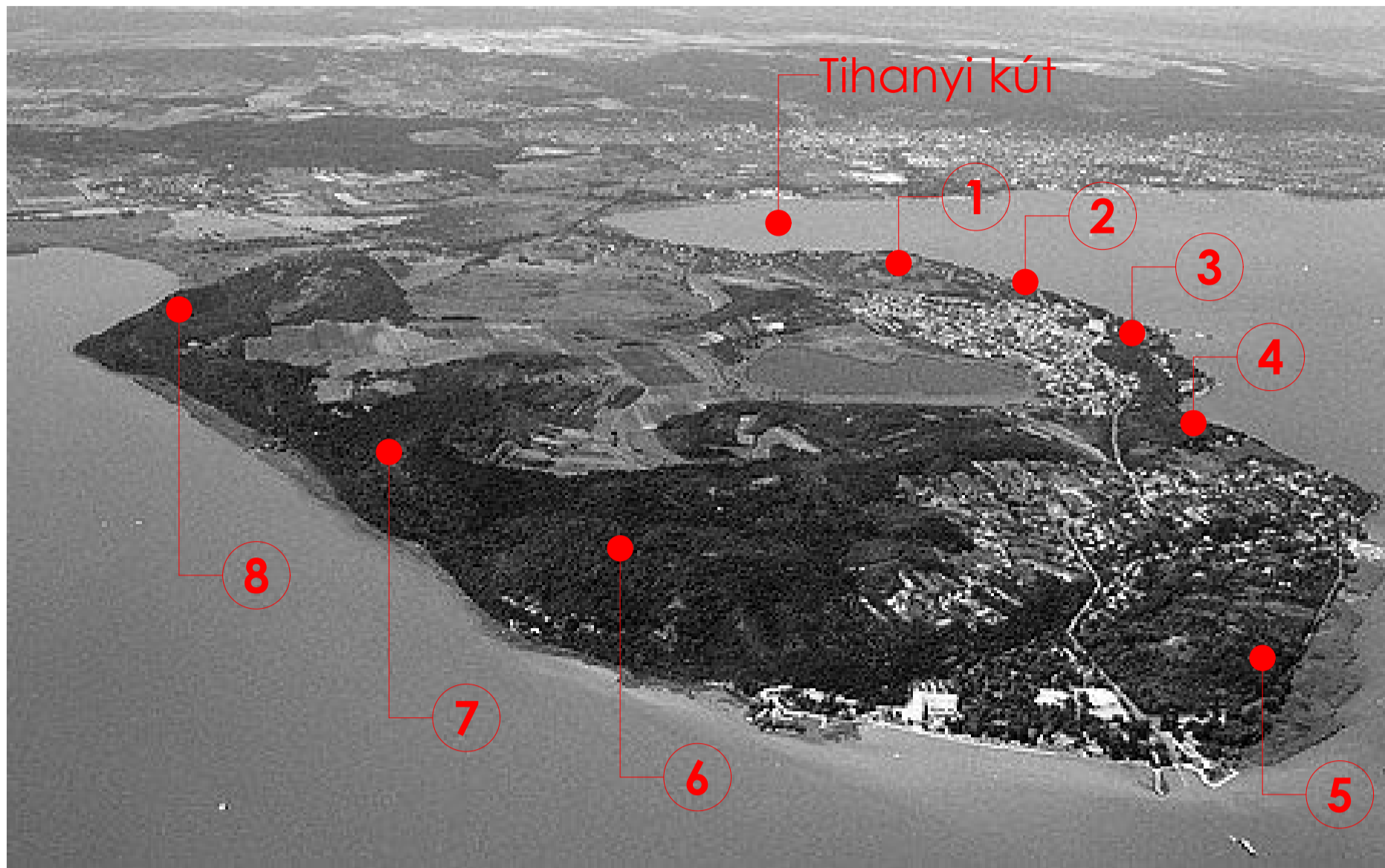


MITŐL LÁTOTT A LÁTOTT HAL?

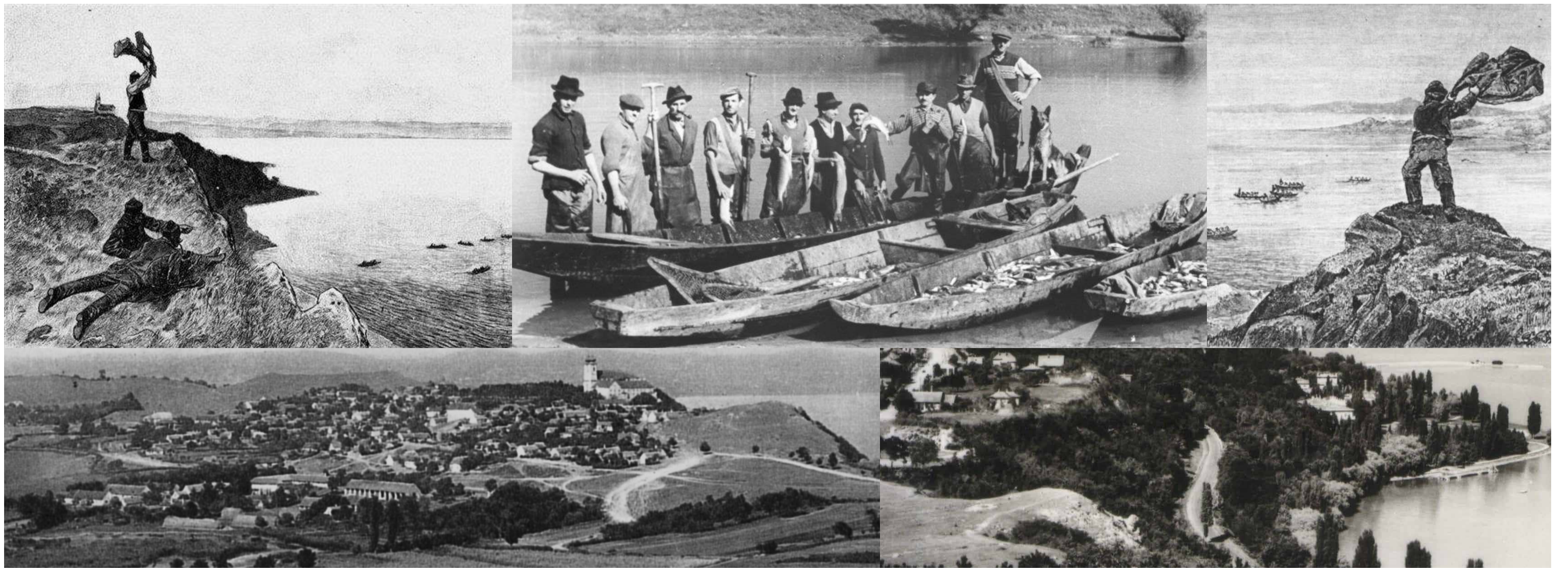


A látott hal háza koncepciója:
 A tervezés alap koncepciója megmutatni Tihanynak egy olyan arcát, amit az oda érkezők csak kevesen ismernek. Bemutatni egy rég elfeledett szakmán keresztül a „csendes”, békét, nyugalmat, békességet árasztó, ezer éves települést. Erre a feladatra a látó emberes halászat nagyon jó lehetőséget kínál, mert rajta keresztül bemutatatható az életforma, a leleményesség és a semmivel össze nem hasonlítható temperamentum, ami a tihanyi embereket jellemezte évszázadokon keresztül.

A tihanyi halászok halászbokrokba tömörülve dolgoztak. Ezekben a társulásokban egyszerre 12-15 fő tevékenykedett. Egy egy halászhajó 3-5 fős legénységet jelentett. Minden halászbokor rendelkezett egy látó emberrel, akik a félsziget magaslatait járták, és figyelték a Balaton felszínén látszó gárda bandákat. A fenti jelzéseket használták a látók a hal helyének mutatóására.

A képen és térképen bejelölt magaslatokat bizonyítottan használták látó helyként. Ezek a számozás szerint a következők:
 1. Óvár tető
 2. Echo-Visszhang domb
 3. Nyársashegy
 4. Akasztó domb
 5. Cserhegy tető
 6. Szarkád tető
 7. Gurbicza tető
 8. Csúcs hegy

Ezek közül én a lakott terület közelsége, a falun átvezető főút helyzete, a közművesítettség és a meglévő parkoló miatt a 4. pontot, az Akasztó dombot választottam.



ÉPÍTÉSZETI HAGYOMÁNYOK, A GENIUS LOCI



ház archetepikus utcára merőleges nádtető helyi építőanyagok, kő, nád, fa natúr, vagy fehérre festett felületek funkionalista, egyszerű alaprajzok

A "MÁSİK" NEM LÁTHATÓ TIHANY

