



BEÉPÍTÉSI HELYSZÍNRAJZ
M 1:500

ÉPÍTÉSZETI KONCEPCIÓ

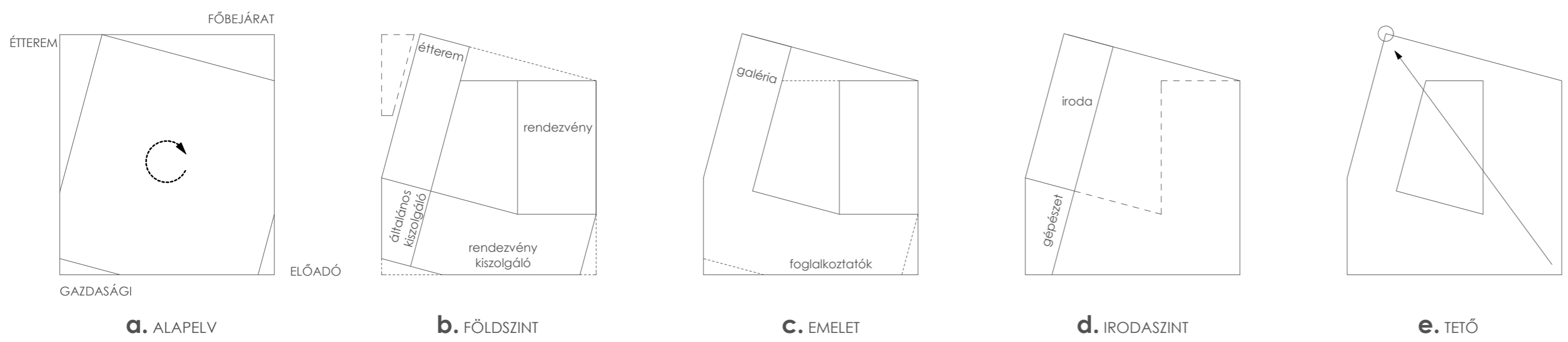
Az építészeti karakter meghatározásánál fontosnak tartjuk, hogy az ne merjen szembe a meglévő struktúrákkal, valamint azok negatív vonzataival - mint a léptékleltenség, keménység, túlzott fessétség - ne erősítse. Egy olyan új karakterre van szükség, mely egyszerre hordozza a meglévő rendszer előnyeit és hoz könnyed megfogalmazásokat, azaz **keltősség** jellemzi.

Konceptciónk alapvetése, hogy a meglévő koordináta-rendszeri megmaradjon, de a ház funkcionálisan a Fő tér súlypontja felé is reagál, így a két struktúra találkozására izgalmas teresedéseket eredményez az épület körül, valamint megadja a komplex bejáratok helyzeteket, mely egy ilyen léptékű épületnél jelentkezik.

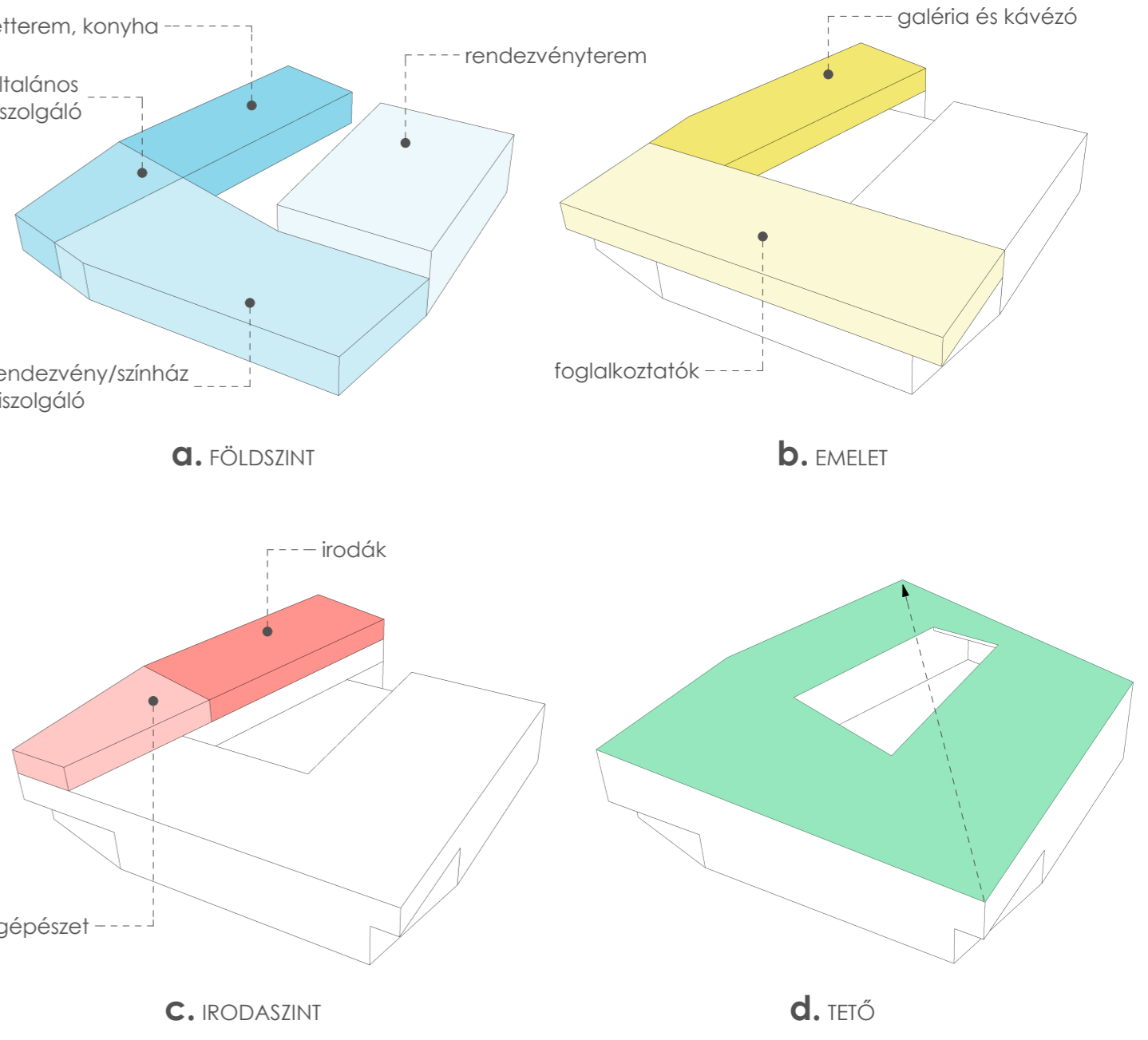
Így négy fő feltárása van az épületnek:

- Főbejárat
- Étterem bejárat
- Gazdasági bejárat
- Előadó/Személyzeti bejárat

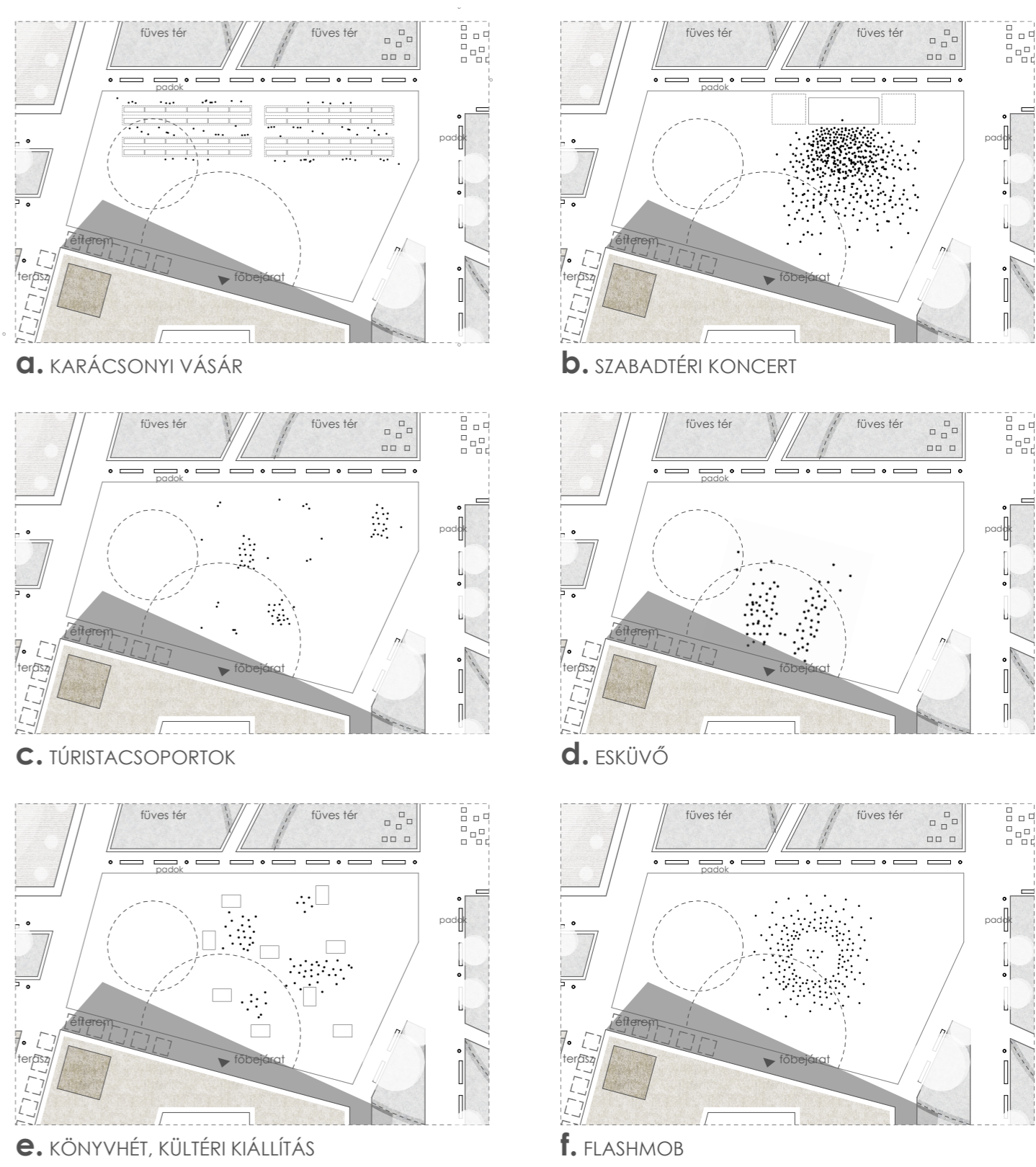
Az épület felvállalja, hogy szembe megy az építési környezettel feszes irányával, és azokat tiszteletben tartva, a funkcionális működésre hangsúlyosabban reagáló formai választásokat ad. Az épület tömege a fő tér irányába fordul, emelkedik, megjelölve ezzel a többi faragott, szabadon álló test fő homlokzatát.



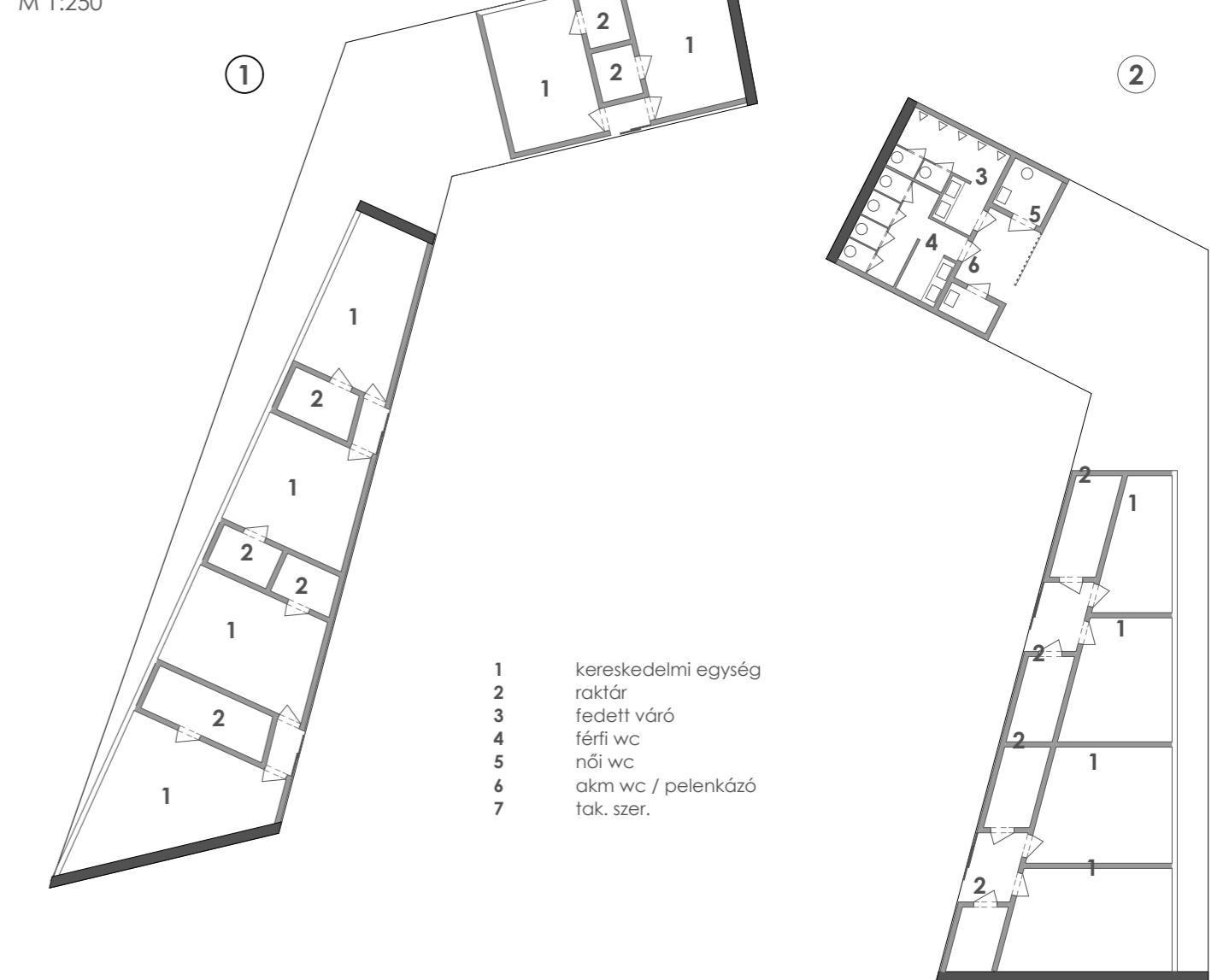
FUNKCIÓSÉMA



RENDEZVÉNYTÉR HASZNÁLATI SÉMÁI



FEDETT BUSZVÁRÓK
M 1:250



LÁTVÁNYTERV
1. JELŰ NÉZET A ZSÓKAVÁR UTCA FELŐL



LÁTVÁNYTERV
ÚJ GYALOGOS TENGELY



2
KÖZÖSSÉGI HÁZ
ÚJPALOTÁN
tervpályázat