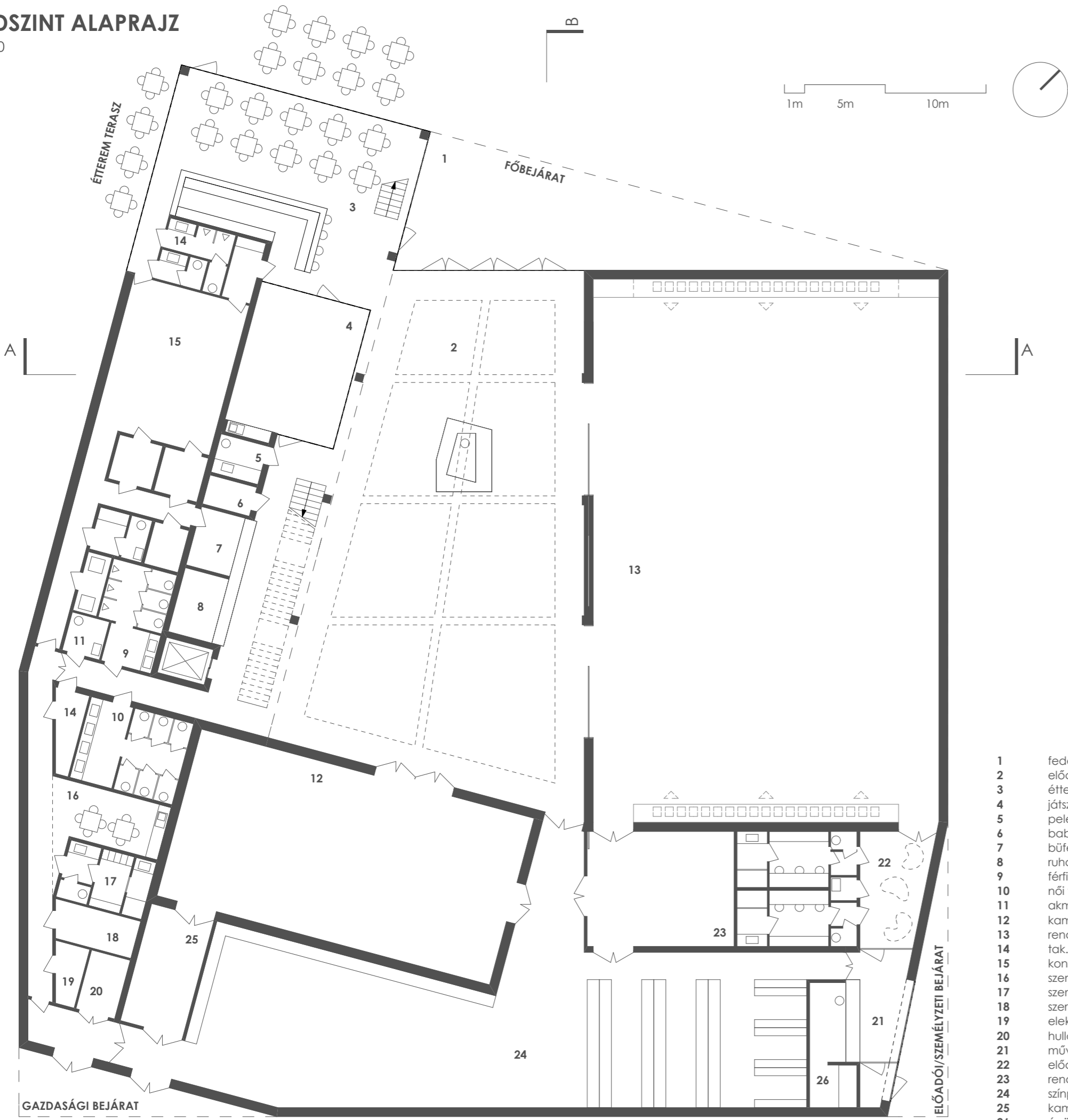


**FÖLDSZINT ALAPRAJZ**  
M 1:200

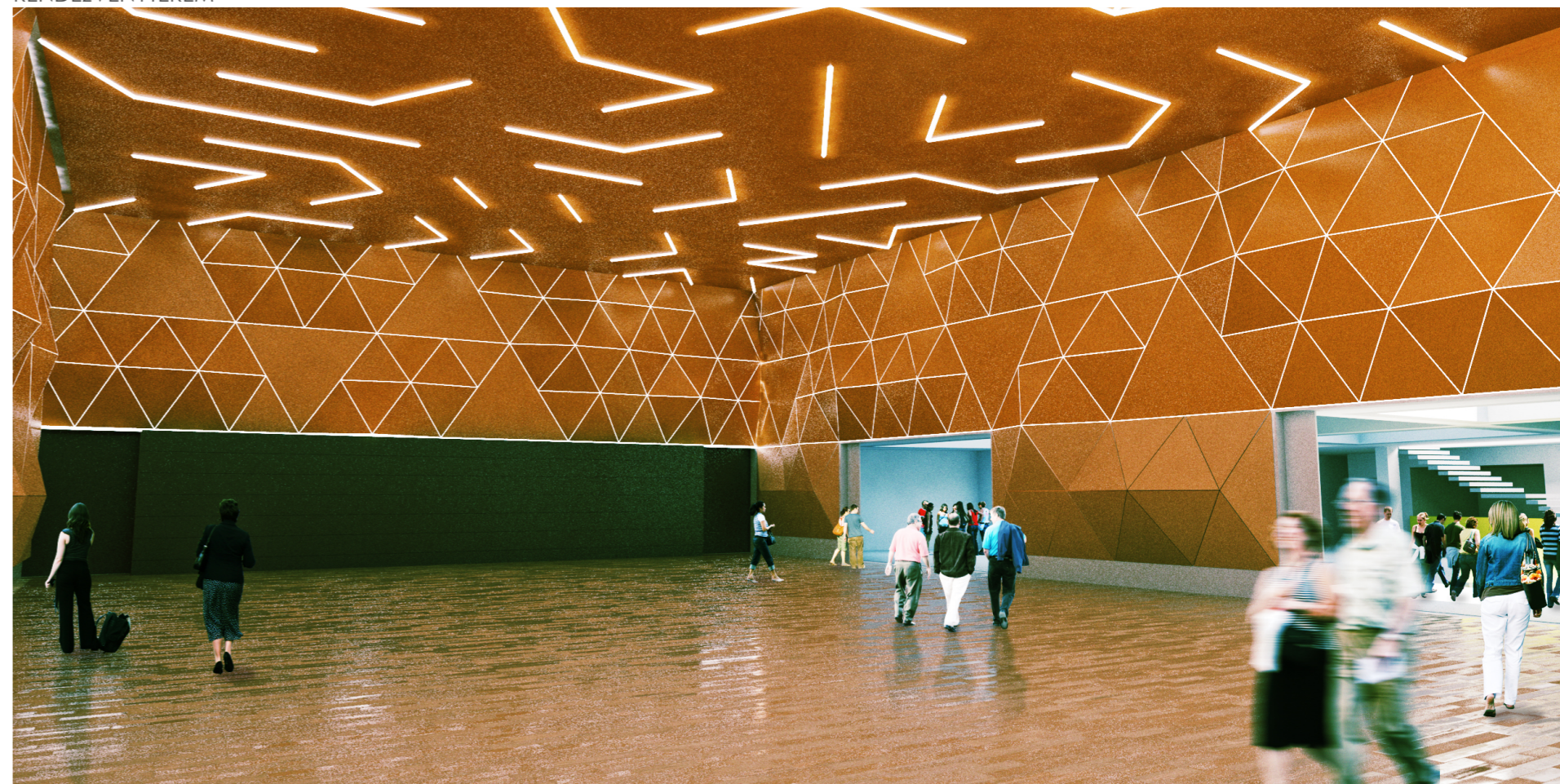


- 1 fedett előtér
- 2 előcsarnok
- 3 étterem
- 4 játszótér
- 5 pelenkázó, szoptató
- 6 babakocsitároló
- 7 büfé
- 8 ruhatár
- 9 férfi wc
- 10 női wc
- 11 akim wc
- 12 kamaraterem
- 13 rendezvényterem
- 14 tak. szer.
- 15 könyvtár
- 16 személyzeti tartózkodó
- 17 személyzeti öltöző
- 18 szerverszoba
- 19 elektromos helyiség
- 20 hulladékátviteli
- 21 művész-személyzeti bejárat
- 22 előadói öltöző blokk
- 23 rendezvényterem raktár
- 24 színpadi eszköz- és kellékraktár
- 25 kamaraterem raktára
- 26 épületfelülvizsgáló

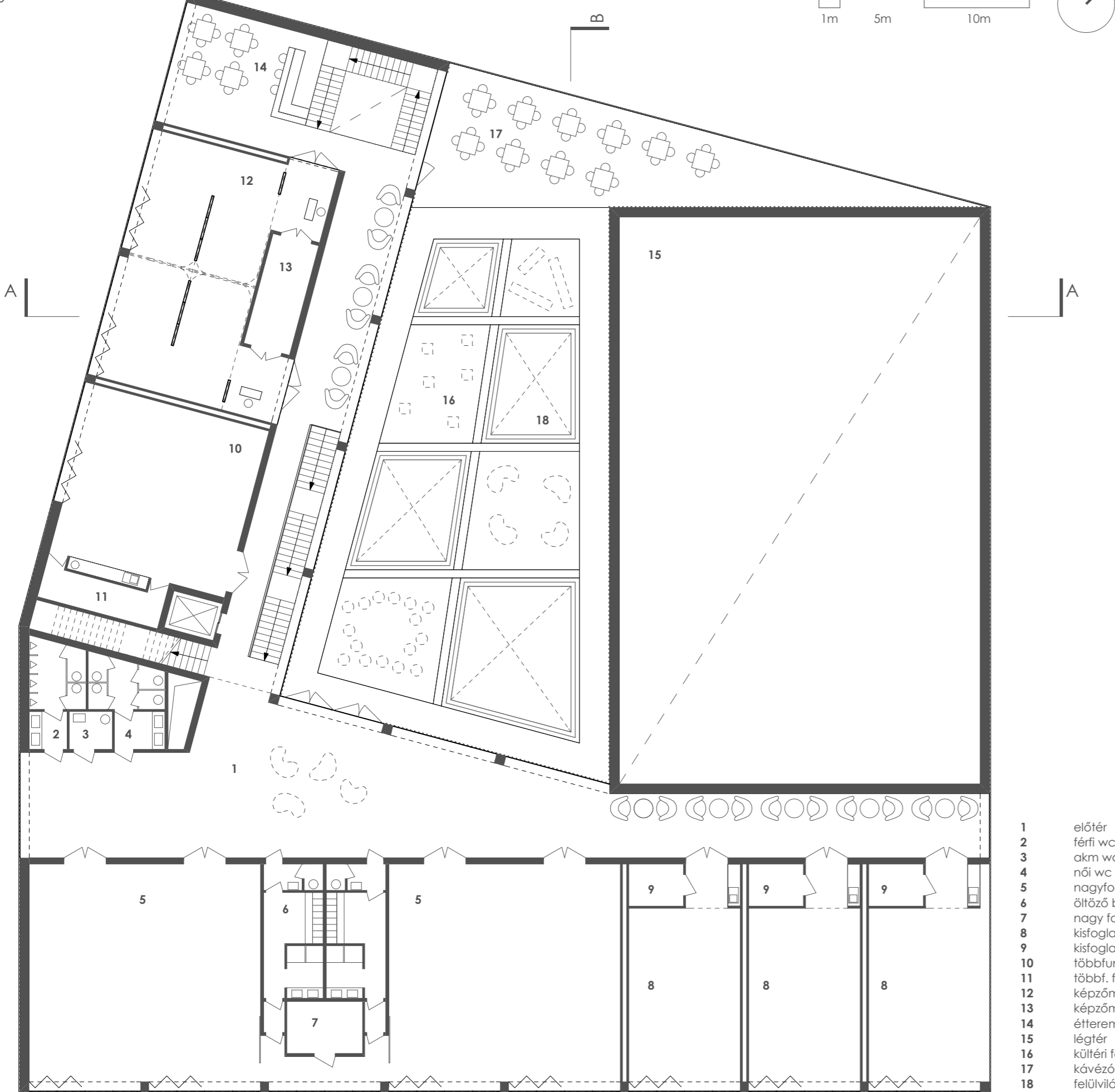
**LÁTVÁNYTERV**  
ELŐCSARNOK



**LÁTVÁNYTERV**  
RENDEZVÉNYTEREM

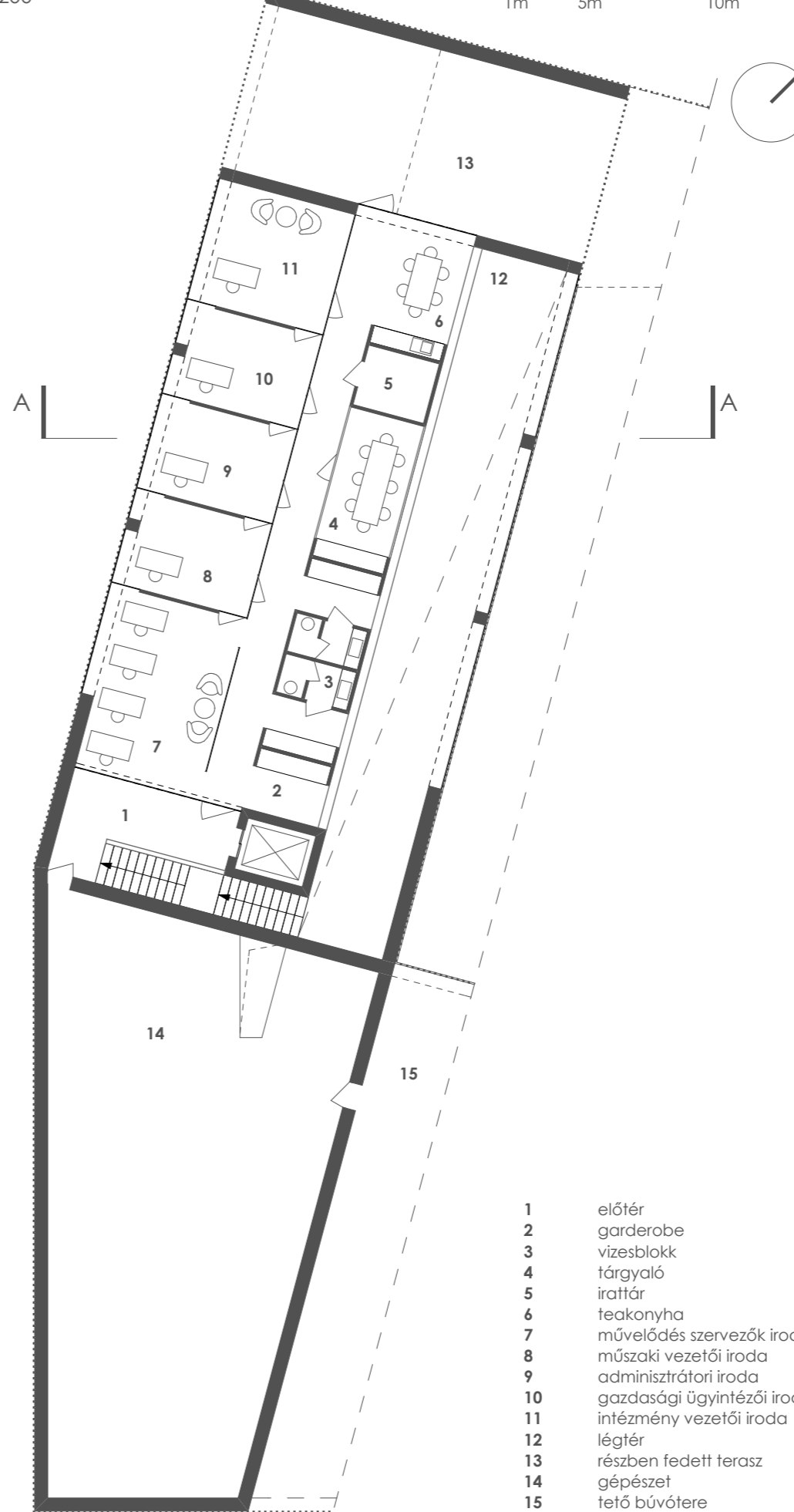


**EMELETI ALAPRAJZ**  
M 1:200



- 1 előtér
- 2 férfi wc
- 3 akim wc
- 4 női wc
- 5 nagyfoglalkoztató terem
- 6 öltöző blokk
- 7 nagy foglalkoztató terem raktára
- 8 kisfoglalkoztató
- 9 kisfoglalkoztató raktára
- 10 többfunkciós foglalkoztató terem
- 11 többf. fogl. terem raktára
- 12 képzőművészeti galéria
- 13 képzőművészeti galéria raktára
- 14 étterem kávézója
- 15 légtér
- 16 kültéri foglalkoztató teraszok
- 17 kávézó terasza
- 18 felülvilágító

**IRODASZINT ALAPRAJZ**  
M 1:200



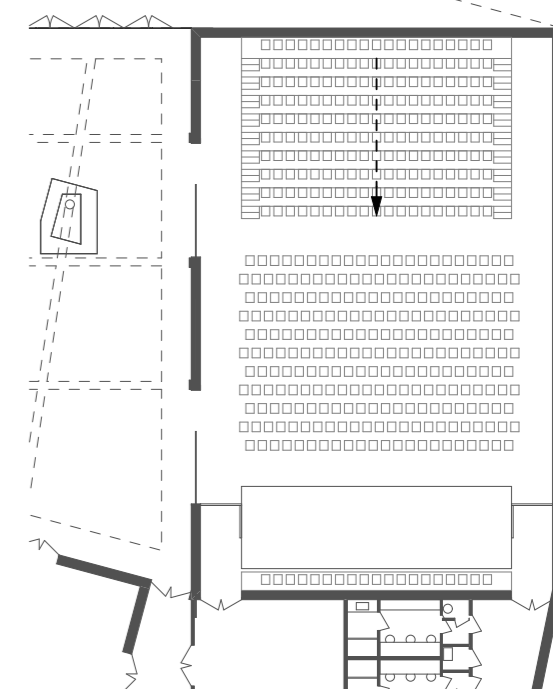
- 1 előtér
- 2 garderober
- 3 vízcsatlakozás
- 4 tárgyaló
- 5 irodák
- 6 teakonyha
- 7 művelődés szervezők irodája
- 8 műszaki vezetői iroda
- 9 adminisztratív iroda
- 10 gazdasági ügyintézői iroda
- 11 intézmény vezetői iroda
- 12 légtér
- 13 részben fedett terasz
- 14 gépészeti
- 15 tető bővítési

**FUNKCIÓK**

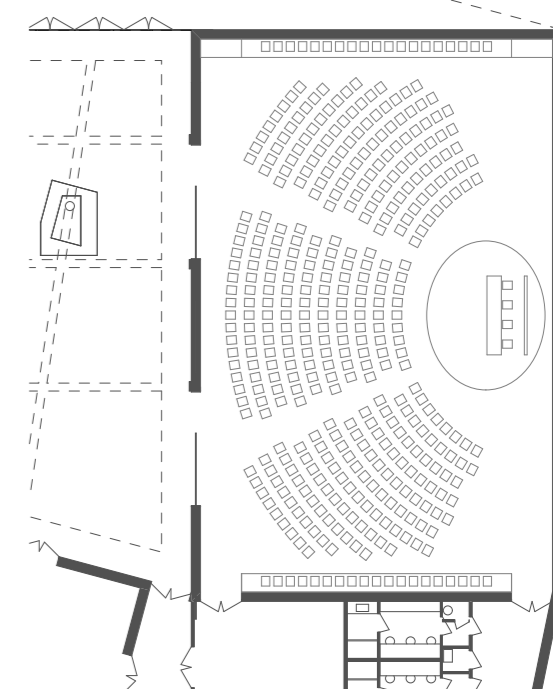
A ház érthetően, saját, letisztult tömegével jelöli ki vagy szeparál belső és külső tereket. A földszinten a nagyobb közösségforgalmi terek és előterek, valamint a hozzájuk kapcsolódó kiszolgáló funkciók, raktárak kaptak helyet. Az emelet a térre néző galéria és kávézó, illetve a foglalkoztatottak szintje. Itt található az emeleti panoráma belső közösségi udvar. A tér felé emelkedő tömeg északnyugati szakaszán, a második szinten található az szeparált irodák. Az épület ötödik homlokzata a tetőfelület. A tetőlemez nem járható zárt, lemez alá "rejtett" gépészeti szellőző, hőcserélő, tároló és keringető berendezéseket fed el.

**RENDEZVÉNYTEREM HASZNÁLAT**

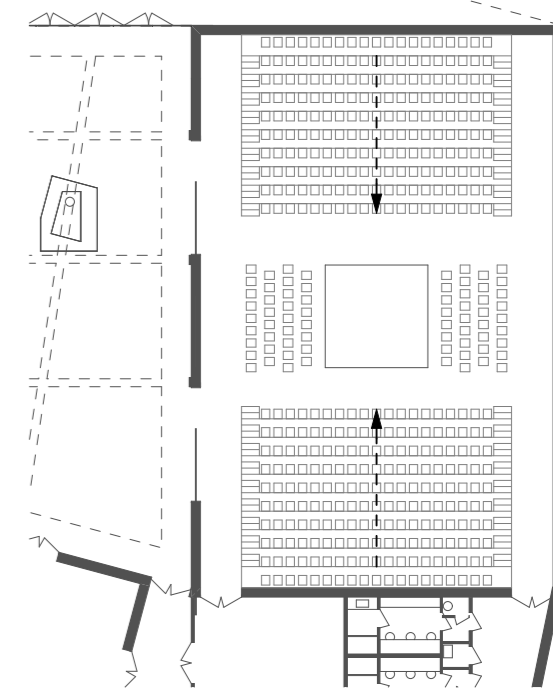
**a. klasszikus színház előadás**



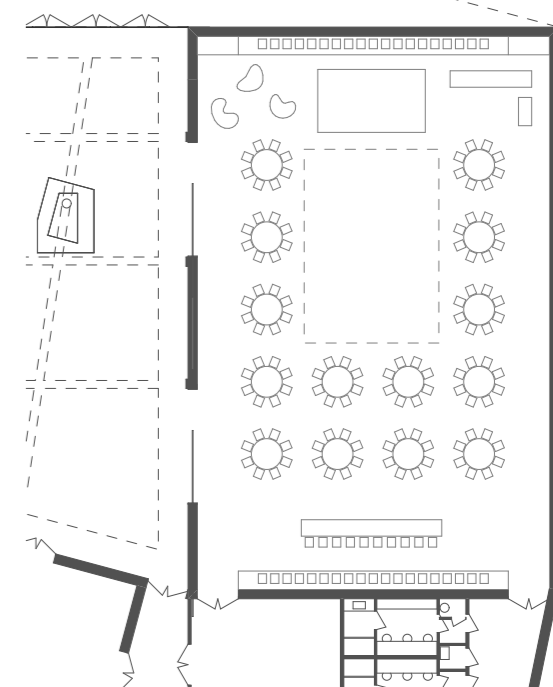
**b. konferencia**



**c. koncert**



**d. bankett, esküvő**



**LÁTVÁNYTERV**  
A KERÉKPÁRTÁROLÓ PAVILON FELŐL



**3**  
KÖZÖSSÉGI HÁZ  
ÚJPALOTÁN  
tervpályázat