

# LEGENDE / JELMAGYARÁZAT

MASSE UND ANGABEN SIND VOM AUSFÜHRENDE VERANTWORTLICH ZU PRÜFEN!  
A MÉRETEK ÉS ADATOK A KIVITELEZŐ ÁLTAL A HELYSZÍNEEN ELLENŐRIZENDŐK!  
TÜR- UND BRÜSTUNGSHÖHEN GELTEN AB FERTIGFUSSBODEN!  
AZ AJTÓ- ÉS PARAPETMAGASSÁGOK A PADLÓSÍKTÓL ÉRTENDŐK!

- ▼ RFH FFF FERTIGFUSSBODENHÖHE / PADLÓBURKOLAT SÍKJA
  - RFH RFF ROHFUSSBODENHÖHE / SZERKEZETI PADLÓSÍK
  - ▲ RFH FFF FERTIGFUSSBODENHÖHE / PADLÓBURKOLAT SÍKJA
  - RFH RFF ROHFUSSBODENHÖHE / SZERKEZETI PADLÓSÍK
  - PM BRÜSTUNGSHÖHE / PARAPETMAGASSÁG
- 
- BD BODENDURCHBRUCH / PADLÓÁTTÖRÉS
  - DD DECKENDURCHBRUCH / FÖDÉMÁTTÖRÉS
  - WD WANDDURCHBRUCH / FALÁTTÖRÉS
  - FBA FUSSBODENAUSSPÄRUNG / PADLÓKIREKESZTÉS
  - BK BODENKANAL / PADLÓCSATORNA
  - SWIS SENKR. WANDSCHLITZ / FÜGGŐLEGES FALMÉLYEDÉS
  - WWS WAAGER. WANDSCHLITZ / VÍZSZINTES FALMÉLYEDÉS
  - H- HEIZUNG / FÜTÉS
  - L- LÜFTUNG / SZELLŐZÉS
  - S- SANITÄR / SZANITER
  - K- KÄLTEILEITUNG / HŰTÉS
  - E- ELEKTRO / ELEKTROMOS

- ▨ BETON laut Schalplan /  
BETON zsaluzási terv alapján
- ▨ STAHLBETON laut Schalplan /  
VASBETON zsaluzási terv alapján
- ▨ UNTERBETON laut Schalplan /  
SZERELŐBETON zsaluzási terv alapján
- ▨ GIPS- WANDBAUPLATTEN /  
GIPSZ- ÉPÍTŐELEMEK
- ▨ IMPREGNIERTE GIPS- WANDBAUPLATTEN /  
IMPREGNÁLT GIPSZKARTON
- ▨ KIES /  
KAVICS
- ▨ BODEN /  
TERMETT TALAJ
- ▨ XPS WÄRMEDÄMMUNG /  
EXTRUDÁLT POLISZTIROLHAB HŐSZIGETELÉS
- ▨ MINERALWOLLE WÄRMEDÄMMUNG /  
KÖZETGYAPOT HŐSZIGETELÉS

RF01 FUSSBODENAUFBAU laut Detailblatt /  
PADLÓRÉTEGREND részletrajzi lapok szerint

BRANDWAND : BRANDWAND NACH DIN 4102 / TÜZGÁTLÓ FAL, DIN 4102

\*BR-WAND\* : WAND IN DER BAUART VON BRANDWÄNDEN /  
TÜZGÁTLÓ FAL ÉPÍTÉSI MÓDJA SZERINT ÉPÜLT FAL

- ⊕ BODENBLAUF / PADLÓSSZEFOLYÓ
- ⊕ FEUERLÖSCHER / TÜZOLTÓKÉSZÜLÉK
- ⊕ WANDHYDRANT / FALICSAP
- ⊕ KLINGEL, GEGENSPRECHANLAGE, ZUGANGSKONTROLLE,  
TÜRÖFFNER laut ELT-Planung /  
CSENGŐ, BESZÉLŐ, BEJÁRATI ELLENŐRZÉS, AJTÓNÍYÓ  
elektromos vezetés alapján

## ÖFFNUNGEN / NYÍLÁSZÁRÓK:

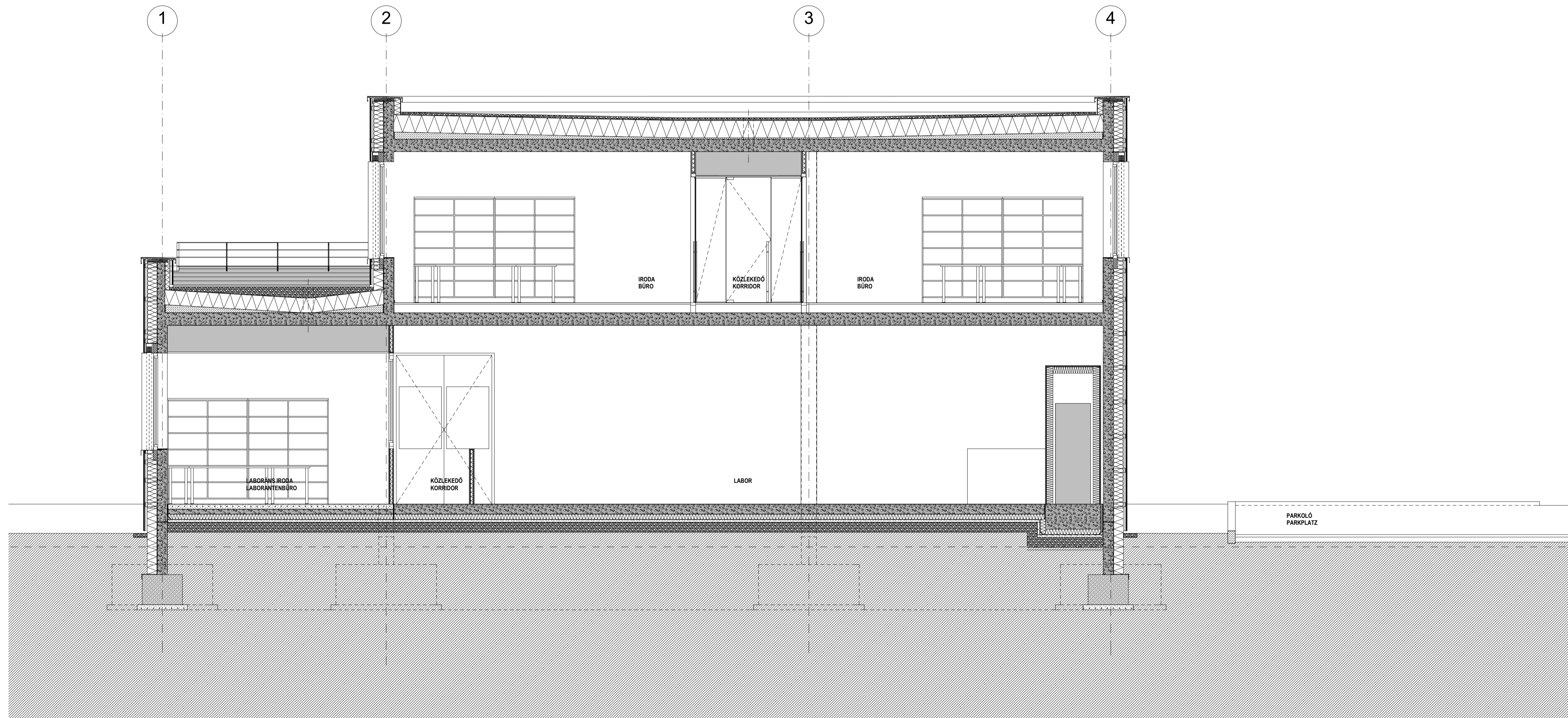
- E- ERDGESCHOSS / FÖLDSZINT
- O- OBERGESCHOSS / EMELET
- A- AUSSENBEREICH / HOMLOKZATI
- I- INNENBEREICH / BELSŐ TERI
- T TÜR / AJTÓ
- F FENSTER / ABLAK
- V VITRINE / VITRIN
- TF TÜR UND FENSTER / AJTÓ ÉS ABLAK
- TV TÜR DER VITRINE / VITRINAJTÓ

## BEISPIELE / PÉLDÁK:

- E/A-01-T AUSSENTÜR IM ERDGESCHOSS / FÖLDSZINTI KÜLSŐ AJTÓ
- O/I-03-T INNENTÜR IM OBERGESCHOSS / EMELETI BELSŐ AJTÓ
- O/A-04-F AUSSENFENSTER IM OBERGESCHOSS / EMELETI KÜLSŐ ABLAK
- E/I-05-TF INNENTÜR UND FENSTER IM EG / FSZT-I BELSŐ AJTÓ ÉS ABLAK
- E/I-01-V INNERE VITRINE IM EG / FÖLDSZINTI BELSŐ VITRIN

BRANDSCHUTZTÜREN SIND NACH HERSTELLER-ZULASSUNG EINZUBAUEN!  
A TÜZGÁTLÓ AJTÓKAT A GYÁRTÓI ENGEDÉLY SZERINT KELL BEÉPÍTENI!

456 DETAIL-HINWEIS / RÉSZLETJEL



GENERÁLTERVEZŐ	<b>OBUDA ÉPÍTÉSZ STÚDIÓ KFT</b> 1033 Budapest, Hévízi út 3/a. OBUDA GRUPP obudastudio@obudastudio.hu	
ÉPÍTETŐ	<b>STRABAG ÉPÍTŐ ZRT.</b> 1135 Budapest, Szegedi út 35-37.	
ÉPÍTÉSZTERVEZŐ	<b>Olbert Krisztián</b> , vezető tervező, É1-01-4301 <b>Plájer János</b> , igazgató	
	<b>Belgya Anna</b> , építész tervező, É-13-1387	
TARTÓSZERK. TERVEZŐ	<b>Vártesy Tamás</b> , vezető tervező, Tr-T/01-0076	
ÉPÜLETGÉPÉSZTERVEZŐ	<b>Pavlics György, PPR-Plan Kft.</b> , vezető tervező, G-T-01-8618	
ELEKTROMOS TERVEZŐ	<b>Ivanics Zoltán, PROVILL Kft.</b> , vezető tervező, V-T-01-11165	
PROJEKT	<b>STRABAG TPA-LABOR</b> Budapest, IX. ker. Illatos út 8., Hrsz.: 38189/8	munkaszám: 168-05/2012
TERVFALTA	<b>ZUSTANDSPLAN</b> <b>MEGVALÓSULÁSI TERV</b>	m=1:50 2014.07.17.
TERVLAP	II-II metszet / II-II Schnitt	<b>K-06</b>