

LEGENDE / JELMAGYARÁZAT

MASSE UND ANGABEN SIND VOM AUSFÜHRENDE VERANTWORTLICH ZU PRÜFEN!
 A MÉRETEK ÉS ADATOK A KIVITELEZŐ ÁLTAL A HELYSZÍNEEN ELLENŐRIZENDŐK!
 TÜR- UND BRÜSTUNGSHÖHEN GELTEN AB FERTIGFUSSBODEN!
 AZ AJTÓ- ÉS PARAPETMAGASSÁGOK A PADLÓSÍKTÓL ÉRTENDŐK!

- ▼ FFH FERTIGFUSSBODENHÖHE / PADLÓBURKOLAT SÍKJA
 - ⊕ RFH ROHFUSSBODENHÖHE / SZERKEZETI PADLÓSÍK
 - ▼ RFH FERTIGFUSSBODENHÖHE / PADLÓBURKOLAT SÍKJA
 - ⊕ RFH ROHFUSSBODENHÖHE / SZERKEZETI PADLÓSÍK
 - PM BRÜSTUNGSHÖHE / PARAPETMAGASSÁG
-
- BD BODENDURCHBRUCH / PADLÓÁTTÖRÉS
 - DD DECKENDURCHBRUCH / FÖDÉMÁTTÖRÉS
 - WD WANDDURCHBRUCH / FALÁTTÖRÉS
 - FBA FUSSBODENAUSSPÄRUNG / PADLÓKIREKESZTÉS
 - BK BODENKANAL / PADLÓCSATORNA
 - SWIS SENKR. WANDSCHLITZ / FÜGGŐLEGES FALMÉLYEDÉS
 - WWS WAAGER. WANDSCHLITZ / VÍZSZINTES FALMÉLYEDÉS
 - H- HEIZUNG / FÜTÉS
 - L- LÜFTUNG / SZELLŐZÉS
 - S- SANITÄR / SZANITER
 - K- KÄLTEILEITUNG / HŰTÉS
 - E- ELEKTRO / ELEKTROMOS

- ▨ BETON laut Schalplan /
BETON zsaluzási terv alapján
- ▨ STAHLBETON laut Schalplan /
VASBETON zsaluzási terv alapján
- ▨ UNTERBETON laut Schalplan /
SZERELŐBETON zsaluzási terv alapján
- ▨ GIPS- WANDBAUPLATTEN /
GIPSZ- ÉPÍTŐELEMEK
- ▨ IMPREGNIERTE GIPS- WANDBAUPLATTEN /
IMPREGNÁLT GIPSZKARTON
- ▨ KIES /
KAVICS
- ▨ BODEN /
TERMETT TALAJ
- ▨ XPS WÄRMEDÄMMUNG /
EXTRUDÁLT POLISZTIROLHAB HŐSZIGETELÉS
- ▨ MINERALWOLLE WÄRMEDÄMMUNG /
KÖZETGYAPOT HŐSZIGETELÉS

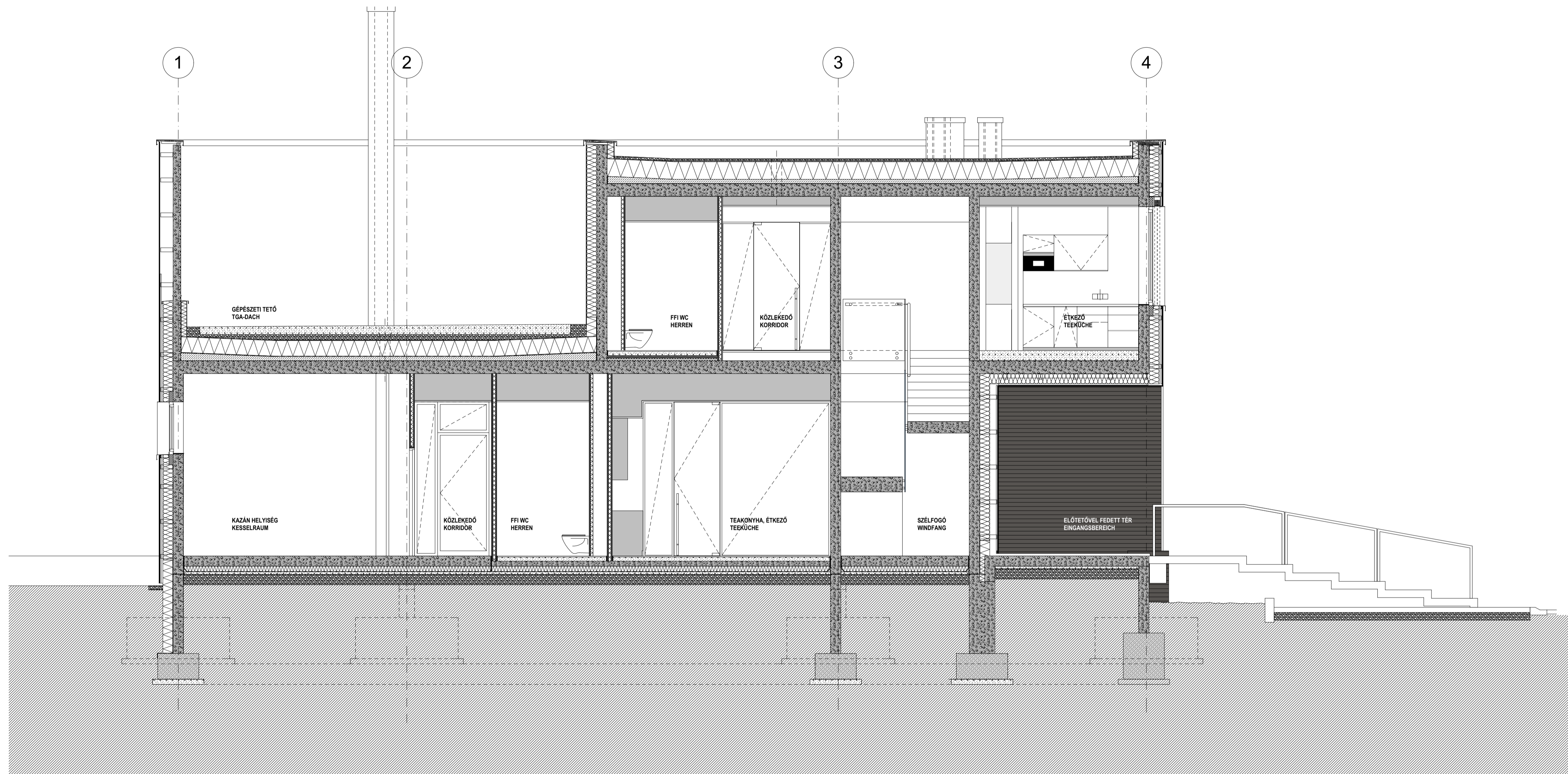
- RF01 FUSSBODENAUFBAU laut Detailblatt /
PADLÓRÉTEGREND részletrajzi lapok szerint
- BRANDWAND : BRANDWAND NACH DIN 4102 / TÜZGÁTLÓ FAL, DIN 4102
- *BR-WAND* : WAND IN DER BAUART VON BRANDWÄNDEN /
TÜZGÁTLÓ FAL ÉPÍTÉSI MÓDJA SZERINT ÉPÜLT FAL

- ⊕ BODENBLAUF / PADLÓSSZEFOLYÓ
- ⊕ FEUERLÖSCHER / TÚZOLTÓKESZÜLÉK
- ⊕ WANDHYDRANT / FALICSAP
- ⊕ KLINGEL, GEGENSPRECHANLAGE, ZUGANGSKONTROLLE,
TÜRÖFFNER laut ELT-Planung /
CSENGŐ, BESZÉLŐ, BEJÁRATI ELLENŐRZÉS, AJTÓNYITÓ
elektromos tervezés alapján

- ÖFFNUNGEN / NYÍLÁSZÁRÓK:**
- E- ERDGESCHOSS / FÖLDSZINT
 - O- OBERGESCHOSS / EMELET
 - A- AUSSENBEREICH / HOMLOKZATI
 - I- INNENBEREICH / BELSŐ TERI
 - T TÜR / AJTÓ
 - F FENSTER / ABLAK
 - V VITRINE / VITRIN
 - TF TÜR UND FENSTER / AJTÓ ÉS ABLAK
 - TV TÜR DER VITRINE / VITRINAJTÓ
- BEISPIELE / PÉLDÁK:
- E/A-01-T AUSSENTÜR IM ERDGESCHOSS / FÖLDSZINTI KÜLSŐ AJTÓ
 - O/I-03-T INNENTÜR IM OBERGESCHOSS / EMELETI BELSŐ AJTÓ
 - O/A-04-F AUSSENFENSTER IM OBERGESCHOSS / EMELETI KÜLSŐ ABLAK
 - E/I-05-TF INNENTÜR UND FENSTER IM EG / FSZT-I BELSŐ AJTÓ ÉS ABLAK
 - E/I-01-V INNERE VITRINE IM EG / FÖLDSZINTI BELSŐ VITRIN

BRANDSCHUTZTÜREN SIND NACH HERSTELLER-ZULASSUNG EINZUBAUEN!
 A TÜZGÁTLÓ AJTÓKAT A GYÁRTÓI ENGEDÉLY SZERINT KELL BEÉPÍTENI!

456 DETAIL-HINWEIS / RÉSZLETJEL



GENERALTERVEZŐ	OBUDA ÉPÍTÉSZ STÚDIÓ KFT 1033 Budapest, Hévízi út 3/a. obudastudio@obudastudio.hu	
ÉPÍTETŐ	STRABAG ÉPÍTŐ ZRT. 1135 Budapest, Szegedi út 35-37.	
ÉPÍTÉSZTERVEZŐ	Olbert Krisztián , vezető tervező, ÉI-01-4301 Plájer János , igazgató Belgya Anna , építész tervező, É-13-1387	
TARTÓSZERK. TERVEZŐ	Vártesy Tamás , vezető tervező, Th-T/01-0076	
ÉPÜLETGÉPÉSZTERVEZŐ	Pavlics György, PPR-Plan Kft. , vezető tervező, G-T-01-8618	
ELEKTROMOS TERVEZŐ	Ivanics Zoltán, PROVILL Kft. , vezető tervező, V-T-01-11165	
PROJEKT	STRABAG TPA-LABOR Budapest, IX. ker. Illatos út 8., Hrsz.: 38189/8	munkaszám: 168-05/2012
TERVFALTA	ZUSTANDSPLAN MEGVALÓSULÁSI TERV	m=1:50 2014.07.17.
TERVLAP	III-III metszet	K-07