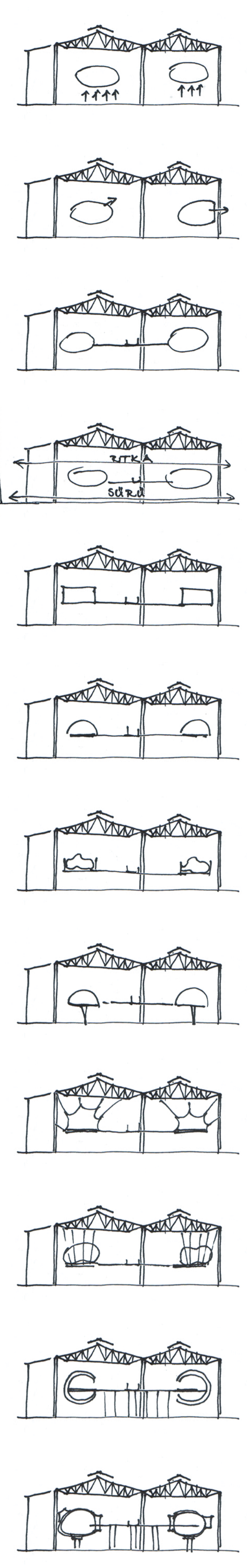


FOGLALKOZTATÓ KONCEPCIÓNAIS FEJLŐDÉS



Elemelve a padlósíktól, mint egy új layert helyezze az épületbe

Hely keresés a térben -> különböző kapcsolatok külsővel és belsővel

Megközelítés: racionális szervizhid + „szabadabban formált gépszerű” foglalkoztató

Vertikális irányok egy tér de változó sűrűségek: sűrű lent, ritka felső rész, erős vertikális, ellenpont a kémény horizontálisa

Foglalkoztató kialakítás: ház a házban, doboz szerű elemek

A tér egyben tartása, hidrendszer térbövíteinek lehatárolása - foglalkoztató sátrak

Zárt, felfelé néző dobozok, benne szabadabban formált, cserélhető „kreatív terek”

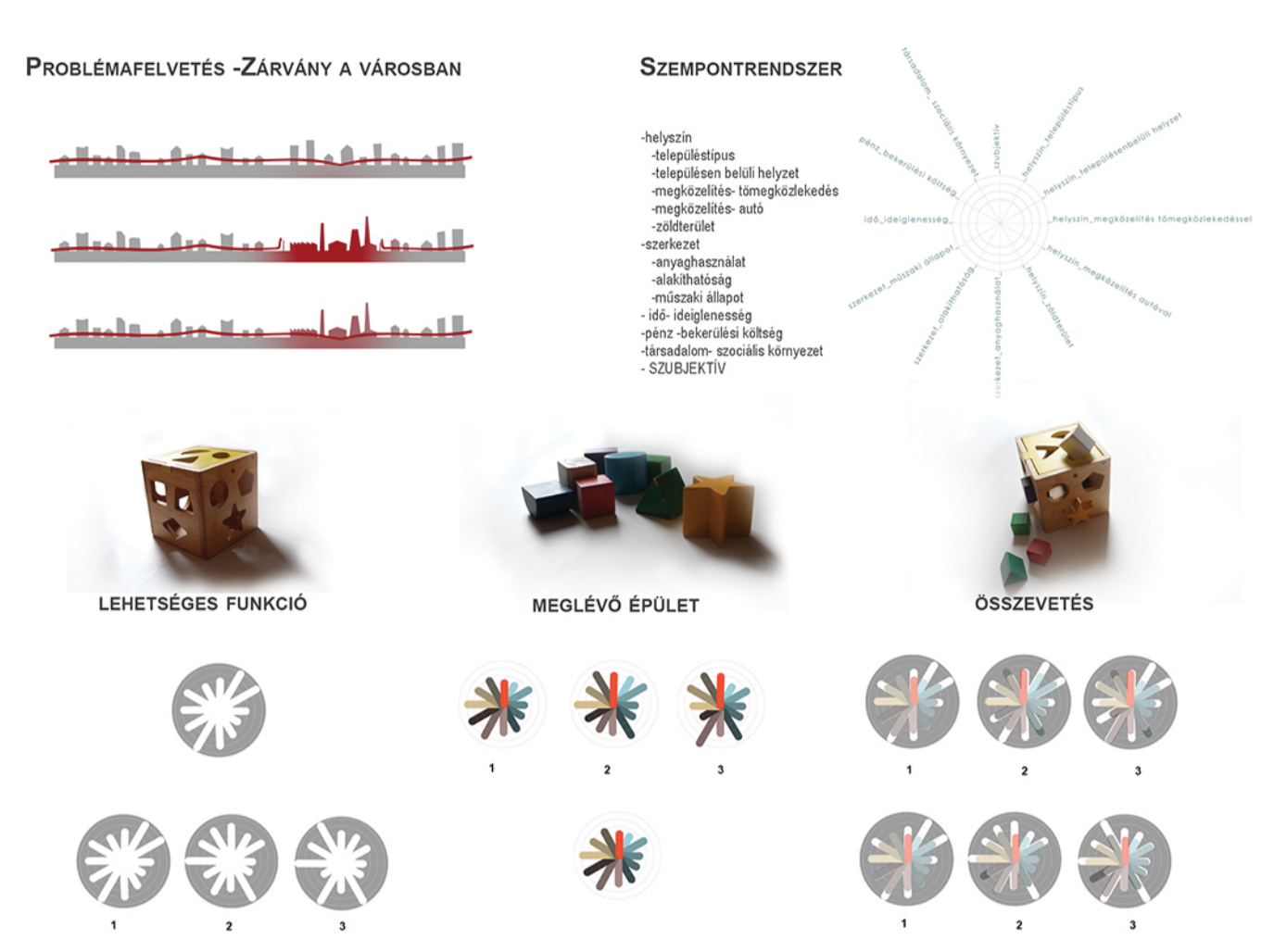
Külső elemek a hidrendszerből leszakadva, önálló „gömbök”, a tetején foglalkoztató buborékokkal

A foglalkoztató pókháló szerűen szövik be a tereket, a tartószerkezethez vannak köthetve, nincs alsó letámasztás (sűrű felső rész)

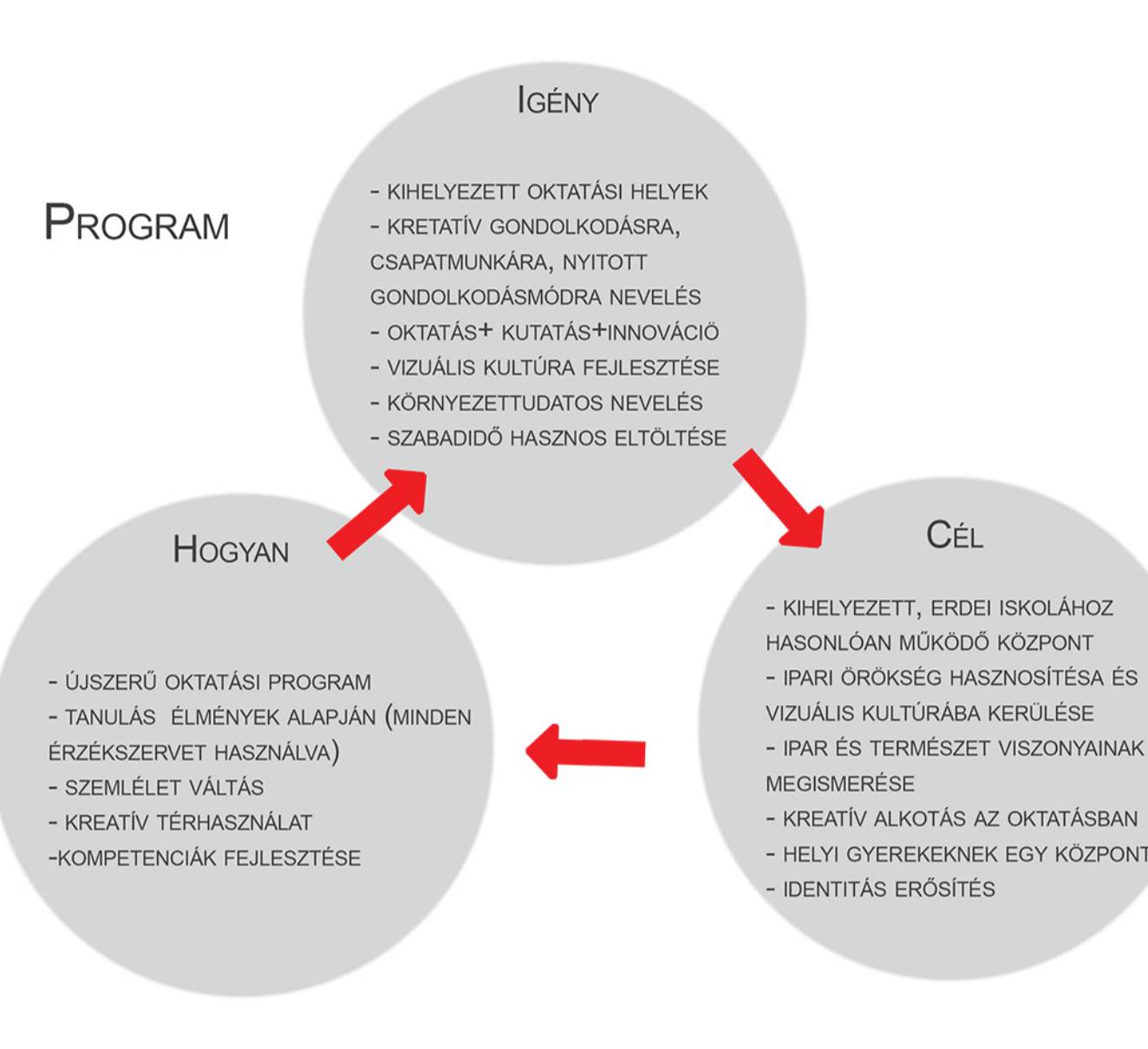
Rácsos tartókhoz függesztett szerkezet, a foglalkoztató buborékok a függesztőhuzalok közé fűjva

A foglalkoztató buborékok kétrétegű szerkezetek, a stégrendszer bővítele köré fűjva, a stégrendszert alulról letámasztva

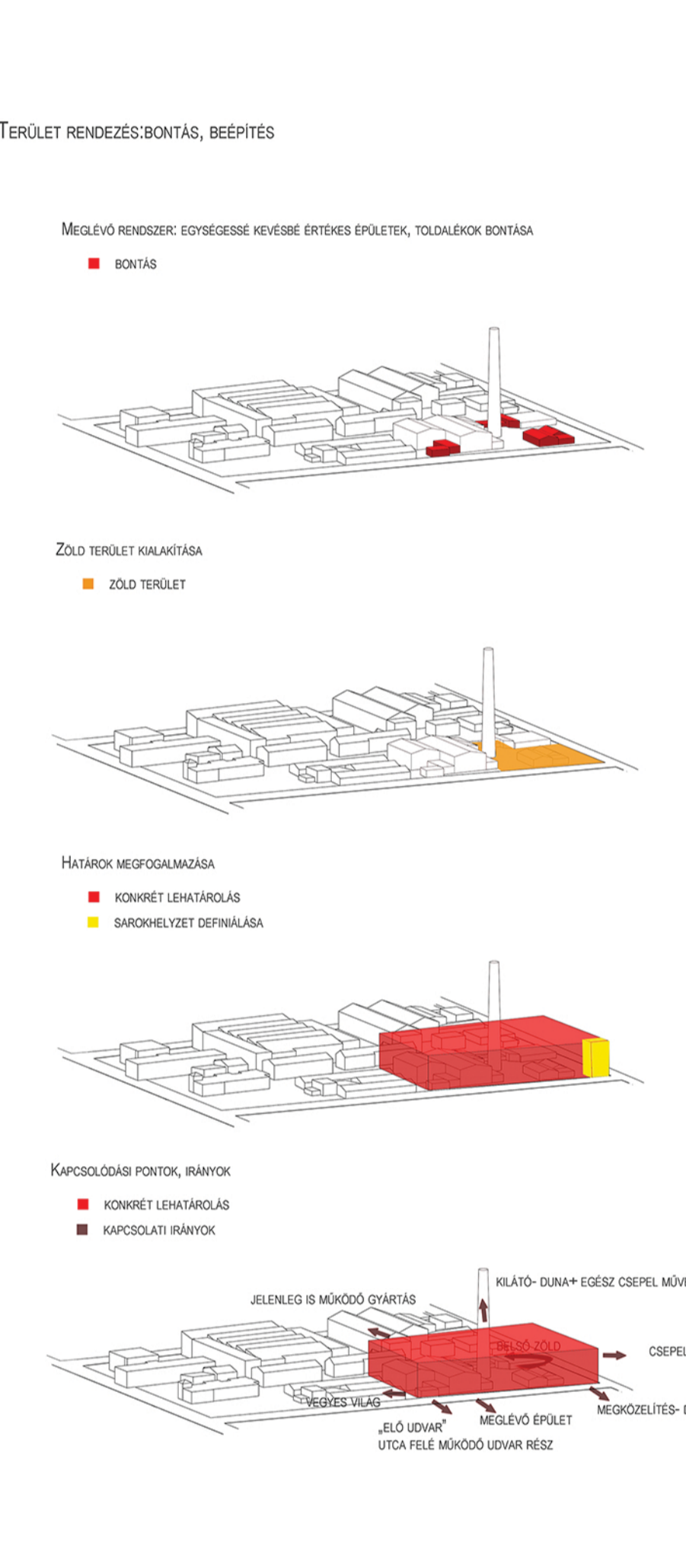
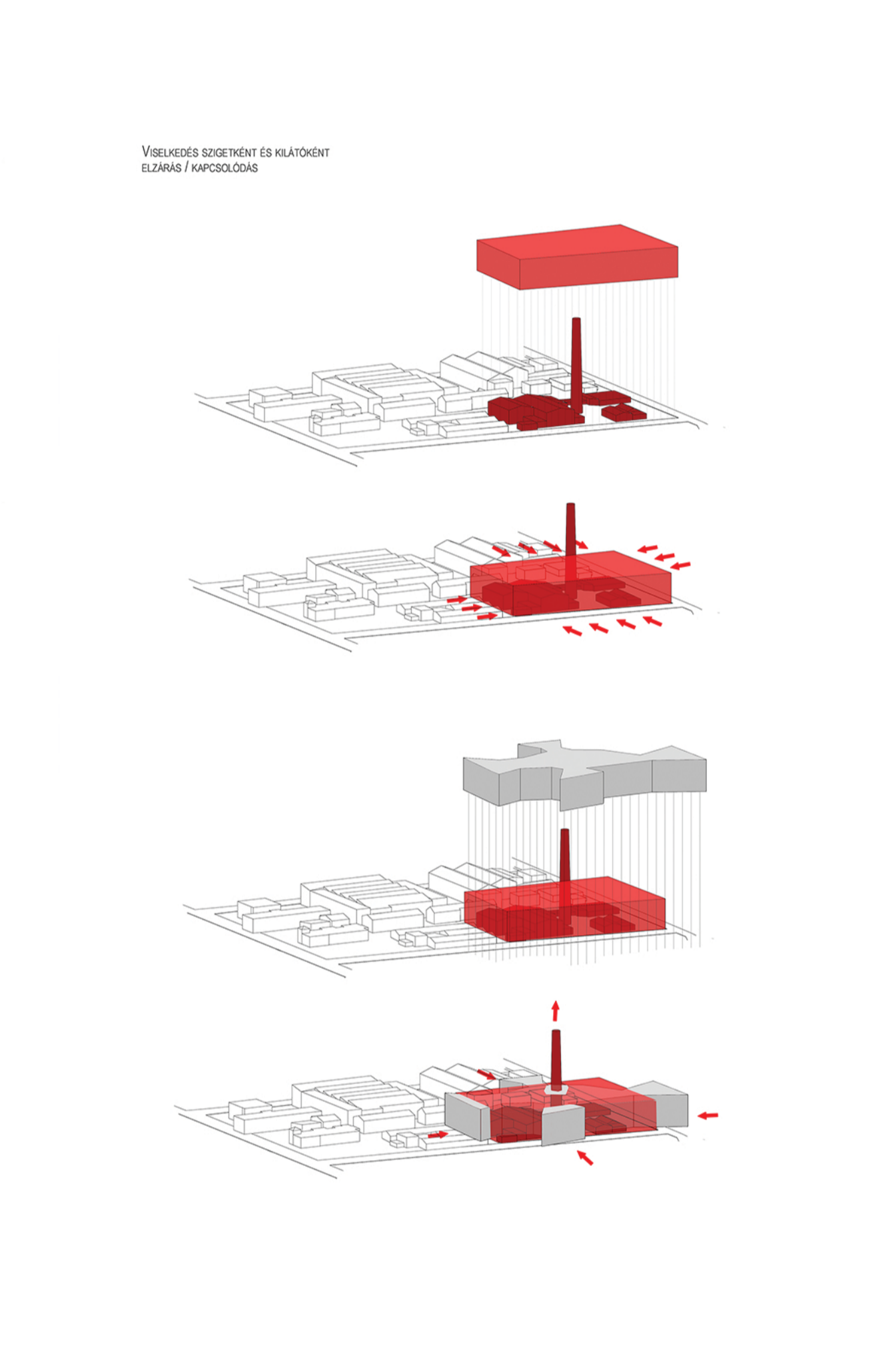
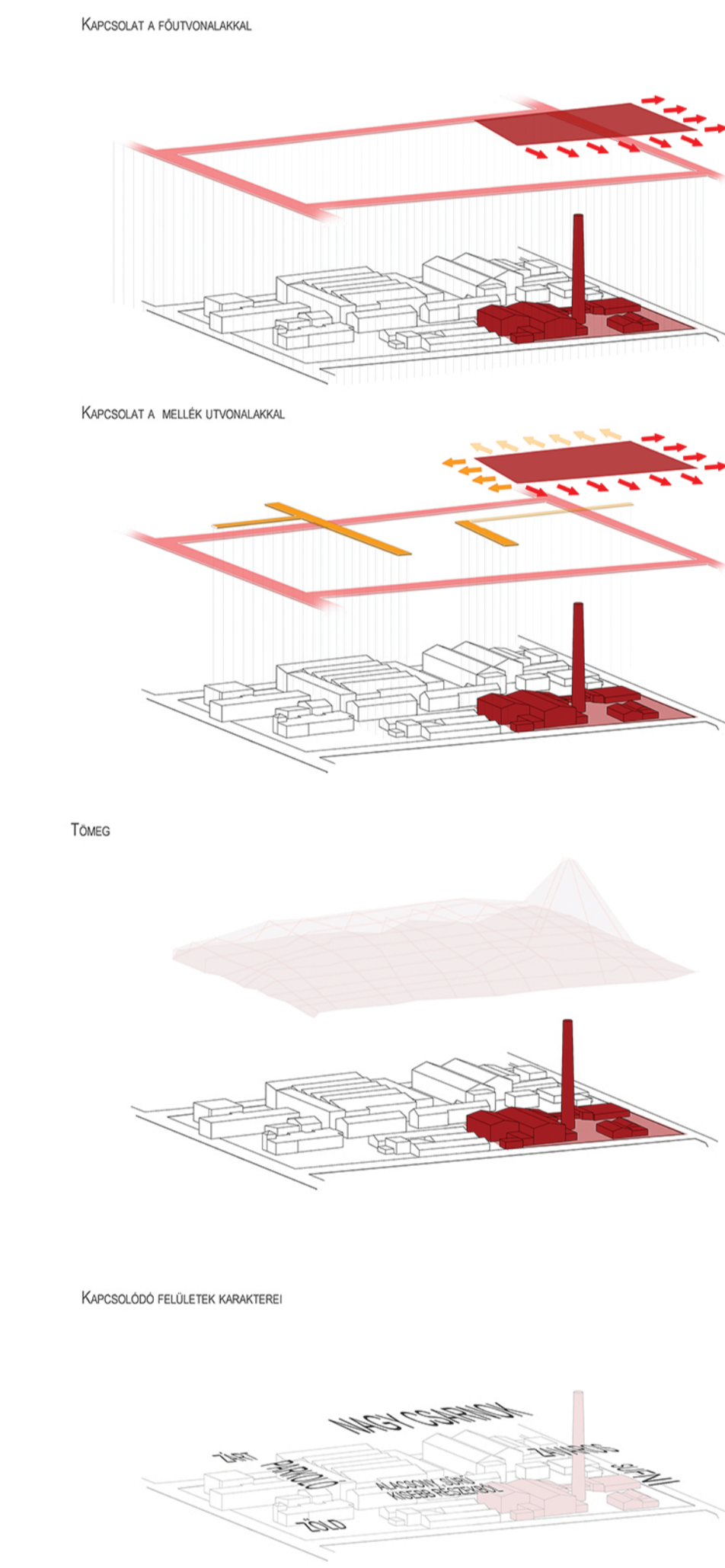
A foglalkoztató buborékok kétrétegű szerkezetek, a stégrendszer bővítele köré fűjva, a szükséges benti és kinti kapcsolatok ehhez kapcsolódó műanyag csődrókkal



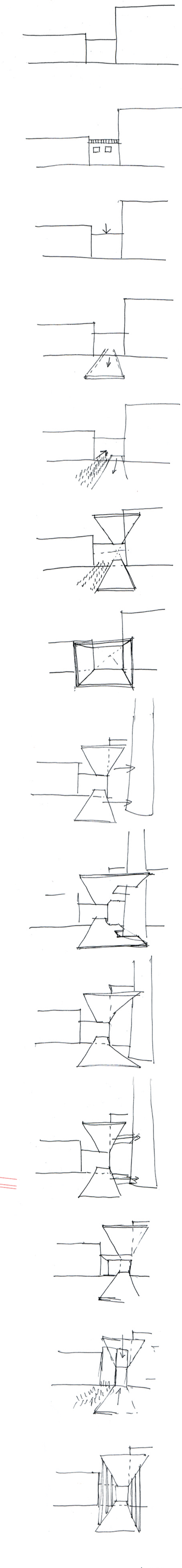
MAI GYEREKEK 80 % OLYAN MUNKAKÖRBE FOG DOLGOZNI, AMI NINCIS KITALÉLVA. OKTATNI...MIT?



- TERVEZÉSI ELVEK**
- BEKAPCSOLNI A HELYI ÉLETBE/OKTATÁSBA
 - TERÜLETRENDEZÉS
 - BONTÁS- MEGTARTÁS
 - ÚJ ÉS RÉGI EGYÜTT ÉLÉSE
 - NYITÁS A ZÖLD FELÉ
 - NYITÁS AZ IPARI ÖRÖKSÉG FELÉ
 - MEGKÖZELÍTHETŐSÉG, DE NEM KÖZPONTI HELYZET
 - ÁLLANDÓ + IDŐSZAKOS FUNKCIÓ



BEJÁRATI HELYZET



bejárati helyzet megtalálása

bejárati jelenlegi állapot

hangsúly idehelyezése, jelenlegi toldás elbontása

bejárati szituációját a bentihez hasonló struktúra kifuttatása

struktúra ki- kert befuttatása

alsó- felső híd kialakítás lent bejárat fent kilátás

doboz szerű bejárati elem

kapcsolat a kéménnyel

ráharapás a kéményre

kémény felé fordulás

elhúzás de kapcsolat

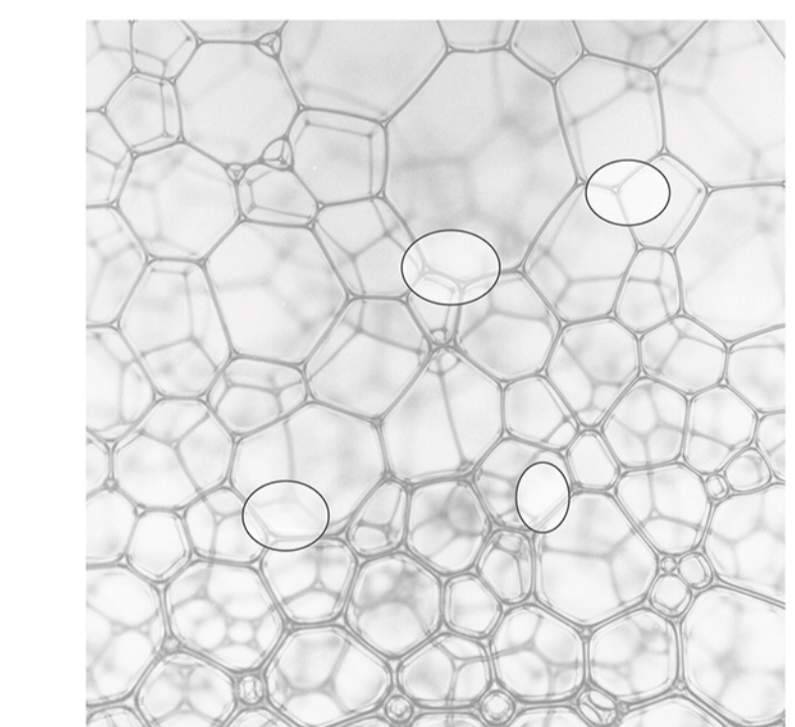
bejárati elem húzása befelé a bejárati fal beljebb tolódik

fenti és lenti rész egyben kezelése

alátámasztások a szélen

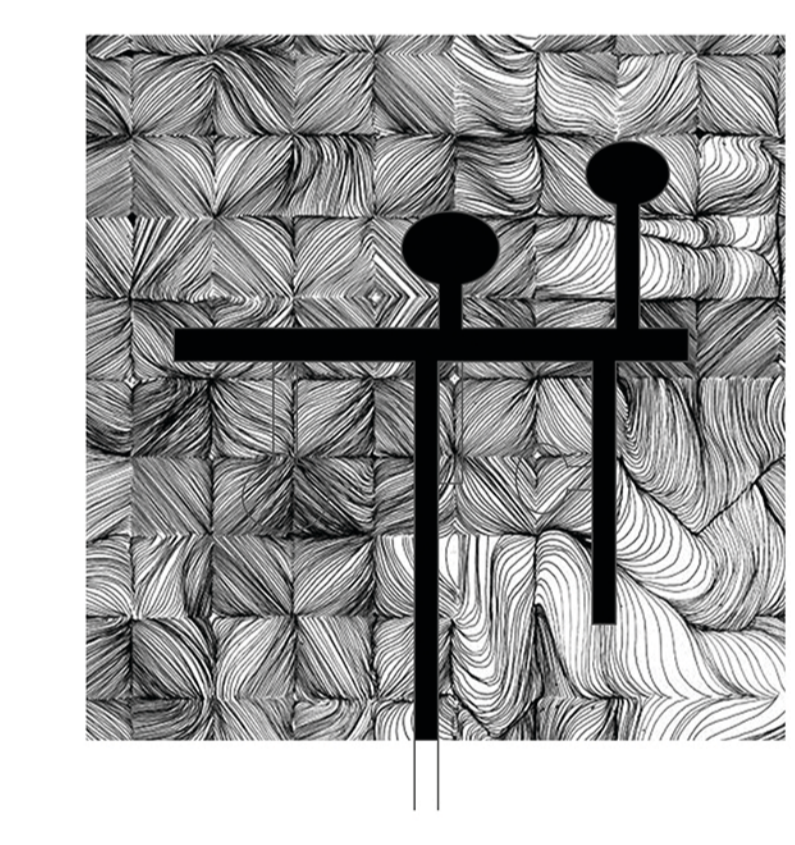
alátámasztások elhúzva a zódsávban- szabad híd, mellette sűrű zódsáv

zöld fent és lent, rácsos zódsáv fenti részen



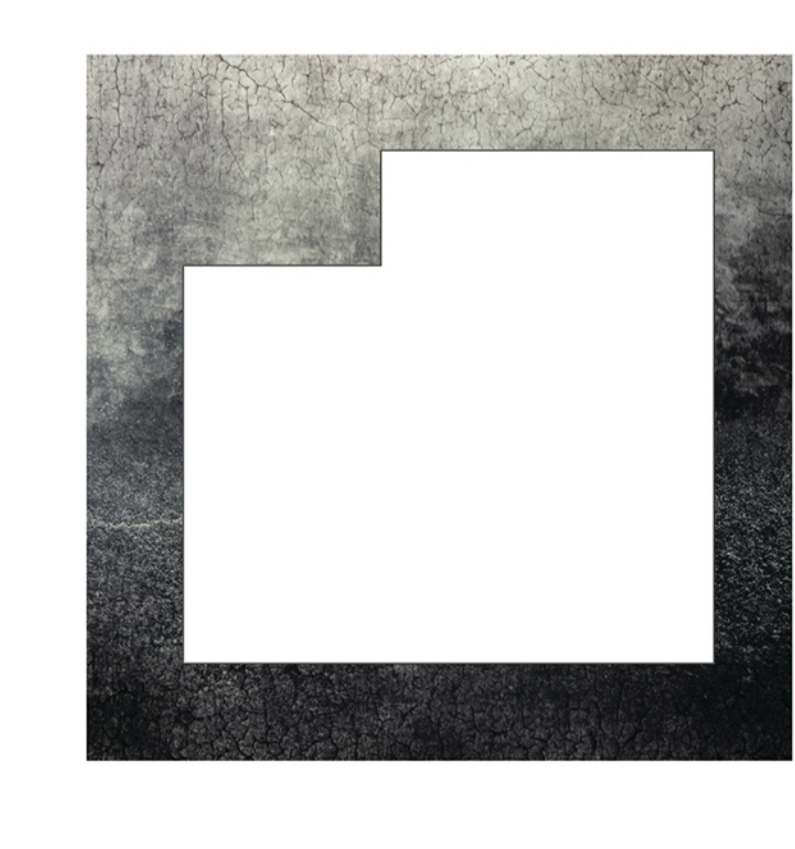
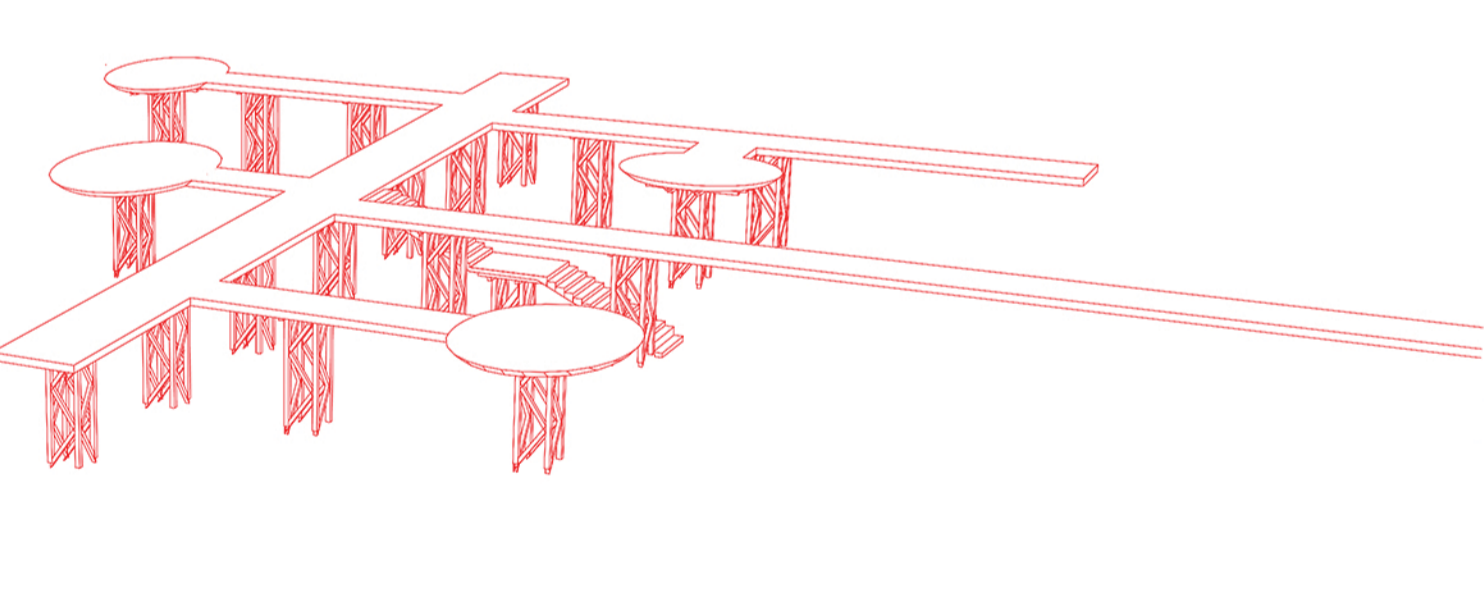
LEHATÁROLÓ, DE NEM LEVÁLASZTÓ

foglalkoztató lehatárolása a legpuhább réteg, hiszen ennek az új oktatási módszernek a célja, hogy képessé tegye a gyerekeket az állandó változáshoz való alkalmazkodásra



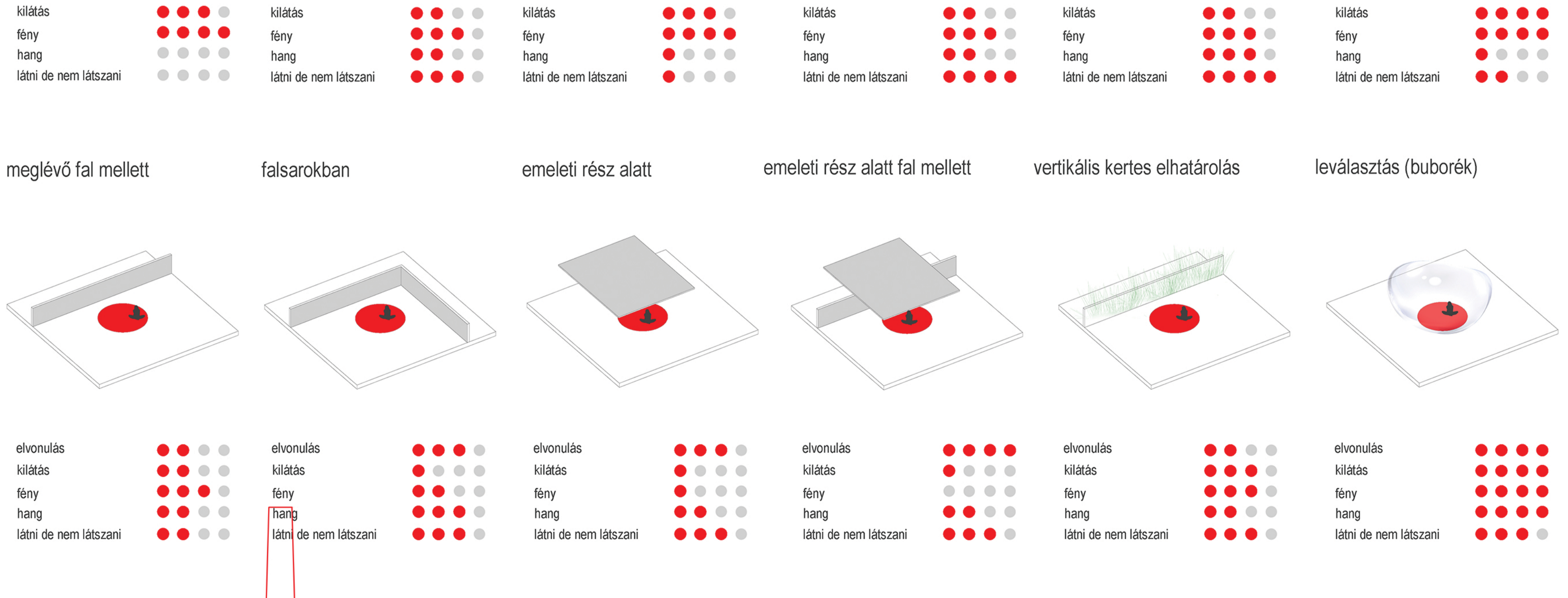
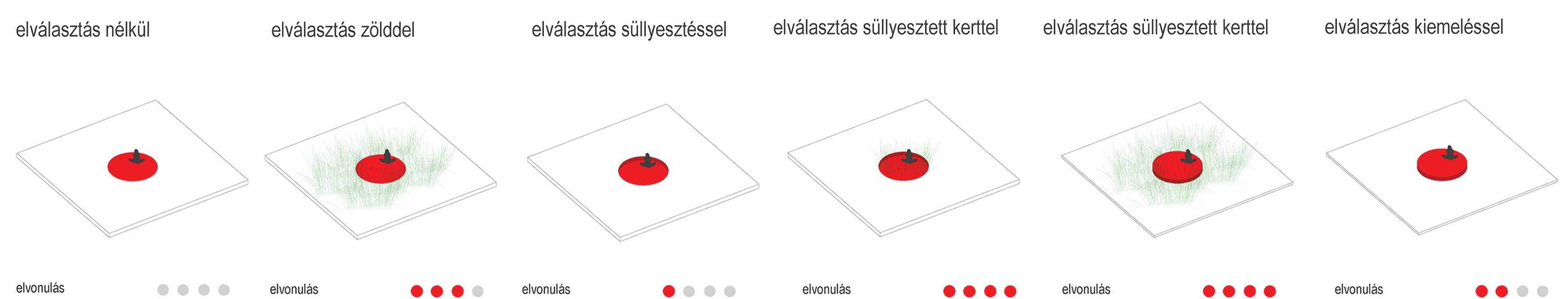
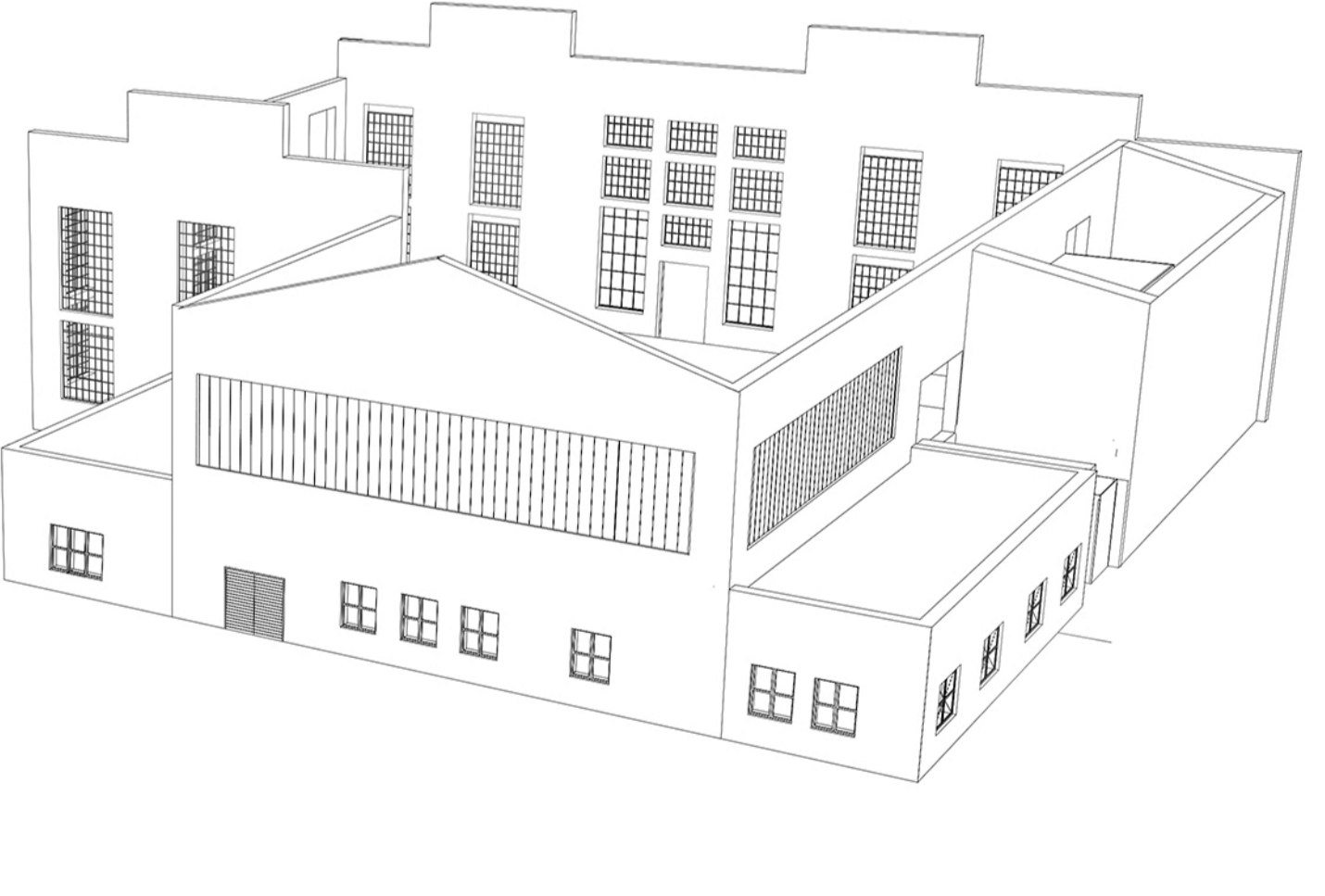
SZERVEZŐ HÍDRENDSZER

épülettől eltartva és szintben is elemelve egy fa stégrendszer szervezi a teret, és különböző téri szituációkat, átátásokat hoz létre fent és lent, ezzel az új funkció, a kreatív oktatás központ számára létre hoz differenciált tereket



KEMÉNY KERET

a meglévő épület, mint a legkeményebb réteg, képes befogadni az új funkciót



HIDRENDSZER ALÁTÁMASZTÁSA



hid emelt helyzetben

felfüggesztve a tartószerkezethez

magas, egyben korlátot is képező gerendák közé fogva

középen alátámasztva

két oldalt letámasztva

öntöttvas tölcserű szerű oszlop

egymáshoz kötött építési mód