

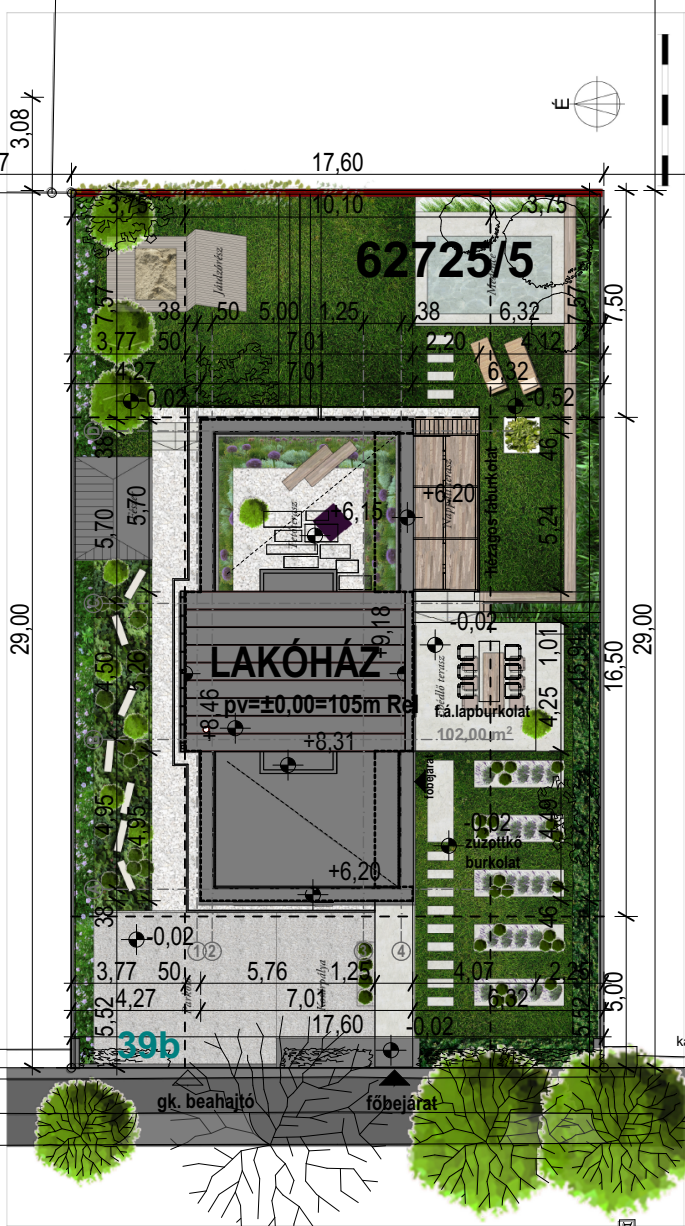
ereszmagasság: 109,39
 gerincmagasság: 112,76
39a
LAKÓHÁZ
 F+T

62725/2

26,55

39c
 gerincmagasság: 113,32
 ereszmagasság: 109,12
LAKÓHÁZ
 F+T
 108,52
 terasz magassága:

62725/3



62725/4
 BEÉPÍTENDŐ
 TELEK

62719

37
LAKÓHÁZ

aszf. kerítés
 05.00 +
 kapu

Bercsényi utca

(62609)

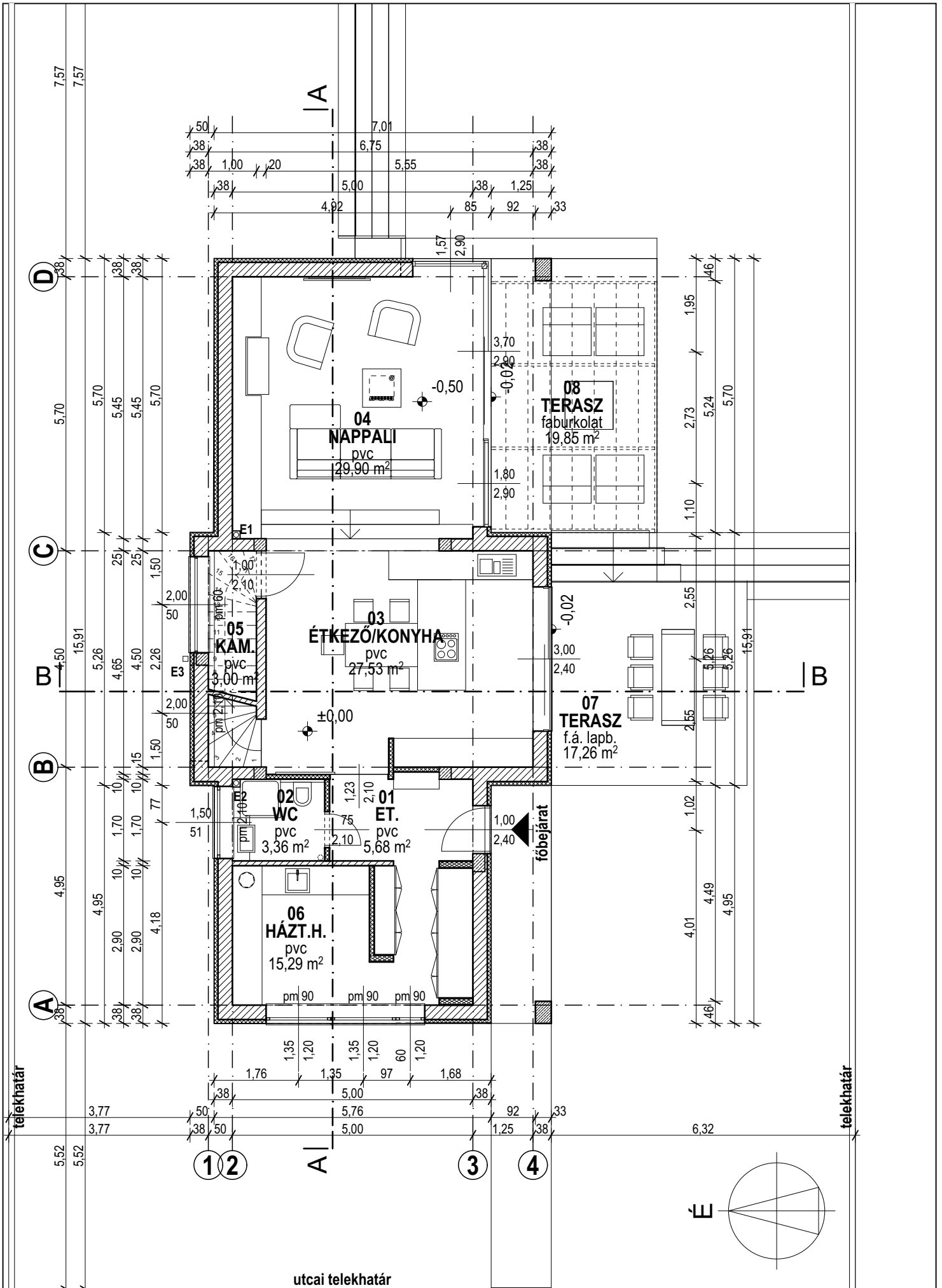
KOMPAKT LAKÓHÁZ
 Budapest, III. ker.

Helyszínrajz
 Építész: Schmolcz Gabriella okl. és
 Perényi László okl. építészmérnök

M=1:250

É-1





KOMPAKT LAKÓHÁZ

Budapest, III. ker.

Földszint
 Építész: Schmolcz Gabriella okl. és
 Perényi László okl. építészmérnök

M=1:100
 É-2

telekhatár

telekhatár

KOMPAKT LAKÓHÁZ

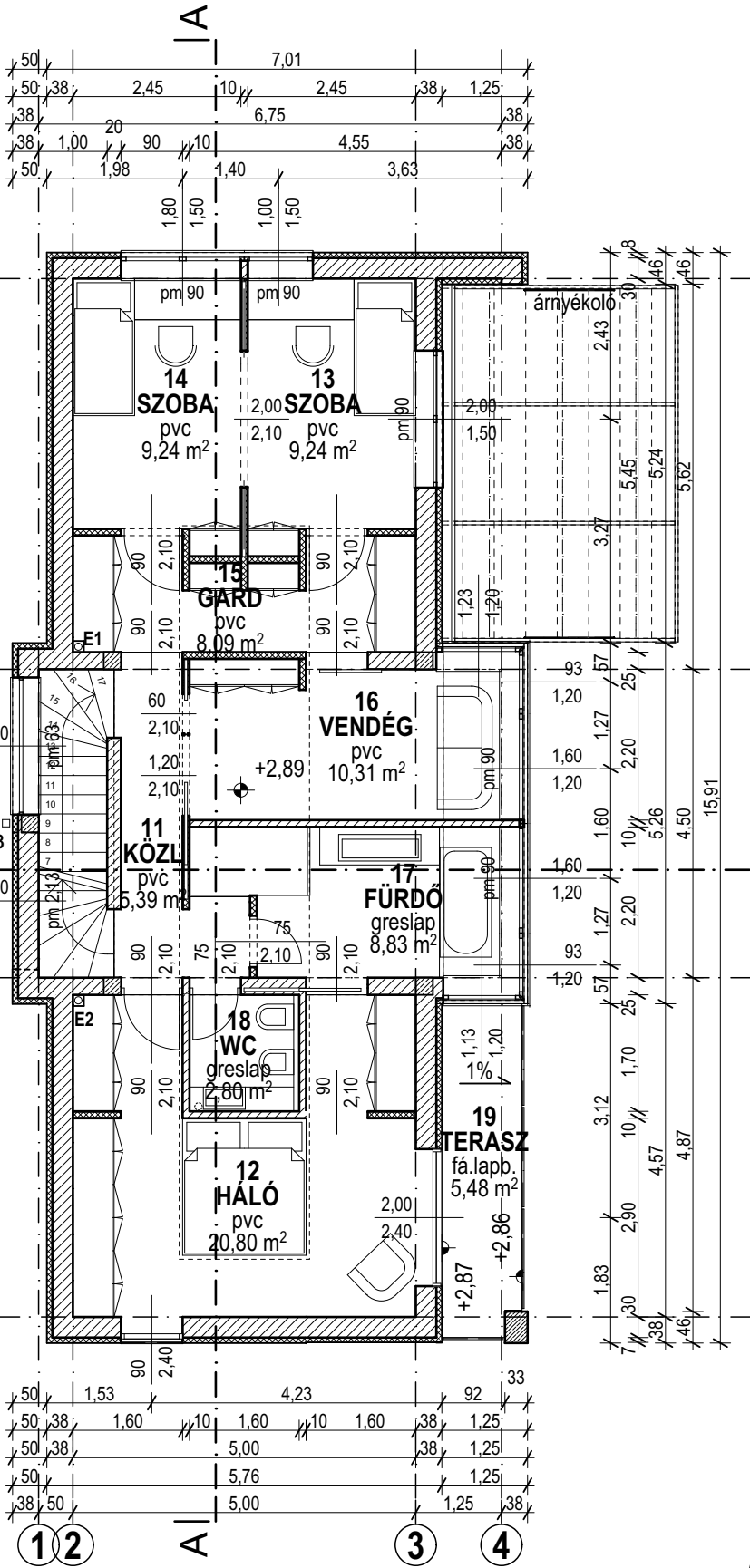
Budapest, III. ker.

Emelet

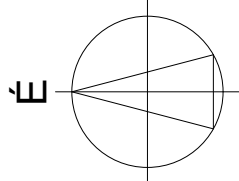
Építész: Schmölcz Gabriella okl. és
Perényi László okl. építészmérnök

M=1:100

É-3

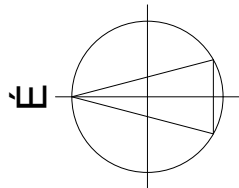
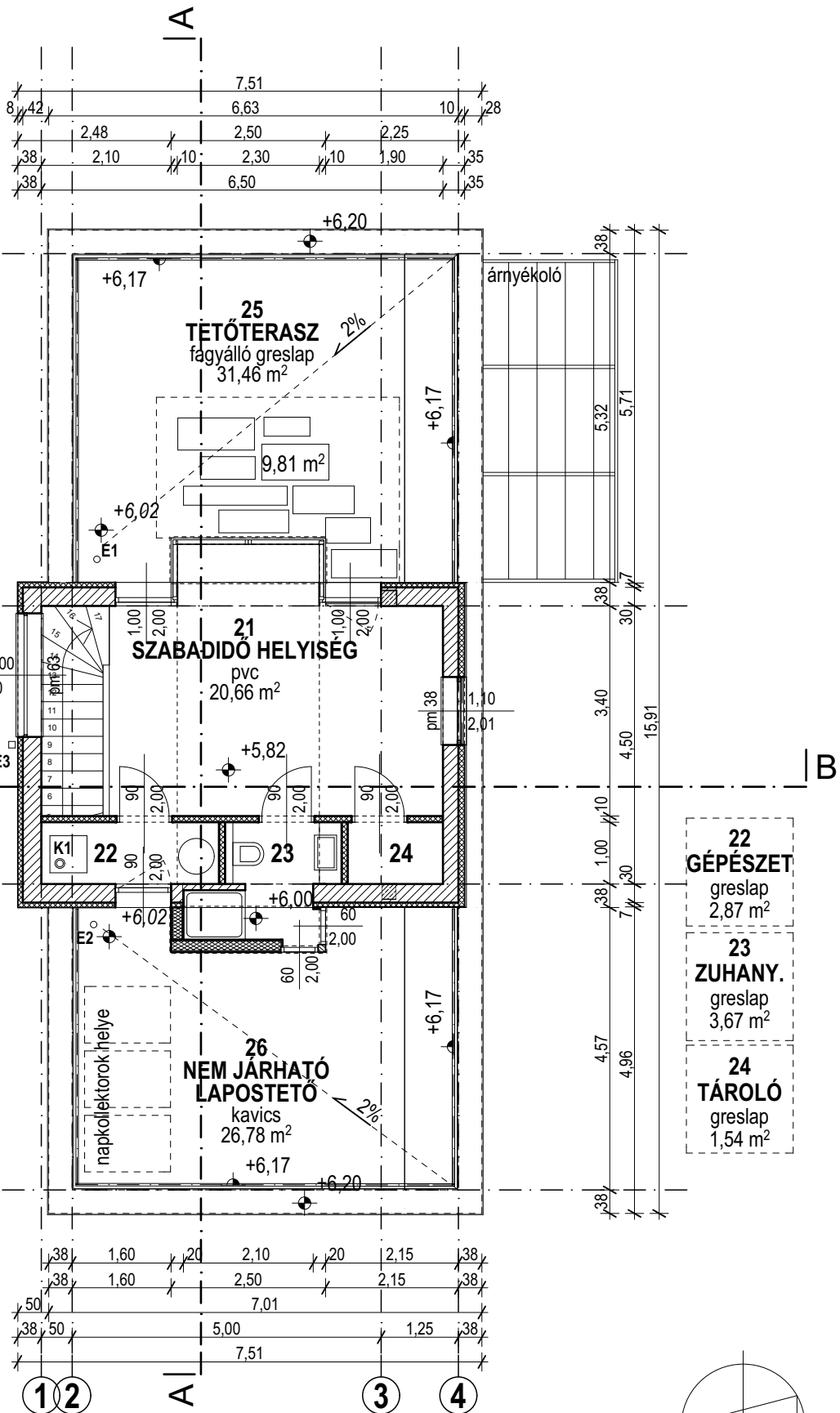


utcai telekhatár



telekhatár

telekhatár



KOMPAKT LAKÓHÁZ
Budapest, III. ker.

Tetőtér

Építész: Schmolcz Gabriella okl. és
Perényi László okl. építészmérnök

M=1:100

É-4



Padlószerkezetek:

P1 - talajon fekvő padló, alsó szint padlószerkezete

- 1,0 cm aljzatkiegyenlítés + PVC burkolat
- 7,0 cm aljzatbeton
- 1 rtg. PE fólia technológiai szigetelés
- 7,0 cm lépésálló hőszigetelés
- 1,0 cm homokterítés
- 1 rtg. talajnedvesség elleni bitumenes vízszigetelés
- 1 rtg. bitumenes kellősítés
- 13,0 cm vasalt aljzatlemez
- 1 rtg. dombornyomott lemez technológiai réteg
- 20,0 cm tömörített kavicságyazat
- termett talaj

P2 - közbenső padlószerkezet

- 2,0 cm aljzatkiegyenlítés + ragasztott lapburkolat/PVC
- 8,0 cm aljzatbeton
- 1 rtg. PE fólia technológiai szigetelés
- 2,0 cm lépésálló hőszigetelés, úsztató réteg
- 16,0 cm monolit vasbeton födém, alsó részén glettelve
- 2 rtg. mennyezetfestés választandó színben

Falszerkezetek:

F1 - általános falszerkezet

- 0,5 cm homlokzati vékonyvakolat választandó színben
- 1 rtg. üvegszövet háló a hőszigeteléshez glettelve
- 8,0 cm homlokzati hőszigetelés
- 30,0 cm Porotherm 30 falazóblokk
- 1,5 cm belső vakolat glettelve
- 2 rtg. beltéri festés választandó színben

F2 - bejárat melletti falszerkezet

- 2,0 cm homlokzati faburkolat
- 3,0/5,0 cm lécezés
- 5,0 cm homlokzati hőszigetelés, közte 5/5 cm-es párnafák
- 25,0 cm Porotherm 25 falazóblokk
- 1,5 cm belső vakolat glettelve
- 2 rtg. beltéri festés választandó színben

Tetőszerkezetek:

T1 - fémlemezű rétegrendje

- Rhein zinc kettős állókorcos fémlemez fedés, Blue-grey, lemezvastagság 0,7 mm, korctávolság 600 mm a korcokban mindenütt korctömítő szalag
- 1 rtg. fóliakaszírozású szellőző alátétzőnyeg
- 2,4 cm deszkázat
- 5,0/7,5 cm lécezés a szarufákhoz rögzítve
- 1 rtg. Pe fólia
- 12,0/15,0 cm-es szarufák
- légrés
- 15,0+5,0 cm hőszigetelés
- 1 rtg. Pe fólia párazáró réteg
- 15 cm Vb lemez
- 1 rtg. alapozó réteg
- 2 rtg. beltéri festés

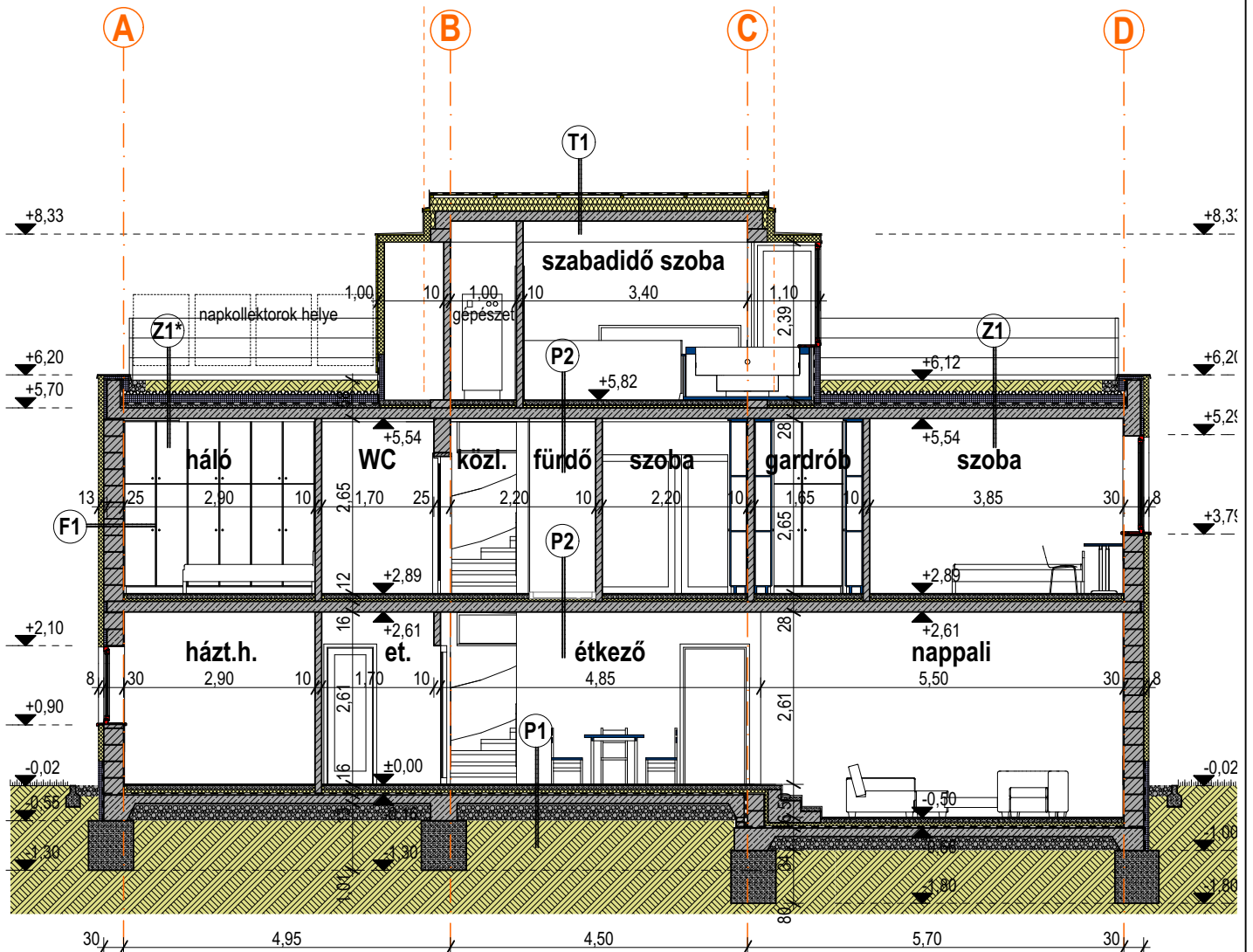
Lapostető szerkezetei:

Z1 - felintenzív zöldtető

- talajtakaró növényzet
- 10,0-14,0 cm SRM különleges ültetőközeg
- 1 rtg. VLF-150 geotextília szűrőréteg
- 4,0 cm Diadrain-40 kétoldalt dombornyomott lemez felületszivárgó
- 20,0 cm extrudált PS-hab lemez hőszigetelés
- 1 rtg. VLU-300 bitumenálló mechanikai védő- és elválasztó réteg
- 1 rtg. gyökérálló csapadékvíz elleni bitumenes vízszigetelés
- 1 rtg. csapadékvíz elleni bitumenes vízszigetelés
- 1 rtg. bitumenes kellősítés
- 4,0-16,0 cm lejtetű 2 %-os lejtéssel
- 16,0 cm monolit vasbeton födém, alsó részén glettelve
- 2 rtg. mennyezetfestés választandó színben

Z1* - kavicsos lapostető

- 4,0-13,0 cm kavics
- 1 rtg. védő- és elválasztó réteg
- 2 rtg. csapadékvíz elleni bitumenes vízszigetelés
- 1 rtg. bitumenes kellősítés
- 15,0 cm expandált PS-hab lemez hőszigetelés
- 5,0-13,0 cm expandált PS-hab lemez ékhőszigetelés 2 %-os lejtéssel
- 16,0 cm monolit vasbeton födém, alsó részén glettelve
- 2 rtg. mennyezetfestés választandó színben



KOMPAKT LAKÓHÁZ
Budapest, III. ker.

Hosszmetszet

Építész: Schmolcz Gabriella okl. és
Perényi László okl. építészmérnök

M=1:100

É-5



Padlószerkezetek:

P1 - talajon fekvő padló, alsó szint padlószerkezete

- 1,0 cm aljzatkiegyenlítés + PVC burkolat
- 7,0 cm aljzatbeton
- 1 rtg. PE fólia technológiai szigetelés
- 7,0 cm lépésálló hőszigetelés
- 1,0 cm homokterítés
- 1 rtg. talajnedvesség elleni bitumenes vízszigetelés
- 1 rtg. bitumenes kellősítés
- 13,0 cm vasalt aljzatlemez
- 1 rtg. dombornyomott lemez technológiai réteg
- 20,0 cm tömörített kavicsagyazat termert talaj

P2 - közbenső padlószerkezet

- 2,0 cm aljzatkiegyenlítés + ragasztott lapburkolat/PVC
- 8,0 cm aljzatbeton
- 1 rtg. PE fólia technológiai szigetelés
- 2,0 cm lépésálló hőszigetelés, úszató réteg
- 16,0 cm monolit vasbeton födém, alsó részén glettelve
- 2 rtg. mennyezetfestés választandó színben

Falszerkezetek:

F1 - általános falszerkezet

- 0,5 cm homlokzati vékonyvakolat választandó színben
- 1 rtg. üvegszövet háló a hőszigeteléshez glettelve
- 8,0 cm homlokzati hőszigetelés
- 30,0 cm Porotherm 30 falazóblokk
- 1,5 cm belső vakolat glettelve
- 2 rtg. beltéri festés választandó színben

F2 - bejárat melletti falszerkezet

- 2,0 cm homlokzati faburkolat
- 3,0/5,0 cm lécezés
- 5,0 cm homlokzati hőszigetelés, közte 5/5 cm-es párnafák
- 25,0 cm Porotherm 25 falazóblokk
- 1,5 cm belső vakolat glettelve
- 2 rtg. beltéri festés választandó színben

Tetőszerkezetek:

T1 - fémlemezű rétegrendje

- Rheinzink kettős állókorcos fémlemez fedés, Blue-grey, lemezvastagság 0,7 mm, korctávolság 600 mm a korcokban mindenütt korctömítő szalag
- 1 rtg. fóliakaszírozású szellőző alátétzőnyeg
- 2,4 cm deszkázat
- 5,0/7,5 cm lécezés a szarufákhoz rögzítve
- 1 rtg. PE fólia
- 12,0/15,0 cm-es szarufák légrés
- 15,0+5,0 cm hőszigetelés
- 1 rtg. PE fólia párazáró réteg
- 15 cm Vb lemez
- 1 rtg. alapozó réteg
- 2 rtg. beltéri festés

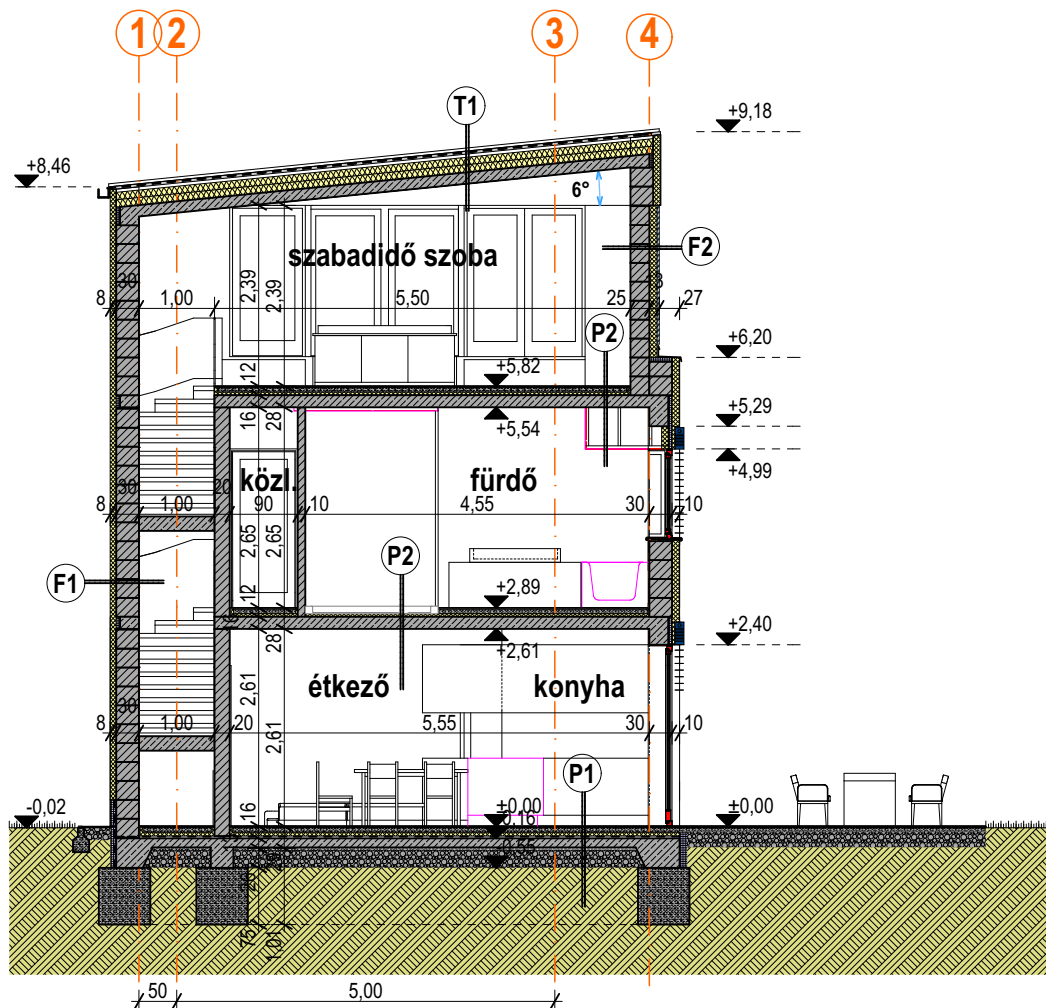
Lapostető szerkezetei:

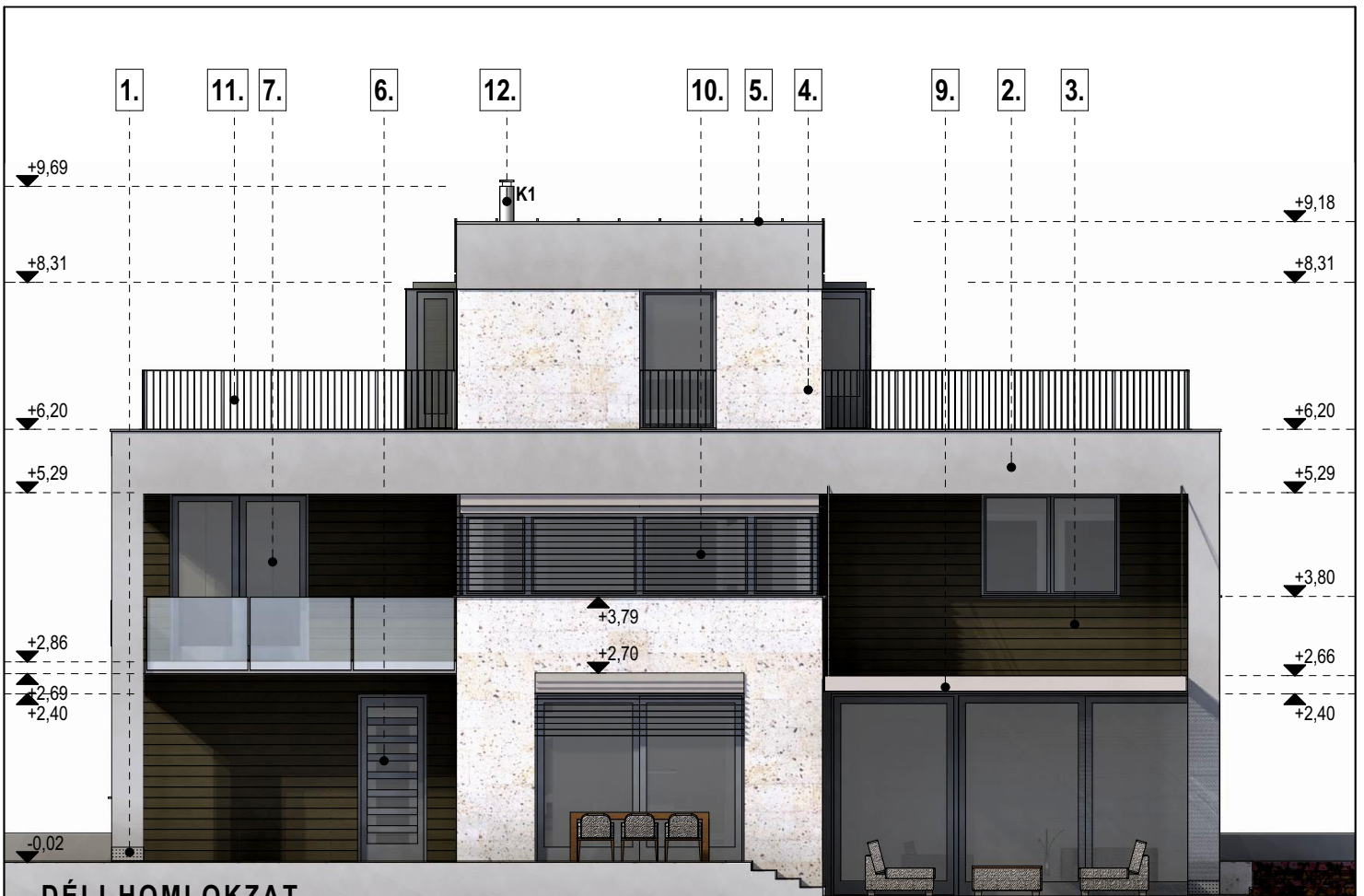
Z1 - félintenzív zöldtető

- talajtakaró növényzet
- 10,0-14,0 cm SRM különleges ültetőközeg
- 1 rtg. VLF-150 geotextília szűrőréteg
- 4,0 cm Diadrain-40 kétoldalt dombornyomott lemez felületszivargó
- 20,0 cm extrudált PS-hab lemez hőszigetelés
- 1 rtg. VLU-300 bitumenálló mechanikai védő- és elválasztó réteg
- 1 rtg. gyökérálló csapadékvíz elleni bitumenes vízszigetelés
- 1 rtg. csapadékvíz elleni bitumenes vízszigetelés
- 1 rtg. bitumenes kellősítés
- 4,0-16,0 cm lejtetű 2 %-os lejtéssel
- 16,0 cm monolit vasbeton födém, alsó részén glettelve
- 2 rtg. mennyezetfestés választandó színben

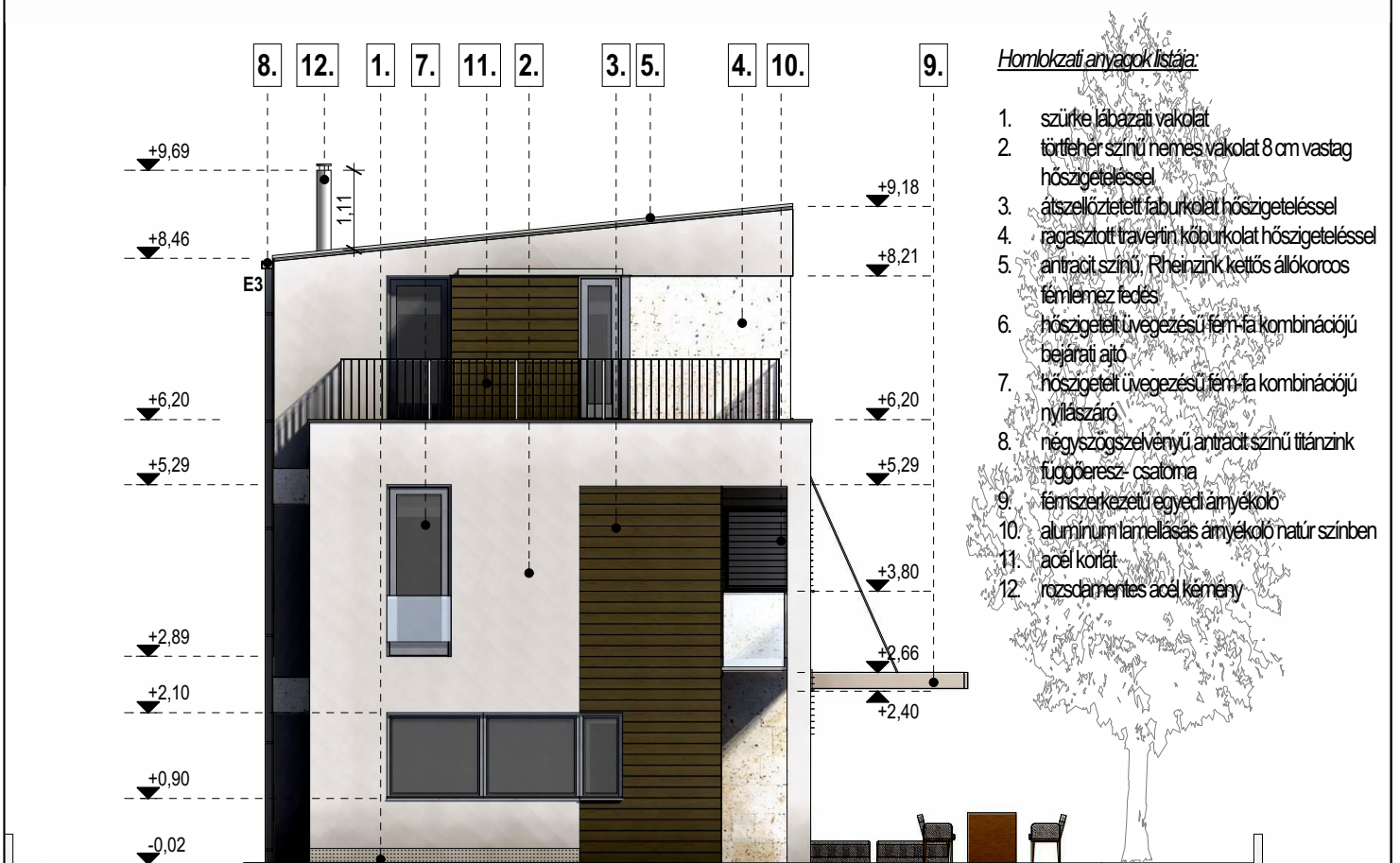
Z1* - kavicsos lapostető

- 4,0-13,0 cm kavics
- 1 rtg. védő- és elválasztó réteg
- 2 rtg. csapadékvíz elleni bitumenes vízszigetelés
- 1 rtg. bitumenes kellősítés
- 15,0 cm expandált PS-hab lemez hőszigetelés
- 5,0-13,0 cm expandált PS-hab lemez ékhőszigetelés 2 %-os lejtéssel
- 16,0 cm monolit vasbeton födém, alsó részén glettelve
- 2 rtg. mennyezetfestés választandó színben





DÉLI HOMLOKZAT



NYUGATI/UTCAI HOMLOKZAT

Homlokzati anyagok listája:

1. szürke lábazati vakolat
2. törtfehér színű nemes vakolat 8 cm vastag hőszigeteléssel
3. átszellőztetett faburkolat hőszigeteléssel
4. ragasztott travertin kőburkolat hőszigeteléssel
5. antracit színű, Rheinzink kettős állókörös fémlémez fedés
6. hőszigetelt üvegezésű fém-fa kombinációjú bejárati ajtó
7. hőszigetelt üvegezésű fém-fa kombinációjú nyílászáró
8. négyszögselvényű antracit színű titánzink függőeresz-csatoma
9. fém szerkezetű egyedi árnyékoló
10. alumínium lamellás árnyékoló natúr színben
11. acél kőrálló
12. rozsdamentes acél kemény

KOMPAKT LAKÓHÁZ
Budapest, III. ker.

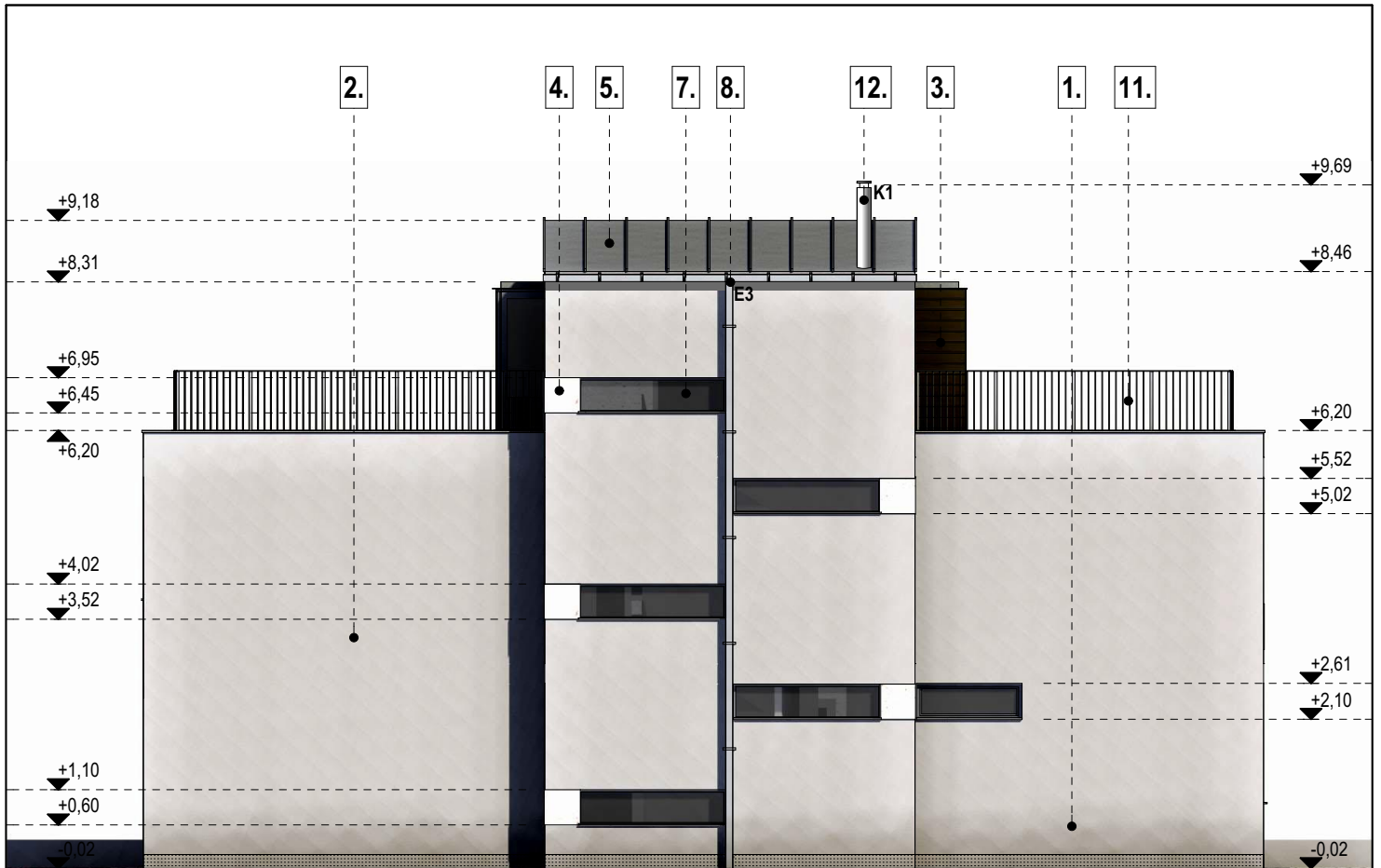
Déli / Nyugati homlokzat

M=1:100

Építész: Schmolcz Gabriella okl. és
Perényi László okl. építészmérnök

É-7

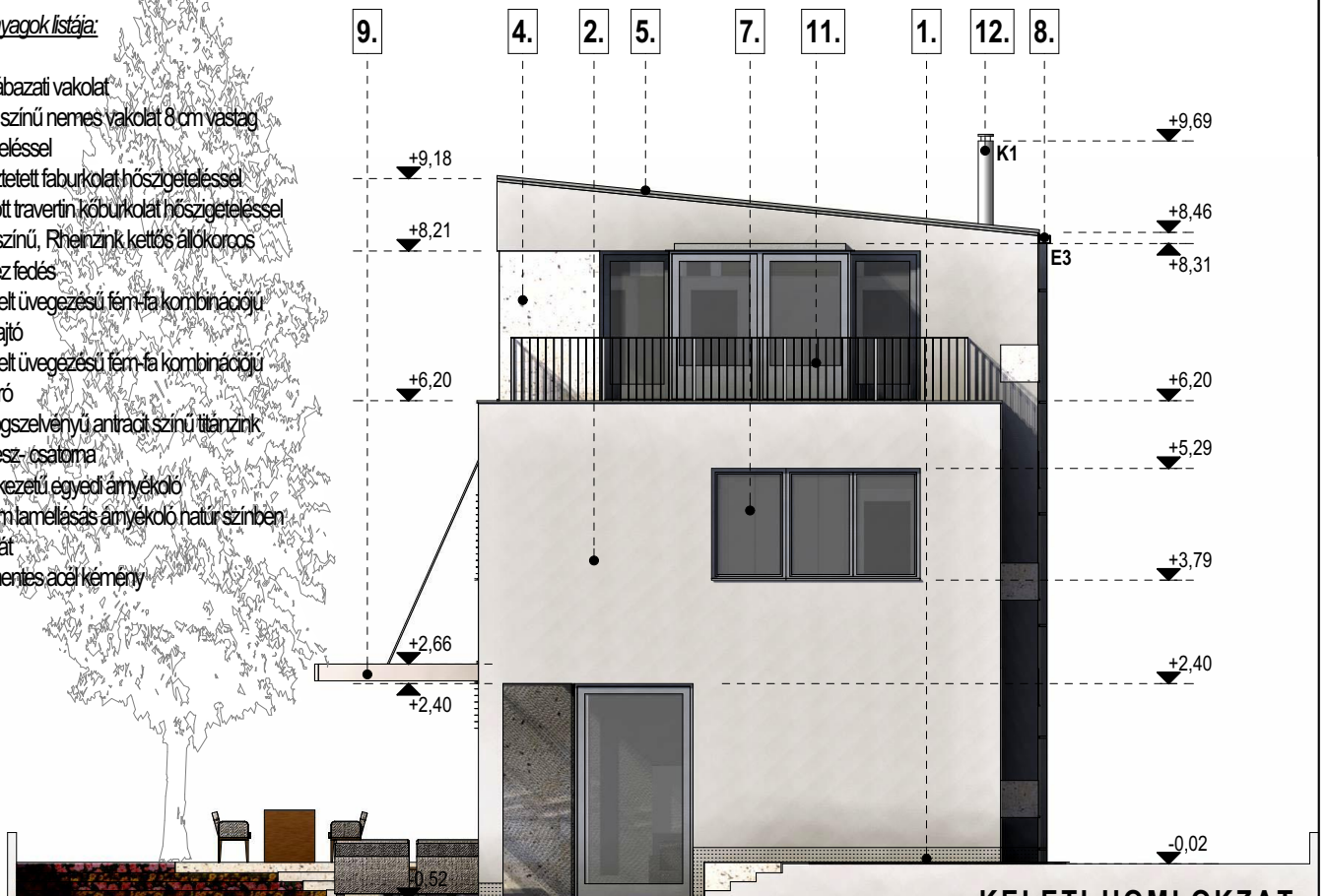




ÉSZAKI HOMLOKZAT

Homlokzati anyagok listája:

1. szürke lábazzati vakolat
2. törféher színű nemes vakolat 8 cm vastag hőszigeteléssel
3. átszellőztetett faburkolat hőszigeteléssel
4. ragasztott travertin kőburkolat hőszigeteléssel
5. antracit színű, Rheinzink kettős állókoros fémlemez fedés
6. hőszigetelt üvegezésű fém-fa kombinációjú bejárati ajtó
7. hőszigetelt üvegezésű fém-fa kombinációjú nyílászáró
8. négyzetcselvényű antracit színű titánzink függőeresz-csatoma
9. fémszerkezetű egyedi ámyékoló
10. alumínium lamellás ámyékoló natur színben
11. acél korlát
12. rozsdamentes acél kemény



KELETI HOMLOKZAT

KOMPAKT LAKÓHÁZ
Budapest, III. ker.

Északi / Keleti homlokzat

M=1:100

Építész: Schmölcz Gabriella okl. és
Perényi László okl. építészmérnök

É-8

