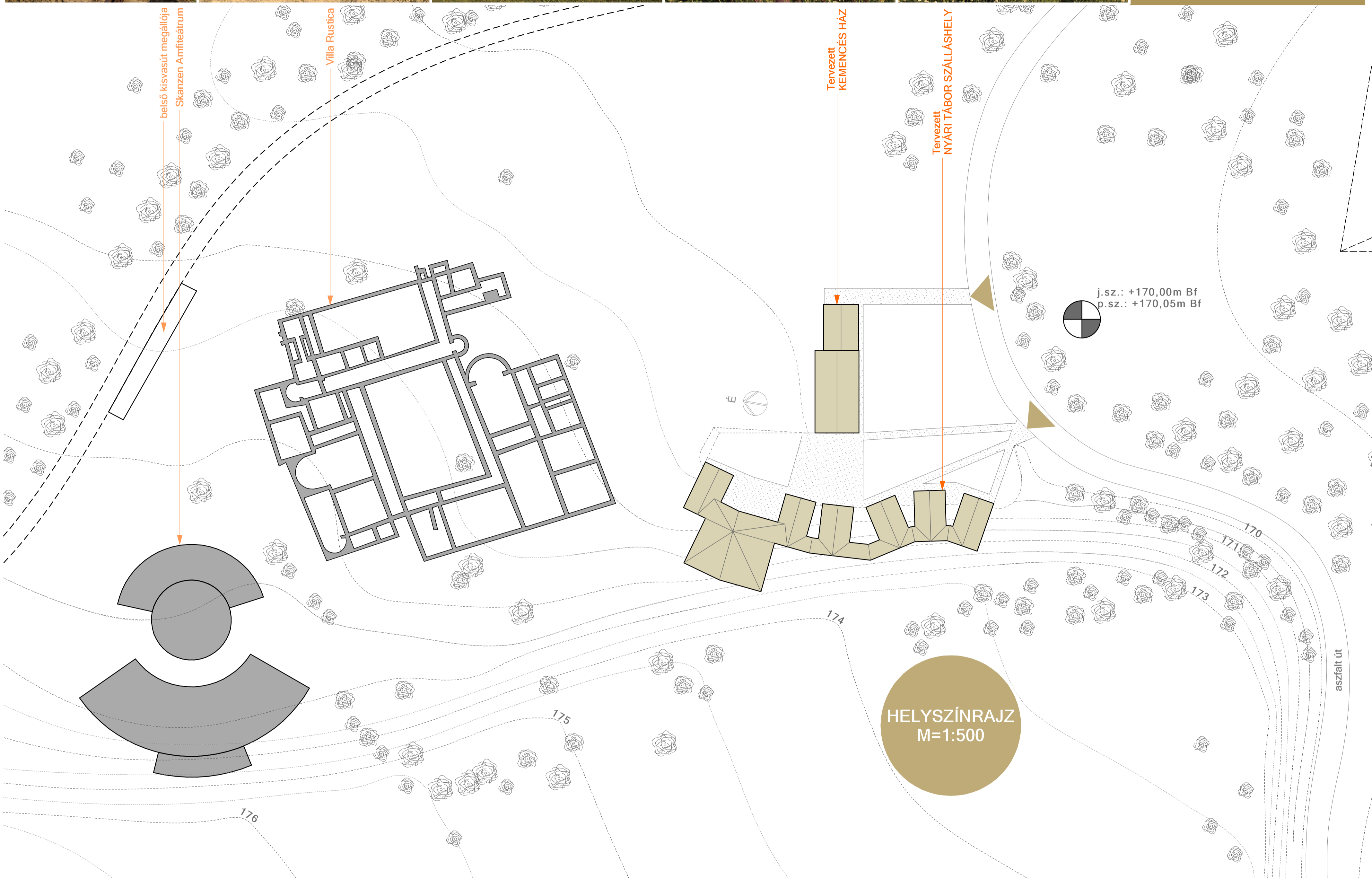
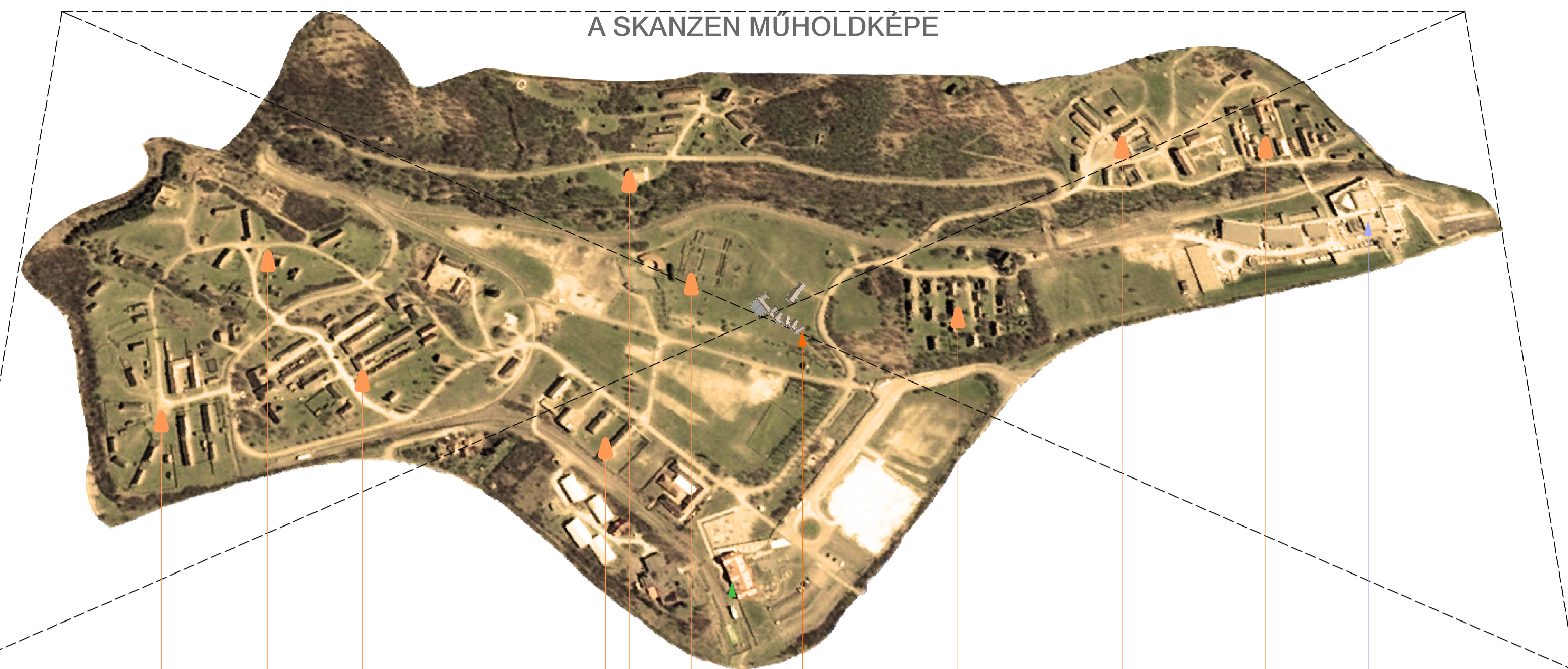


# A HELYSZÍN ÉS AZ ELHELYEZÉS ISMERTETÉSE, ELEMZÉSE



A Skanzen domborzatát tekintve igen változatos, kiválóan alkalmas arra, hogy az eltérő morfológiájú tájegységek jellegét bemutassa. A Visegrádi-hegységen belül a Pismány oldalában található. Szentendrén belül a Szarvashegy és a Sztaravoda városrészek fogják közre, melyek közigazgatásilag üdülőövezetnek minősülnek, de mára inkább már lakóházak találhatóak rajtuk. A Sztaravoda-patak keresztülfolyik rajta, amely így némileg kettévágja a területet. Területe 46 hektár. Délről a Pilisszentlászlón keresztül Visegrád irányába vezető hegyi út déli szakasza határolja.

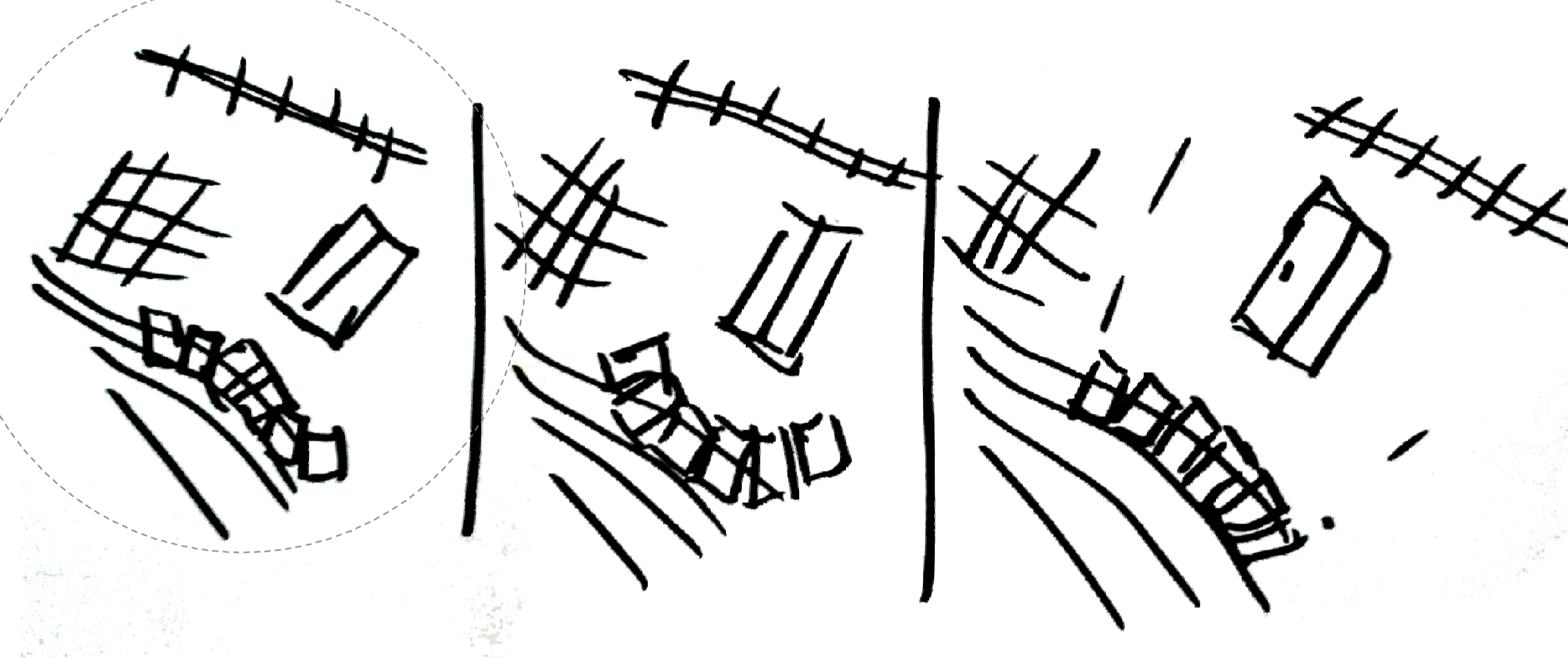


- Déli-Dunántúl
- Nyugat-Dunántúl
- Kisalföldi Tájegység
- Alföldi Mezőváros  
Bakony, Balaton-Felvidék
- Villa Rustica  
Főbejárati és parkolók  
Vasútiállomás
- Tervezett  
KEMENCÉS HÁZ és  
NYÁRI TÁBOR  
SZÁLLÁSHELY**
- Felső Tiszavidék
- Felföldi Mezőváros
- Észak-Magyarországi Falu
- Igazgatási épület  
Skanzen galéria  
Néprajzi látványár

Az Skanzen területén belül, alapvetően mértanilag is közepén helyezkedik el az érintett helyszín, ahová igény szerint kerülné az épület. Jelenleg ezen rész kihasználatlan, hasznosításra, beépítésre vár. Közvetlen környezetében északi irányban található a Villa Rustica romja és a Skanzen Amfiteátrum. Dél, délkelet felől a Felső Tiszavidék épületei határolják. Nyugatra, a részsű tetején található egy füves rét, amelyet nagyobb rendezvények idején hasznosítanak mobilis kiállítási eszközök vagy állatterelés részére.

A helyszín füves, virágos rét és részsű együttese, nagyobb méretű növényzet; fák, cserjék; elsősorban, néhol ligetes jelleggel találhatóak a környezetében. Az elhelyezés a Kemencés ház központi jellegét hivatott kiemelni, a tábort szálláshely épülete a részsűbe bújva fordul felé.

Az elrendezés már a korai, kézi skiccek idején kialakult.



## MADÁRTÁVLTAT ÉS MEGKÖZELÍTÉS

