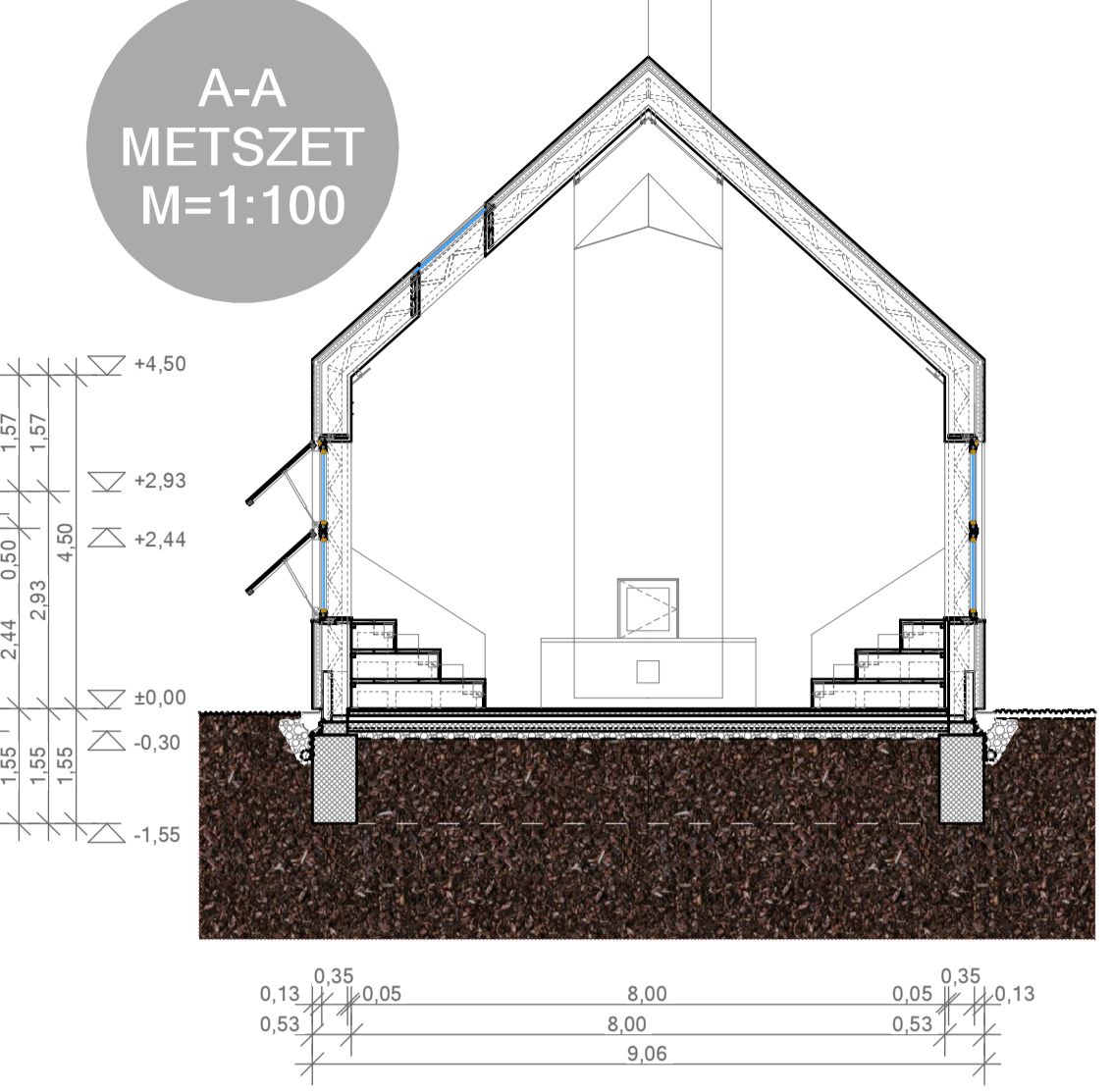
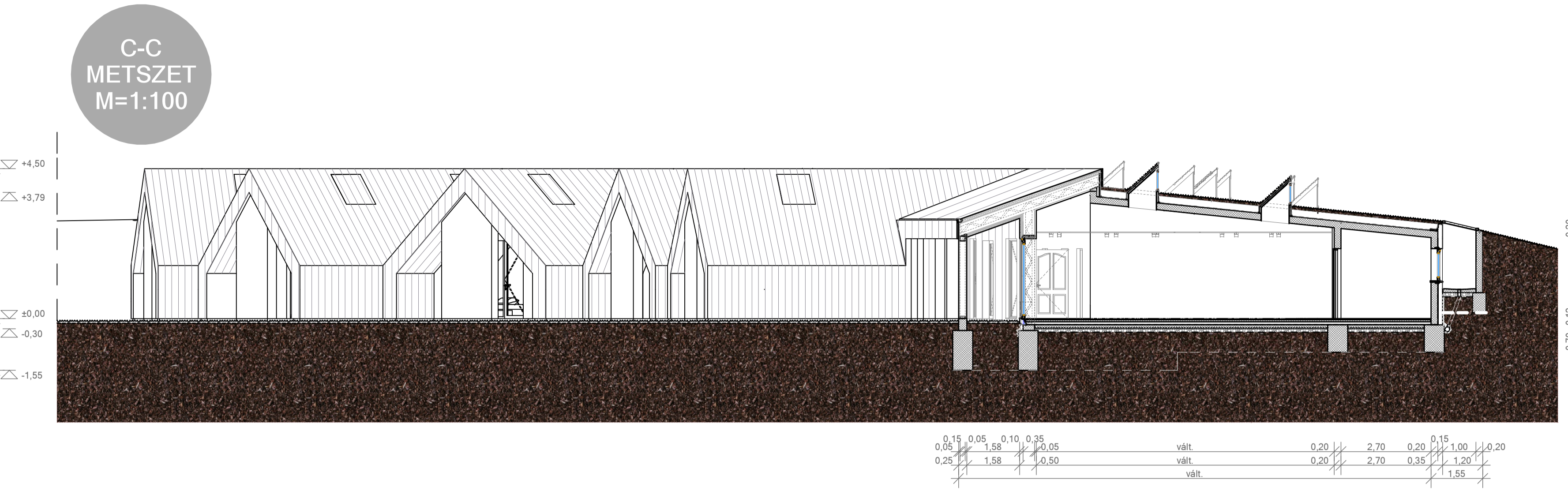
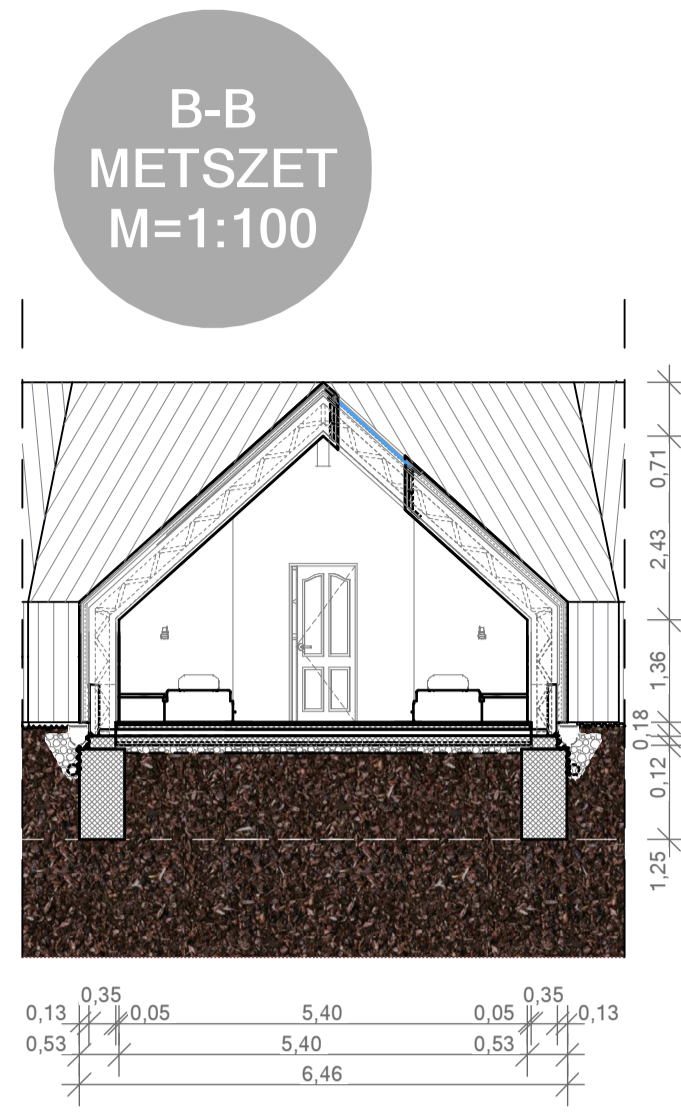


METSZETEK ÉS SZERKEZETI FELÉPÍTÉS ISMERTETÉSE



Az épületek fő szerkezetének általános leírása

A főépítési és a konzulensi igényeket is figyelembevéve a falazatok és a tetőszerkezetek kitöltő anyagaként a szalmából mellett döntöttem a tervezés során. (35x80x45cm befoglaló méret, ~10-16kg/bála, vályogtapasztalással 0,16-0,17 W/m2K hőátbocsátás.)

Tűvédelmi okokból mindkét oldala vályog patocsolást kap, de a burkolt jellegű tetőfedés miatt, és eleve a biztonságos csapadékvíz elvezetést elősegítendő, teljes értékű vízszigetelő, de páraáteresztő fólia kerül beiktatásra.

A szalmabálákat függőleges korrozóálló acél vagy fa tűskék kötik össze, ferde felületeken az alsó síkikon ritkított deszkázás alátámasztással.

A fő tartószerkezetek fa vagy acél, esetleg kombinált rácsostartó keretként hordják a terheket, melyeket vasbeton sávalapoknak adnak át.

A talajjal érintkező falazatok (támfal, lábazatok 50cm magasságig) vízszigeteléssel készülnek.

A csapadékvíz elvezetést a lábazatoknál kívülről elhelyezett vonalmenti folyókák és második biztosítékként drén rendszer biztosítja, lehetőleg a terepszint alatt elhelyezett gyűjtők fele.

A kemence és a kemény anyaga tömör téglá, felette puffertér alakítható ki, hasznosítandó a keletkező hőt.

A keménykürtőben átvezetett csövek segítségével a felfelé szálló hő a használati melegvíz termelést is elősegítheti.

A szálláshely épülete igény szerint többféle fűtési rendszerrel kialakítható, a gépészet számára a hely biztosított.

Korábbi, megvalósult példa képei Ausztriából. Jól látható a falszerkezet felületének kialakítása. A lényegi elv hasonló a tervezett épületeken is, de a burkolt tető miatt be kellett iktatni a teljes értékű vízszigetelést is.



A szükséges szalma, igaz, itt másképpen bálázva, nagy mennyiségben áll rendelkezésre a Skanzen területén.

- RÉTEGRENDK**
- Főfal 1v1/1v2**
Főfal térd rétegrendi kialakítása belülről kifelé:
-mezcolás
-5cm vályog patocsolás strukturál alapra, korrozóálló huzallal (letétlél továbbá:
-ritkított csolcs deszka szalmabála tartó bordázat)
-2cm vályog patocsolás strukturál alapra, korrozóálló huzallal
-csolcs deszka függőlegesen elhelyezve légrés (kivéve 1v2.)
-Dörken Delta-Fox Plus teljes értékű vízszigetelő lemez (kivéve 1v2.)
-csolcs deszka függőlegesen elhelyezve légrés
-zárlatbordázat vízszíntesen elhelyezve légrés
-külső deszka borítás, hővezetlő nagy tömörségű faanyagból kialakítva, fa csapókkal rögzítve (a falszerkezetek beépítés előtt Polylock Wood Transparent hőre habosodó égésképzelő festék kenést kapnak)
 - Főfal lábazatalnál rétegrendi kialakítása belülről kifelé:**
-mezcolás
-5cm vályog patocsolás strukturál alapra, korrozóálló huzallal (letétlél továbbá:
-ritkított csolcs deszka szalmabála tartó bordázat)
-2cm vályog patocsolás strukturál alapra, korrozóálló huzallal
-csolcs deszka függőlegesen elhelyezve légrés (kivéve 1v2.)
-Dörken Delta-Fox Plus teljes értékű vízszigetelő lemez (kivéve 1v2.)
-csolcs deszka függőlegesen elhelyezve légrés
-zárlatbordázat vízszíntesen elhelyezve légrés
-külső deszka borítás, hővezetlő nagy tömörségű faanyagból kialakítva, fa csapókkal rögzítve (a falszerkezetek beépítés előtt Polylock Wood Transparent hőre habosodó égésképzelő festék kenést kapnak)
 - Paticsolókereszt rétegrendje:**
-földön 0,5cm Premium Floor betonréteg 0,5cm csiszolással és polirozással (anyagban színezett)
-8cm vgy. legelőbb C16 minőségű aljzaton, Styrofoam Roofmate SL-A hőszigetelő (mértékelt szorít) (anyagban színezett)
-FDT védelmez (1,2mm vgy.)
-FDT Rhepanol HG lemez (leg. min. 1,5mm vgy.)
-8cm vgy. terhelhető avarnyi szálcs szelvéstől
-2 rétegű módifikált bitumenes vízszigetelés
-10cm vgy. legelőbb C16 minőségű vasalt aljzaton (mértékelt szorít)
-5cm szelvéstől
-5cm 95%-os tömörített kavics felt.
-betöltés/termet talaj
 - Zöldítő rétegrendje:**
-termet közeg helyi talajból
-Typar Pro 125 geotextília (125g/m²)
-20cm extrudált polisztirolhab, Styrofoam Roofmate SL-A hőszigetelő (mértékelt szorít) (anyagban színezett)
-FDT védelmez (1,2mm vgy.)
-FDT Rhepanol HG lemez (leg. min. 1,5mm vgy.)
-8cm vgy. terhelhető avarnyi szálcs szelvéstől
-2 rétegű módifikált bitumenes vízszigetelés
-10cm vgy. legelőbb C16 minőségű vasalt aljzaton (mértékelt szorít)
-5cm szelvéstől
-5cm 95%-os tömörített kavics felt.
-betöltés/termet talaj
 - Külső vályog fal:**
-mezcolás
-2,5cm vályog patocsolás strukturál alapra, korrozóálló huzallal
-2,5cm szalmabála kitöltő "falazat" fa tartószerkezet között
-2,5cm vályog patocsolás strukturál alapra, korrozóálló huzallal
 - Talajban lévő vasbeton fal rétegrendje:**
-hátsó mon. vö. falszerkezet bitumenes ragasztóréteg
-2 rétegű módifikált bitumenes vízszigetelés
-12cm XPS hőszigetelő lemez geotextília kaszálóval (+400kPa szorítás)
-termet talaj

- EGYÉB SZERKEZETI RÉSZEK KIALAKÍTÁSÁNAK LEÍRÁSAI**
- K1** Fűtési csatlakozás: A hővezetési csatlakozás, betonszalag, falazatok és a föld és oldalsó falak zártszerkezetének a falon át való átvezetése érdekében, a falon át való átvezetése érdekében, a falon át való átvezetése érdekében, a falon át való átvezetése érdekében.
 - K2** Földnyelvény csatlakozás: A zártszerkezet kialakítása érdekében, a földnyelvény csatlakozás kialakítása érdekében, a földnyelvény csatlakozás kialakítása érdekében, a földnyelvény csatlakozás kialakítása érdekében.
 - K3** Lábazat kialakítás: A lábazat kialakítás érdekében, a lábazat kialakítás érdekében, a lábazat kialakítás érdekében, a lábazat kialakítás érdekében.
 - K4** Lábazat kialakítás nyílászárónál: A lábazat kialakítás érdekében, a lábazat kialakítás érdekében, a lábazat kialakítás érdekében, a lábazat kialakítás érdekében.
 - K5** A zárlat vagy a természetes domborzat, és az ottani talajszinttel a földnyelvény csatlakozás kialakítása érdekében, a földnyelvény csatlakozás kialakítása érdekében, a földnyelvény csatlakozás kialakítása érdekében, a földnyelvény csatlakozás kialakítása érdekében.
 - K6** A kemény felületű szerkezet acél zártszerkezetű és kemény felületű szerkezetű, a földnyelvény csatlakozás kialakítása érdekében, a földnyelvény csatlakozás kialakítása érdekében, a földnyelvény csatlakozás kialakítása érdekében, a földnyelvény csatlakozás kialakítása érdekében.
 - K7** Az angoloknál, a földnyelvény csatlakozás kialakítása érdekében, a földnyelvény csatlakozás kialakítása érdekében, a földnyelvény csatlakozás kialakítása érdekében, a földnyelvény csatlakozás kialakítása érdekében.

