

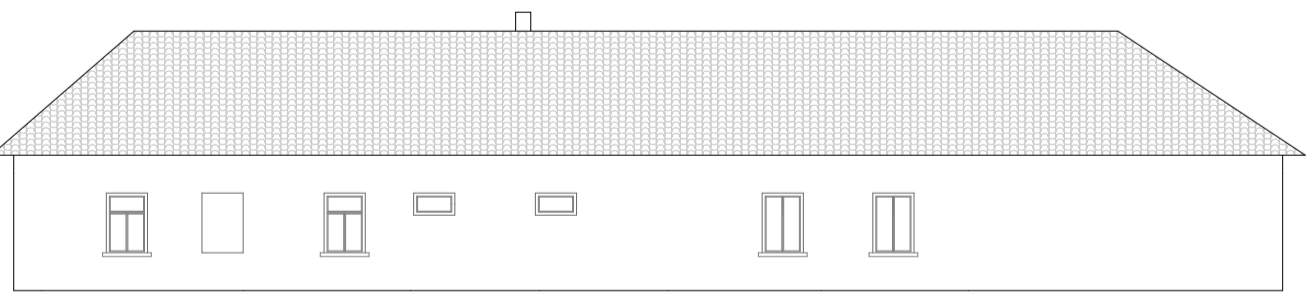
# meglévő épület



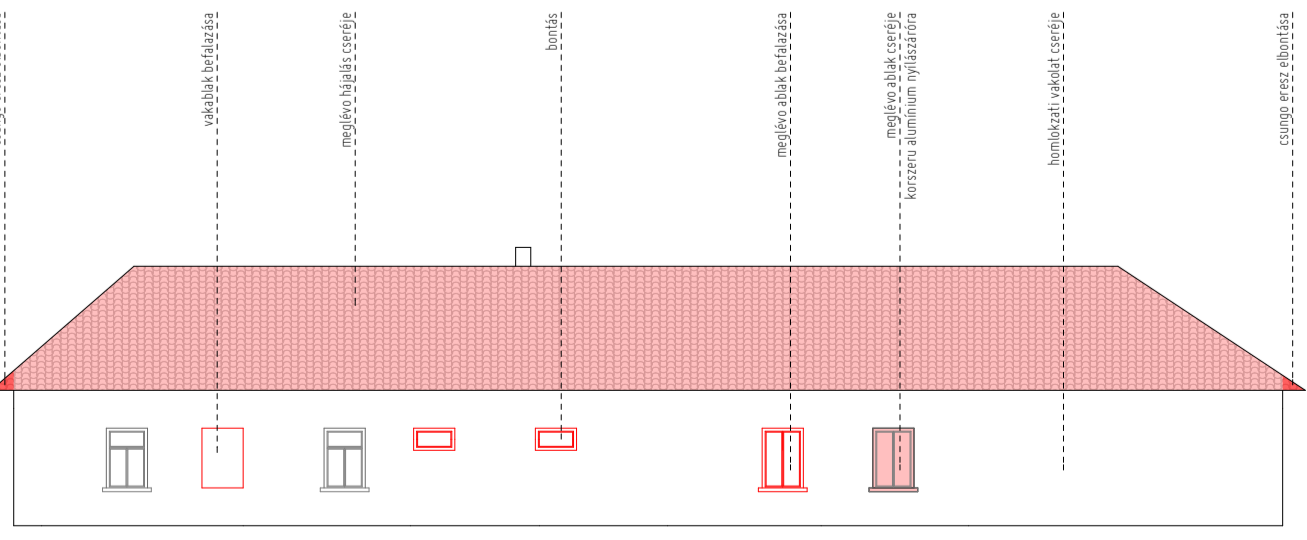
a volt tisztartói lakás épülete rossz állapotban van, felújítása indokolt, fontos szempont volt, hogy a rehabilitáció során minél kevesebb épületrészhez kelljen hozzányúlni, a fű tartófalakat mindenhol sikerült megőrizni, helyenként még a válaszfalak is eredeti helyükön maradtak, a jelenlegi állapotában használhatatlan tornác elbontásra kerül, és helyére új, fedett átmeneti tér készül, az az összenyitható, üvegezett folyosó megőrzi a tornác emlékét, azonban új funkcióval ruházza fel, rossz időben innen nyílnak a különböző helyiségek, míg nyáron egy nagy térként funkcionál és a kert szintje befolyik az épület mindennapi életébe, az épület főfőfő nemesvakolatot és fehér karcolt fémlemez héjalest kap, mely hatására homogén egységet képez az épület homlokzata és tetőskája, az épületen megjelenő módosítások illetve új szerkezetek markánsan eltérő megjelenést kapnak, így jelezve a régi és új szerkezetek viszonyát.



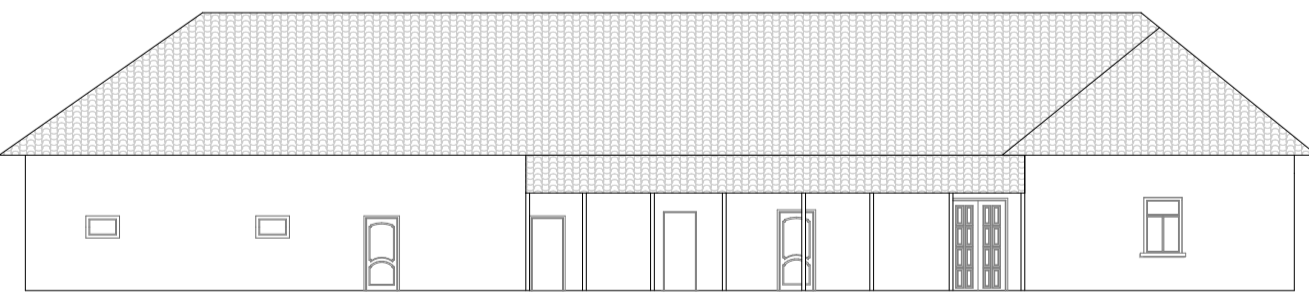
**HOMLOKZATOK** a meglévő állapot tükrözi az eltelt száz évet, az eredeti karakterét a homlokzatnak már csak nyomokban lehet megismerni, a helyreállítás során törekedtem az eredeti homlokzat adottságait figyelembe venni, az új, korszerű nyílászárók együtt élnek a réggel, mégis markánsan jelölik az új szerkezetek helyét az épületen, beépítésük vonalra a régi nyílászárók ritmusát követi, a régi gereblyás ablakok felújításra kerülnek, míg a régi szerkezeteken a fa dominál, addig az új nyílászárók alumínium szerkezetűek, az összes megjelenő módosítás illetve építés a rehabilitáció során fém szerkezetű, a tető héjalest, a falképv burkolatok és az üvegtornác tartóváza.



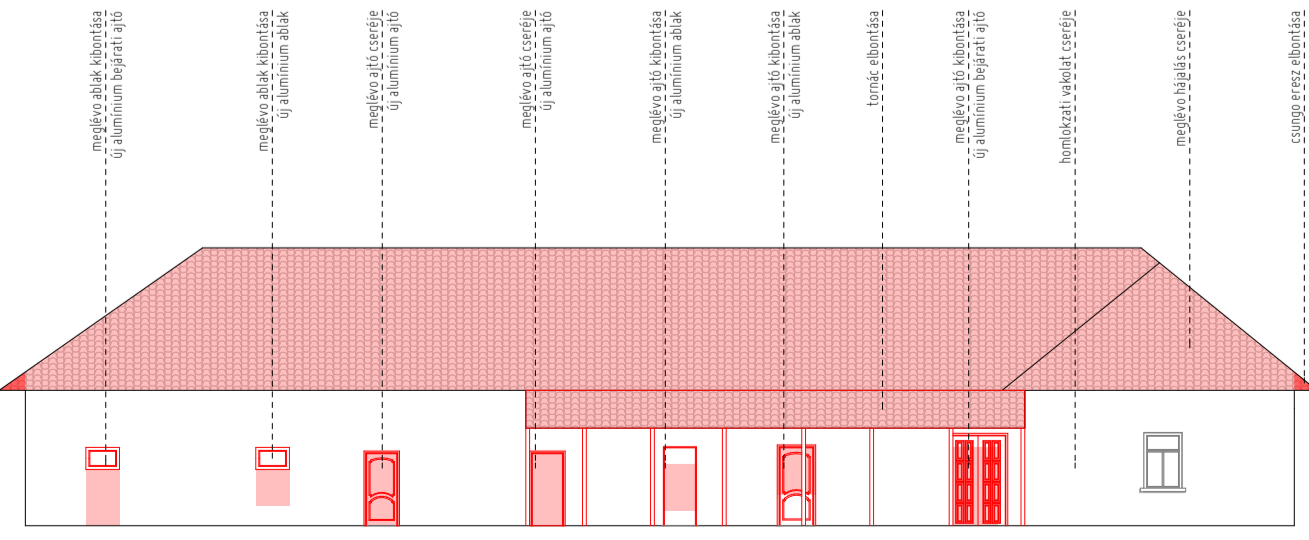
meglévő homlokzat\_Szabó Károly utca



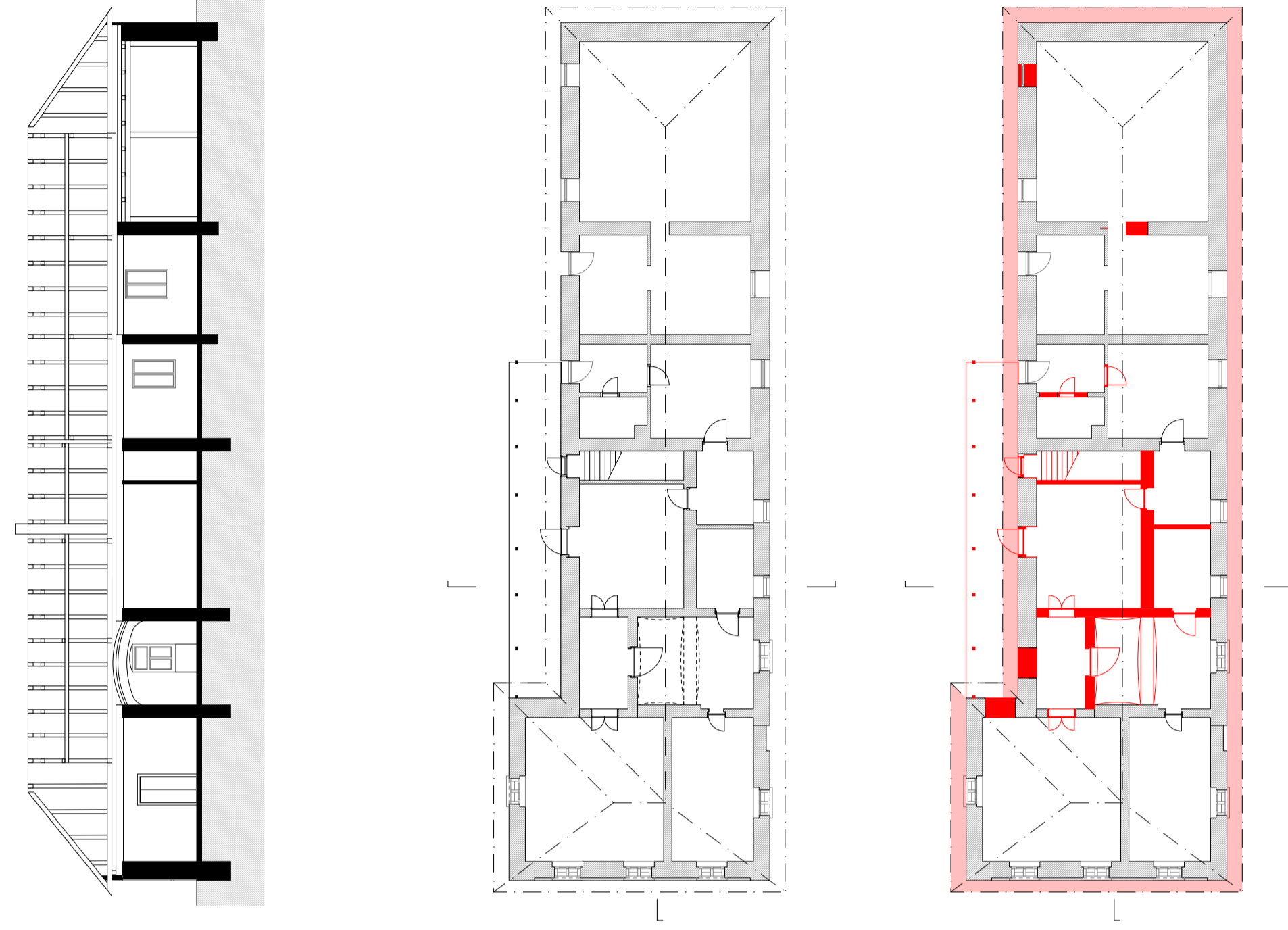
bontási javaslat\_Szabó Károly utca



meglévő homlokzat\_belső udvar



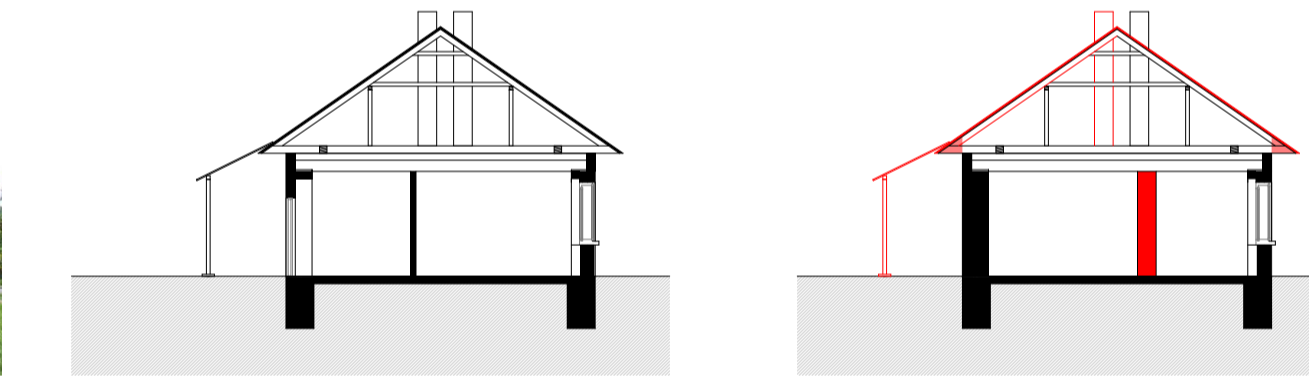
bontási javaslat\_belső udvar



felmérési állapot

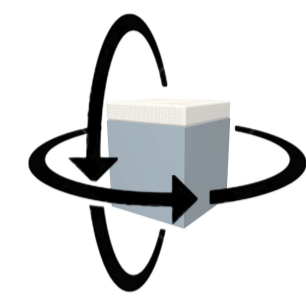
felmérési állapot

bontási javaslat

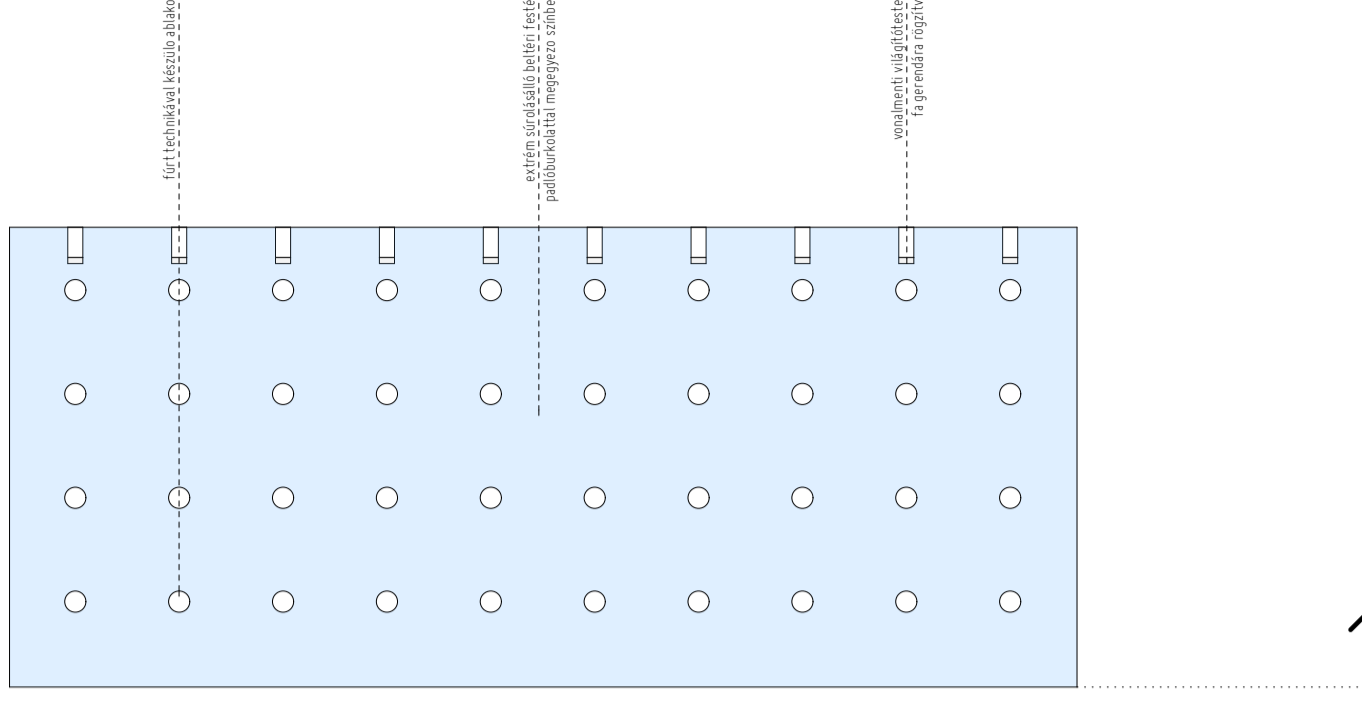
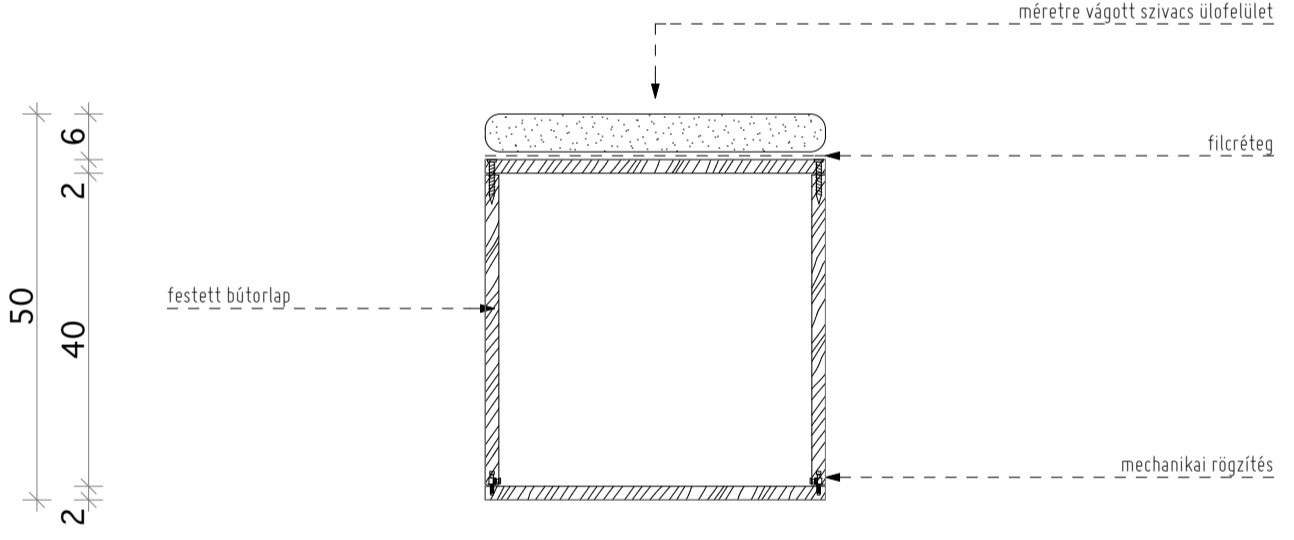
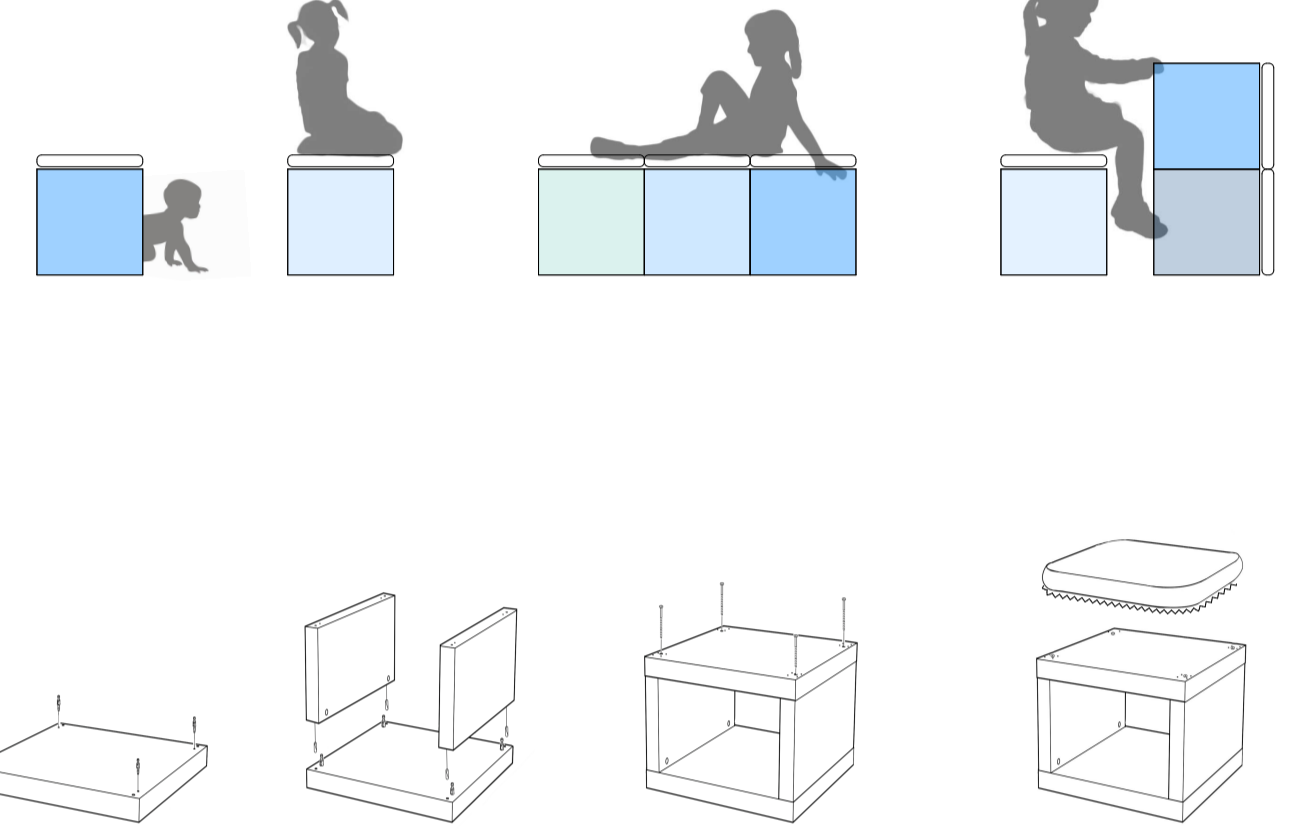


# belsőter design

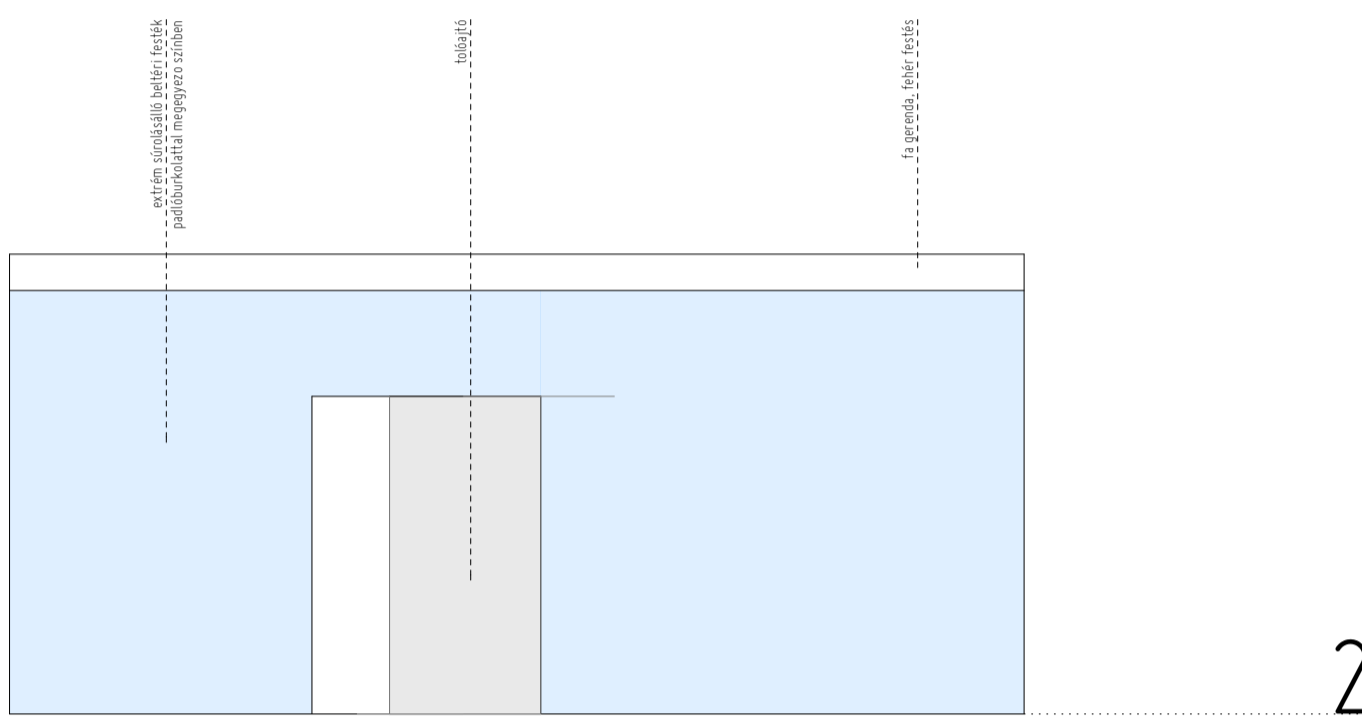
a napköziotthon ellátandó felhasználati igényeire reagál az interaktív bútorozás, mely feleltetésének köszönhetően költséghatékony megoldás is egyben, a különböző színekre festett, bútorlapokból és szivacsból összezerelt üllő/fekvő/tanuló/játékos felületek színes felület a belső térnek, a bútorok mozgatható, átelyezése már önmagában játékelőlethez vezet, a napközi otthon a régi istálló helyén került kialakításra, amely nem rendelkezik nyílászárókkal a homlokzatán, így a tervezés során biztosítani kellett a természetes fény bejutását a helyiségbe, az új nyílászárók formája és mérete markánsan elkülöníti a meglévő nyílászárókat, illetve szerkezetétől, a fűtő technikával készült szerkezetek statikailag minimálisan gyengítik a falszerkezetet és egy vidám, belső enteriort hoznak létre, a padlóburkolat ünterülő műgyanta, melynek a választását a nagy igénybevétel illetve a higiénias szempontok indokolták a falfelületeken megjelenő, - színében azonos a padlóburkolattal - extrém sűrűs álló beltéri falfesték is a tisztíthatóságnak kedvez.



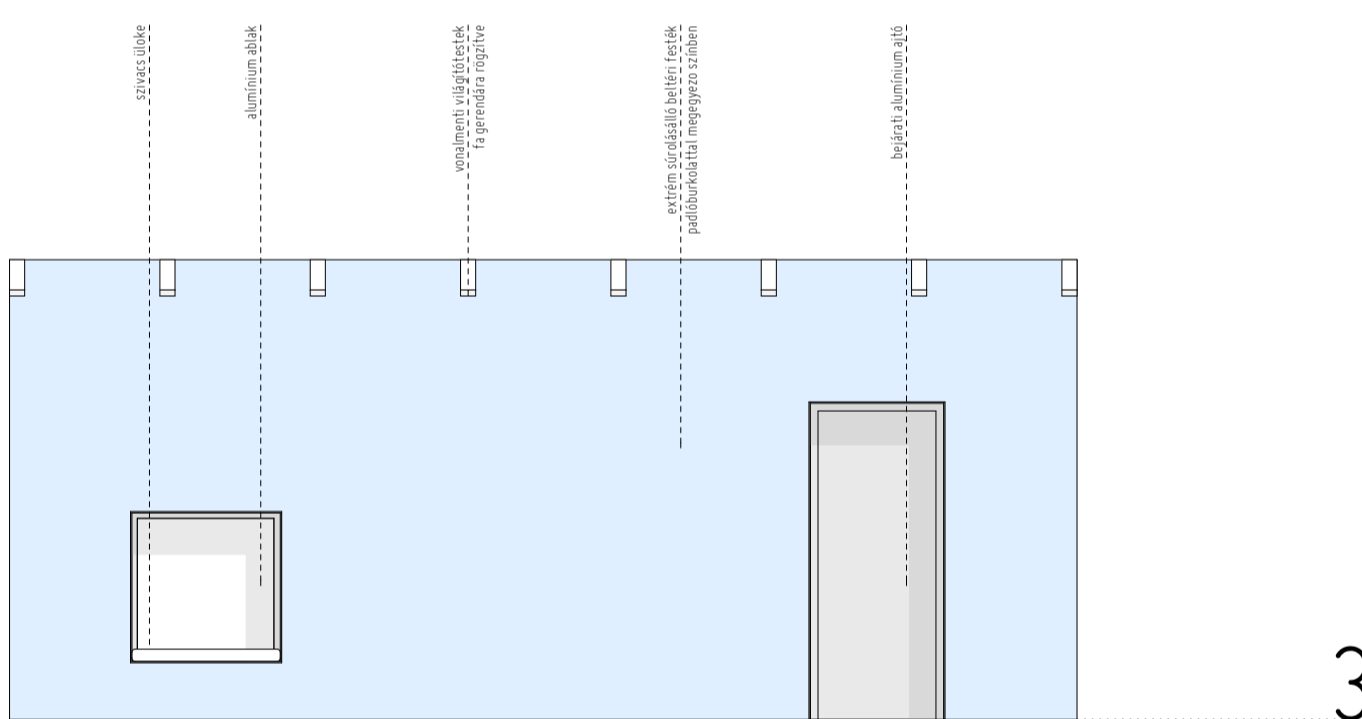
használat:



1



2



3

