

R03 NYILÁSZÁRÓK BEÉPÍTÉSE

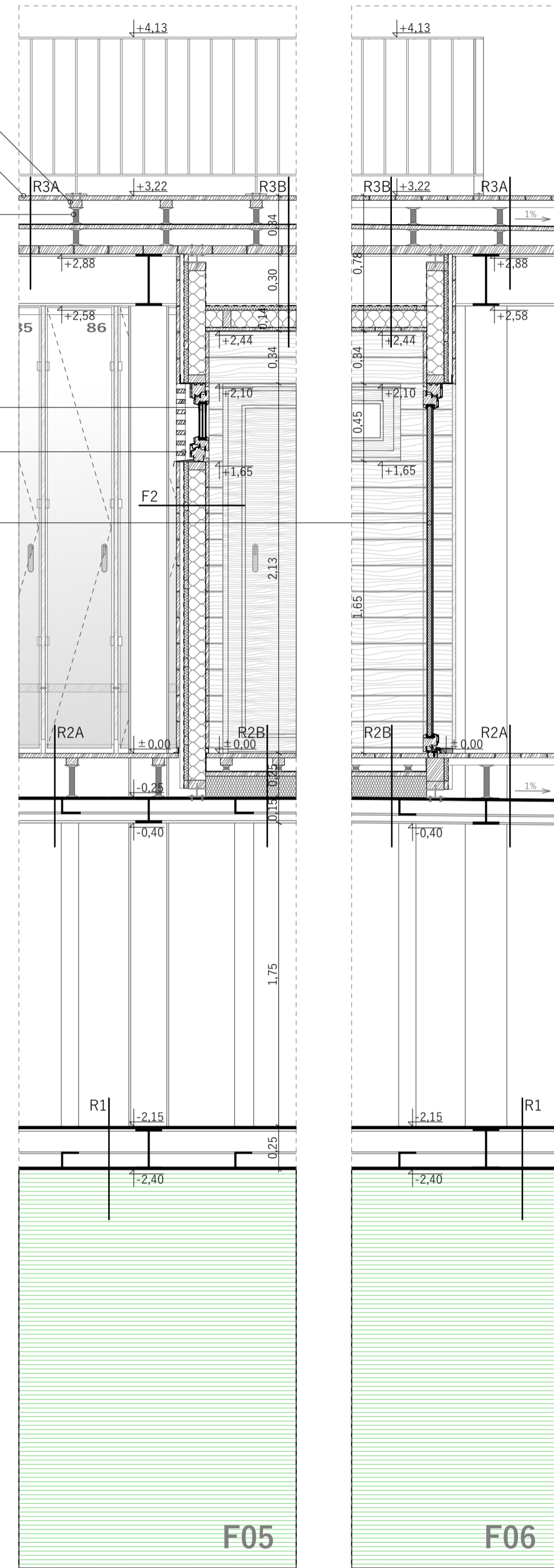
Thermowood borovi fényő szerkezeti fa, 40 cm-es tengelytáv  
Thermowood borovi fényő teraszburkolat, mikrobordázott felület, klipszes rögzítés

Thermowood rendszerlelem műanyag szintezőlab, menetes állítás, 40/40 cm-es raszterben

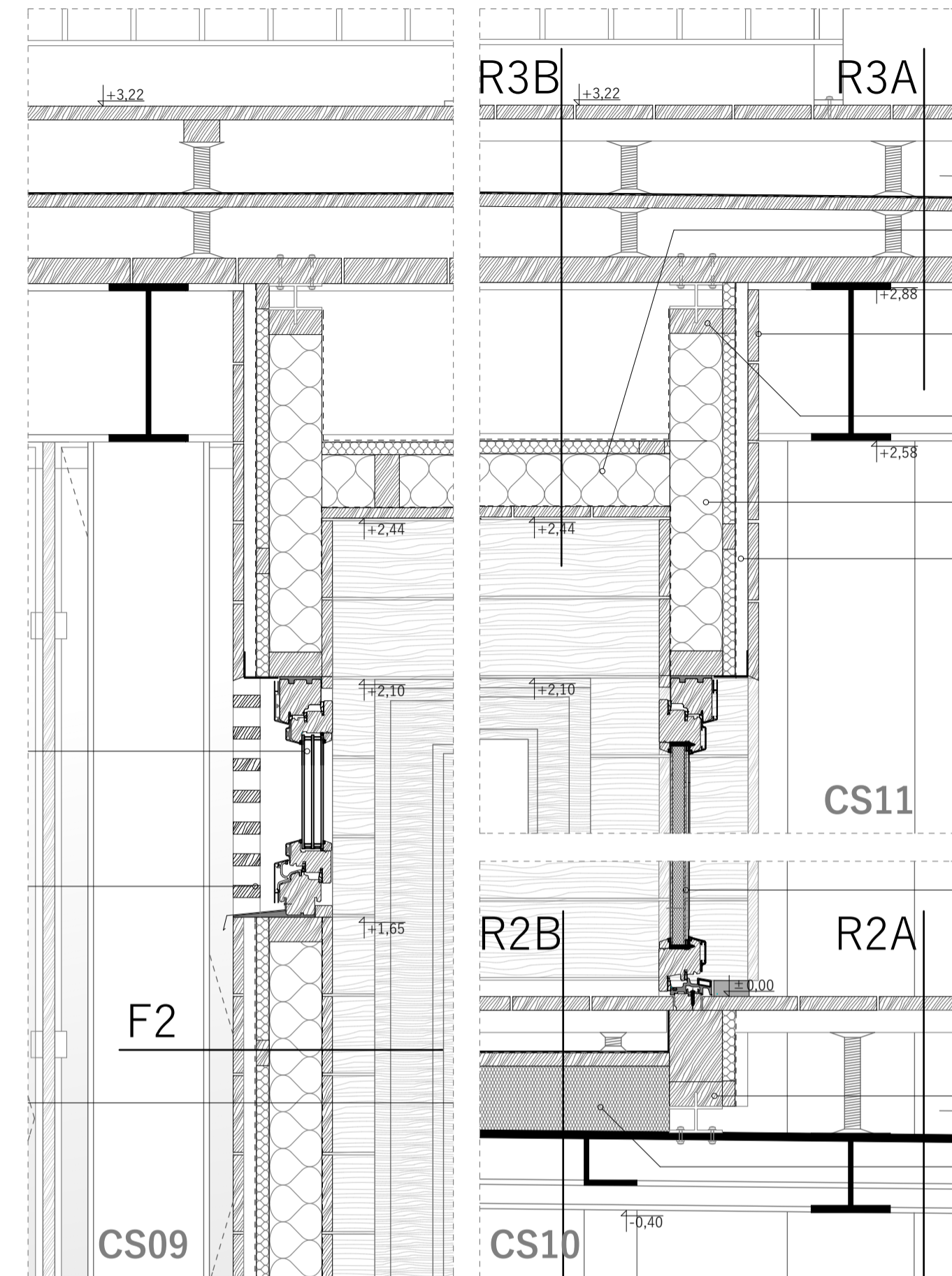
Josko Diamant 89 fa-alumínium hőszigetelő ablak, matt fehér kivitelben RAL 9016

nyílászáró elé helyezett, homlokzati síkban futó vízszintes farács acél keretbe szerelve

Josko Diamant 89 Net1 fa-alumínium hőszigetelő mellékbejárati ajtó, matt fehér kivitelben RAL 9016



külső Thermowood borovi fényő teraszburkolat, mikrobordázott felület, klipszes rögzítés  
Josko Diamant 89 fa-alumínium hőszigetelő ablak, matt fehér kivitelben RAL 9016  
Josko Diamant 89 Net1 fa-alumínium hőszigetelő mellékbejárati ajtó, matt fehér kivitelben RAL 9016  
belső Thermowood borovi fényő teraszburkolat, mikrobordázott felület, klipszes rögzítés



10+2.5 cm közetgyapot hőszigetelés faváz között

vízszintes Thermowood borovi fényő falburkolat, 20/140 mm C3 profil, klipszes rögzítés

5/10 cm pallóból ácsolt vázszerkezet, acél kapcsolóelemekkel a pallófödémhez erősítve

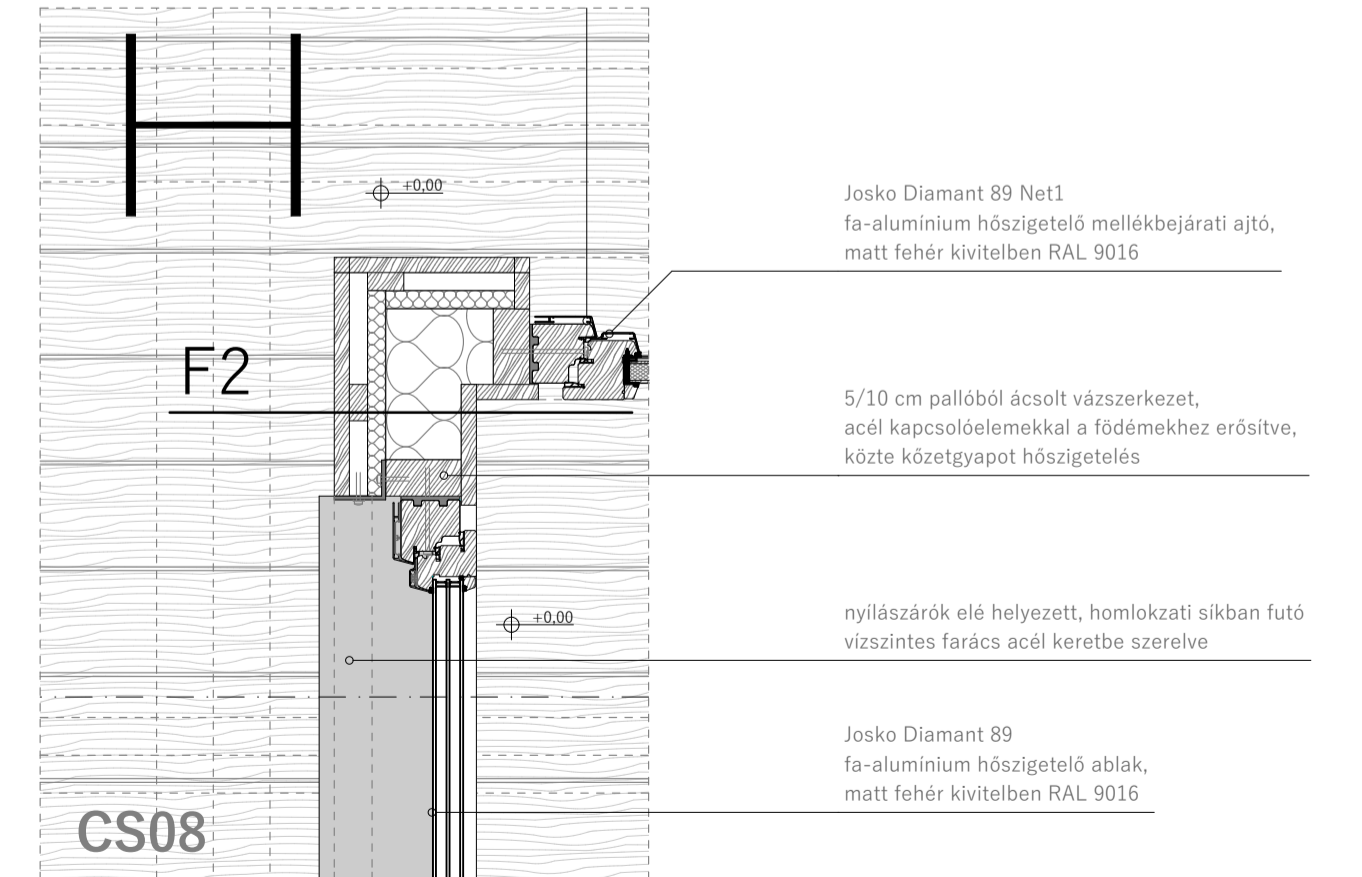
10+2.5 cm közetgyapot hőszigetelés

függőleges burkolattartó lécváz, átszellőztetett légréteg

Josko Diamant 89 Net1 fa-alumínium hőszigetelő mellékbejárati ajtó, matt fehér kivitelben RAL 9016

5/10 cm pallóból ácsolt vázszerkezet, acél kapcsolóelemekkel a hajótesthez erősítve

hő- és vízszigetelt beltéri padló



Josko Diamant 89 Net1 fa-alumínium hőszigetelő mellékbejárati ajtó, matt fehér kivitelben RAL 9016

5/10 cm pallóból ácsolt vázszerkezet, acél kapcsolóelemekkel a födémekhez erősítve, közte közetgyapot hőszigetelés

nyílászáró elé helyezett, homlokzati síkban futó vízszintes farács acél keretbe szerelve

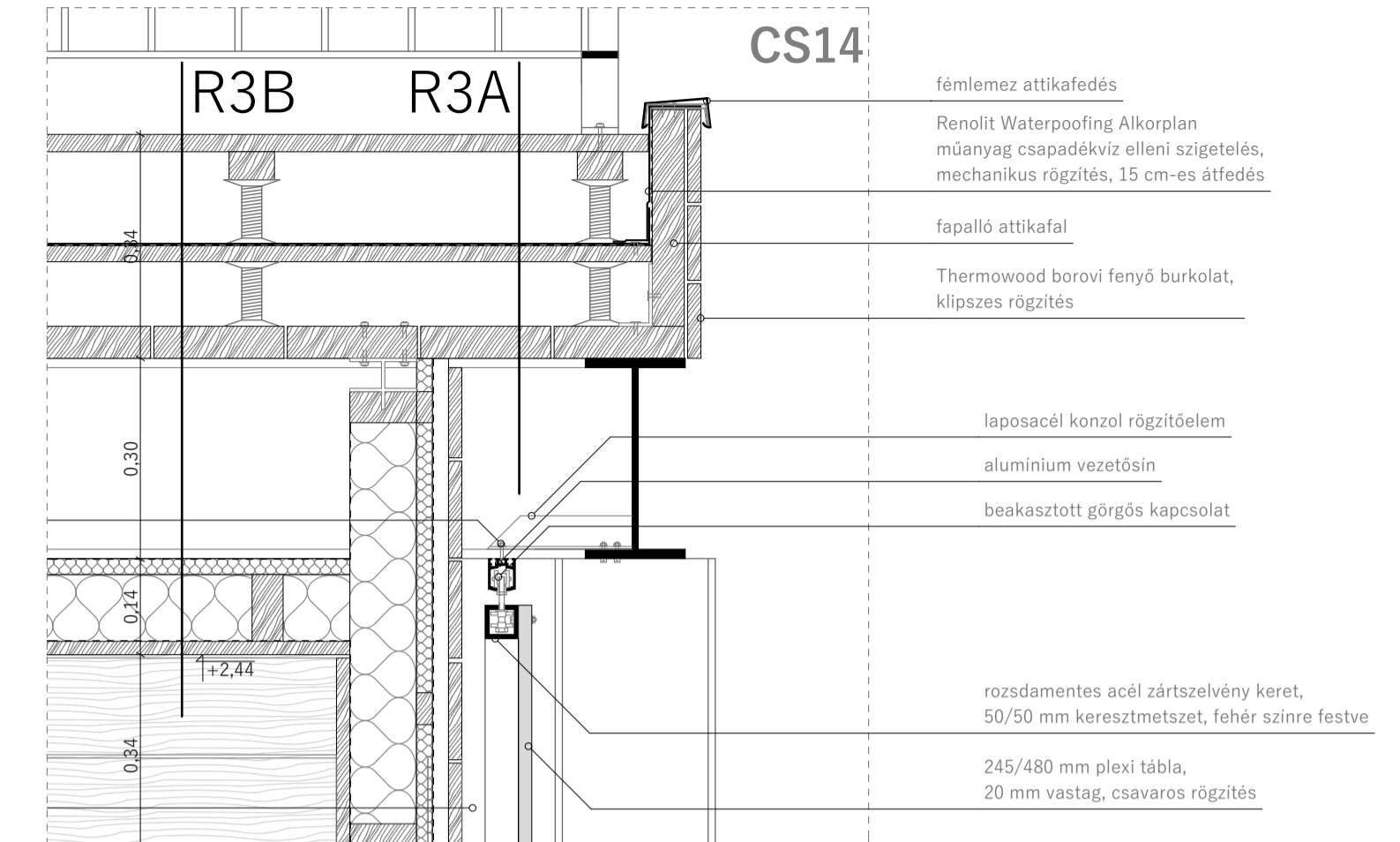
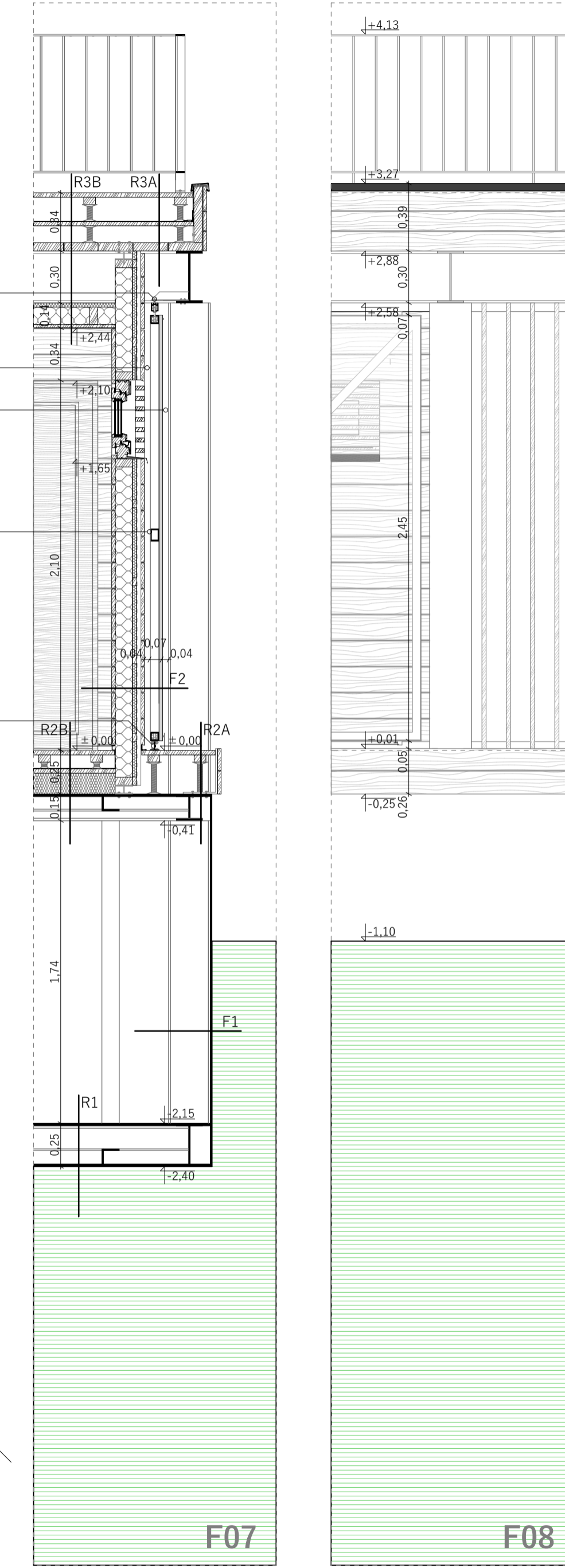
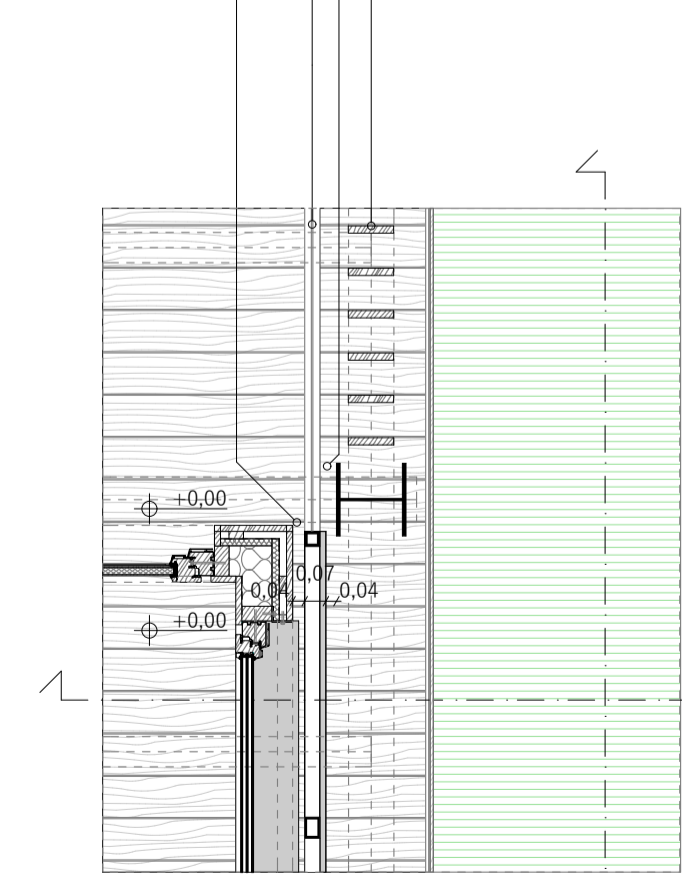
Josko Diamant 89 fa-alumínium hőszigetelő ablak, matt fehér kivitelben RAL 9016

R04 MOBILFAL BEÉPÍTÉSE

mobifal felső függesztése  
4 cm-es elhelyezési hézag  
4 cm-es elhelyezési hézag

rozsdamentes acél zártszelvény átlós merevítő keret, 50/50 mm keresztmetszet, fehér színre festve

3 cm-es elhelyezési hézag  
homlokzati mobifal mozgási síkja  
3 cm-es elhelyezési hézag  
homlokzati farács a külső síkon

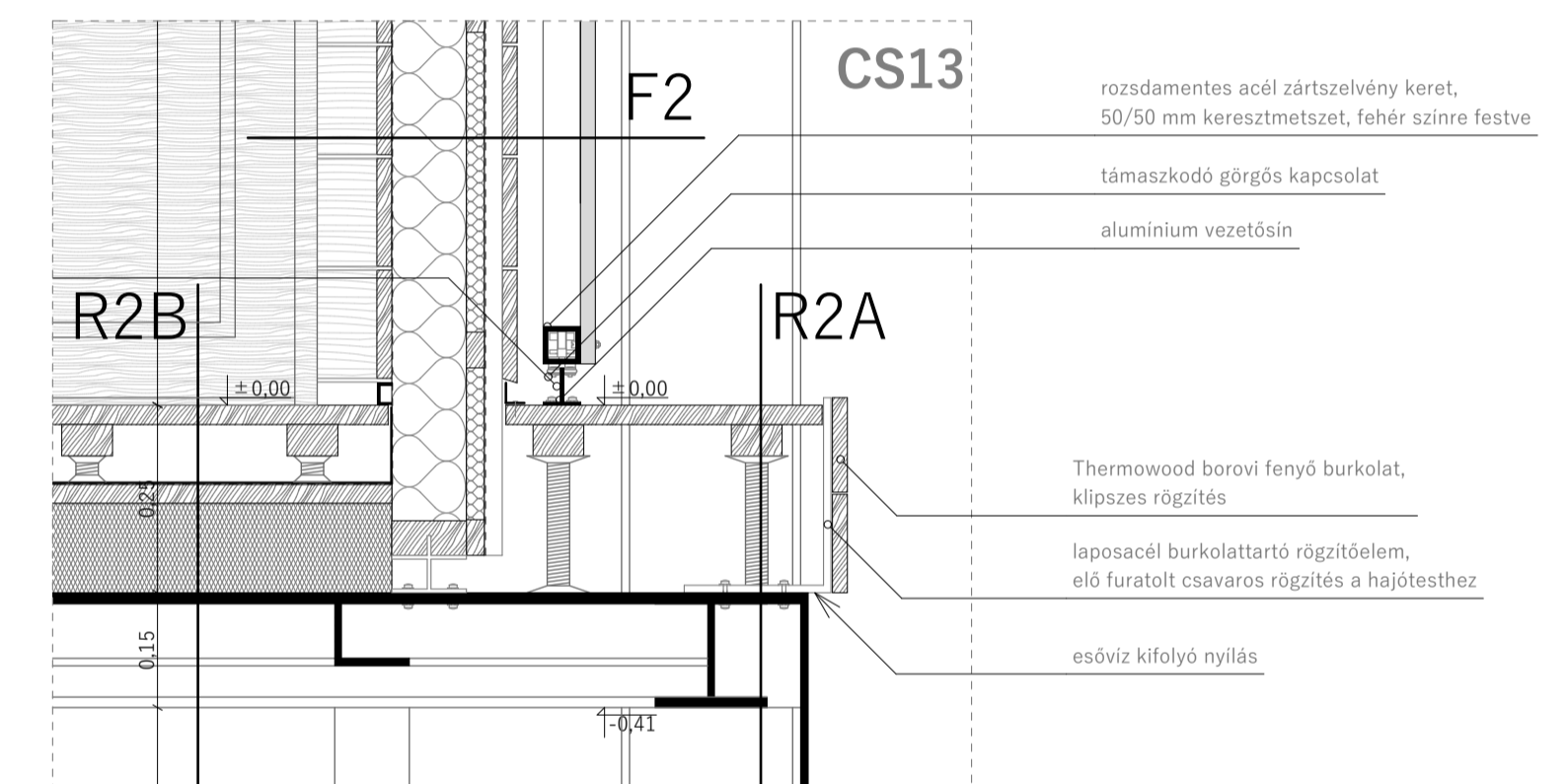


fémlemez attikafedés  
Renolit Waterproofing Alkorplan műanyag csapadékvíz elleni szigetelés, mechanikus rögzítés, 15 cm-es átfedés

falpáló attikafal  
Thermowood borovi fényő burkolat, klipszes rögzítés

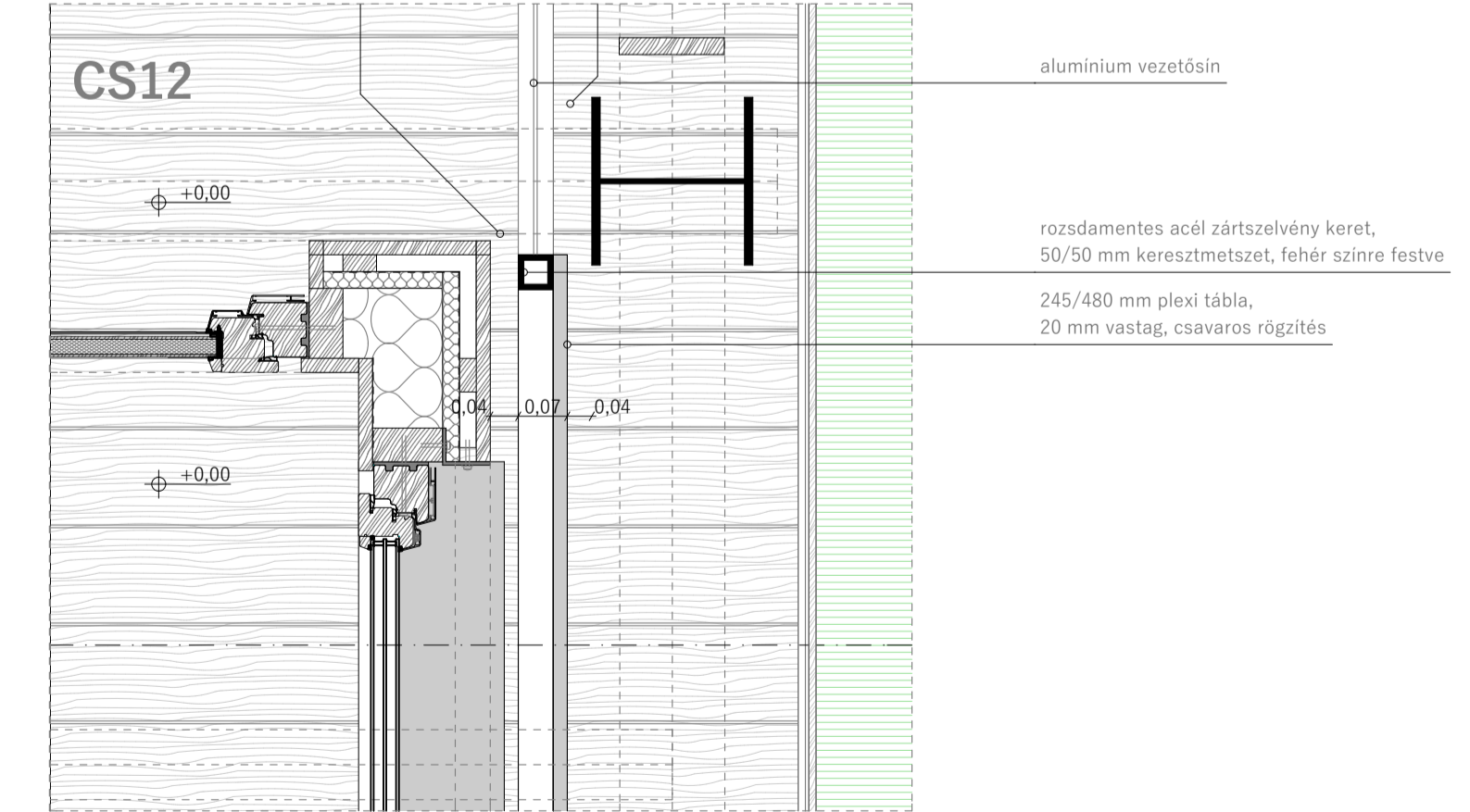
laposacél konzol rögzítőelem  
alumínium vezetősín  
beakasztott görgős kapcsolat

rozsdamentes acél zártszelvény keret, 50/50 mm keresztmetszet, fehér színre festve  
245/480 mm plexi tábla, 20 mm vastag, csavaros rögzítés



rozsdamentes acél zártszelvény keret, 50/50 mm keresztmetszet, fehér színre festve  
támaszkodó görgős kapcsolat  
alumínium vezetősín

Thermowood borovi fényő burkolat, klipszes rögzítés  
laposacél burkolattartó rögzítőelem, elő furatot csavaros rögzítés a hajótesthez  
esővíz kifolyó nyílás



alumínium vezetősín

rozsdamentes acél zártszelvény keret, 50/50 mm keresztmetszet, fehér színre festve  
245/480 mm plexi tábla, 20 mm vastag, csavaros rögzítés