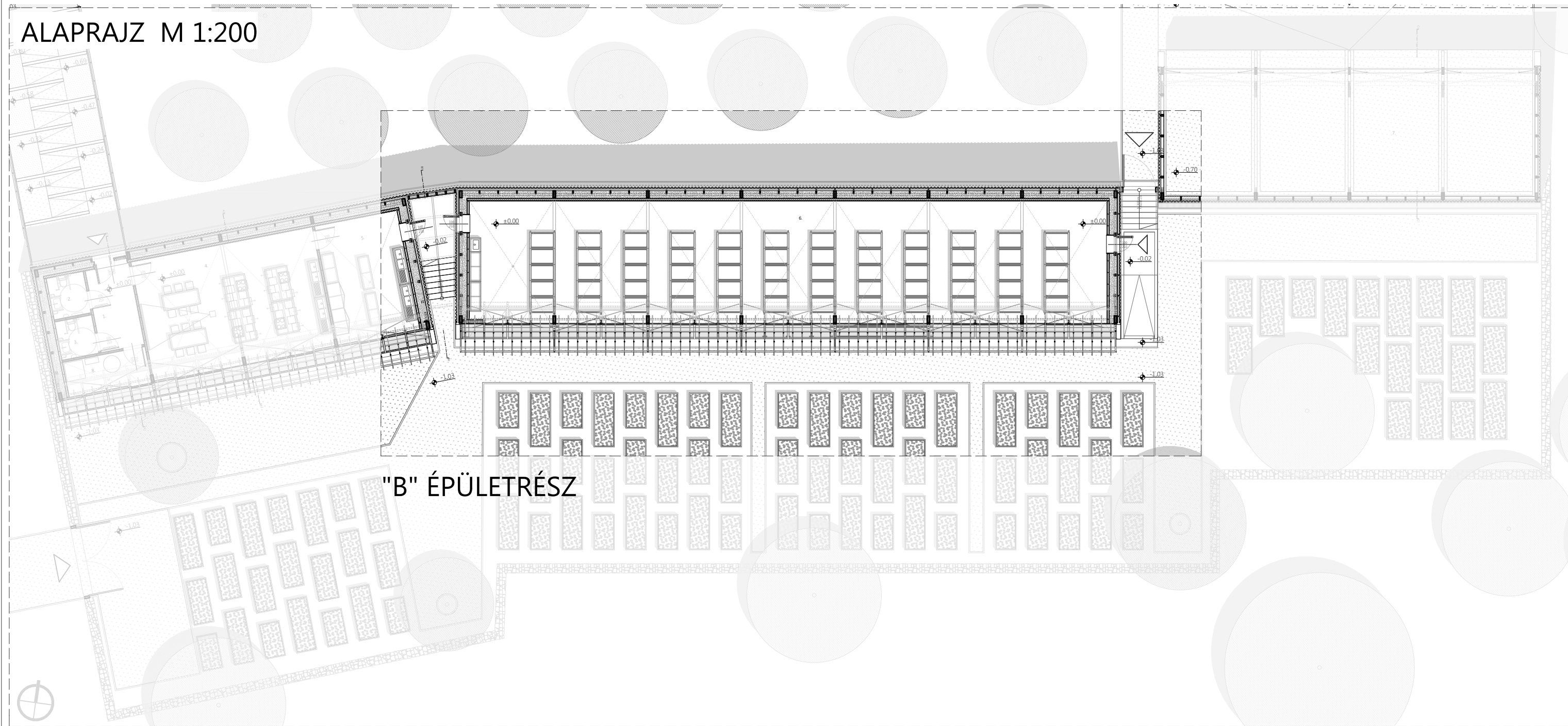
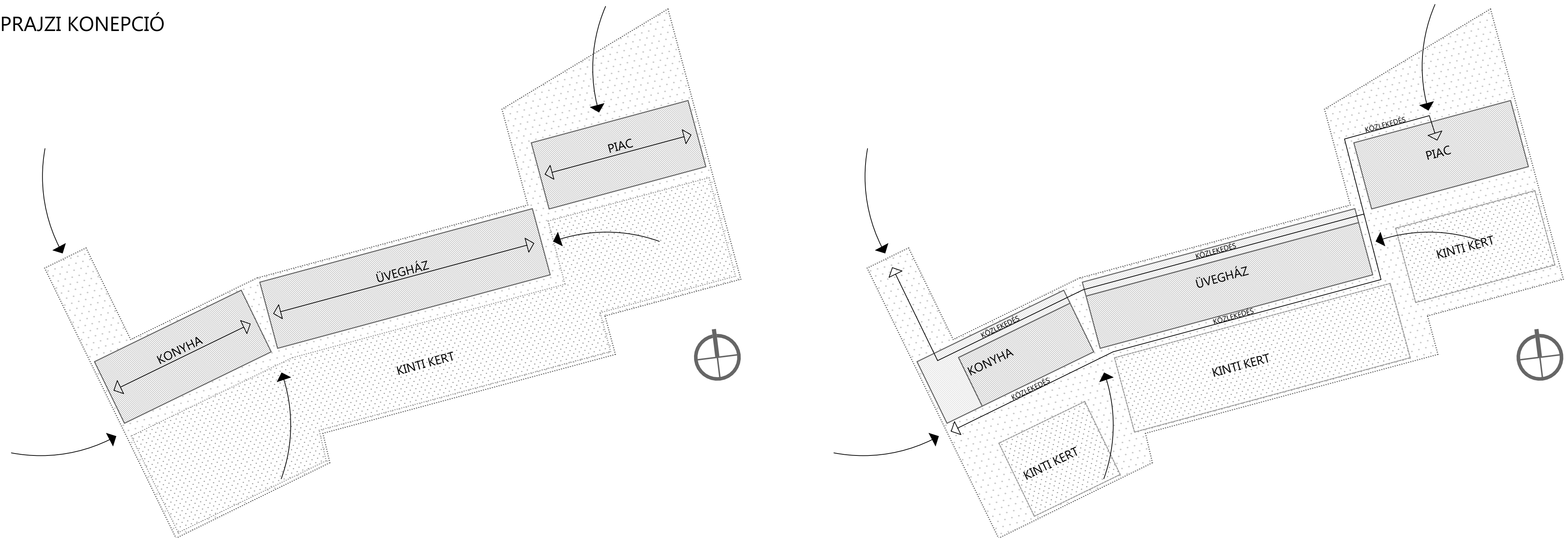


ALAPRAJZ M 1:200



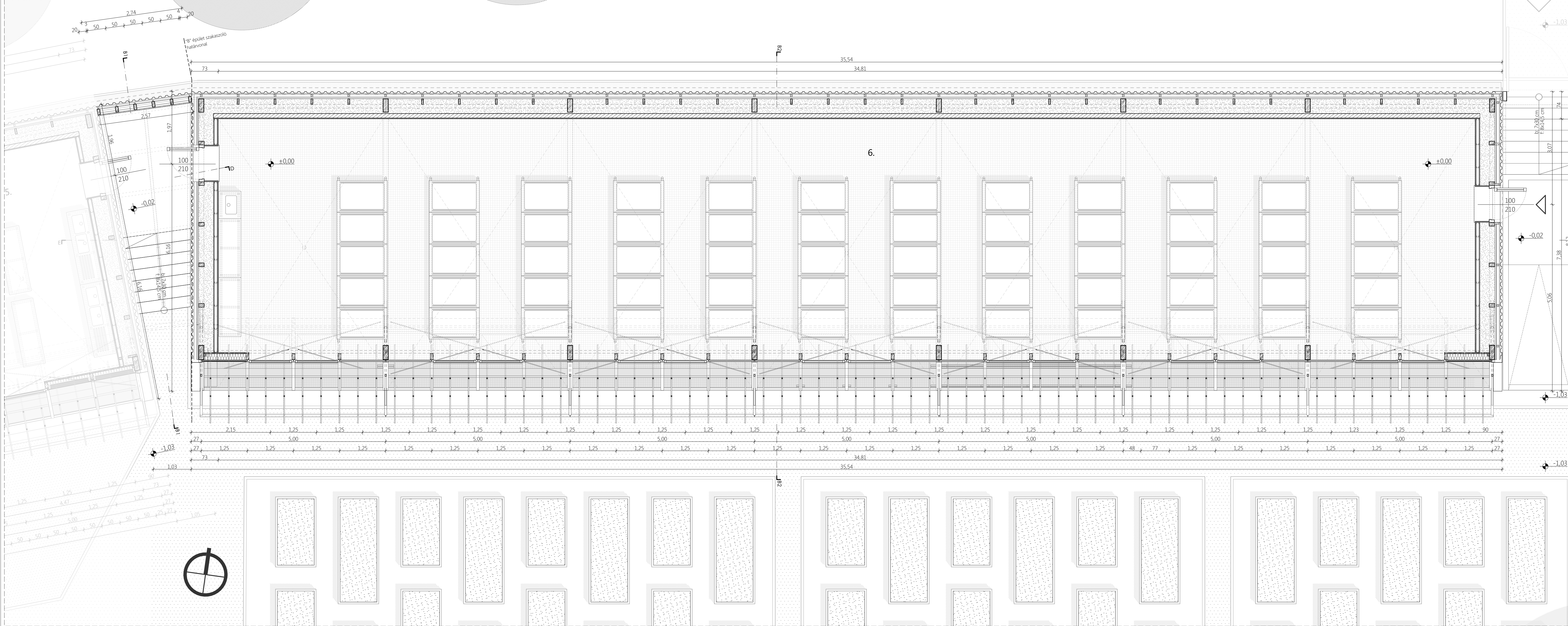
"B" ÉPÜLETRÉSZ

ALAPRAJZI KONEPCIÓ



"B" ÉPÜLETRÉSZ ALAPRAJZ M 1:50

- | | | | |
|--|--|--|--|
| 1. ELŐTÉR
Sikafloor 2530 W epoxigyanta RAL 7032
10,39 m ² | 3. FÉRFI MOSDÓ
Sikafloor 2530 W epoxigyanta RAL 7032
4,11 m ² | 5. RAKTÁR és ELŐKÉSZÍTŐ
Sikafloor 2530 W epoxigyanta RAL 7032
29,15 m ² | 7. FEDETT PIACTÉR
mészkozúvalékos stabilizált kavicsburkolat
152,23 m ² |
| 2. NŐI MOSDÓ
Sikafloor 2530 W epoxigyanta RAL 7032
4,44 m ² | 4. KONYHA
Sikafloor 2530 W epoxigyanta RAL 7032
64,32 m ² | 6. ÜVEGHÁZ
GRP préselt rács RAL 7001 melegsűrűre
222,15 m ² | 8. GÉPÉSZETI HELYSÉG
Sikafloor 2530 W epoxigyanta RAL 7032
8,65 m ² |



URÁNVÁROSI KERTKÖZÖSSÉG ÉS BIOPIAC

Név:	SIMON ENDRE építésmérnök Bsc hallgató
Tárgy:	SZAKDOLGOZAT 2015/2016 tavaszi szemeszter
Épület:	URÁNVÁROSI KERTKÖZÖSSÉG ÉS BIOPIAC
Helyszín:	PÉCS, PÉCHY BLANKA TÉR hrsz.: 529/75
Tervtípus:	KIVITELI TERV
Építészeti tervezés konzulens:	DR. VERES GÁBOR
Épületszerkezeti konzulens:	DR. SZTRANYÁK GERGELY
Statikus konzulens:	SZABÓ IMRE GÁBOR
Gépész konzulens:	CAKÓ BALÁZS
Rajz megnevezése:	ALAPRAJZ "B" épületrész
Lépték:	M 1:50
Dátum:	2016. 07. 05.
	É-02