

- R1**—Lindab Cove Line LVP 45 színekód 010 fehér
 —Lécezés Bramac léccel fedtetve 60cm kiosztással
 —Páraáteresztő vízzáró tetőfólia
 —Kiszellőztetett légrés
 —Agyagvakolat, a vakolat 2/3-ban tűzihorganyzott acél rabicháló erősítéssel
 —Szalmabála hőszigetelés 40*45*100
 —Rigips tűzgáto impregnált gipszkarton 1,25cm
 —CV és U profilokból vázrendszer
 —Rigips tűzgáto impregnált gipszkarton 1,25cm
 —Soriflex 1K folyékony fólia
 —SikaFloor®-156, kb. 0,1 mm
 —Sikadur®-331 W
 —SikaFloor®-302 W, kb. 0,1 mm RAL 9001

- R2**—Fibrolux GRP rács RAL 9010 ISO 38 micro
 —Szerkezeti rés talpaknak lejárásigénylítés
 —PVC vízszigetelő lemez 1,4 mm
 —Könnnyűbeton lejtésképzés OkoCell Mix 2% lejtésben
 —Nütfedére OSB építőlemez 2,2cm. vtg.
 —Szalmabála hőszigetelés 40*45*100
 —Betonyp építőlemez 1,6cm vtg standard méret

- R3**—Burkolat: SikaFloor®-263 S RAL 9010
 —Alapozás: SikaFloor®-156/-161
 —Könnnyűbeton lejtésképzés OkoCell Mix 0,5% lejtésben
 —Schöck Ditra drain kasírozott drainlemez
 —PVC vízszigetelő lemez 1,4 mm
 —Könnnyűbeton lejtésképzés OkoCell Mix 2% lejtésben
 —Nütfedére OSB építőlemez 2,2cm. vtg.
 —Szalmabála hőszigetelés 40*45*100
 —Betonyp építőlemez 1,6cm vtg standard méret

- R4**—Stabilizált zúzott mészkő burkolat
 —Tömörített zúzottkő alapréteg
 —Földfeltöltés

- R5**—Thermowood 40*142mm borovi hajópadló
 —fenyő párnafák
 —fenyő gerendák szerkezeti légrése

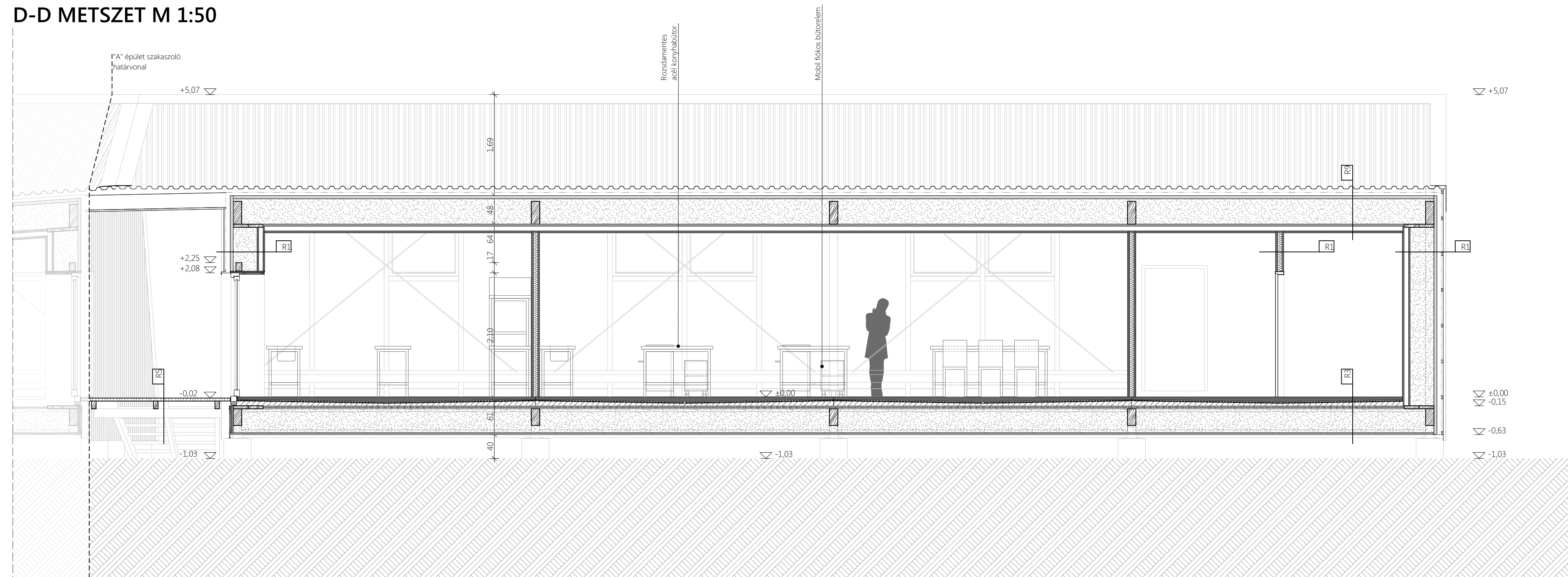
- R6**—SikaFloor®-302 W, kb. 0,1 mm RAL 9001
 —Sikadur®-331 W
 —SikaFloor®-156, kb. 0,1 mm
 —Rigips tűzgáto impregnált gipszkarton 1,25cm
 —CV és U profilokból vázrendszer
 —Rigips tűzgáto impregnált gipszkarton 1,25cm
 —SikaFloor®-156, kb. 0,1 mm
 —Sikadur®-331 W
 —SikaFloor®-302 W, kb. 0,1 mm RAL 9001

- R7**—Lindab Cove Line LTP 45 színekód 010 fehér
 —Lécezés Bramac léccel fedtetve 60cm kiosztással
 —Kiszellőztetett légrés Állított Bramac léccel
 —Páraáteresztő Vízáró tetőfólia
 —Szerkezeti légrés
 —PROMATECT®-100 tűzvédő építőlap 2,5cm
 —SikaFloor®-156, kb. 0,1 mm
 —Sikadur®-331 W
 —SikaFloor®-302 W, kb. 0,1 mm RAL 9007

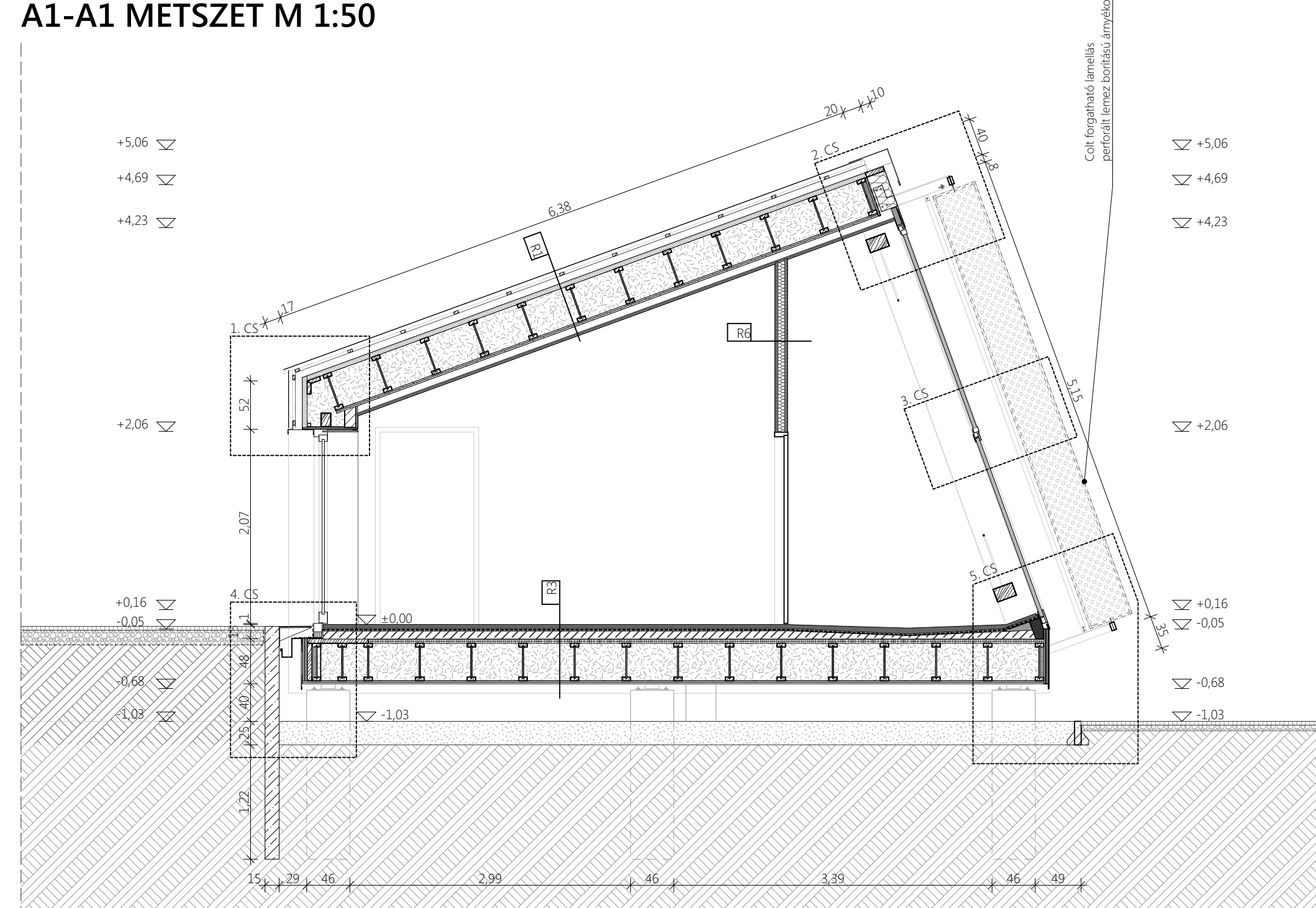
- R8**—Lindab Cove Line LTP 45 színekód 010 fehér
 —Lécezés Bramac léccel fedtetve 60cm kiosztással
 —Kiszellőztetett légrés Állított Bramac léccel
 —Páraáteresztő Vízáró tetőfólia
 —Szerkezeti légrés
 —PROMATECT®-100 tűzvédő építőlap 2,5cm
 —SikaFloor®-156, kb. 0,1 mm
 —Sikadur®-331 W
 —SikaFloor®-302 W, kb. 0,1 mm RAL 9007

- R9**—Lindab Cove Line LTP 45 színekód 010 fehér
 —Lécezés Bramac léccel fedtetve 60cm kiosztással
 —Páraáteresztő vízzáró tetőfólia
 —Kiszellőztetett légrés
 —Agyagvakolat, a vakolat 2/3-ban tűzihorganyzott acél rabicháló erősítéssel
 —Szalmabála hőszigetelés 40*45*100
 —Betonyp építőlemez 1,6cm vtg standard méret
 —gipszkarton előtétfal váz kengyeles rögzítéssel
 —Rigips tűzgáto impregnált gipszkarton 1,25cm
 —Rigips tűzgáto impregnált gipszkarton 1,25cm
 —Soriflex 1K folyékony fólia
 —SikaFloor®-156, kb. 0,1 mm
 —Sikadur®-331 W
 —SikaFloor®-302 W, kb. 0,1 mm RAL 9001

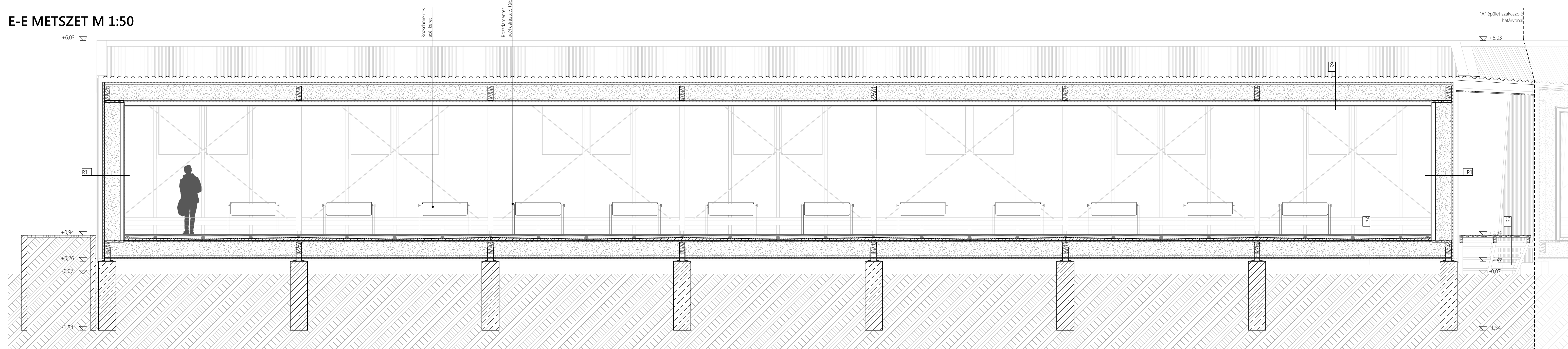
D-D METSZET M 1:50



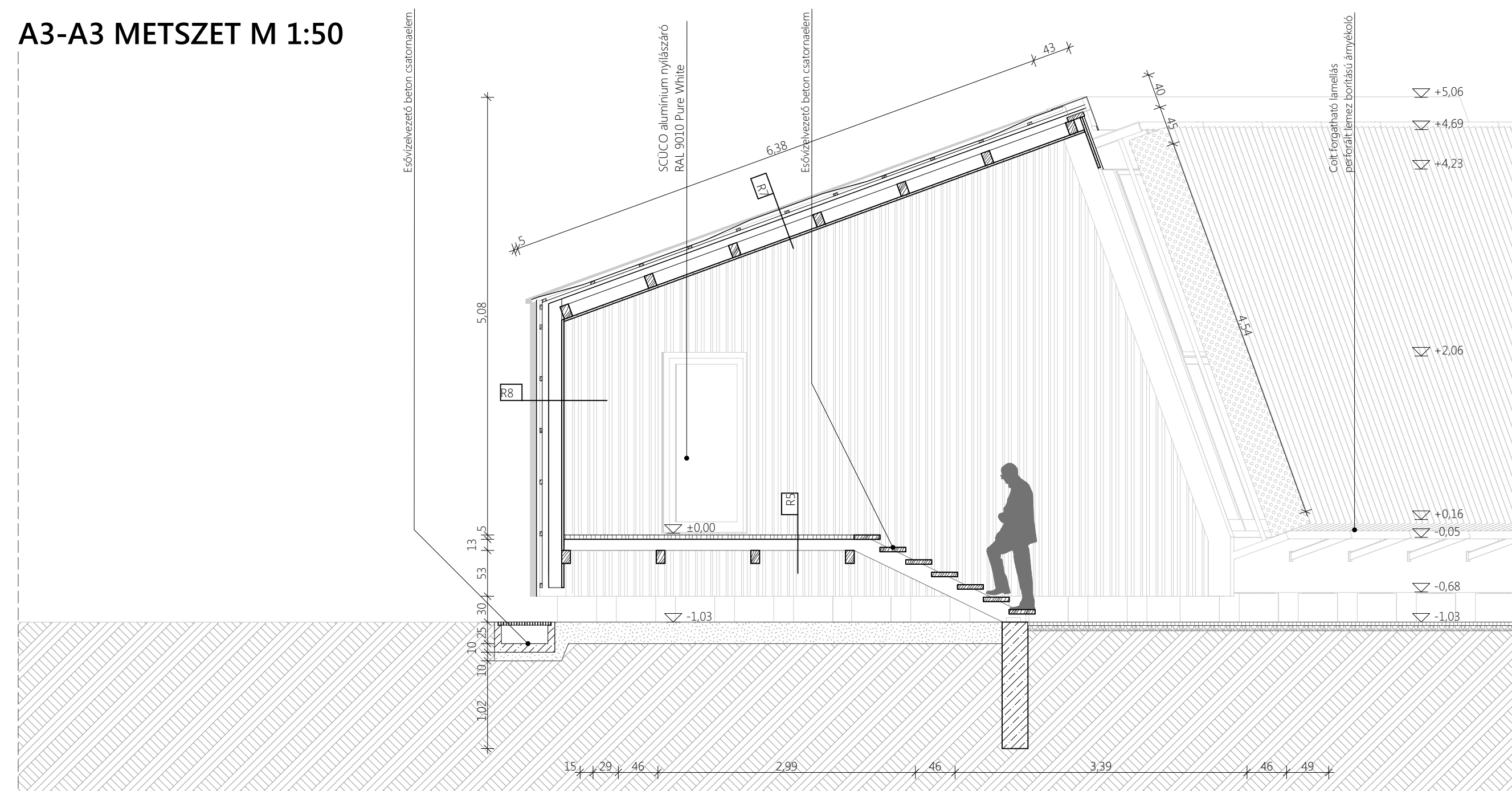
A1-A1 METSZET M 1:50



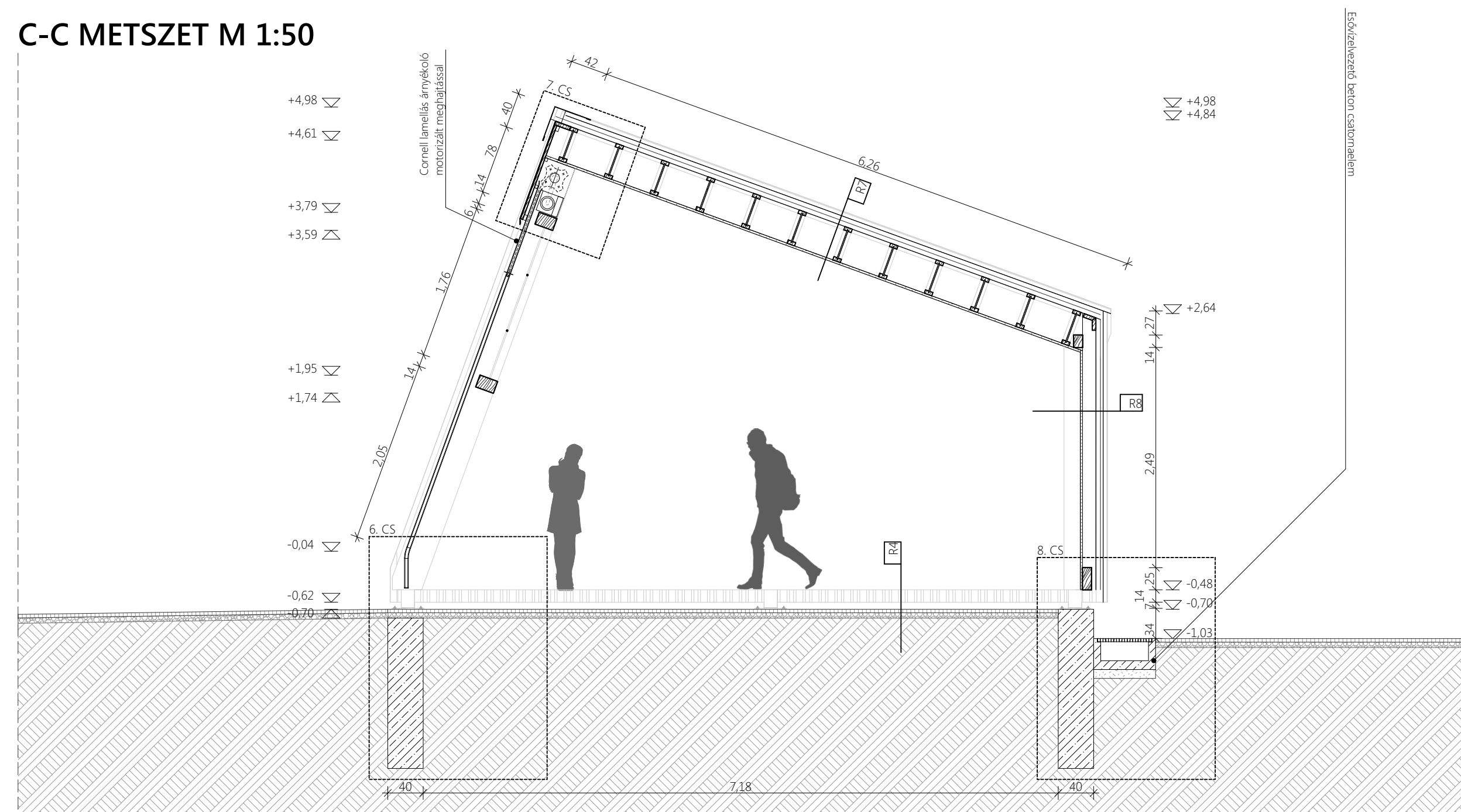
E-E METSZET M 1:50



A3-A3 METSZET M 1:50



C-C METSZET M 1:50



URÁNVÁROSI KERTKÖZÖSSÉG ÉS BIOPIAC	
Név:	SIMON ENDRE
Tantárgy:	építésztervezés 3/c hallgató
Épület:	SZAKDOLGOZAT 2015/2016 tavaszi szemeszter
Helyszín:	URÁNVÁROSI KERTKÖZÖSSÉG ÉS BIOPIAC
Tervtípus:	PÉCS, PÉCHY BLANKA TÉR hrsz.: 529/75 KIVITELI TERV
Építészeti tervezés konzulens:	DR. VERES GÁBOR
Épületszerkezeti konzulens:	DR. SZTRANYÁK GERGELY
Statikus konzulens:	SZABÓ IMRE GÁBOR
Gépész konzulens:	CAKÓ BALÁZS
Rajz megnevezése:	A1-A1, A3-A3 METSZET, C-C METSZET, D-D METSZET, E-E METSZET
Lépték:	M 1:50
Dátum:	2016. 07. 05.