



VÁROSHÁZA BŐVÍTÉS BELSŐ LÁTVÁNYTERVE

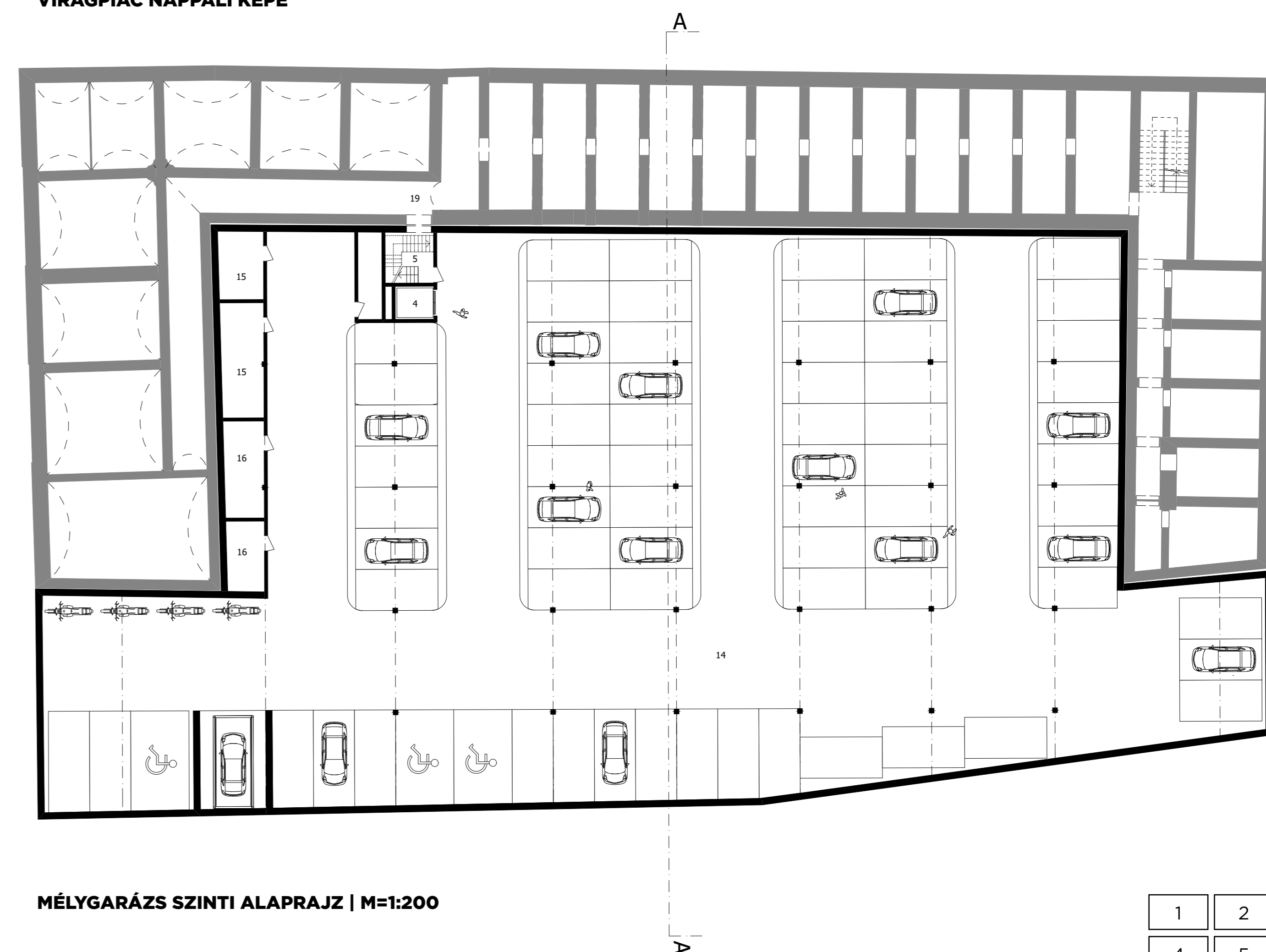


VIRÁGPIAC NAPPALI KÉPE



- | | | | |
|---|--------------|----|--------------------|
| 1 | ELŐTÉR | 10 | BÉRLEMÉNYI TERÜLET |
| 2 | RECEPCIÓ | 11 | DÍSZTEREM |
| 3 | TEAKONYHA | 12 | IRODA |
| 4 | LIFT | 13 | TÁRGYALÓ |
| 5 | LÉPCSŐHÁZ | 14 | MÉLYGARÁZS |
| 6 | MOSDÓBLOKK | 15 | TÁROLÓ |
| 7 | NAGYTÁRGYALÓ | 16 | GÉPÉSZET |
| 8 | RUHATÁR | 17 | MEGLÉVŐ IRODATÉR |
| 9 | IRODA TÉR | 18 | MEGLÉVŐ KÖZLEKEDŐ |
| | | 19 | MEGLÉVŐ PINCE |
| | | 20 | KÖZLEKEDŐ-LOUNGE |

FÖLDSZINTI ALAPRAJZ | M=1:200



MÉLYGARÁZS SZINTI ALAPRAJZ | M=1:200

TERVPÁLYÁZAT: A DEBRECEN, DÓSA NÁDOR TÉR RENDEZÉSE, A CSAPÓ UTCAI TÖMB ÁTÉPÍTÉSE ÉS A GYALOGOS ÖVEZET KITERJESZTÉSE

1	2	3
4	5	6