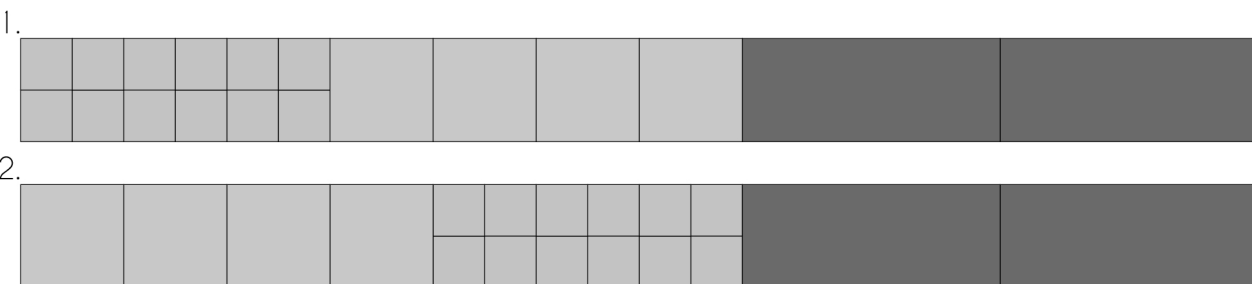


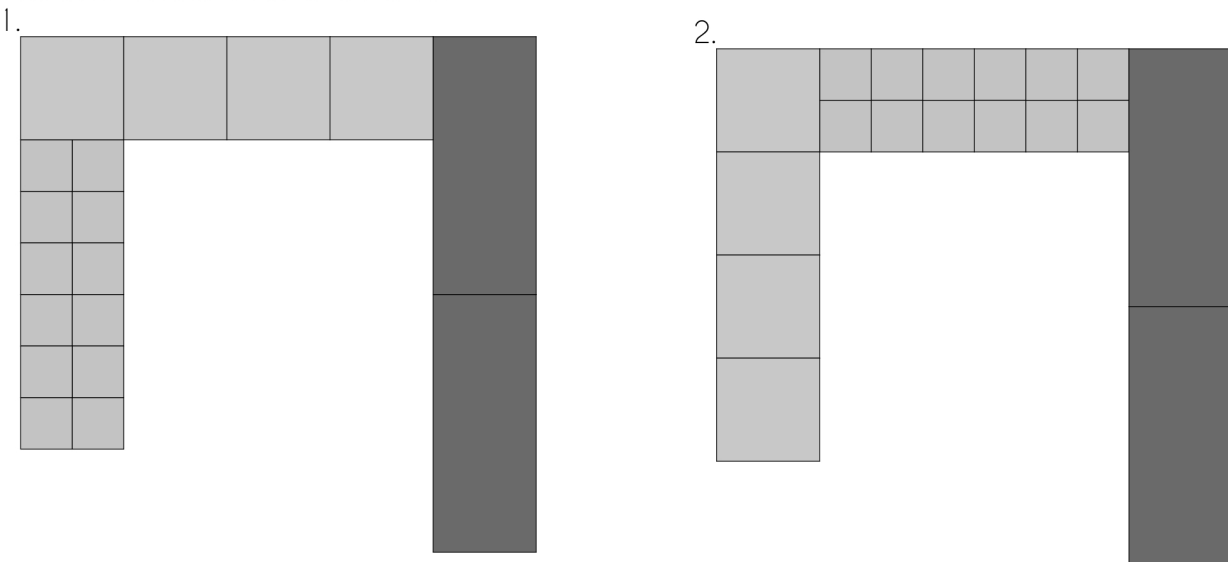
## Térmodulok szervezési analízisek:

### 1.a horizontális térmodul szervezési vizsgálat:

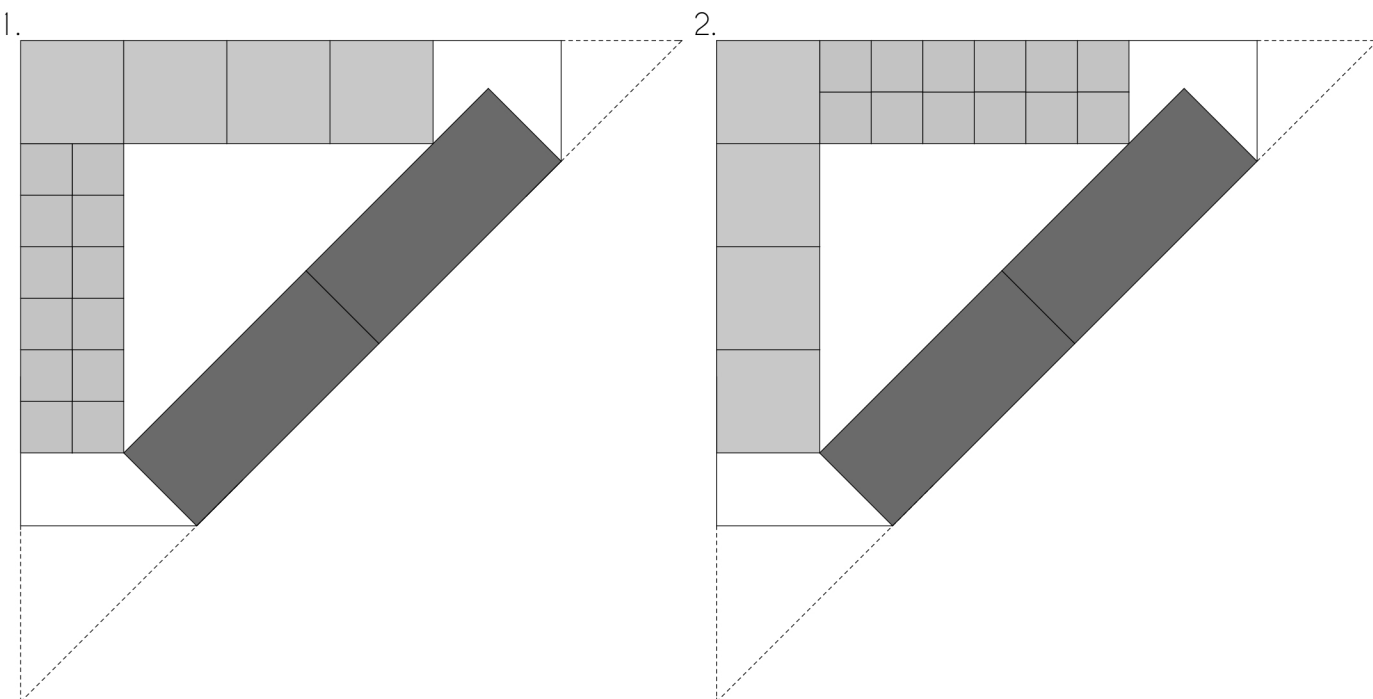
a. vonalmenti szervezés:



b. tört-vonalmenti szervezés:

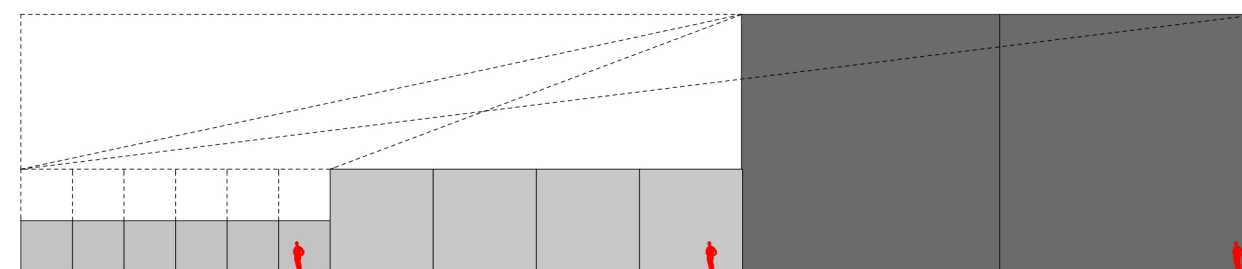


c. összezáró-vonalmenti szervezés:

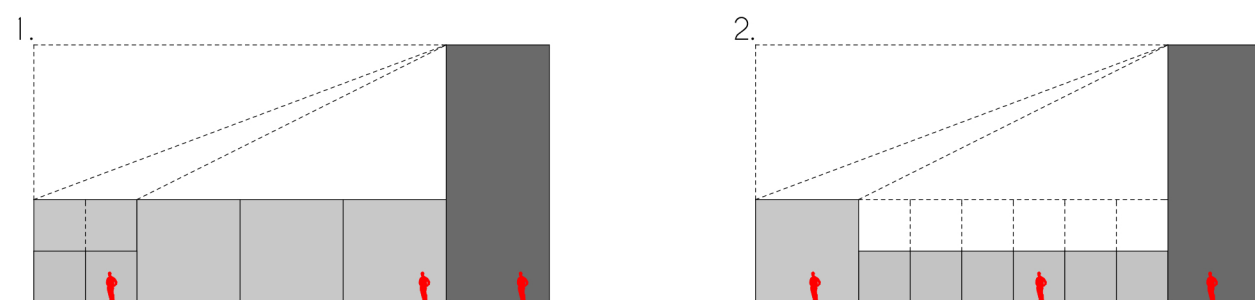


### 1.b vertikális térmodul szervezési vizsgálat:

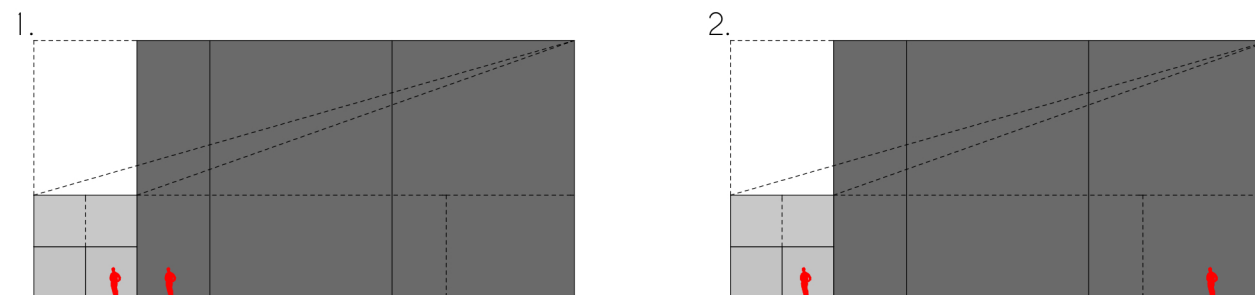
a. vonalmenti szervezés:



b. tört-vonalmenti szervezés:



c. összezáró-vonalmenti szervezés:



A vonalmenti szervezés előnyeiként lehet felhozni az alakíthatóságot, környezeti illeszkedésnél a besimulást, a közre fogott belső teret is jól fel lehet használni és befele fordulással egy a várostól elszakadó hangulatot lehet létre hozni. Hátrányainak érzem kissé persze nem vésszesen, hogy hosszú közlekedés alakul ki, szét csúsznak a térkapcsolatok. Üzemeltetés szempontjából sok lehülő felület és az elnyúló telepítés sem kedvez a légtechnikai rendszernek. Nagyobb klíkkesedés lehet, ami persze nem is biztos hogy baj.