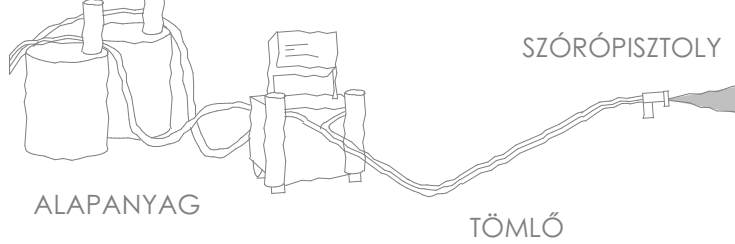


FLEXISKIN TECHNOLOGIA

FLEXISKIN FÚJT BURKOLATI RENDSZER

A Flexiskin bevonatú homlokzat biztosítani tudja az egységes héj kialakítását, legyen szó szögletes vagy kerek formáról, sík vagy ferde felületről. Ez az anyag új távlatokat nyit az építészetben. Kezdetben poliuretán víztaszító film alapanyaggal dolgoztak, de később megjelent ezzel együttesen a stabilabb polikarbamid. Egyetlen felület kialakítását teszi lehetővé, így homlokzatokon, illetve tetőfelületeken is egyaránt használható. Ezzel az anyaggal saját építészeti karaktert lehet kialakítani, melynek alapja lehet ez az enyhén fényes hófehér megjelenés. Több évnyi fejlesztések után a Flexiskin már nem csak épületeken alkalmazható. A sikeres fejlesztéseknek köszönhetően sok más alkalmazási területet hódított el ez az anyag. Jelentős szerepet szorított ki magának a piacon még a garázs padlók, hidak burkolásában is. Első híresebb kísérlet a Liszt Ferenc Hangversenyterem.



A fejlesztés célja a „sűrű bőr” kialakítása volt, amely felkenhető mindenféle formára, ami csak létezhet. Fő koncepciója a felületképző rugalmas és víztaszító polikarbamid film, illetve a műgyanta bevonat. Flexiskin alkalmazásával egy egységes, homogén sűrű bőrt tudunk az épületnek adni, hiszen falakon és tetőkön egyaránt alkalmazható. Alapja egy gyanta alapú primer folyadék, amely fokozatosan párazáró is egyben. Ezen bevonat igényli a szerkezetek átszellőztetését. Az Austrotherm kifejlesztett erre egy hőszigetelő terméket, ami nem teszi szükségessé az átszellőztetést, ugyanis elvégzi ezt maga a hőszigetelés. Falakra az EPS-F, míg a tetőkre az EPS-W anyagot fejlesztették ki.

A Flexiskin bevonat 3 fő rétegből áll. Primer réteg, bevonat, és a végleges felületet adó UV-álló, fényálló festék adja, amely egyben eredményezi a rugalmas sűrű bőrt. A Poliurea bevonat egységesen oldószert-mentes, nedvesség- és hőálló tulajdonságokkal bír. A leirtak szerint a flexiskin rendszer öntisztuló és egyben a fagynak is jól ellenáll, így ezen anyag a lábazaton is meg tud jelenni a mögöttes megfelelő szerkezet kialakítás esetén. A rendszer egészen jól működik még a -30°C és +150°C közötti hőmérsékleten is. A Poliurea rendszer biztosítja a tartós rugalmasságot és a repedés mentességet. Szakítószilárdsága 30N/mm², és kopásálló. Kivitelezéskor saját gépigényt von maga után. Konténer, pumpáló gépezet, szűrőpisztoly amivel felviszik a homlokzatra a peremet. A rendszert legjobban beton-vasbeton, vagy fa szerkezetekre ajánlják.

FIX FRAME BLUE VISION AZ IGAZÁN KERET NÉLKÜLI LÁTVÁNYT BIZTOSÍTÓ EREDETI JOSKO VILÁG

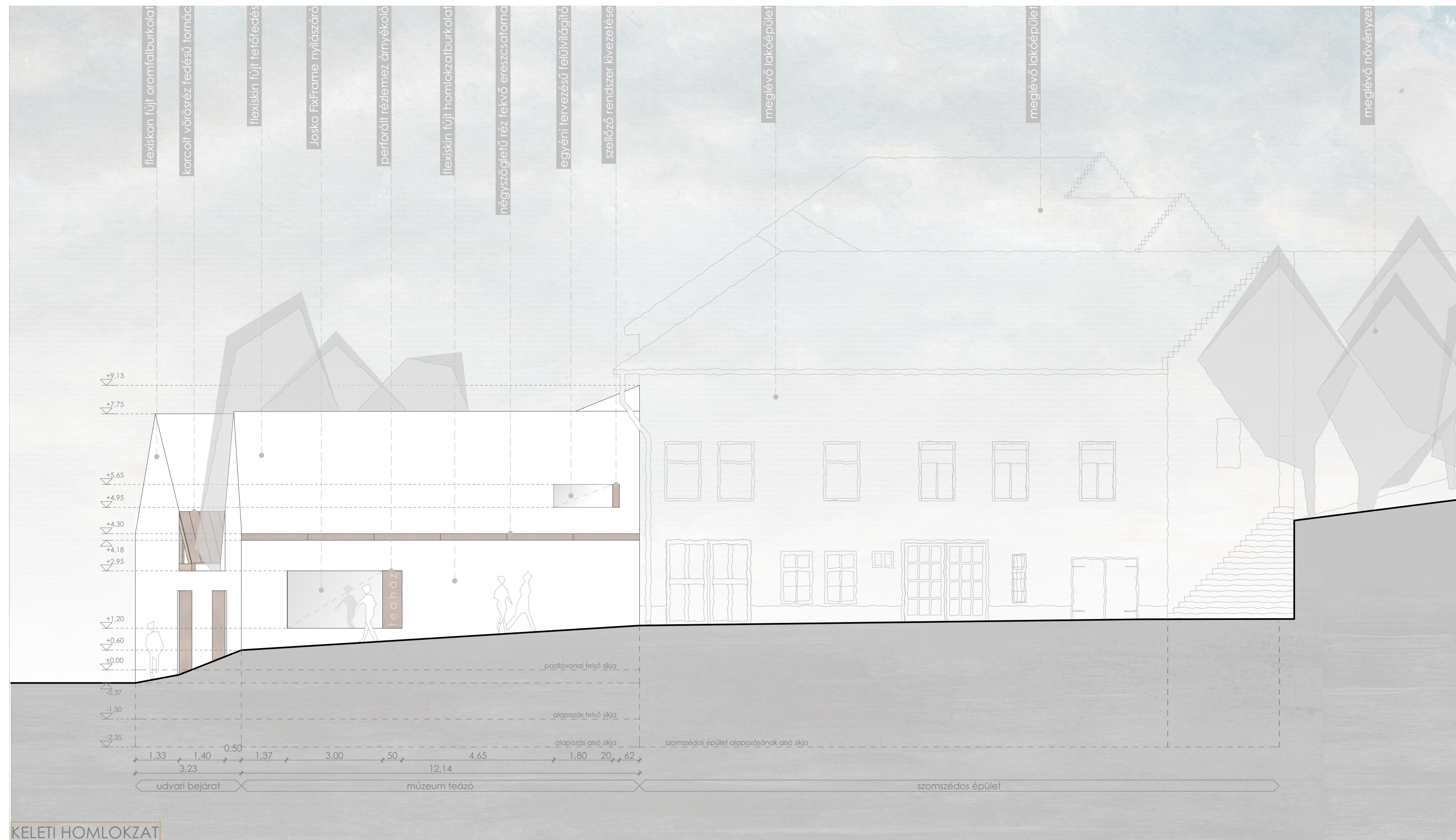
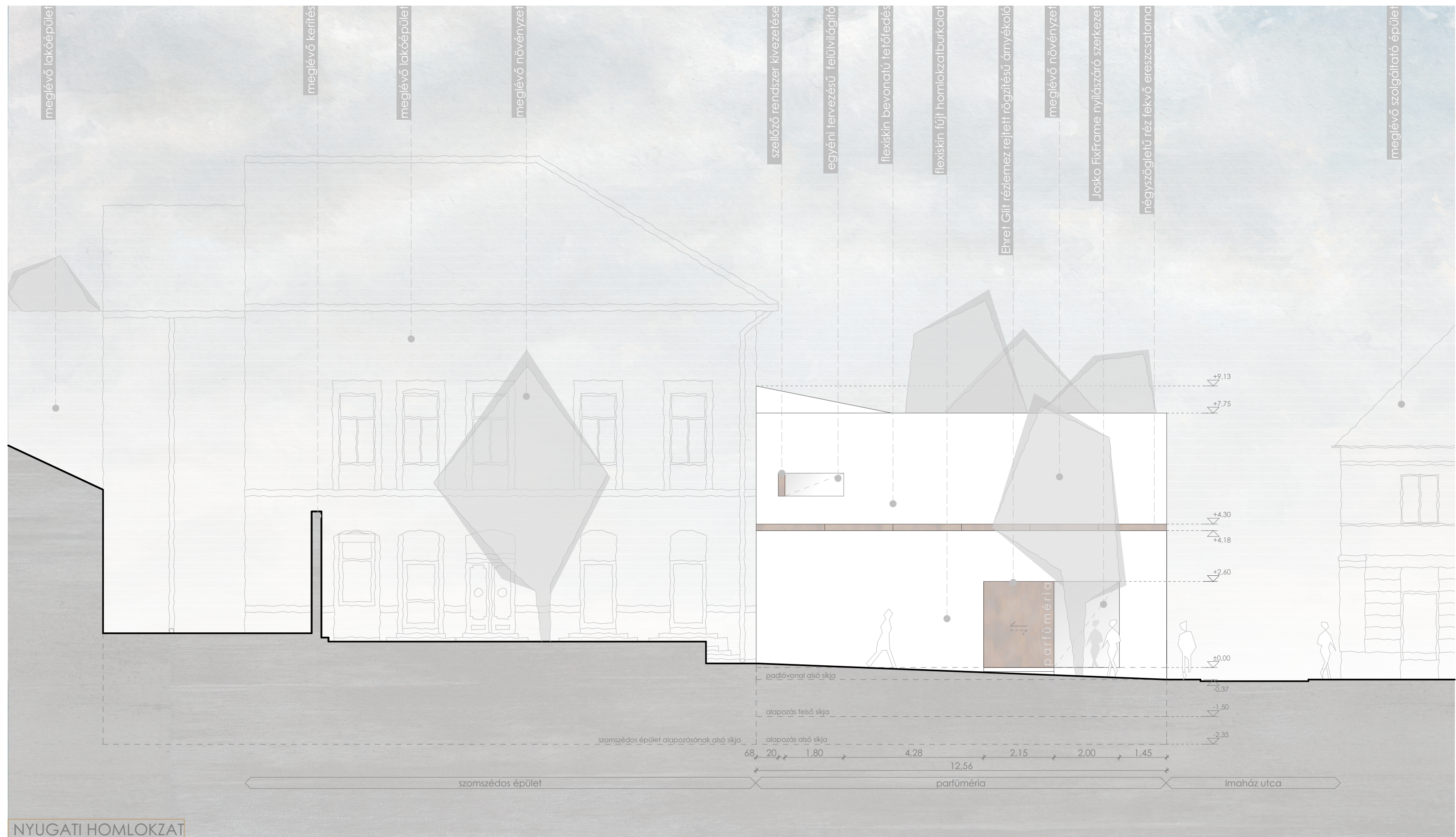
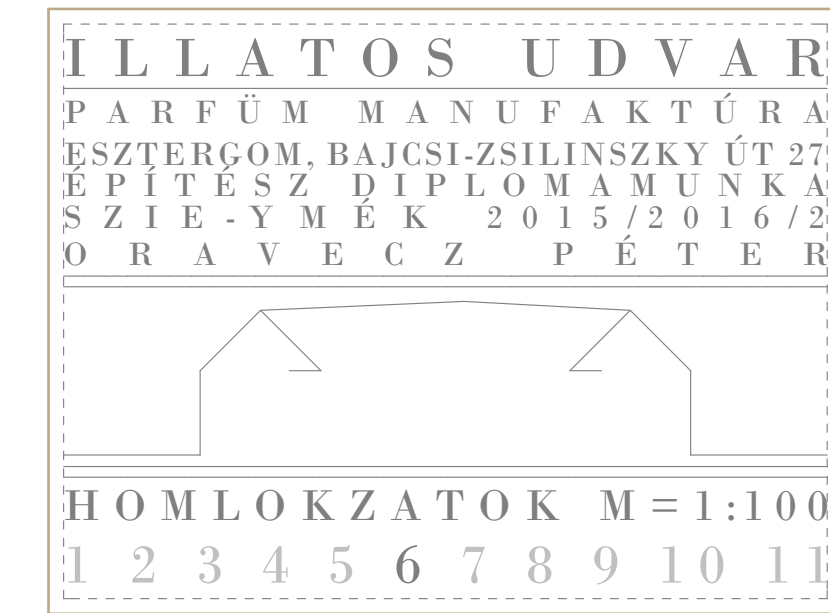
A 300 egyedi, kifejezetten a FixFrame Blue Vision számára fejlesztett elem szinte végtelen sok kombinációt tesz lehetővé, de minden megoldás harmonikus egységet alkot. A FixFrame Blue Vision keret rendszerbe az építetők kívánságok és az épület adottságainak függvényében üvegtábla, ablak, erkélyajtó, emelő-toló ajtó, bejárati ajtó valamint árnyékolási megoldások raffstore vagy zsalúzia egyaránt integrálhatók. Egyik oldalra nyugodtan tervezhet egy, a szabadba vezető emelő-toló ajtót, melléje pedig egy teljes üvegfalat. Ennél határtalanabb kint és bent között a kapcsolat, már aligha lehetne. A maximális távolság két diszkrétan elhelyezett tartó között sok mindentől függ, elméletileg az Őnök játéktere 6 méter szélességig terjedhet, magasságban pedig 3,20 méterig tervezhetnek szabadon. A külső és belső padlóburkolat egészen a szárny vékony sínjét öleli körbe. Az emelő-toló ajtószárny fa szerkezeten, kívül alumínium kerettel, kívánságra keret elé futó üveggel is kapható. josko.at

RÉZ AZ ÉPÍTÉSZETBEN

Bármilyen igényes, új vagy felújított épület szép tartozéka a rézlemezről készült fedés, akár teljes felületen, homlokzatburkolaton, akár a tetőhéjalás kiegészítő szerkezeteként. Napjainkban feltétlenül nagy szerepet kaphat a réz, hiszen kiemelkedően jól alakítható, és változatos, különleges formák esetén is kiváló megoldást nyújt. A ma építészetének letisztult, gyakran az anyagok, szerkezetek megmutatását, díszítő célnak felhasználását hangsúlyozó munkákhoz nagyszerűen illeszthető a réz. Természetes, főképpen újrafelhasználható anyag, mely szinte örök életű. [építésztorum](http://epitesztorum)

JELMAGYARÁZAT

- környezet
- Flexiskin fújt burkolat
- Nyílászáró szerkezet
- zöldfelület
- föld
- tölgyfa gerenda
- rézlemez fedés



NYUGATI HOMLOKZAT

KELETI HOMLOKZAT