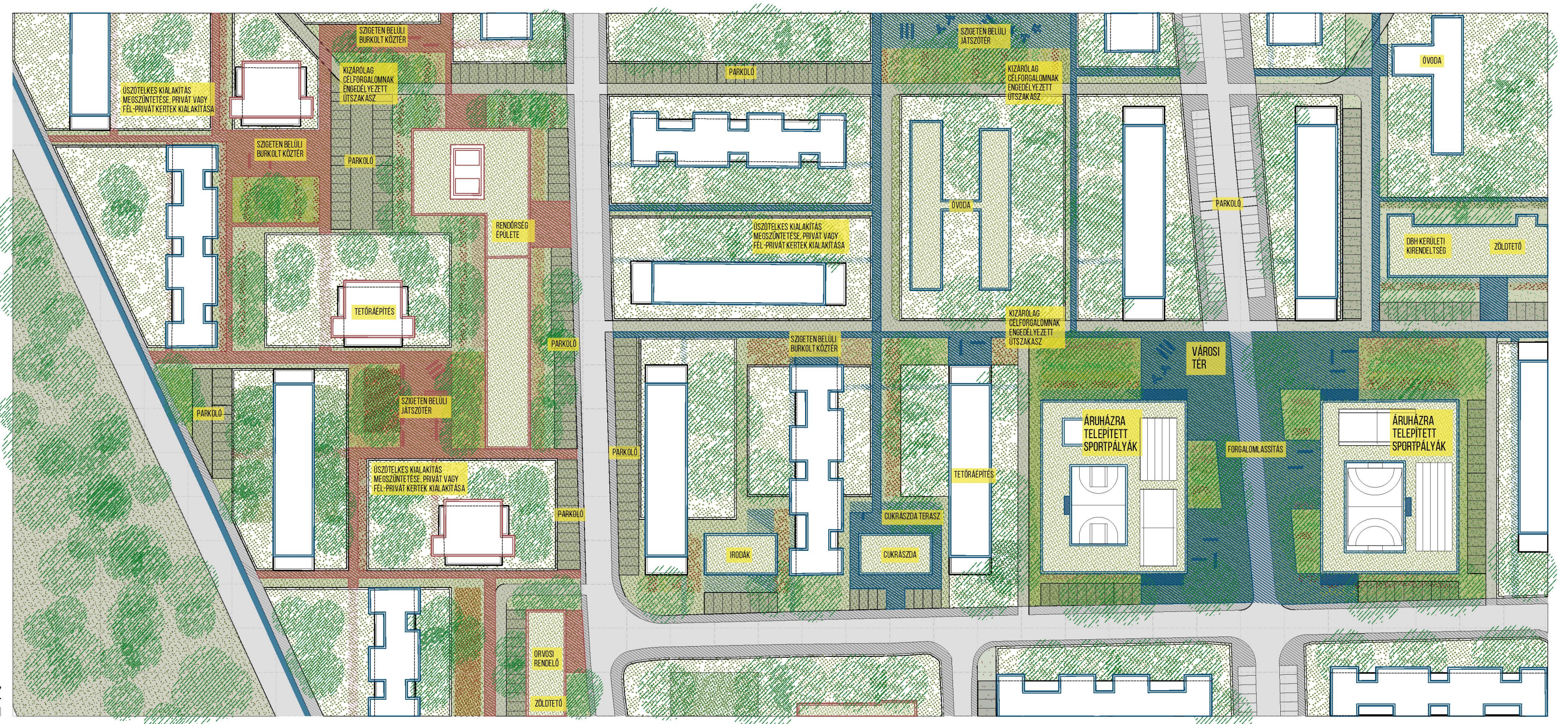




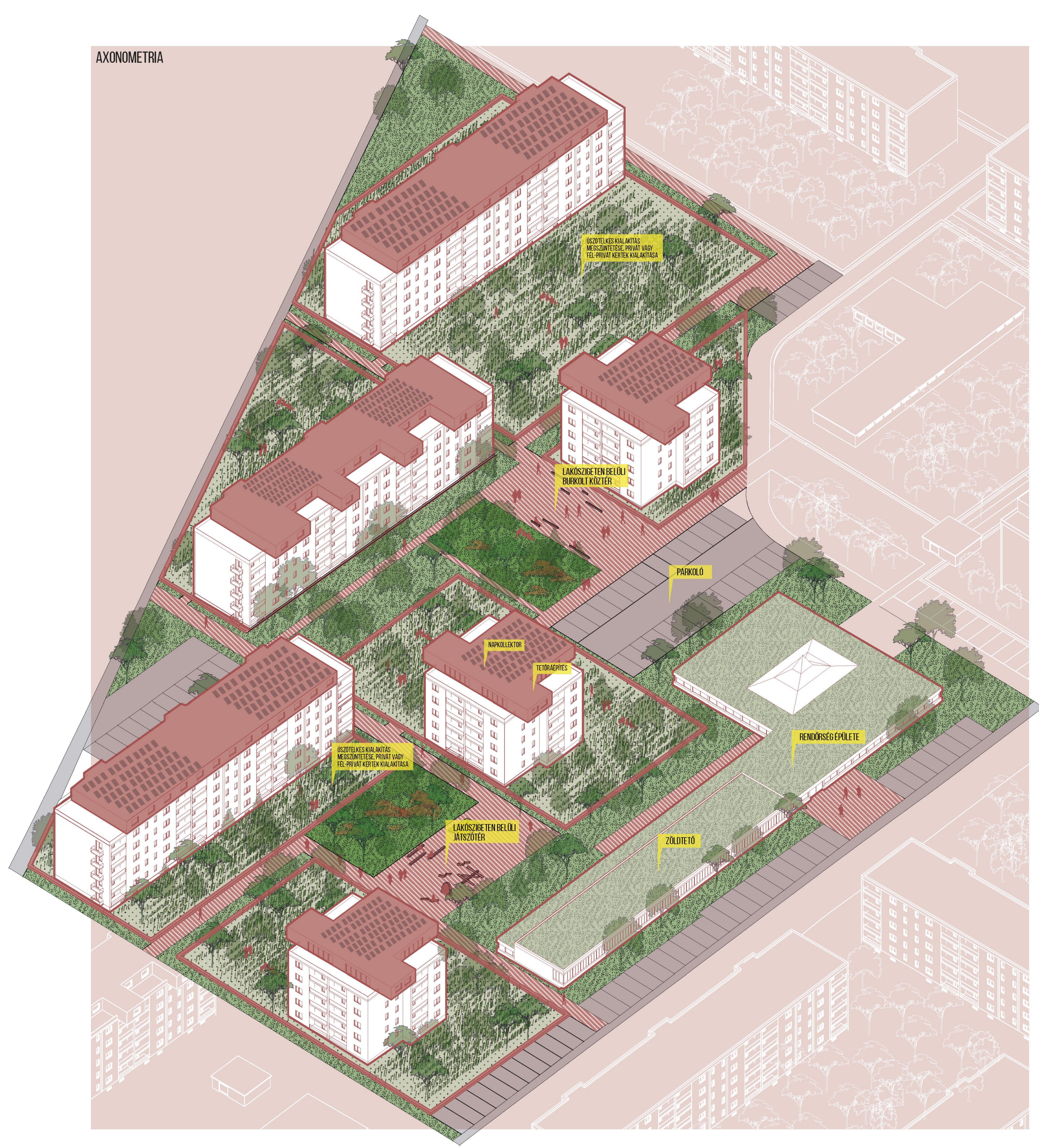
LAKÓSZIGETEK KÖZPONTJAI



HELYSÍNRAJZ
M:1/0,30



AXONOMETRIA



Telekosztás

Alakötömbök az üszótelkes kialakítás miatt nem hagynak saját privát vagy fél-privát kerti lehetőséget a lakóknak. Az épületekből kitépve rögtön köztérre érkezünk, ugyanakkor erős igény mutatkozik a lakóknál, hogy egy saját kertet gondoljanak. Több helyen található elkülített privát kertterez, ami sokszor egy zavaros utcaképet eredményez. A lakóterület jelentősen kifejlődött növényzete is erősíti ezt a szintre már kertvárosias hangulatot.

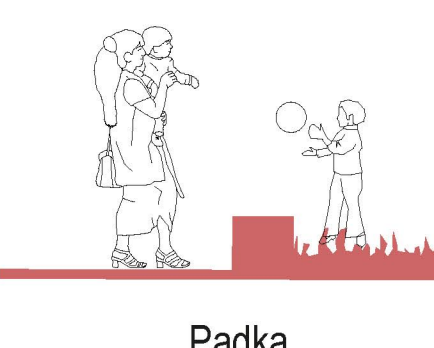
Javaslat:

Az üszótelkes kialakítás megszüntetésére kerül, a telkek mérete megnő. A közter és a privát/fél-privát terek aránya jelentősen megváltozik. Az önkormányzathoz tartozó közterek mennyisége csökken, így kevesebb területet kell gondozniuk, lehetőség nyílik ezeket igényesen, rendezetten kialakítani. A publikus, privát és fél-privát terek megtalálják megfelelő arányukat, több pénz marad a közterekre, a lakók pedig saját kerttel gazdagodnak, erősítve a kertvárosias hangulatot.

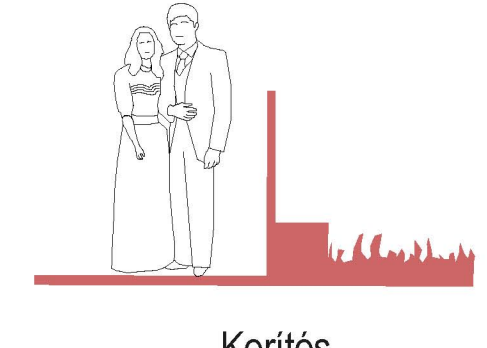
A lakóközösségek szavazhatnak arról, hogy a kertjük jellege:

- teljesen privát, kertiséssel leválasztott terület legyen, ahova egy kapun keresztül csak a lakók jutnak be.
- fél-privát terület legyen, amit csak egy padka határol le a publikus terektől, ami néhol megszokad és ahova bárki be tud sétálni.

Ez a kialakítás egy plusz réteggel játékoságot visz az utcaképekbe, a szigeteken belüli terek látványába.



Padka



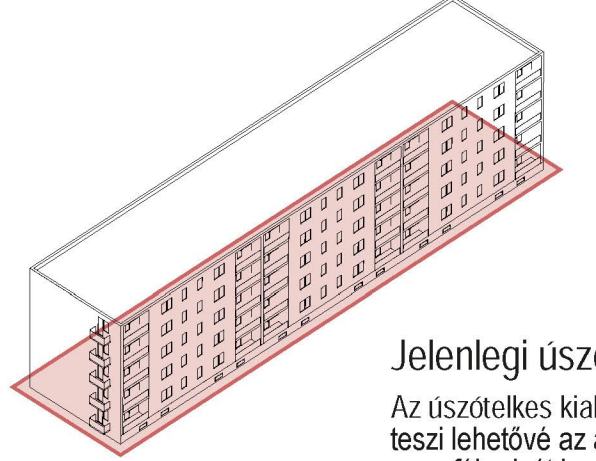
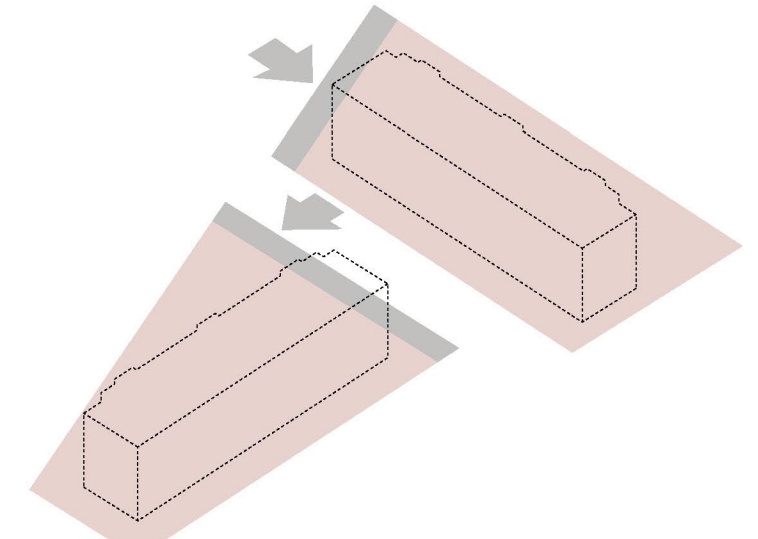
Kerítés

Úthálózat és parkolás

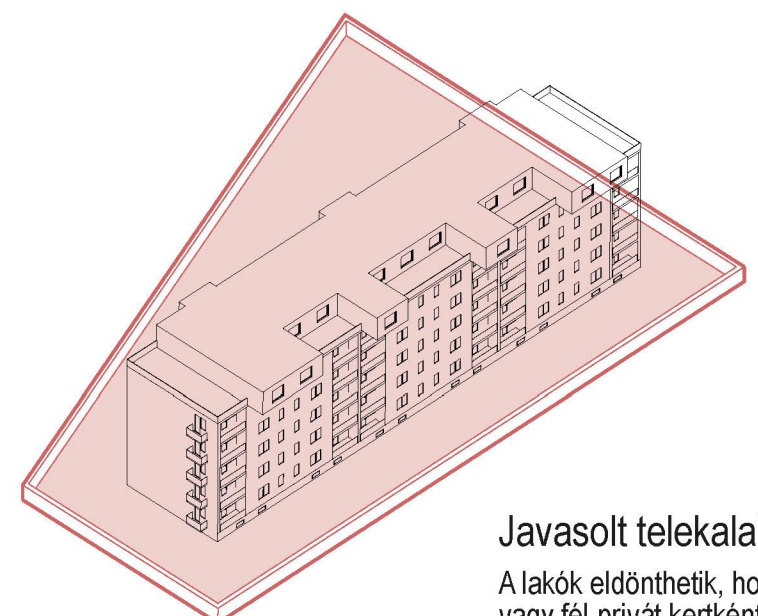
A jelenlegi parkolás megoldatlan, az egyre fiatalodó és növekvő lakók igényeinek – családonként több auto - nem felel meg. Emellett sokan P+R parkolóként is használják a lakótelep helyeit, még így is, hogy az Üllői út melletti terület fizetős zónává alakult.

Javaslat:

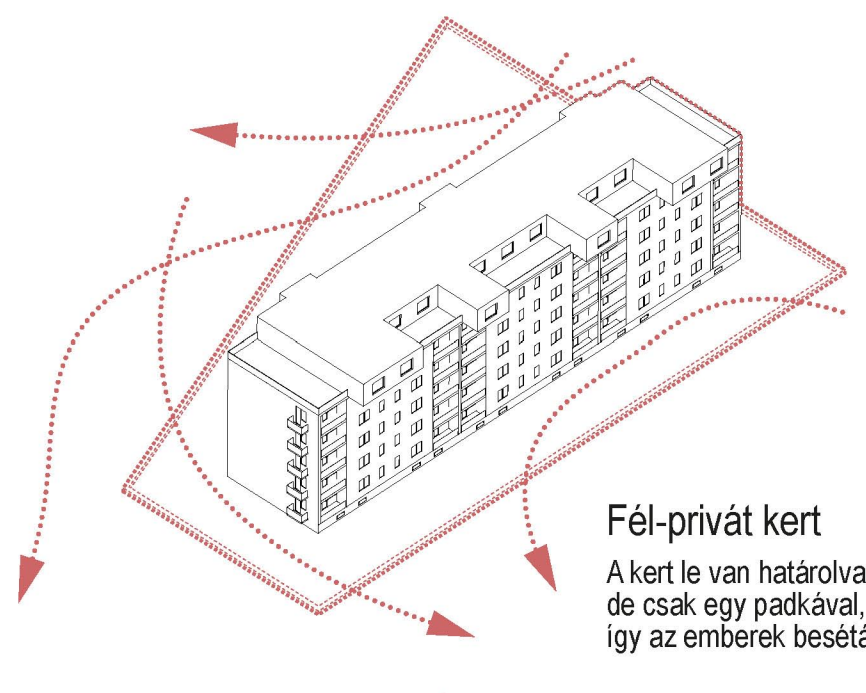
Az Üllői út mellett kialakított többszintes garázs P+R parkolóként tud üzemelni, ez sok új parkolóhelyet ad a területnek, lehetővé teszi, hogy ne a lakótelep parkolót terheljük az 'útutazók'. Emellett a terv a lakótelep területén belül, a lakóömbökhöz vezető utak egy részére csak célforgalomnak enged meg a behajtást, ami megszüri a nem ott lakó autók számát. Ezek az utcákon kialakított, közvetlenül a telkekhez kapcsolódó parkolóhelyekre így nagyrészt a lakóömbök lakói férnek majd hozzá.



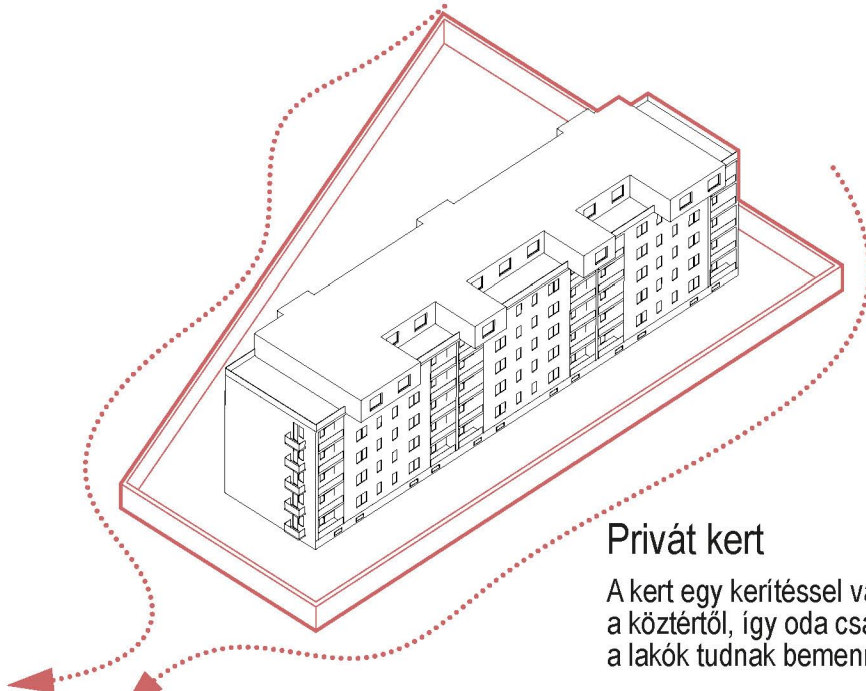
Jelenlegi üszótelkes kialakítás
Az üszótelkes kialakítás nem teszi lehetővé az átmeneti privát vagy fél-privát kertek kialakítását



Javasolt telekalakítás
A lakók elődönthetik, hogy a telket privát vagy fél-privát kertként használják



Fél-privát kert
A kert le van határolva a közterttől, de csak egy padkával, így az emberek beszélgethetnek oda



Privát kert
A kert egy kerítéssel van határolva a közterttől, így oda csak a lakók tudnak bemenni