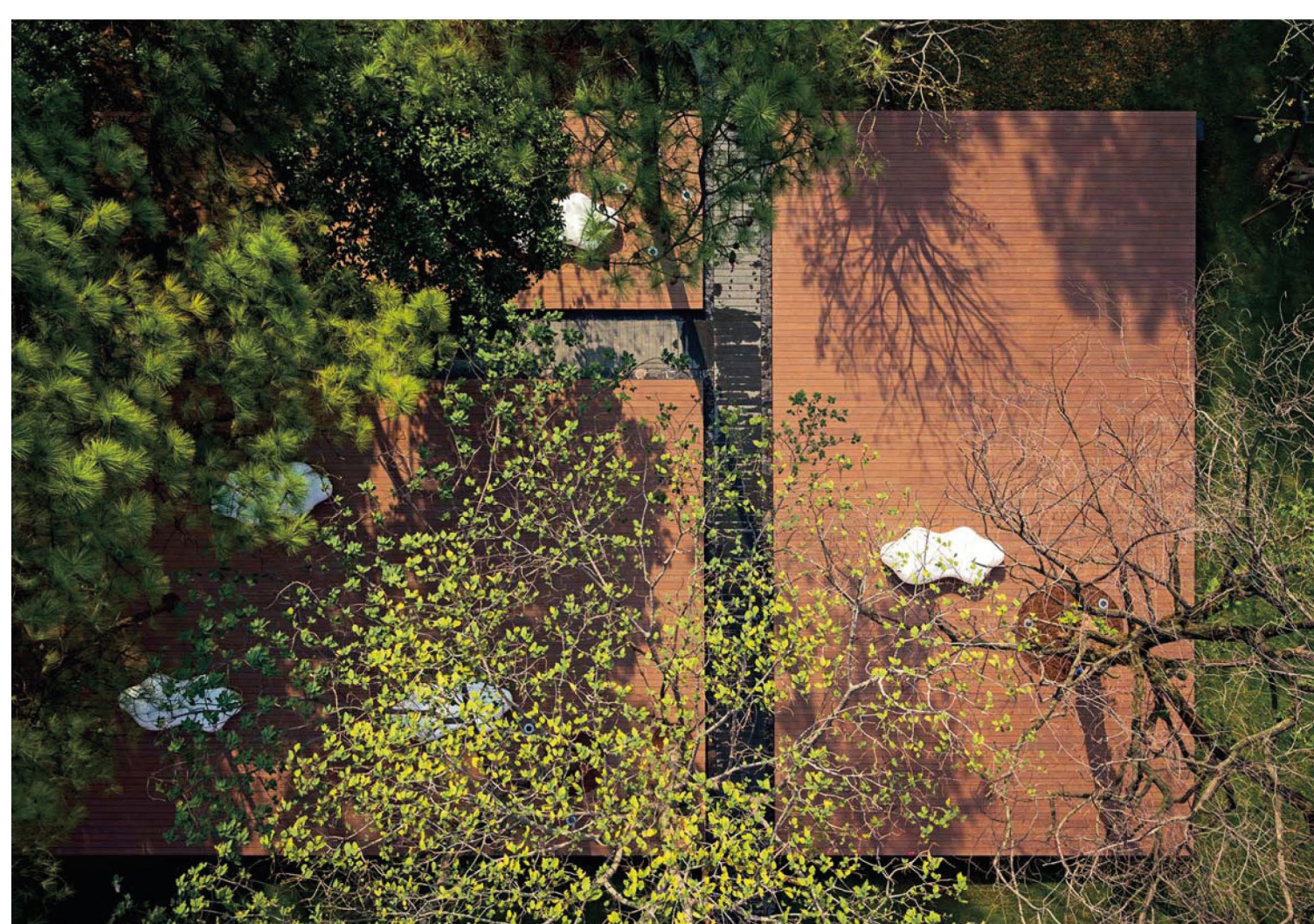


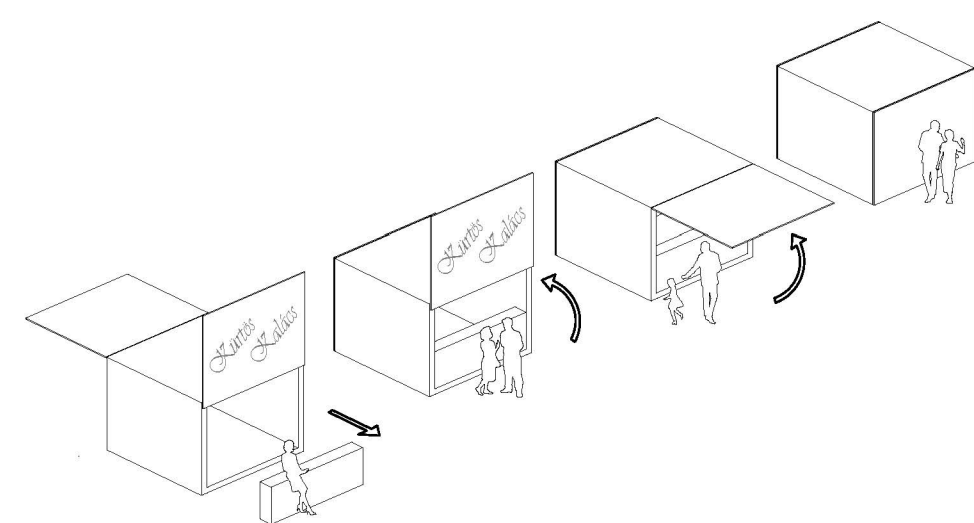
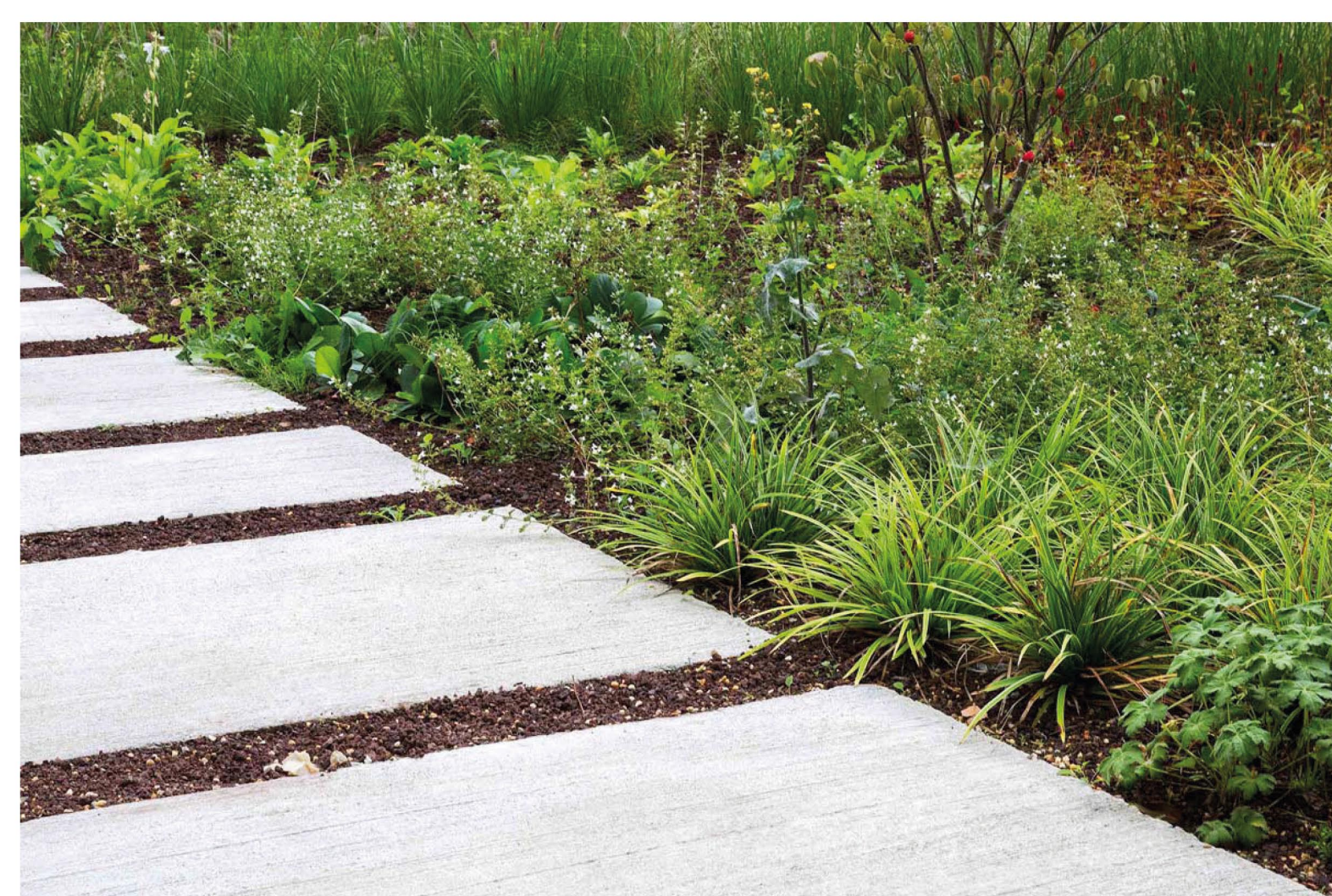
ZÖLD REKREÁCIÓS ZÓNA  
KÖZPONTOK



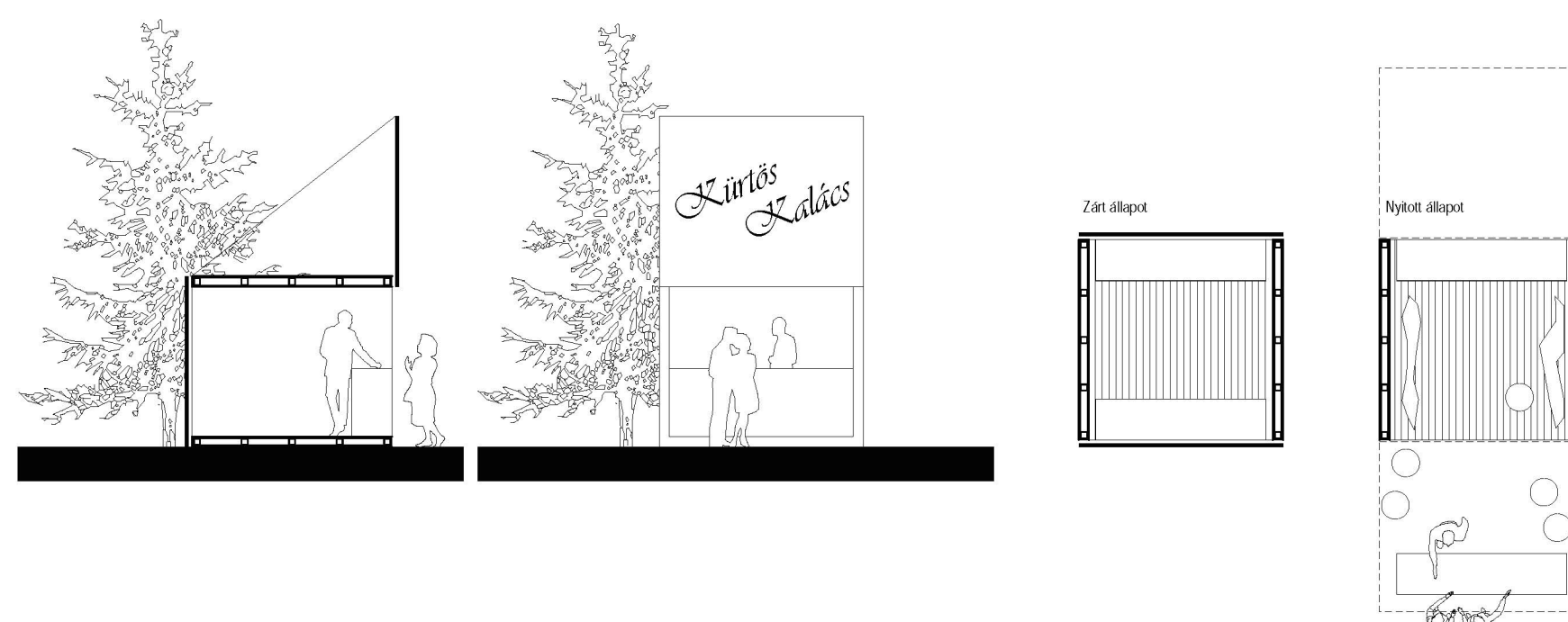
LÁTVÁNYTERV A PAVILONOS REKREÁCIÓS ZÓNÁRÓL



ELŐKÉPEK



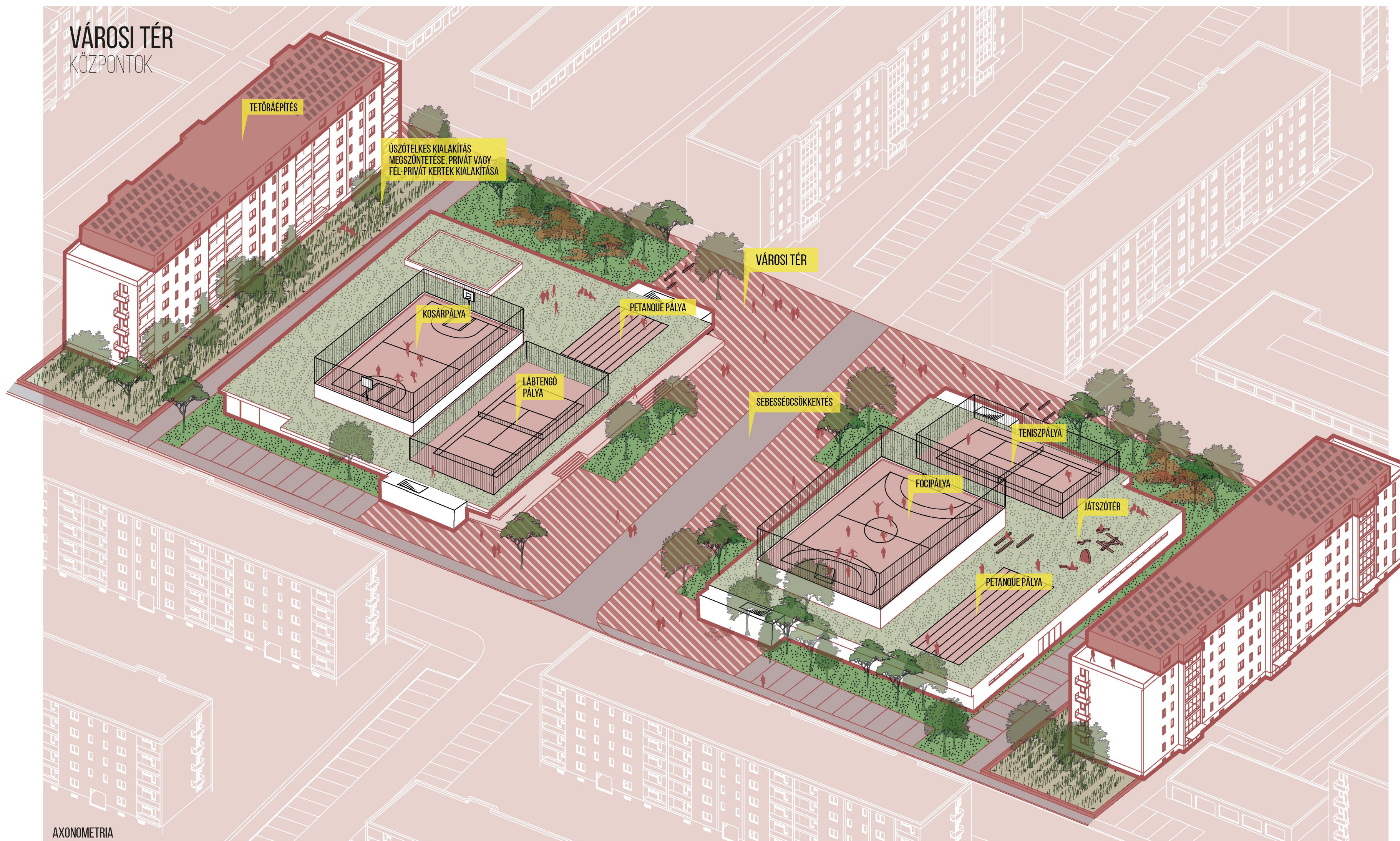
PAVILON AXONOMETRIA



PAVILON ALAPRAJZ, METSZET ÉS HOMLOKZAT  
M 1:100



VÁROSI TÉR  
KÖZPONTOK



AXONOMETRIA

**Központok**

A lakótelepet több léptékben kell átgondolni, megtervezni.

**S – Lakóömb léptéke**

A lakóömbökhöz tartozó terhek lehetővé teszik a társasházi lakóközösség kialakítását a privát vagy fél-privát használatra. Egy külön változatosságot, játékoságot ad az adott kert elkerítésének módja (normál kerítés vagy padka).

**M – Lakósziget léptéke**

A lakószigeteken belül, az új telekosztásnak köszönhetően alközpontok alakulnak ki, erősítve a szomszédiasági lakóközösség kialakítását. Minden szigeten található ilyen alközpont, különböző funkciókkal – tér, játszótér -, a szigetnek megfelelő hangulattal, anyaghasználattal.

Általában emondható, hogy a lakásokból kinézve, ha nem is használatban, de térérzetben mindenképp a terekhez sorolható az alacsonyabb épületek teteje. A sokszintes épületekből kinézve egy 5. homlokzat táru elénk, komoly jelentősége van a látvány szempontjából. A terv az alacsonyabb intézményi épületeknél a zöldtető kialakítását javasolja - amennyiben erre műszakilag lehetőség van -, növelve ezzel is a zöldterület mértékét.

**L – Lakótelep léptéke**

A lakótelepen belüli központok a városrészi közösséget erősítik, a lakótelep lakóinak szólnak. A területen több helyen kerül kialakításra városi tér vagy közpark. Ezek mindig az adott lakósziget hangulatába illeszkednek, az arra jellemző anyagok jelennek meg.

A Napfény utca két oldalán található áruház közterei átalakulnak, ez az útszakasz egy csökkentett forgalmú úttá alakul, a parkolók innen kikerülnek. Az áruházak tetejére sportpályák kerülnek, amiket a két oldalán található lépcsőkkel lehet elérni. A közterek élettelt töltődnek meg az új és a jelenlegi szolgáltatások közterekre való kitépülésével.

Ehhez a léptékhez tartozik még a már említett zöld rekreációs sáv, a lakótelep szíve. A jelenlegi sáv bővítésre kerül, hiszen jelenleg is nagyon népszerű és jól működik. A Táviró utcától jelenleg a Napfény utcáig tartó sáv egészen az Epereserdő utcáig élér a javaslat szerint. Az itt található lakóömbök uszotelkes kialakítása megmarad, erősítve az épületek pontszerű elhelyezését ezen a figyelmes hangulatu területen. A zöld rekreációs sávba, a jelenlegi sportpályák megtartásával egyéb kiegészítő funkciók kerülnek, szívesen elhelyezve a zöldben:

- kávézó és cukrászda pavilon
- futópálya kiegészítése, ami az egész lakótelepen keresztül vezet, kivezet az Öllői út melletti sétányig
- biciklikölcsönző pavilon, hiszen a meglévő bicikliút folytatásaként, kipótlásaként egy teljes bicikliút hálózat vezet át a lakótelepen és a zöld rekreációs sávon
- kutyafuttató
- sportpályák, ping-pong asztalok
- további játszóterek
- kültéri edzőgépek, a felnőttek játszótéréként
- kültéri mozi pavilon

A lakótelep megújításának esszenciális eleme a bódék és pavilonok rendszerének tisztázása. A jelenlegi heterogén kaotikus rendszer helyett, egy új pavilonpus bevezetése ajánlott, amely megfelel minden igénynek. A rendszer moduláris, egy alapelemből épül, mely sorolással bővíthető. A pavilon egyszerű hasab formájú, két átteles oldalal teljesen felnyitható. Szerkezete acél váz hőszigetelve és fa burkolattal ellátva. A felnyitott oldal felállításán előtétként működik, teljesen felnyitva cégerként hirdeti a pavilon portékáit.