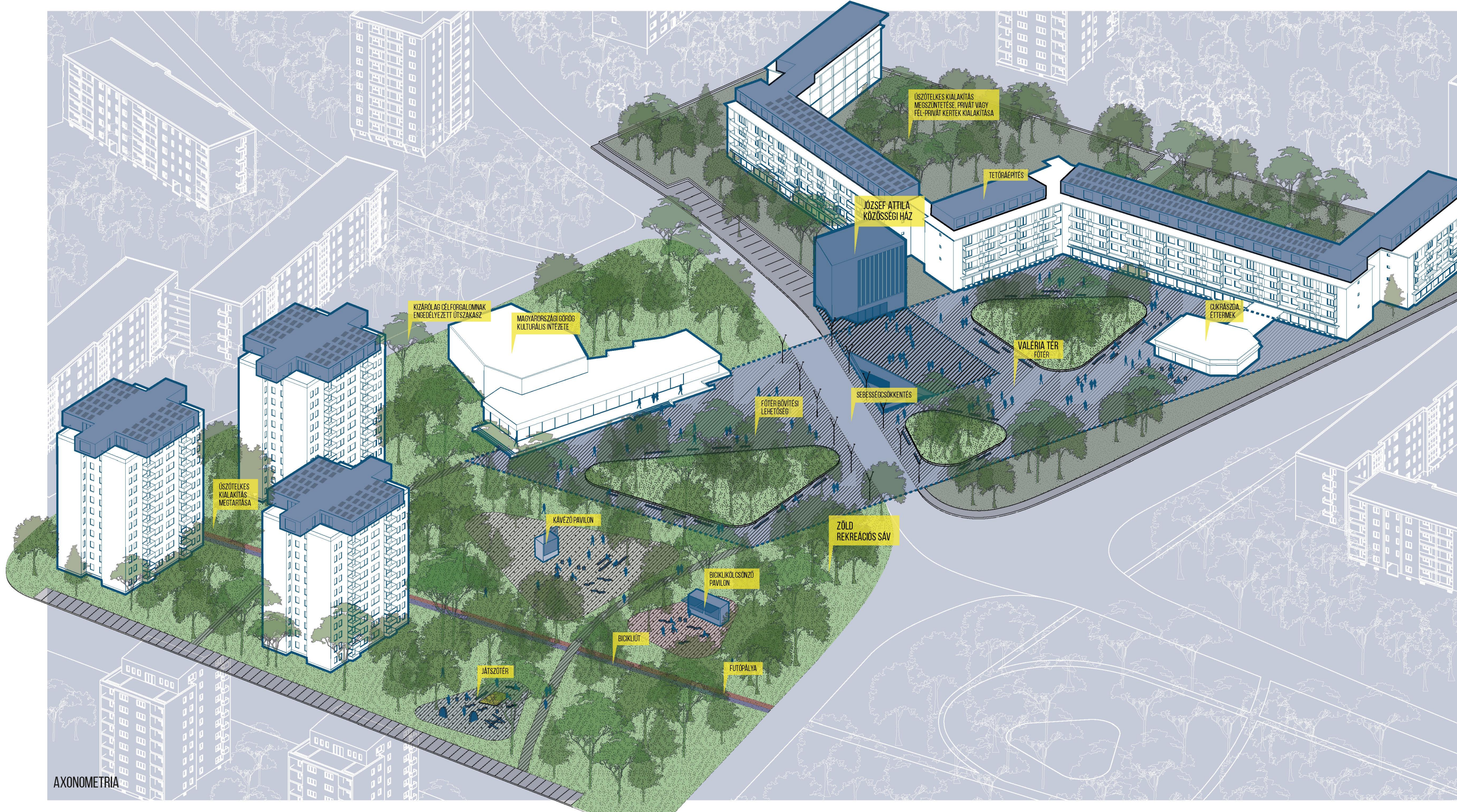




Központok (folytatás)

L – Lakótelep léptéke (folytatás)

A lakótelep súlypontjába, a Pöttyös utca és a Dési Huber utca kereszteződéséhez kerül a terület főtere, az új Valéria tér. Az itt található utakat racionalizálva, viszonylag kevés fát érintve – a meglévőket pedig megtartva – egy nagyjából 3500m²-es burkolt felület kerül kialakításra. A terület határoló épületek földszintjében jelenleg is szolgáltatások, kisblikok találhatóak. Ezeket megújítva, a tér ideális funkciókkal lesz körülhatárolva, mindig nyüzsgő, élettel teli tud lenni. A főterhez kapcsolódik egy új – egy későbbi ütemben is megépíthető – közösségi ház, ami a tér nyugati térfalát folytatja és köti össze az egykori Pest-Buda mozi épületével. A közösségi ház egy ideális helyzetbe kerül, hiszen az Üllői úton található 8/a jelű, 8 emeletes, szalagkeréyes ikonikus épület – a lakótelep kapuja – mellett behajtvaa a lakótelep területére a Dési Huber utcán keresztül egyenesen a közösségi házhoz és a főterhez – a lakótelep központjához – érkezik az ember. A Pöttyös utca felől érkező szintén a főterre vezet az út. Emellett a zöld rekreációs sávot is határolja a főter, a közösségi ház innen is látható. A jelenleg itt található szobrok átelyezésére kerülnek az újonnan kialakított tér bizonyos hangsúlyos, kiemelt pontjaira. A későbbiekben lehetőség nyílik arra is, hogy a jelenlegi Görögök Kulturális Intézetét is helyzetbe hozza a főter, bekapcsolhassa a vérkeringésbe és egy méltó központi tér alakulhasson ki.



XL – Város léptéke

A terület intenzív városi kapcsolata lehetővé teszi a lakótelep 'kapu'-helyezeteiben olyan funkciók elhelyezését, melyekből a lakótelepen lakók profitálnak, de a lakótelepen kívüli városrészeket is kiszolgálják. Ezek a 'határterületek' értékes helyzetek beruhaszás szempontjából is, ilyen például az Üllői út melletti terület vagy az M5 bevezető szakaszánál található rész:

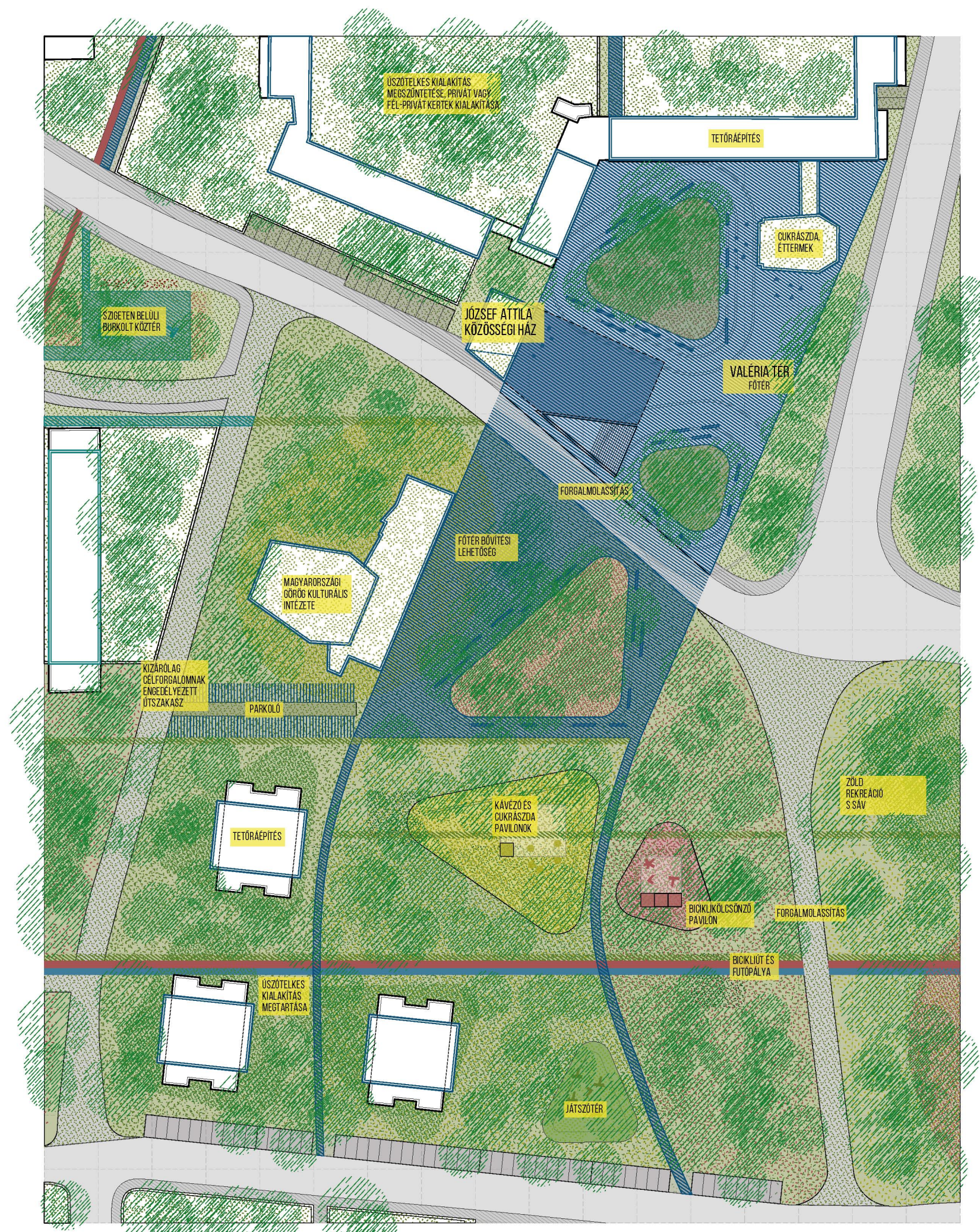
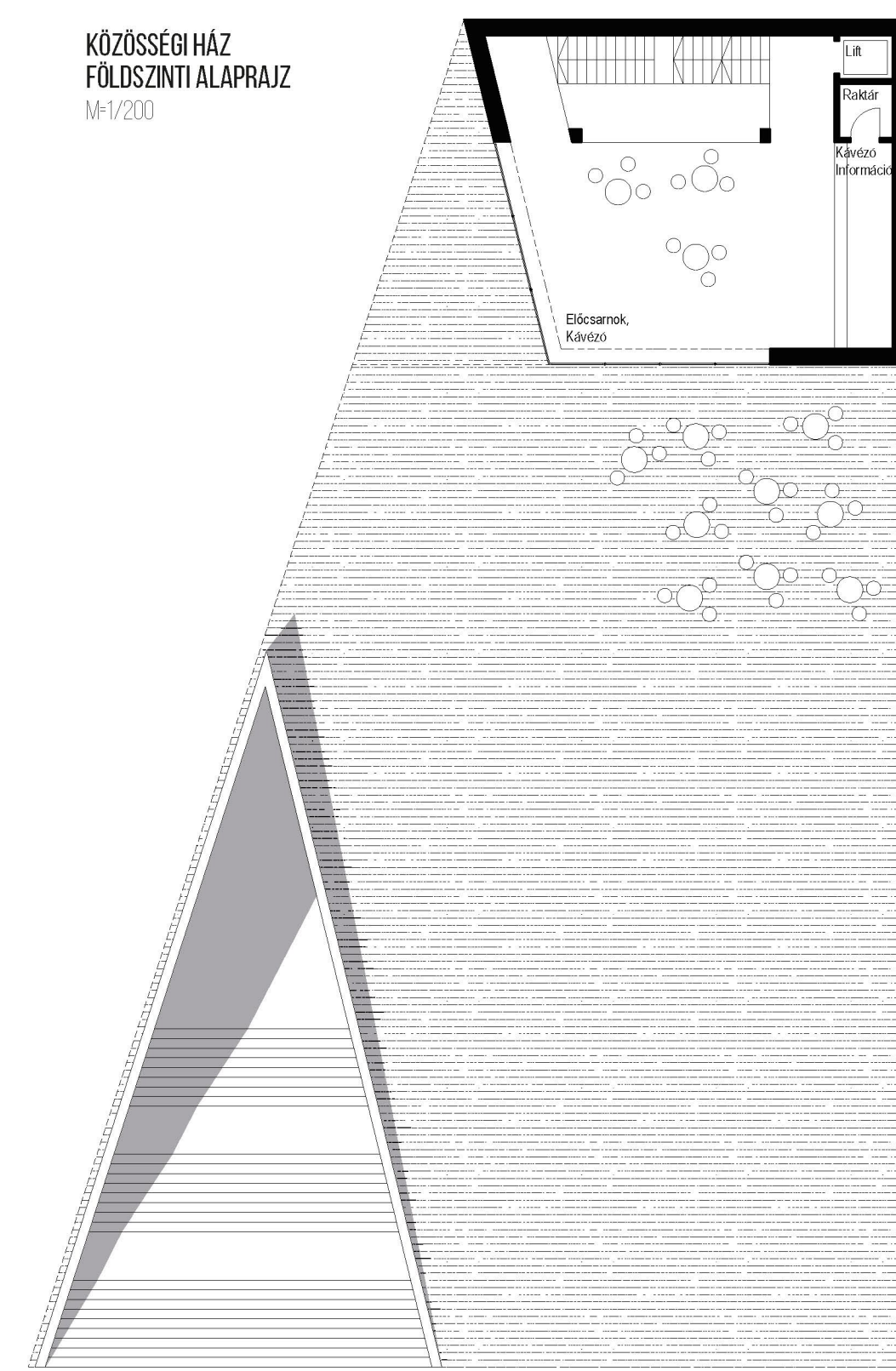
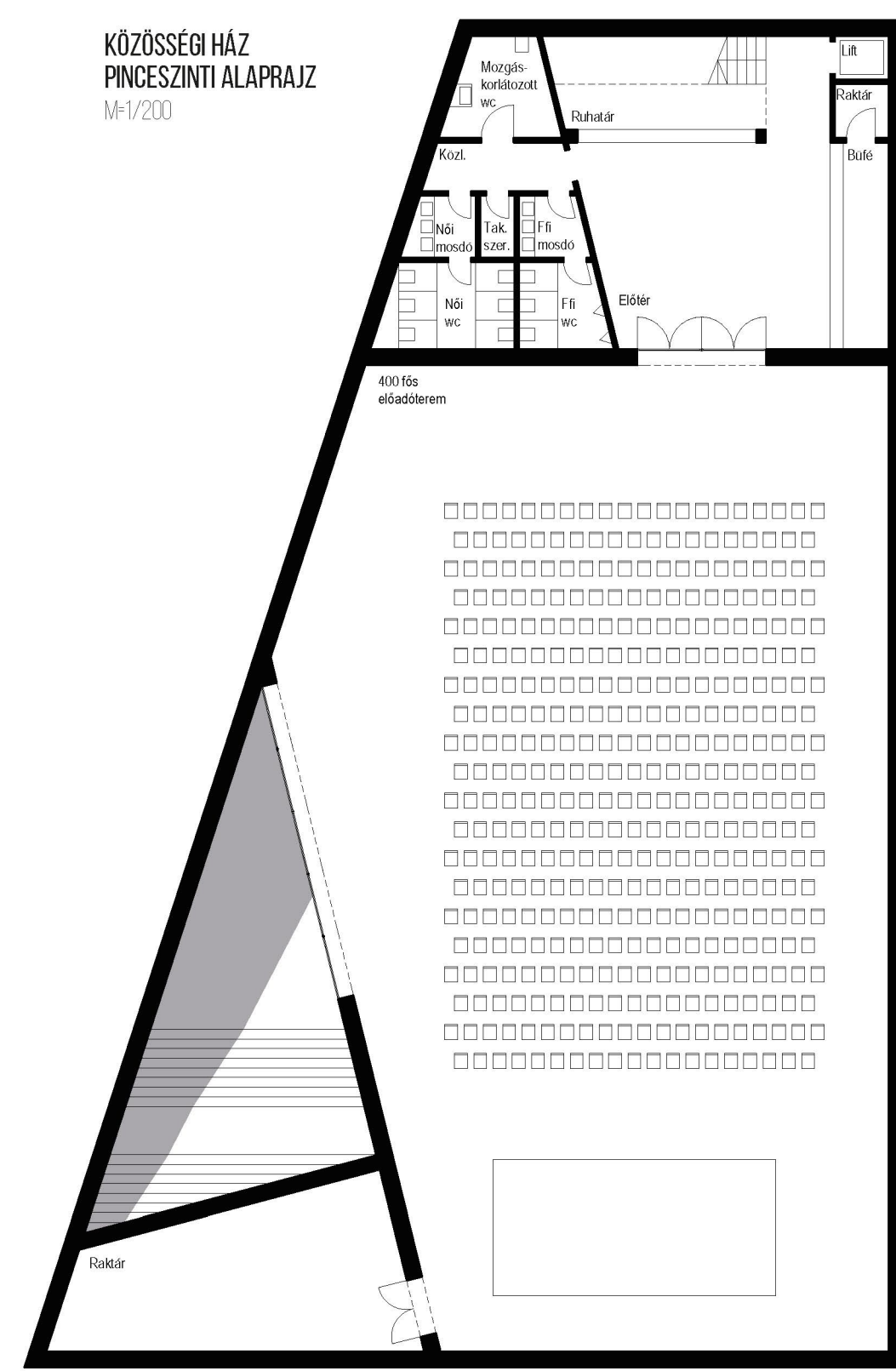
- az Üllői út mentén a már meglévő Eszterí utchoz kapcsolódó tér kerül átrendezésre, illetve a Pöttyös utcai metrómegálló körül kerül kialakításra egy tér, a kettő között egy sétány vezet végig.
- a déli oldalon, az M5-ös bevezetőhöz közeli részen egy fedett piac lesz az új, embereket vonzó központ.



ELŐKÉPEK
VÁROSI TÉR

Közösségi ház

A főter mellett helyet kap az új közösségi ház. A térhez kapcsolódva annak központi és közösségteremtő funkcióját erősítve illetve kiegészítve, annak egyik térfalát adja. Alapvetően három fő funkciót lát el. Az egyik a főter kiszolgálása. Mosdó, illetve kávézó található benne, mely kávézó jó időben asztalokkal a főterre is kiterjed. Második a rendezvényterem. A 400 fő befogadóképességű rendezvényterem az új főter burkolata alá – a pincészintre kerül. A lakótelep zöldfelületeit tiszteletben tartva a nagyméretű terem a burkolt tér alá kerül. Egy lesüllyesztett udvaron keresztül közvetlen kapcsolatban áll a térrel. A harmadik funkciócsoport a csoportosozók és klubterem csoportja, mely a térfalat képező négy emeletes épületrészbe kerül. A pincészinten kapott helyet még a ruhatár, a vizesblokk illetve egy büfé. Az épület homlokzatán a csoportteremk üveg függönyfala előtt perforált, lyukasztott árnyékoló található.



HELYSZINRAJZ
M=1/1000

