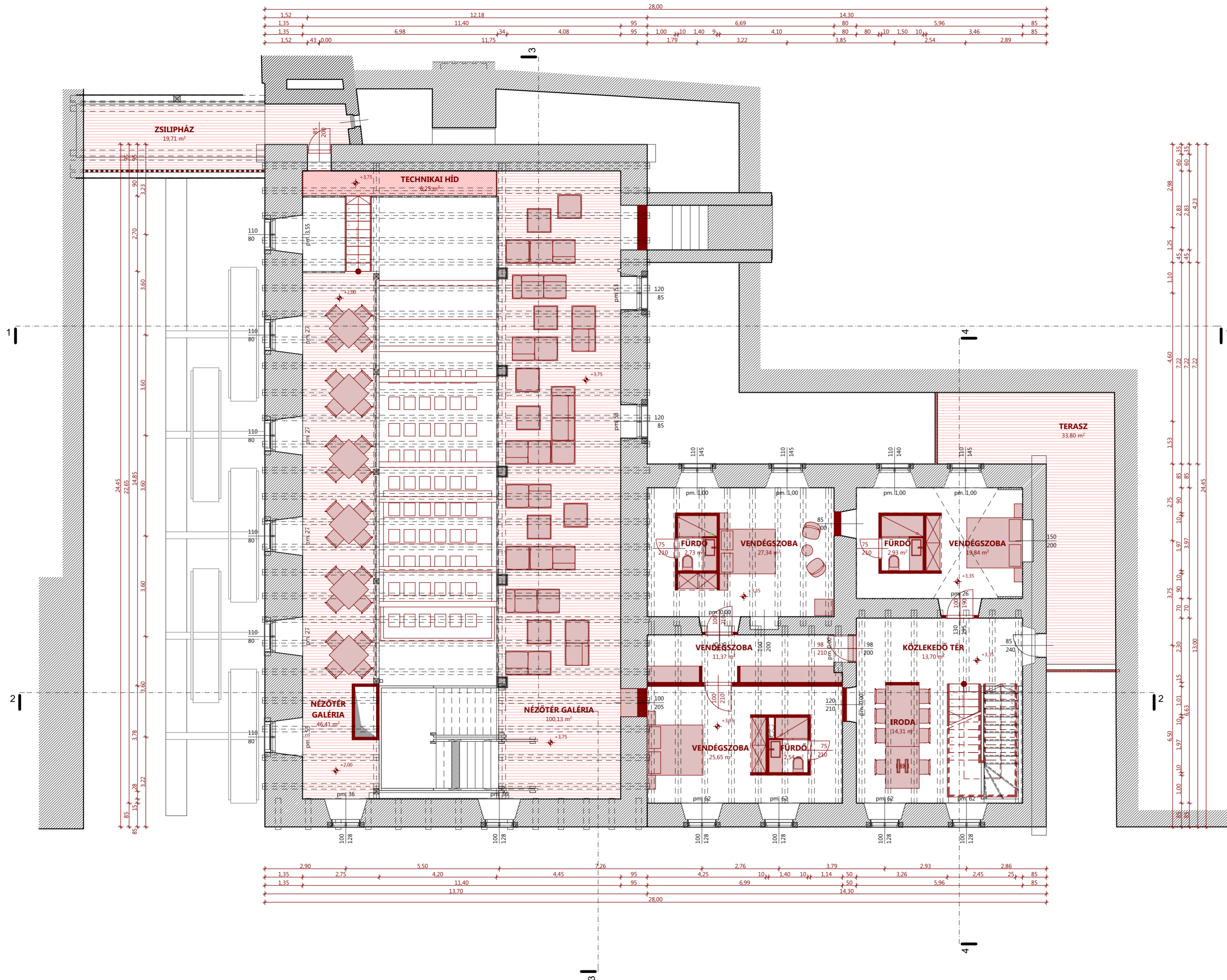
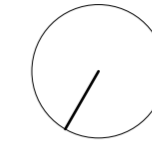


I. EMELET ALAPRAJZ
m:1:100



JELMAGYARÁZAT:

- meglévő szerkezet:
- meglévő kontúrvonal:
- új szerkezet:
- új kontúrvonal:

L STUDIO	megnevezés: CIFRA MALOM FELJÚTÁSÁNAK ÉS ÁTALAKÍTÁSÁNAK VÁZLATTERVE			
	címe: Tata, Váralfa u. 3.		hírsz.: 3105/2	
	tervezőiroda: L STUDIO KFT. cím: 9023 Etyeki, Cserna u. 22. telefon: +36 30 936 44 23 email: info@lstudio.hu	ajánló: MOZAIK KOMPLEXUM KFT. cím: 9028 Győr, Szabadi u. 13./c.		
	vezető tervező: Szolnóczi Gábor akadémiai jegyzőtanácsnok É-88-0164	tervező neve: I. EMELET ALAPRAJZ		
szervezők: Szolnóczi Dániel akadémiai jegyzőtanácsnok	életrajzszám: C-8-1502	ábrák: M = 1:100	dátum: 2016.09.	tervező sorszáma: 03