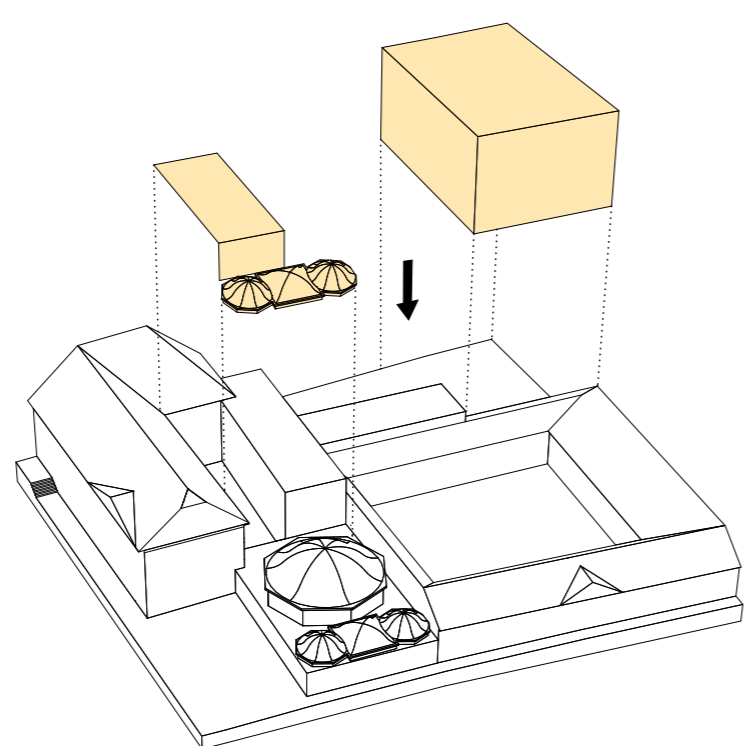


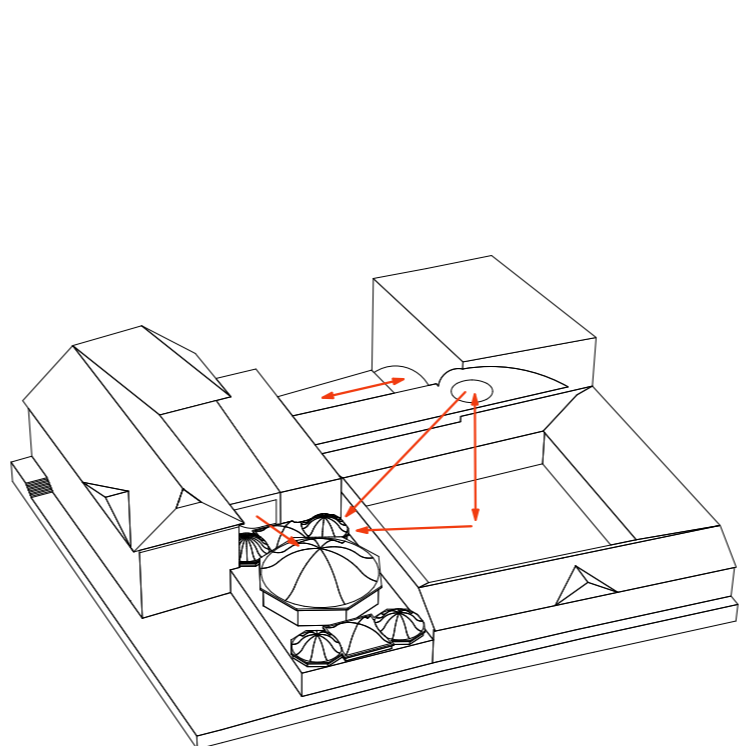
1. A történeti épületrészek átalakítása

Az újabb épületrészek elbontásával lehetővé válik a barokk udvar fedett átriummá való átalakítása. Ezzel a lépéssel, valamint egy barokk kori kiegészítés bontásával helyzetbe kerül a fürdő központi eleme, a nagy kupola. A kazánház és egy klasszicista épületrész bontásával lehetővé válik a 20 méteres úszómedence olyan mód elhelyezése, hogy a kisebb, gazdasági udvar megmarad, felértékelődik.



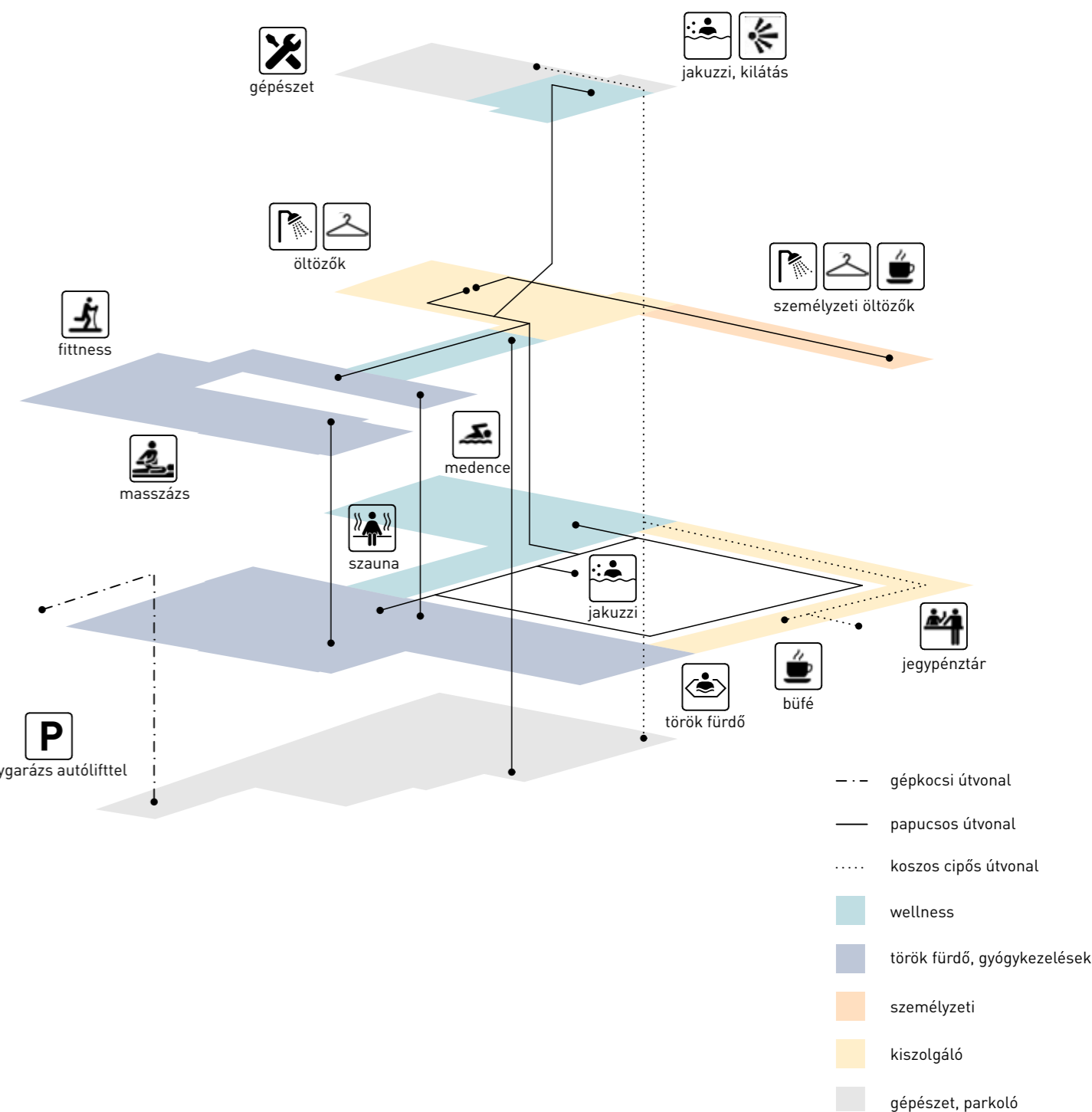
2. A bekerülő új épületrészek

A volt kazánház helyére kerül az uszoda és öltöző egyszerű tömege úgy, hogy tömegileg elkülönül a történeti épületrészekről. A barokk udvar lefedésre kerül, a fény felülvilágításon keresztül jut le a térbe. A nagymedencétől délre is medencék kerülnek a nyolcszögű medencére szimmetrikusan. Az ezeket lefedő új kupolák nem másolják szolgálai az eredeti kupolákat, hanem kortárs karakterrel bírnak.



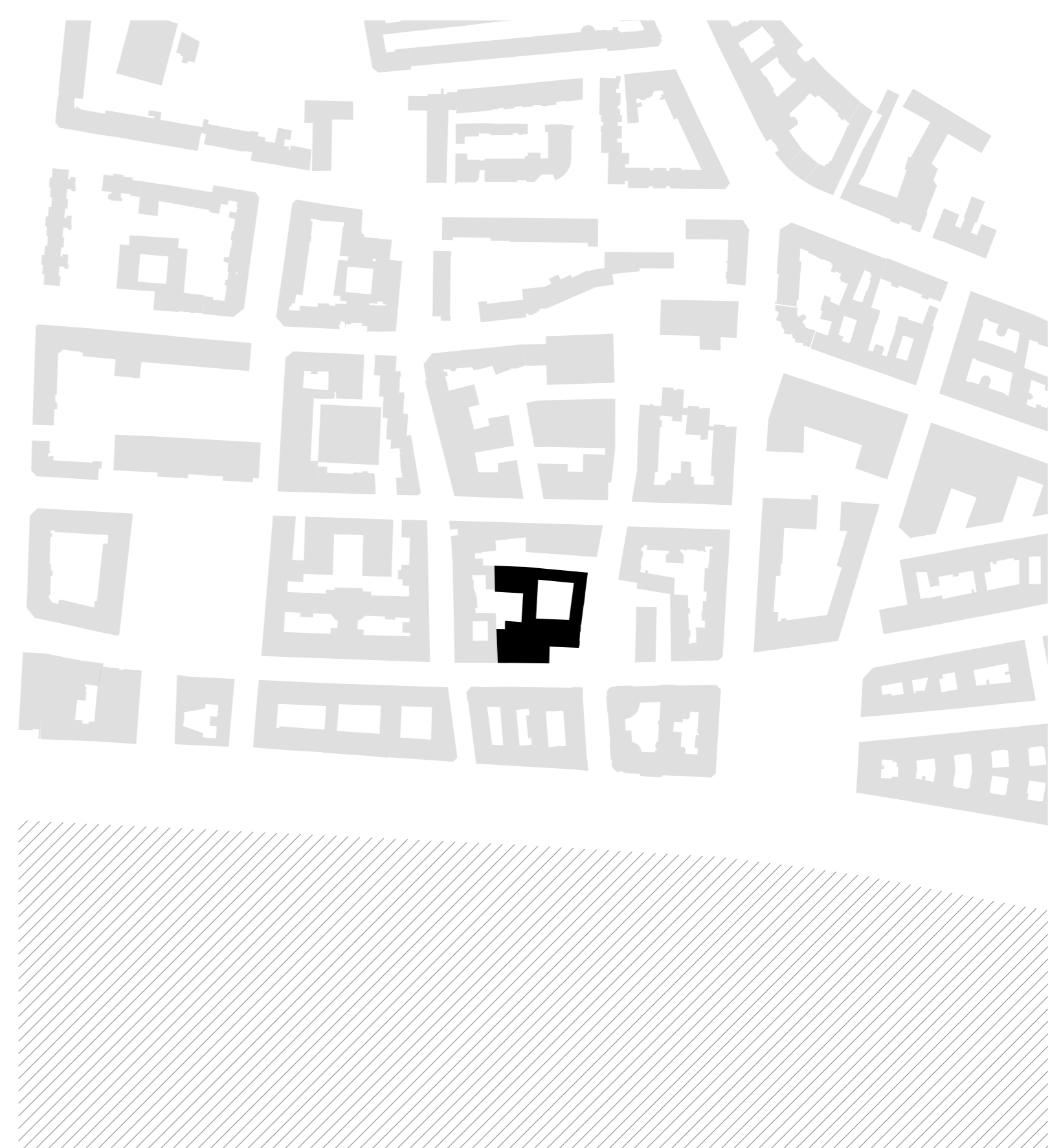
3. Különleges látványok, vizuális kapcsolatok

A sokféle kor, egymásra rétegződésük feszes tereket, viszont annál izgalmasabb átlátásokat eredményez. A török kupolák kibontva eddigi feszes helyzetükből a barokk tér lefedésével létrejött átriumból, a klasszicista udvarból és a tetőszintű jacuzzi medencéből is jól látszanak. A tetőszintű jacuzzi medence különleges helyzetben van – teljes rálátást biztosít mindkét udvarra, a klasszicista, barokk és török és török kori épületrészekre – innen érthető meg a fürdő egésze, nőtt jellege.



Helyszínrajz M=1:500

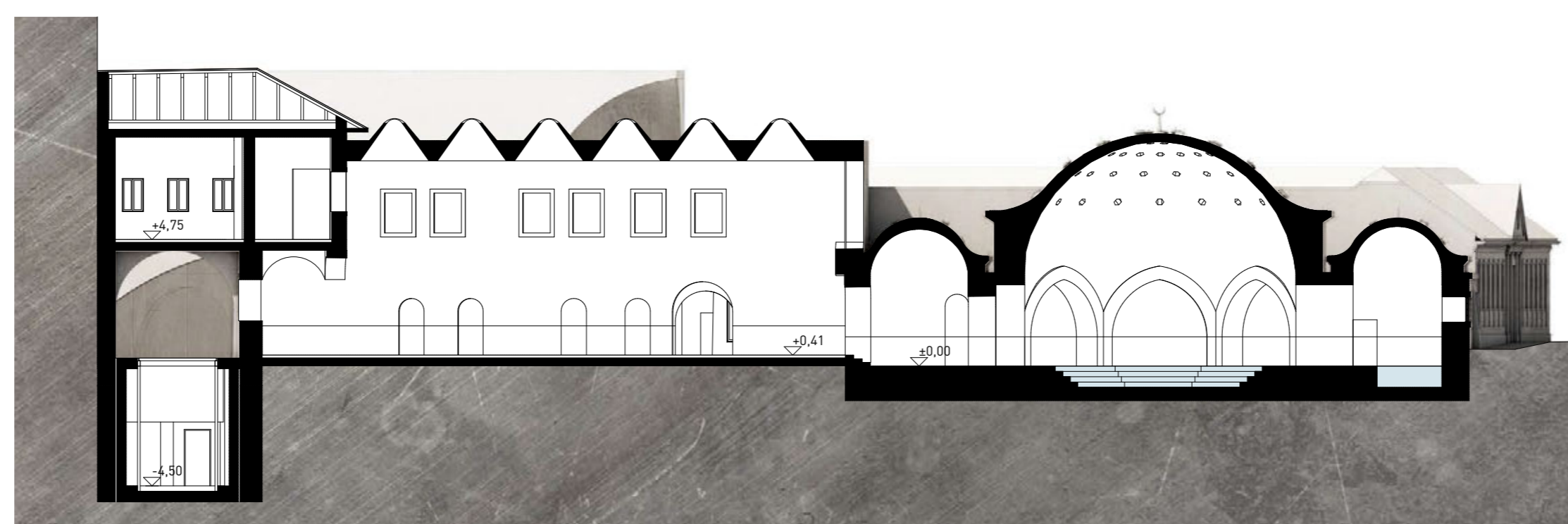
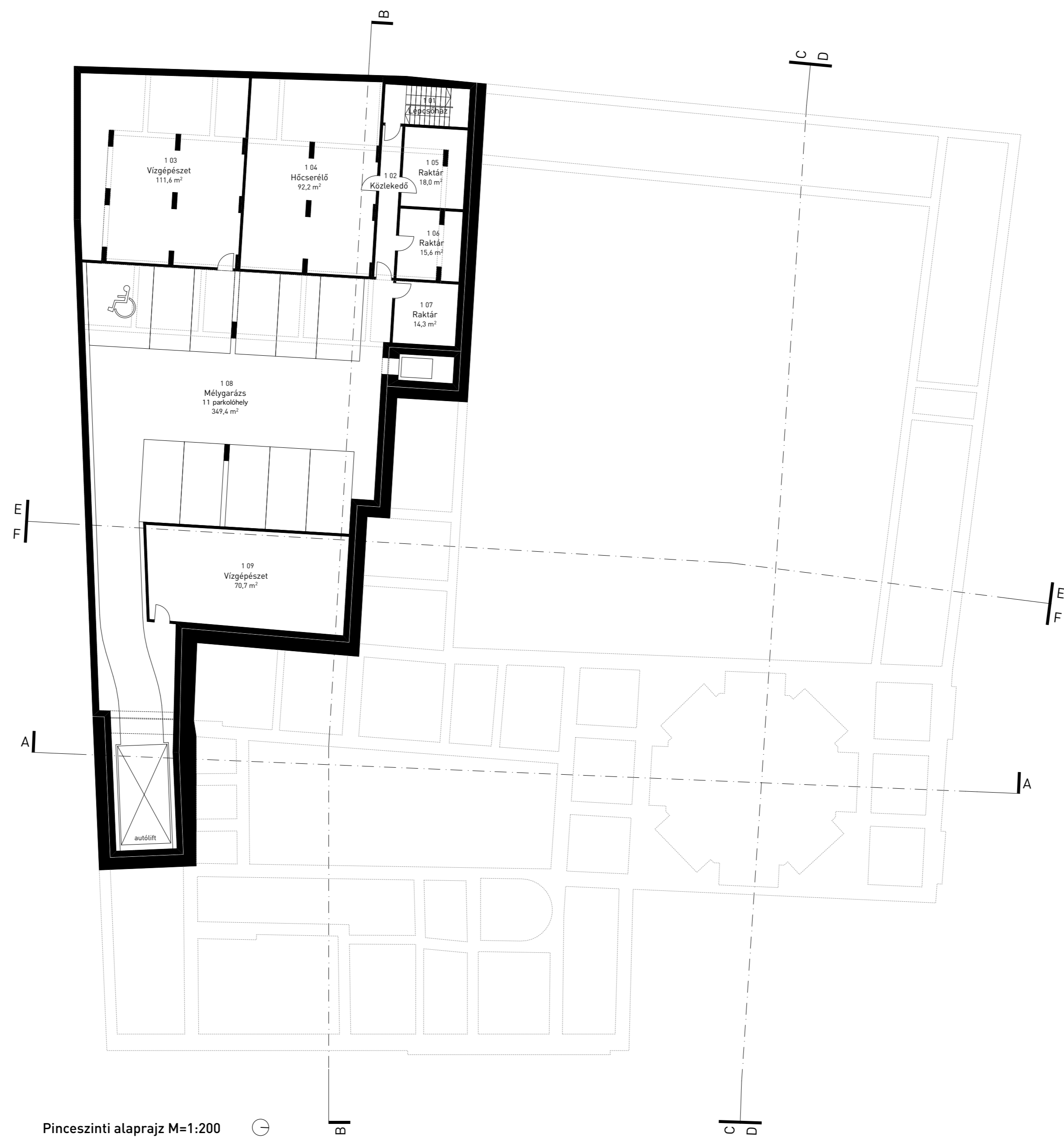
Az épület funkcióinak elhelyezkedése + közlekedés



Helyszínrajz M=1:3000



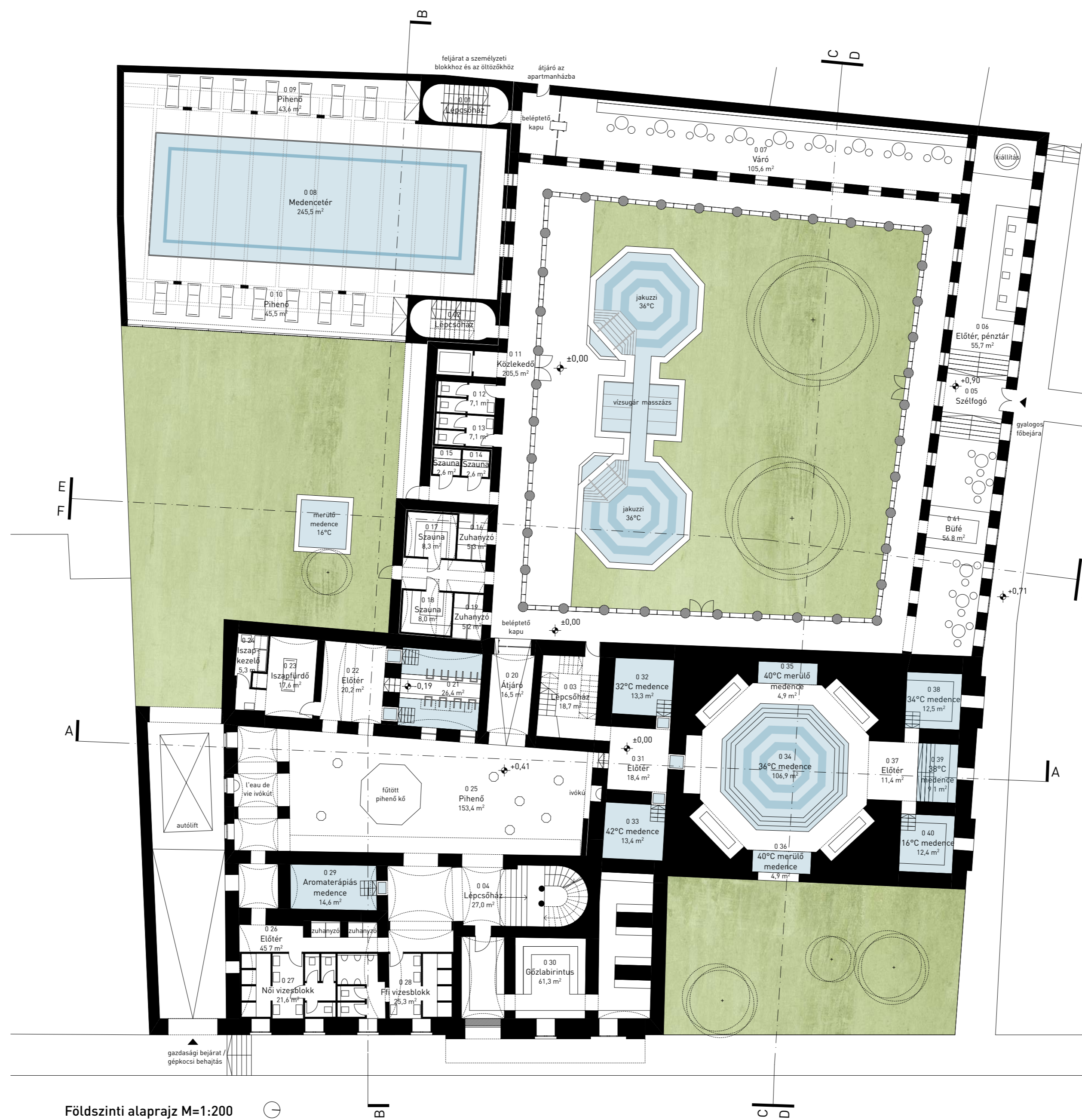
Török fürdő átrium fűtött pihenőkővel, kilátással a kupolákra



A-A metszet M=1:200

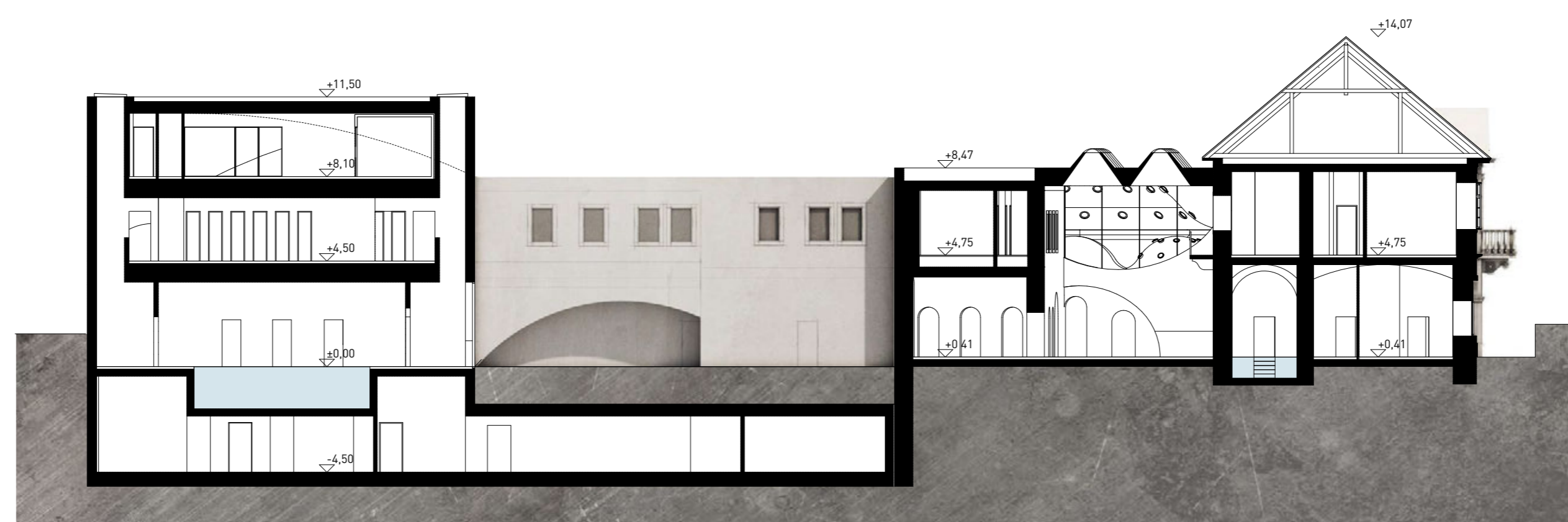


Török fürdő medencétér



0.01	Lépcsőház	11,31
0.02	Lépcsőház	11,31
0.03	Lépcsőház	18,74
0.04	Lépcsőház	26,98
0.05	Szélfogó	9,61
0.06	Előtér, pénztár	56,00
0.07	Váro	106,28
0.08	Medencétér	245,75
0.09	Pihenő	43,63
0.10	Pihenő	45,54
0.11	Közkedő	208,11
0.12	Női WC	7,07
0.13	Férfi WC	7,07
0.14	Szauna	2,64
0.15	Szauna	2,64
0.16	Zuhanyzó	5,51
0.17	Szauna	8,29
0.18	Szauna	7,96
0.19	Zuhanyzó	5,44
0.20	Átjáró	16,52
0.21	Súlyfürdő	26,40
0.22	Előtér	20,22
0.23	Iszapfürdő	17,60
0.24	Iszap kezelő	5,31
0.25	Pihenő	153,39
0.26	Előtér	45,66
0.27	Női vizesblokk	21,61
0.28	Férfi vizesblokk	25,35
0.29	Aromaterápiás medence	14,62
0.30	Gőzlabirintus	61,30
0.31	Előtér	18,41
0.32	32°C medence	13,28
0.33	42°C medence	13,40
0.34	36°C medence	106,91
0.35	40°C merülő medence	4,88
0.36	40°C merülő medence	4,86
0.37	Előtér	11,79
0.38	34°C medence	12,46
0.39	38°C medence	8,73
0.40	16°C medence	12,41
0.41	Büfé	56,60
Összesen		1501,59 m²

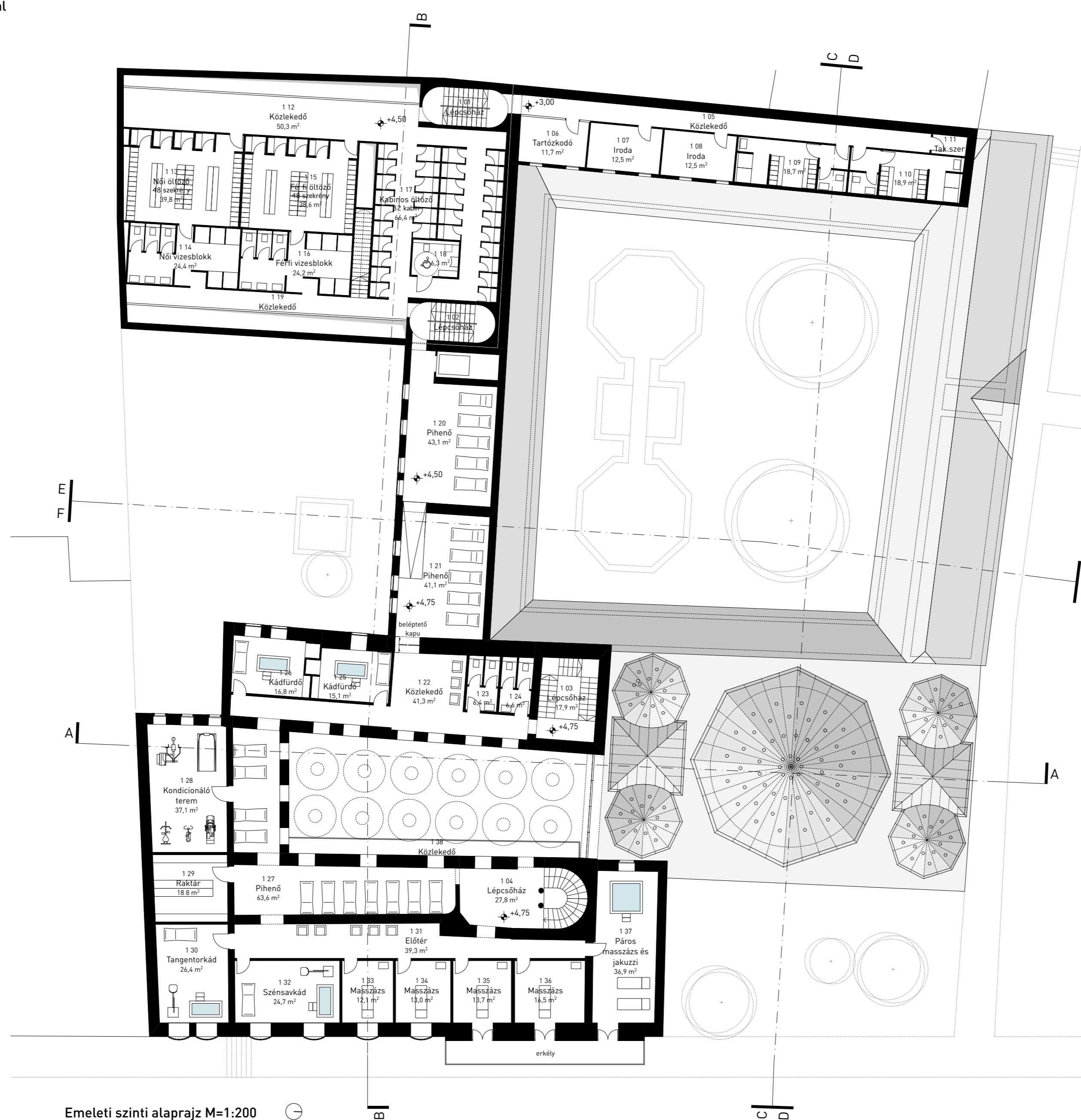
Földszinti alaprajz M=1:200



B-B metszet M=1:200

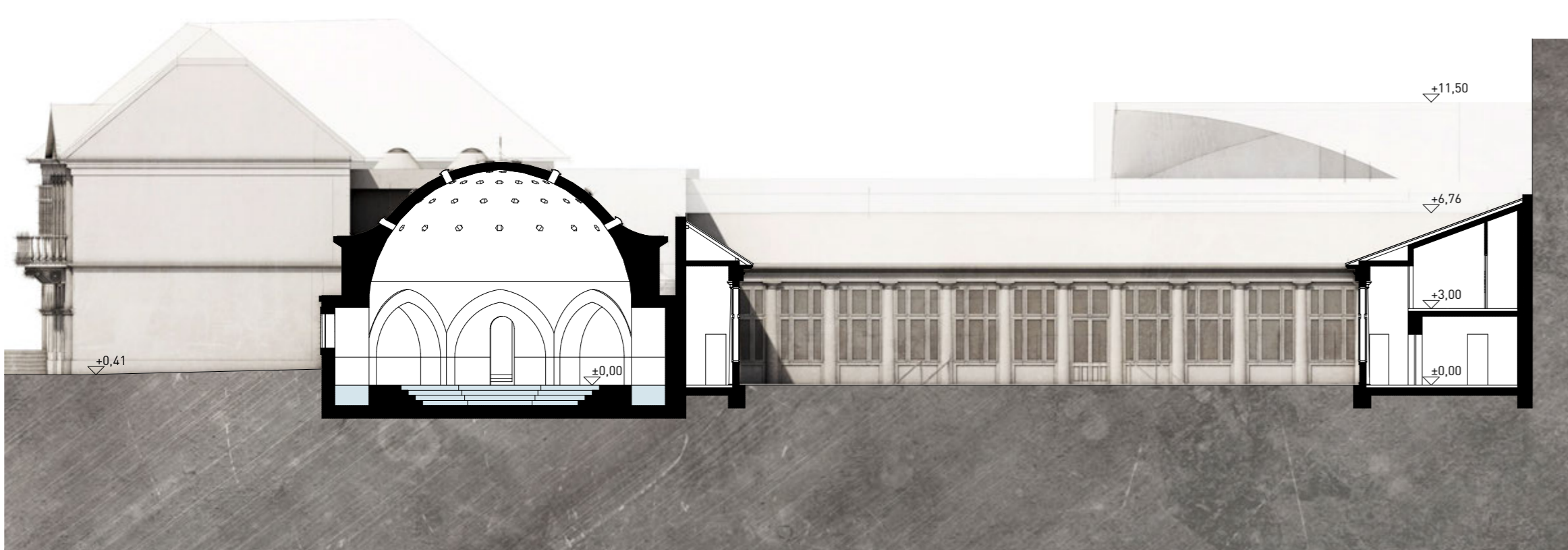


20 méteres úszómedence felülvilágítókkal, kertkapcsolattal

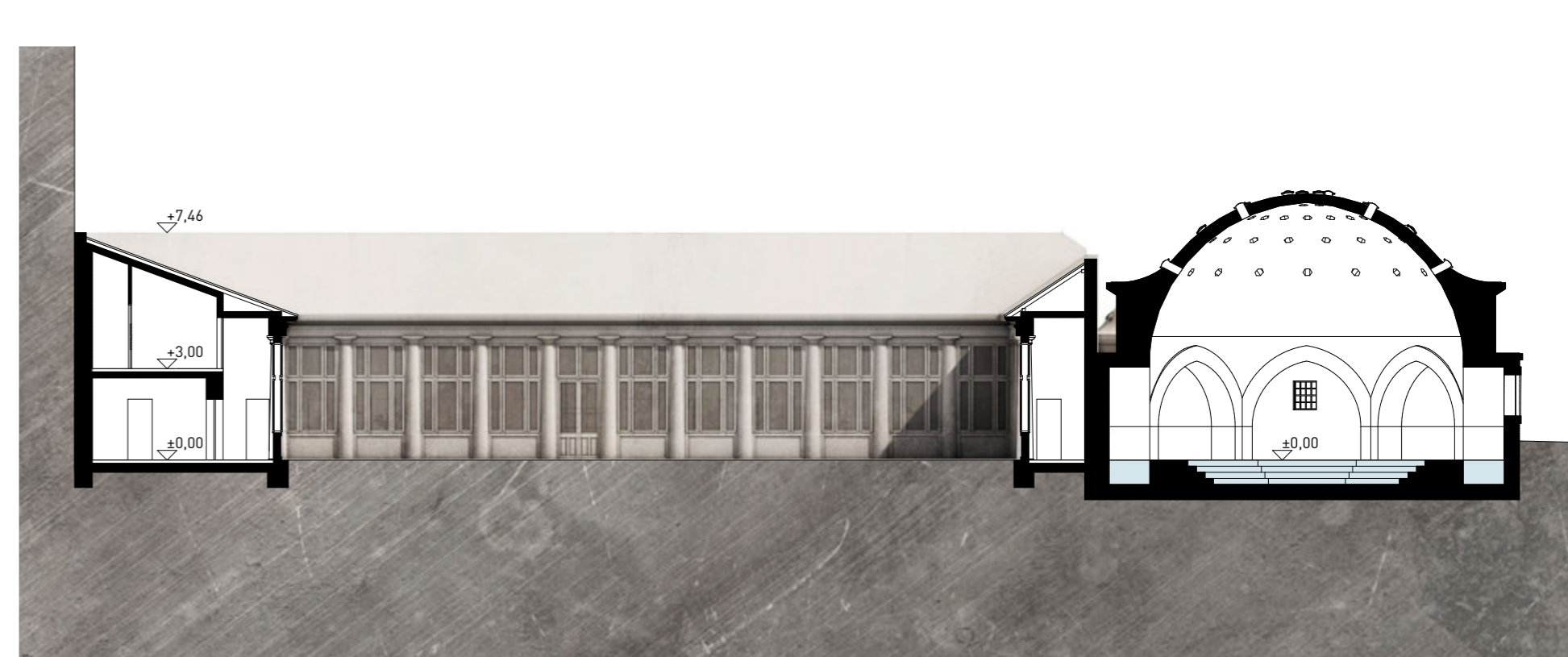


1.01	Lépcsőház	11,29
1.02	Lépcsőház	11,28
1.03	Lépcsőház	17,95
1.04	Lépcsőház	27,80
1.05	Közlekedő	30,74
1.06	Tartózkodó	11,69
1.07	Iroda	12,50
1.08	Iroda	12,53
1.09	Személyzeti öltöző női	18,73
1.10	Személyzeti öltöző női	18,87
1.11	Tak.szer.	2,52
1.12	Közlekedő	50,52
1.13	Női öltöző	39,83
1.14	Női vizesblokk	24,36
1.15	Férfi öltöző	38,59
1.16	Férfi vizesblokk	24,21
1.17	Kabinos öltöző	66,41
1.18	Ms WC	6,27
1.19	Közlekedő	20,25
1.20	Pihenő	43,06
1.21	Pihenő	41,14
1.22	Közlekedő	41,28
1.23	Férfi WC	6,43
1.24	Női WC	6,63
1.25	Kádfürdő	15,05
1.26	Kádfürdő	16,82
1.27	Pihenő	63,62
1.28	Kondicionáló terem	37,11
1.29	Raktár	18,78
1.30	Tangentorkád	26,40
1.31	Előtér	39,29
1.32	Szénsavkád	24,70
1.33	Masszázs	12,06
1.34	Masszázs	12,97
1.35	Masszázs	13,73
1.36	Masszázs	16,53
1.37	Páros masszáz és jakuzzi	36,89
1.38	Közlekedő	20,57
Összesen		939,40 m²

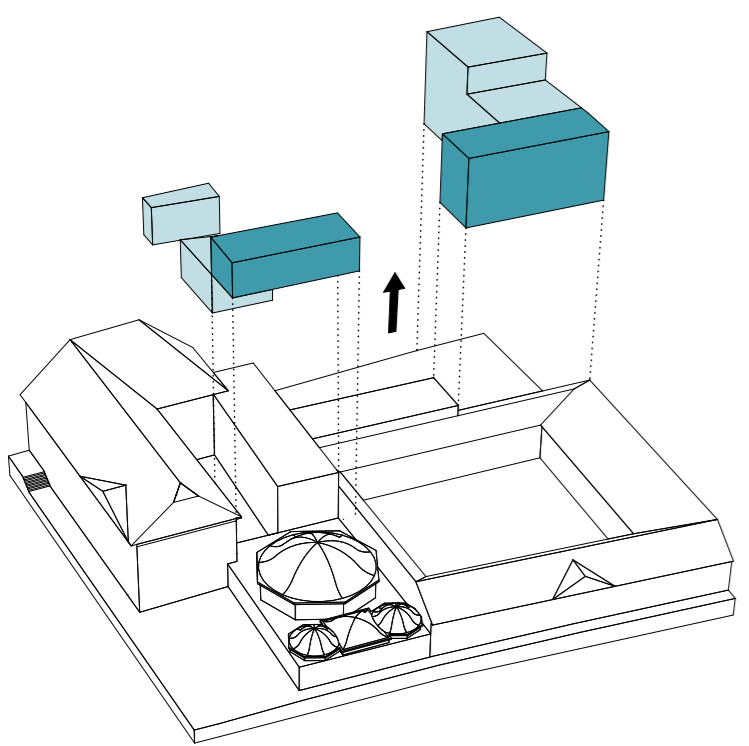
Emeleti szintű alaprajz M=1:200



C-C metszet M=1:200

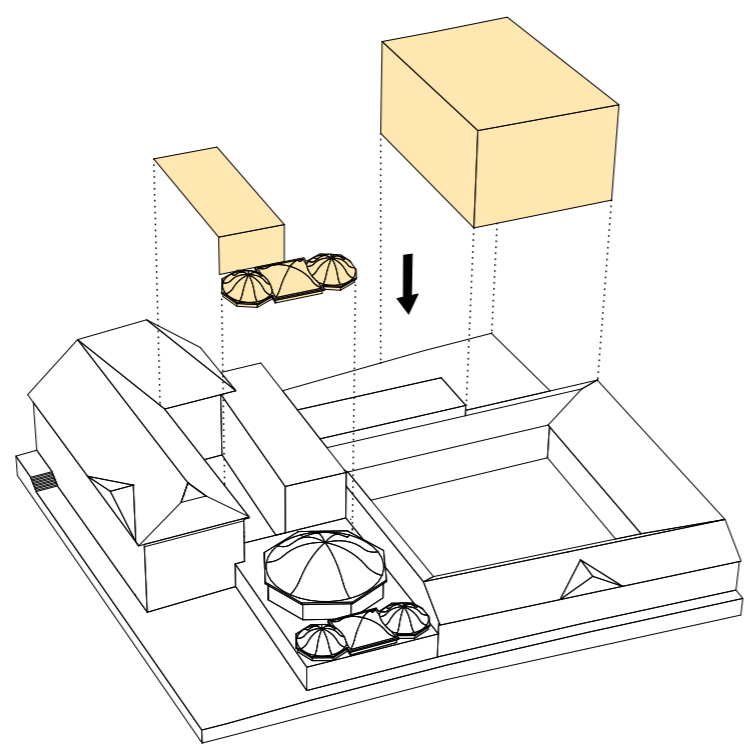


D-D metszet M=1:200



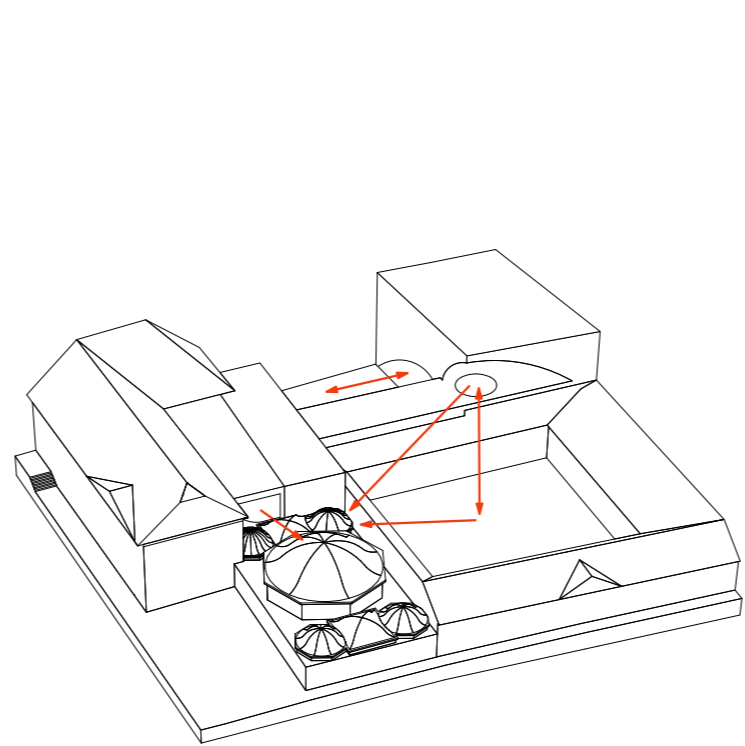
1. A történeti épületrészek átalakítása

Az újabb épületrészek elbontásával lehetővé válik a barokk udvar fedett átriummá való átalakítása. Ezzel a lépéssel, valamint egy barokk kori kiegészítés bontásával helyzetbe kerül a fürdő központi eleme, a nagy kupola. A kazánház és egy klasszicista épületrész bontásával lehetővé válik a 20 méteres úszómedence olyan mód elhelyezése, hogy a kisebb, gazdasági udvar megmarad, felértékelődik.



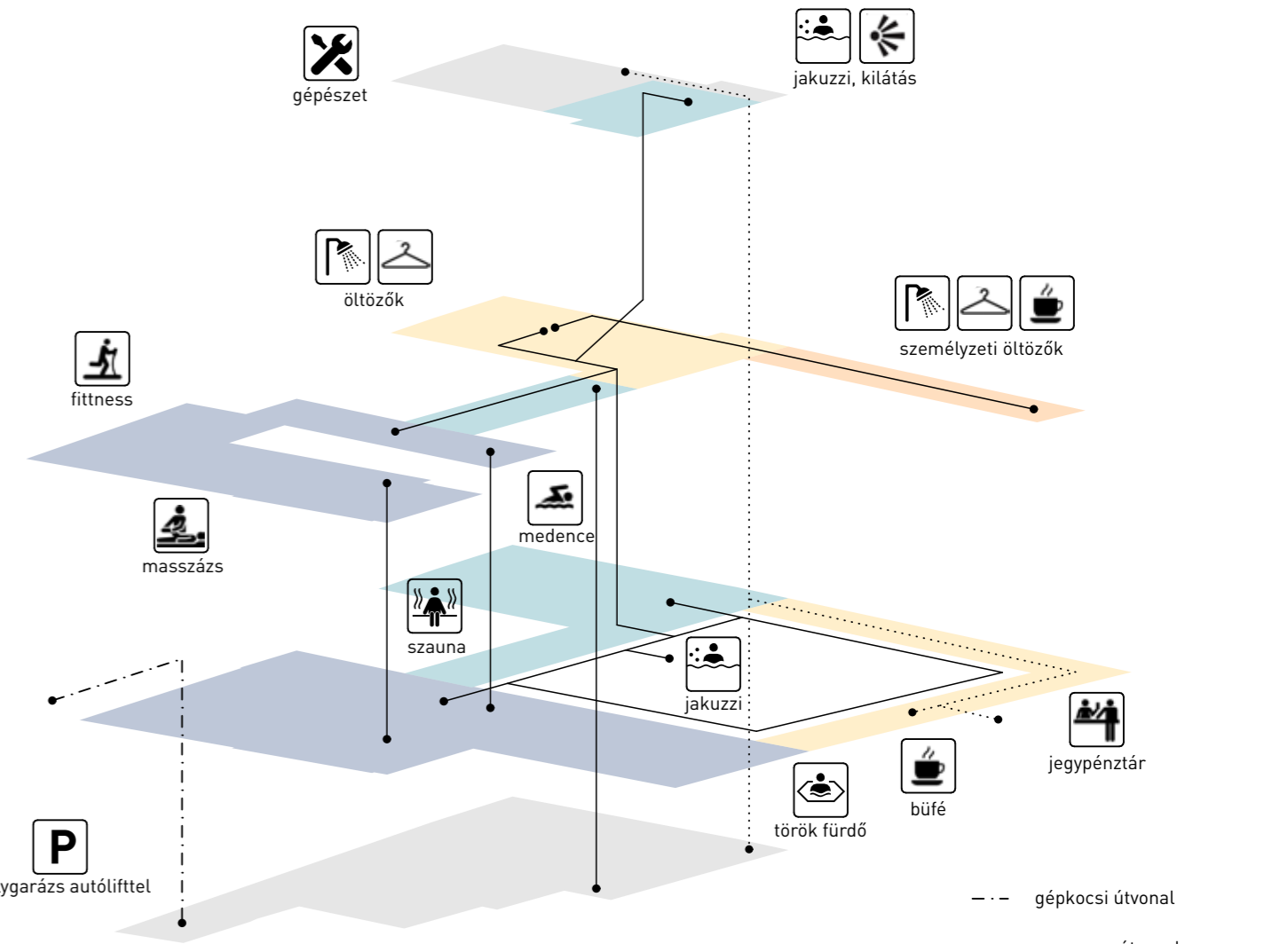
2. A bekerülő új épületrészek

A volt kazánház helyére kerül az uszoda és öltöző egyszerű tömege úgy, hogy tömegileg elkülönül a történeti épületrészeketől. A barokk udvar lefedésre kerül, a fény felülvilágításon keresztül jut le a térbe. A nagymedencétől délre is medencék kerülnek a nyolcszögű medencére szimmetrikusan. Az ezeket lefedő új kupolák nem másolják szolgálja az eredeti kupolákat, hanem kortárs karakterrel bírnak.



3. Különleges látványok, vizuális kapcsolatok

A sokféle kor, egymásra rétegződésük feszes tereket, viszont annál izgalmasabb átlátásokat eredményez. A török kupolák kibontva eddigi feszes helyzetükből a barokk tér lefedésével létrejött átriumból, a klasszicista udvarból és a tetőszintű jacuzzi medencéből is jól látszanak. A tetőszintű jacuzzi medence különleges helyzetben van – teljes rálátást biztosít mindkét udvarra, a klasszicista, barokk és török kori épületrészekre – innen érthető meg a fürdő egésze, nőtt jellege.

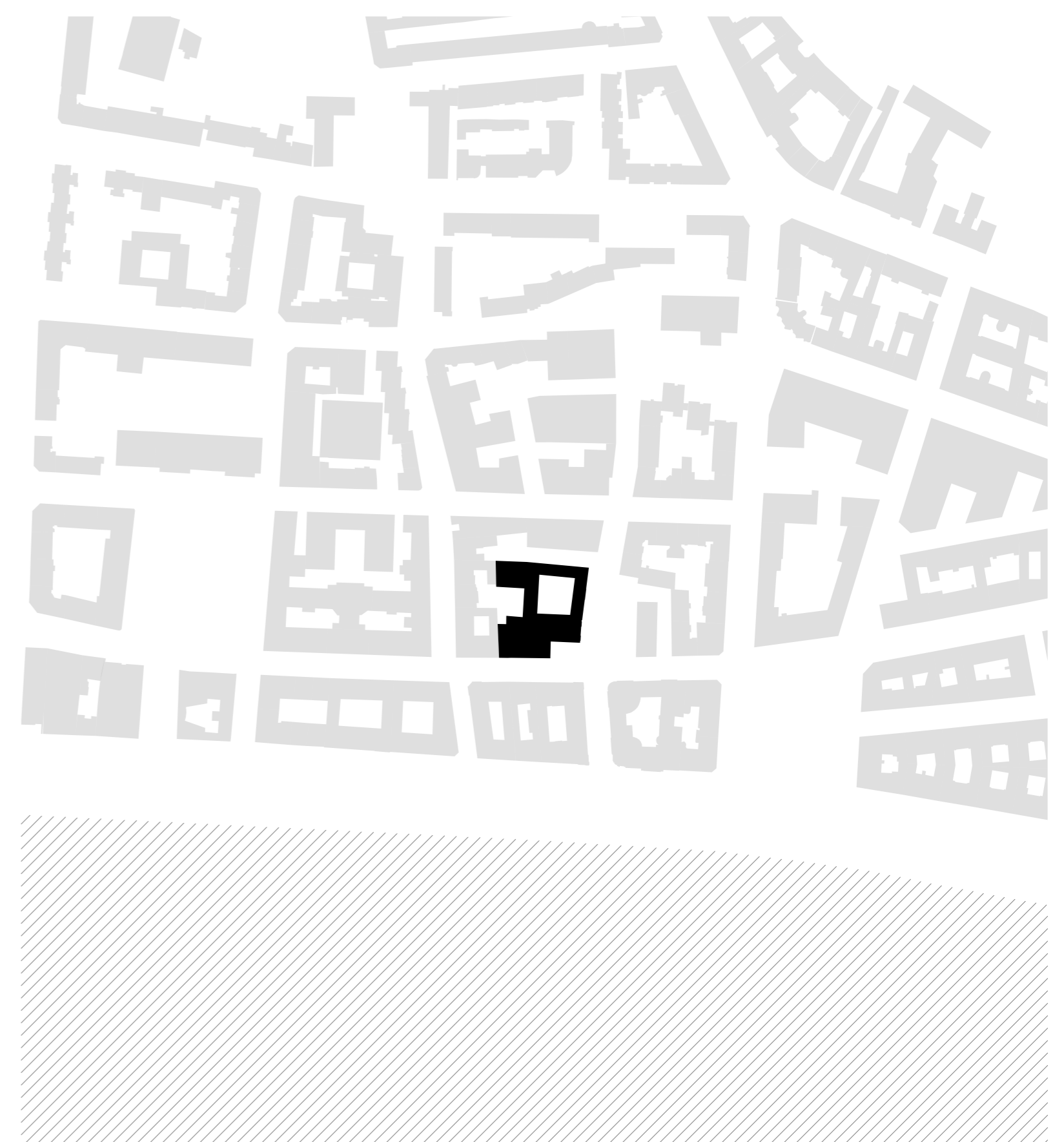


- gépkocsi útvonal
- papucsos útvonal
- koszos cipős útvonal
- wellness
- török fürdő, gyógykezelések
- személyzeti
- kiszolgáló
- gépészet, parkoló

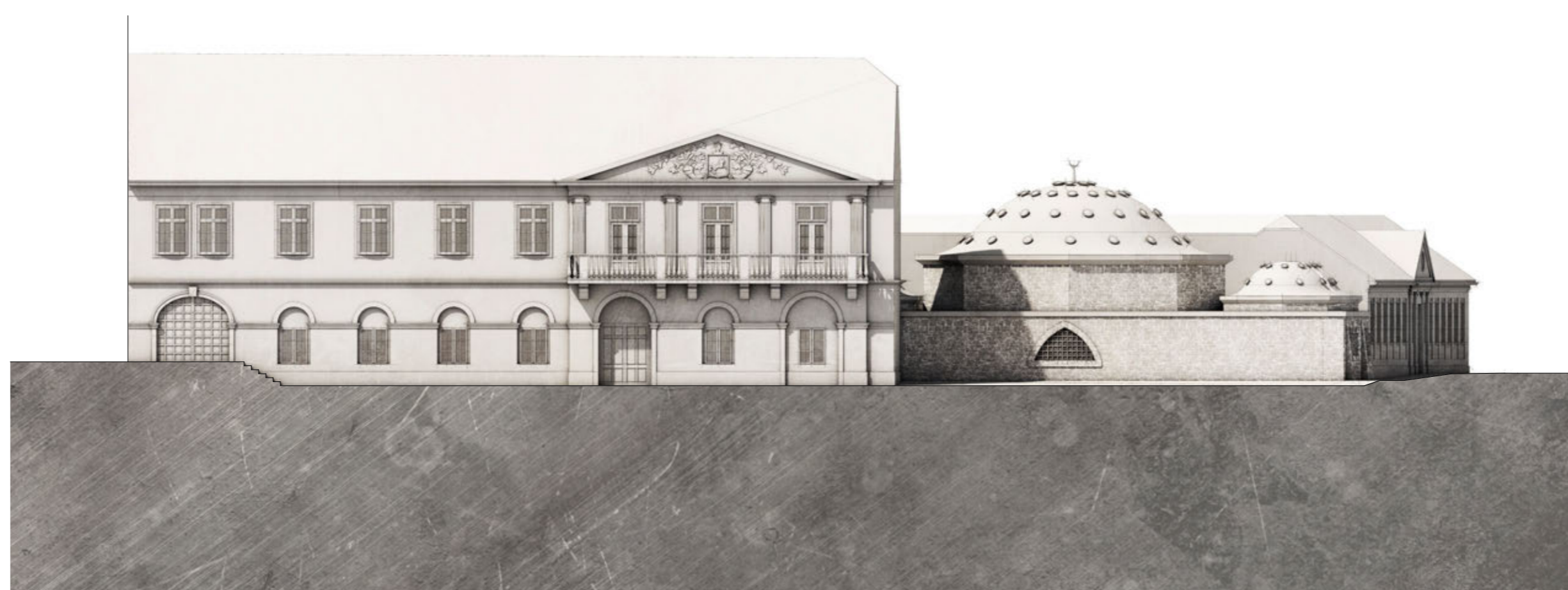


Helyszínrajz M=1:500

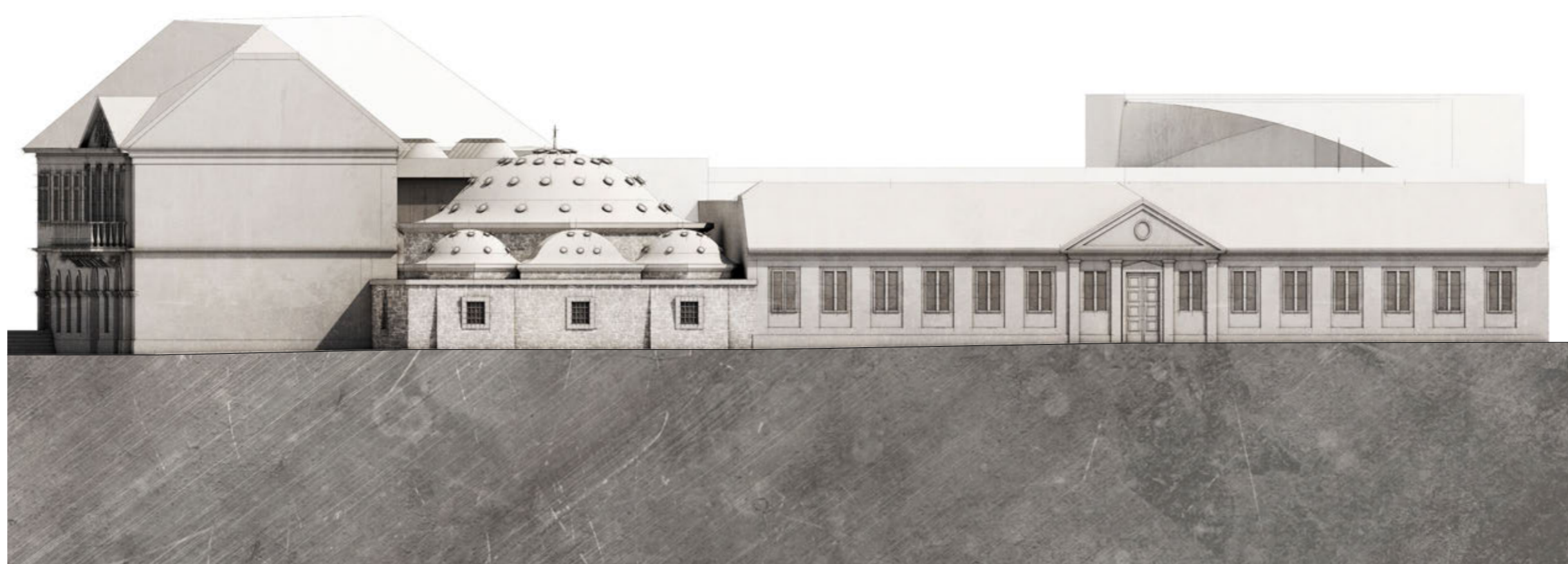
Az épület funkcióinak elhelyezkedése + közlekedés



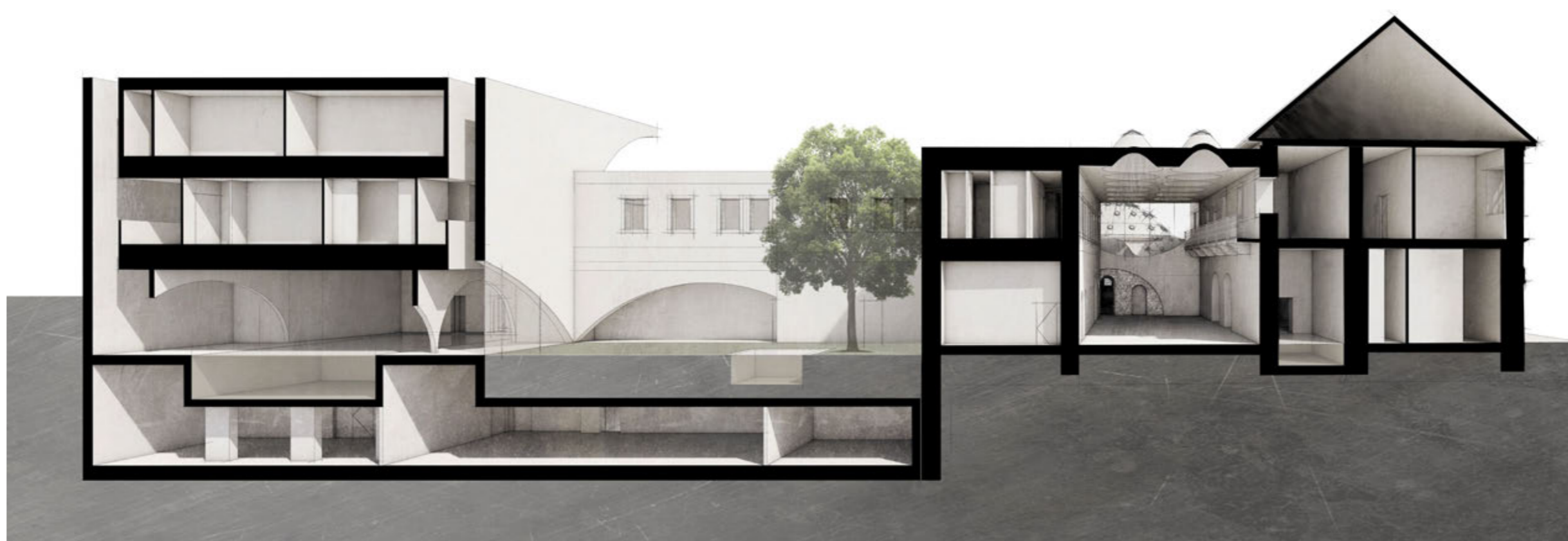
Helyszínrajz M=1:3000



Keleti homlokzat M=1:200



Északi homlokzat M=1:200



Perspektívus metszet M=1:200