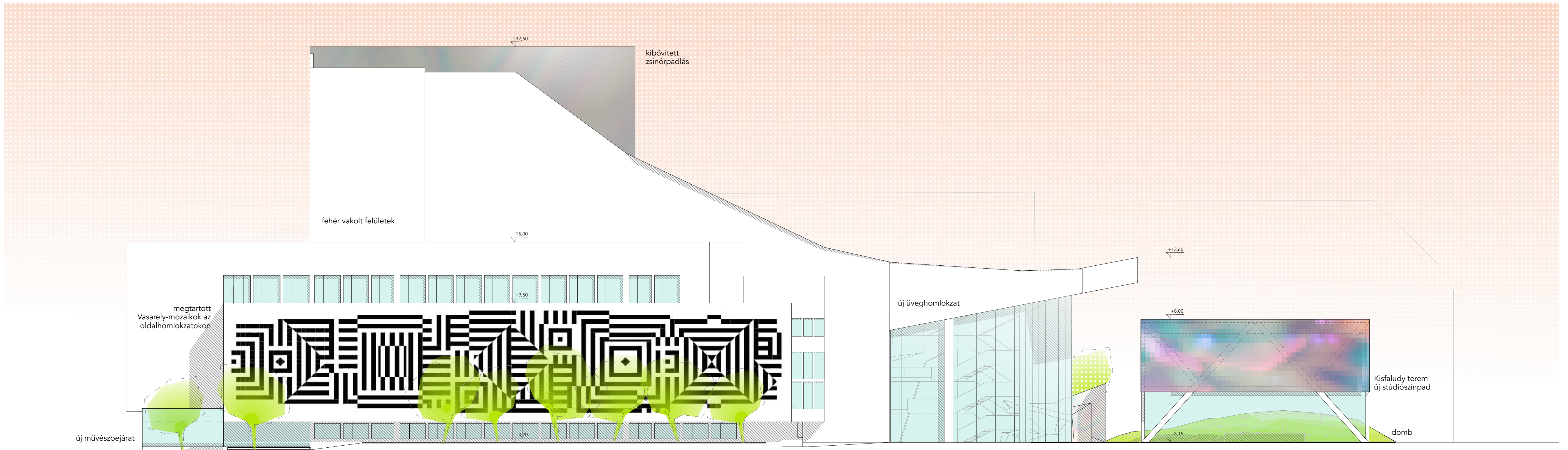
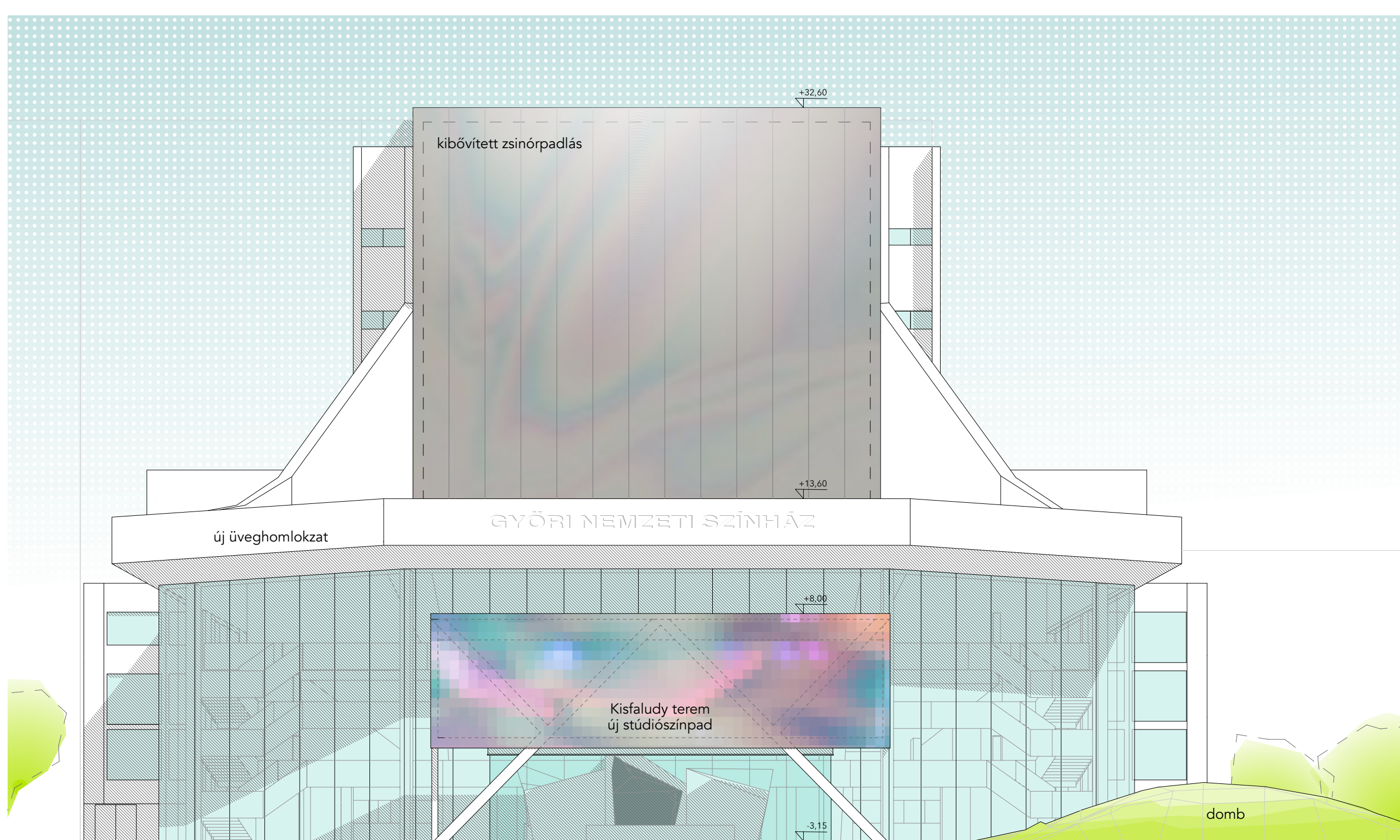


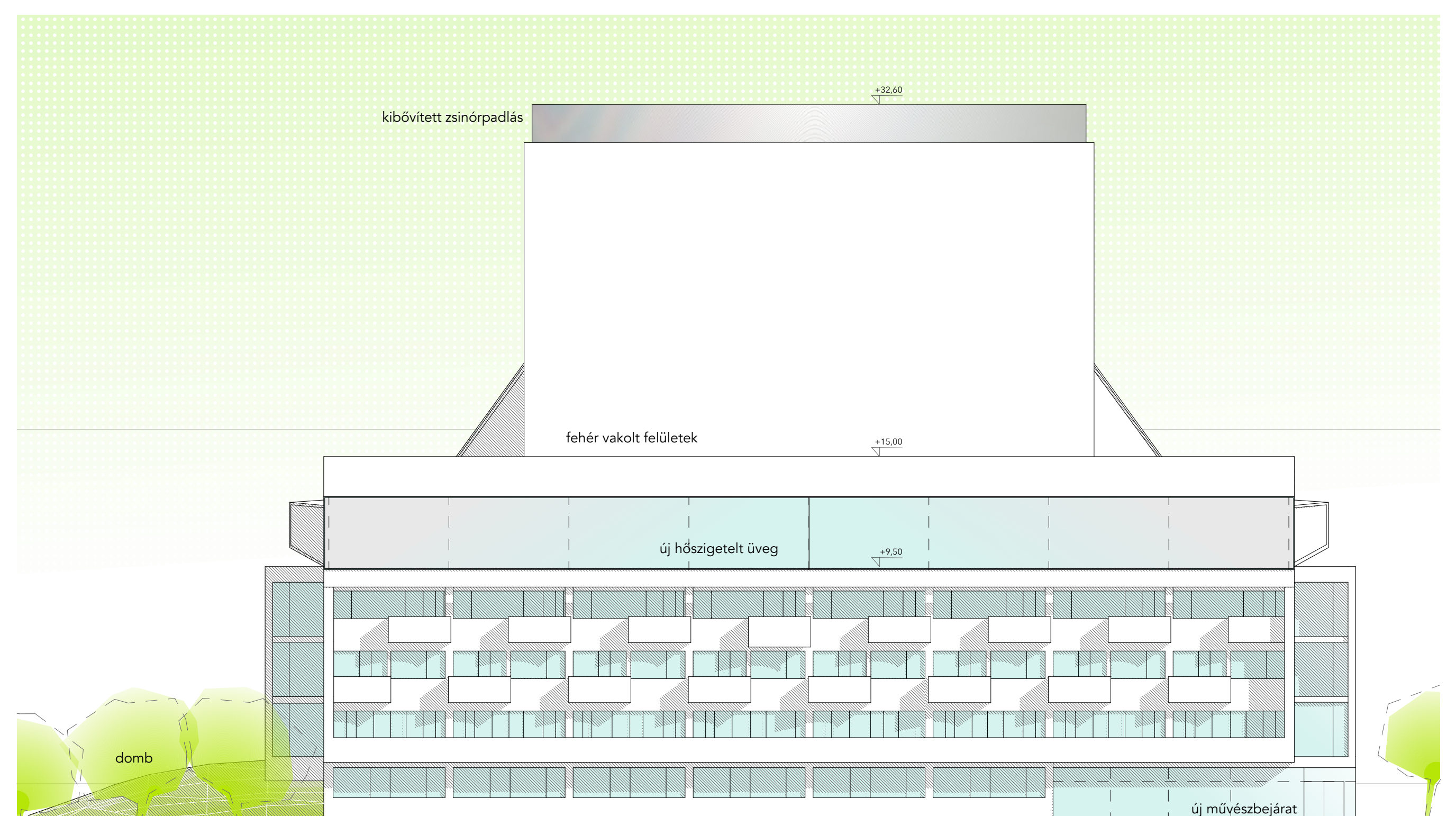
DÉLI HOMLOKZAT



ÉSZAKI HOMLOKZAT



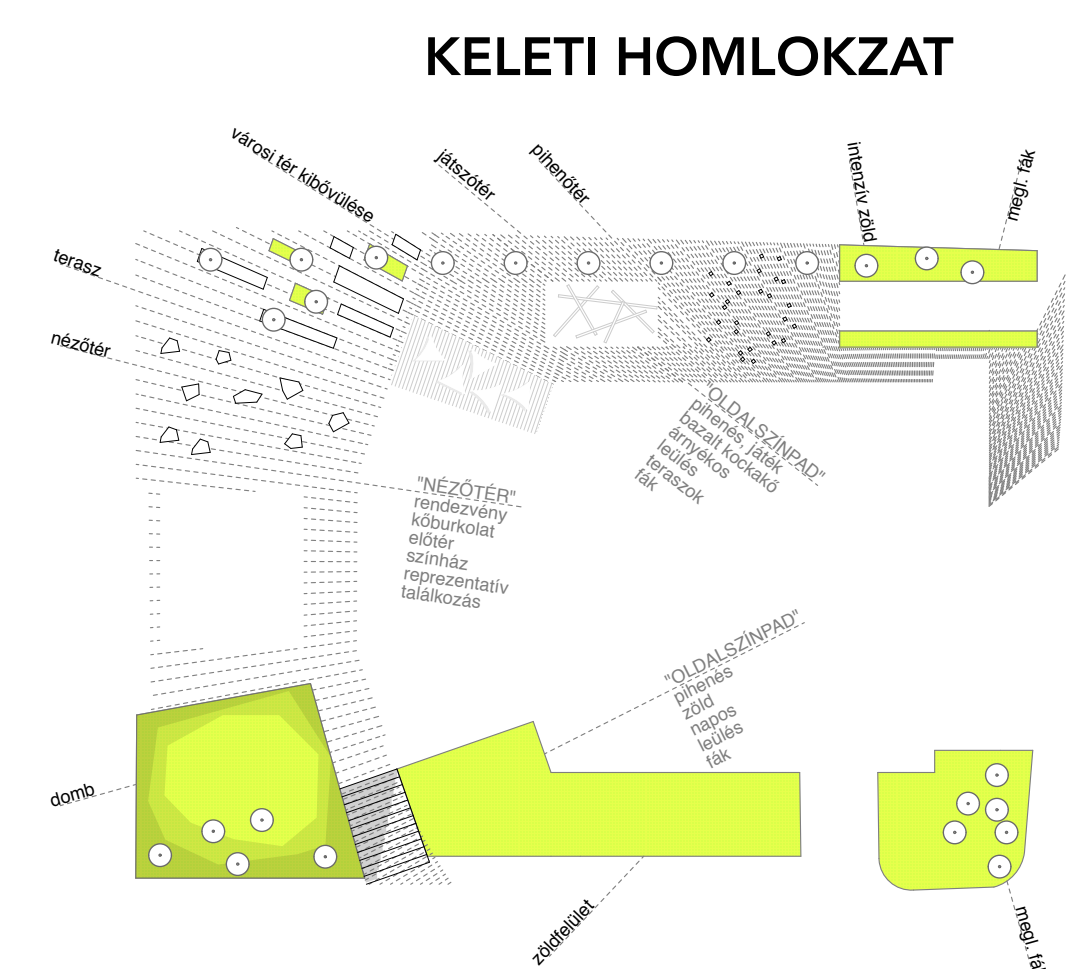
NYUGATI HOMLOKZAT



KELETI HOMLOKZAT

Környezetalakítás
 A színház épülete körüli jelenlegi környezet teljes és átfogó megújítását, átalakítását javasoljuk. A meglévő környezeti elemek minősége és pozíciója - beleértve a zöld felületeket is - nem teszik lehetővé az elvárható térhasználati helyzetek kialakulását. A tervezett kialakítást alapvetően három kiindulási pont határozza meg - a szabadon álló épület által eltérő "szereposztást" indukáló téri helyzetek, a Kisfaludy kamaraterem pozíciója és városi térben betöltött szerepe valamint a tervezett térszín alatti parkoló létesítmények helyzete.
 A terv további lényeges eleme, hogy a jelenlegi nehezen használható több szintes és lépcsős kialakítású tér a tervben "szeszimitásra" kerül, így közvetlen szintbeli kapcsolattal rendelkezik az előcsarnokkal. A környezet eltérő magassági viszonyai közt ferde sík szerű felületeket javasolunk kialakítani, továbbá egy finom formált kisebb dombot.
 Az eltérő szereposztásból adódóan az épület környezetének átrendezésével a jobb tájolású déli oldalon nagyobb egybefüggő zöldfelület alakulhat ki - míg a nyugati és északi térszék alapvetően városi tértként kapcsolódnak a színházhoz. A meglévő növényzetből a keleti oldalon lévő nagyméretű fákat megtartjuk a Schweidel utca menti fasort pótoljuk.

Megtartás / Kiegészítés
 Az építészeti koncepció a meglévő épített értékek megtartását tűzi ki célként - így mindenfajta "érzelgösség" és esztétizálás nélkül közelít az épület eredeti építészeti kialakításához illetve tömegformálásához. A terv gondolatai megközelítésében nem szándékozik sem a "kritikai építész" sem pedig a "stílusban tervezés" eszközeit használni - mindössze a meglévő épület elemeinek lényegi megtartása mellett kiegészíti azt a funkcionális tekintetben szükséges új elemekkel. A tervezett építészeti átalakításokat, kiegészítéseket nem formai és nem esztétikai megfontolások vezérik, az építészeti döntések sokkal inkább a használat, a funkcionalitás és a megfelelő téri kialakítás szempontjait igyekeznek előtérbe helyezni.
Átalakítás
 Minden tekintetben talán a legegyszerűbb és leg-kézenfekvőbb építészeti eszköz a homlokzat tömör felületeinek homogén fehér vakolt felületként történő kialakítása lehet. A korábban is sok építészeti kritikát kapott sűrű márványburkolat helyett az épület tiszta fehér tömege nemes egyszerűségében közelebb áll a történeti belváros alapvetően vakolt architektúrájához, kiemeli a helyükön megtartott Vasarely alkotásokat és idézzé teszi az épület megtartott tömegformáját. A homlokzatok megújításával együtt a nyílászárók és üvegfalak is cseréje kerülnek.



TÉRHASZNÁLATI KONCEPCIÓ

TÉRFALAK

KÖRNYEZETALAKÍTÁS

