

Stadion parkrekonstrukció

tájépítész tervező: **Gardenworks Kft.**

tervezés | megvalósítás éve: **2012 | 2014**

Debrecen – Nagyerdei Stadion rekonstrukció

A hajdúsági megyeszékhely ikonikus csapatának otthon adó stadion és környezete fontos szabadidős és idegenforgalmi tradíciókkal bír, így a fejlesztés során hangsúlyozottan foglalkoztunk az egykori fényének, jelentőségének visszaállításával. A stadion épületének felújítása mellett a terület új és hagyományos funkciókkal való feltöltése városszerkezeti szempontból is indokoltnak bizonyult. A terv célja a stadion környezetének rehabilitációja, amely magában foglalja a megközelítésre szánt utak, terek felújítását, illetve a környezetnek, mint egységes közterületnek a rehabilitálását, annak bekerítését és a stadionhoz kapcsolódó egyéb közfunkciók: játszóterek, közösségi sport- és pihenőterületek, rendezvény területek fejlesztését, kiépítését. A koncepció központi eleme a „Nagyerdei Fórum”, mely meccsidőn kívül is interakciós felületet biztosít a park látogatói számára. A területen meghatározók az aktív rekreációs lehetőségek (kültéri fitnessz és a futópálya végtelen szalagja), melyek ligetes, erdős környezetben kaptak helyet. A stadion északi homlokzata előtt multifunkciós rendezvénytér áll a város rendelkezésére.

Szombathely – Haladás labdarúgó stadion

Szombathely város szerkezetének szempontjából kívánatos volt a csarnok környezetének funkciókkal való megtöltése, szabadtér építészeti minőségének emelése, különösen a közelben lévő lakóterületekre tekintettel.

A térképezés meghatározó jellemzője a stadiont övező koncentrikus kialakítás, amely révén a megkülönböztetett sötétebb és világosabb árnyalatú burkolatváltások a támfalakkal, sövénygyűrűkkel körbefutják az épületet. A burkolatok a növénykiültetéssel összhangban és együttesen egy színes szőnyeget alkotnak. A stadion környezetének rehabilitációja során a Rohonci úton a belváros felől érkező gyalogosoknak ligetes faültetéssel árnyékolt fogadóteret hoztunk létre. A magas biztonságot garantáló kerítés

örökzöld nyírt sövényzóna belsejében van elrejtve. A kiemelt növényfajokat alacsony, 45 cm magasságú, látszóbeton minőségű támfalak határolják. A kiemelt ágyásokba nyírt, előnevelt tiszafa sövények kerülnek.

Debrecen – „Nagyerdei” Stadium reconstruction

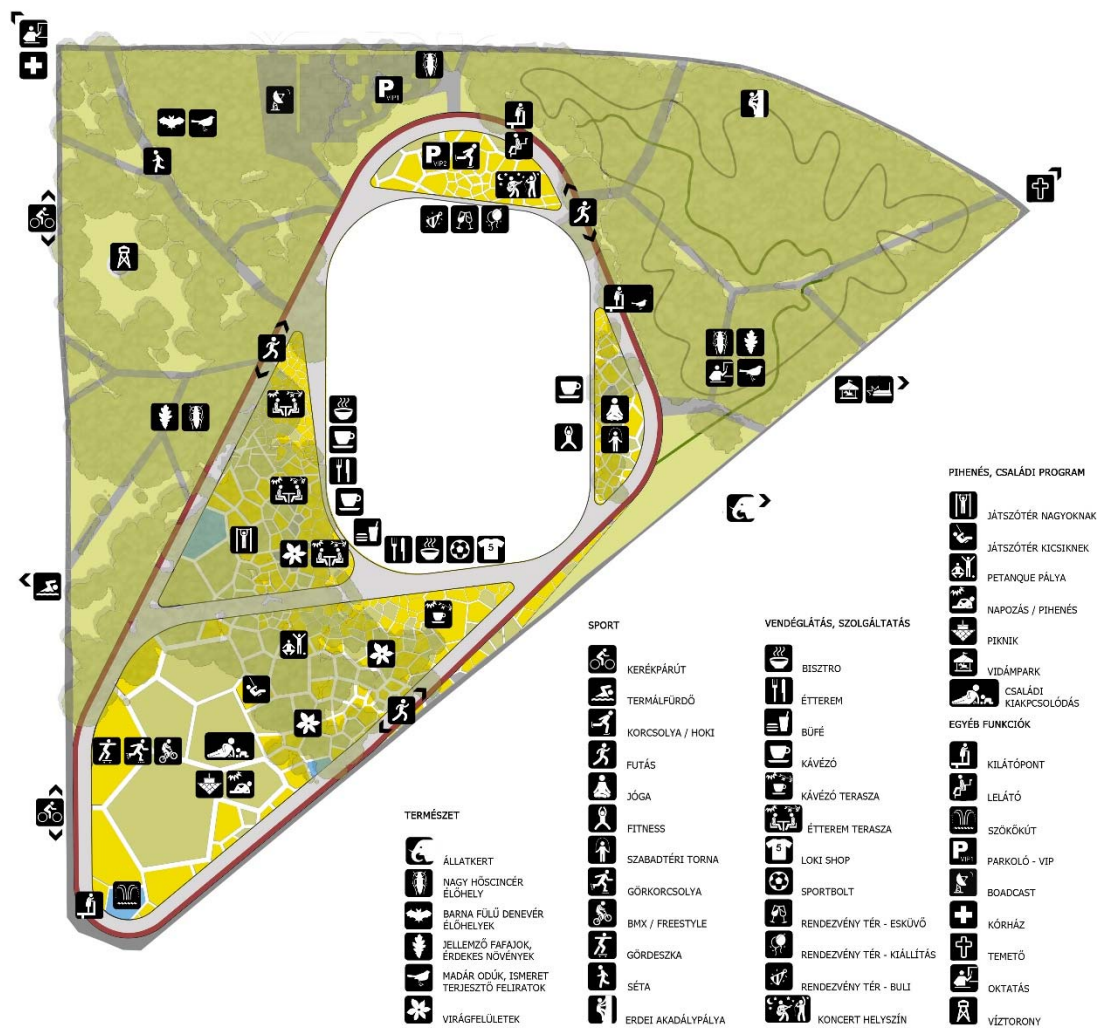
The restoration of the park was the part of the rehabilitation of the old stadium of „Loki”, well known soccer team of Debrecen. According to its central position, the stadium and its surroundings always stood as an important recreational and touristic green area in Debrecen. The main goal was to restore its importance and functionality by modernizing the old functions and mixing them with the contemporary recreational needs. The rehabilitation involves the establishment of the access roads, the related open spaces and all the additional public functions such as playgrounds, sports- and relaxing zones, event sites. „Forum Nagyerdő” is the principal element of the park, which provides exciting and varied ways to recreate, even when the stadium is out of service. Active recreational functions (ex.: running track, outdoor fitness) are dominant elements of the park surrounded by shady trees of the forest of Nagyerdő. In front of the north facade of the stadium stands the main, large event space designed for various purposes.

Szombathely – Haladás football stadium

We found it utmost important to give new functions to the surroundings of the stadium in aim to incorporate it properly in the urban structure, taking into consideration the neighbourhood residential zone.

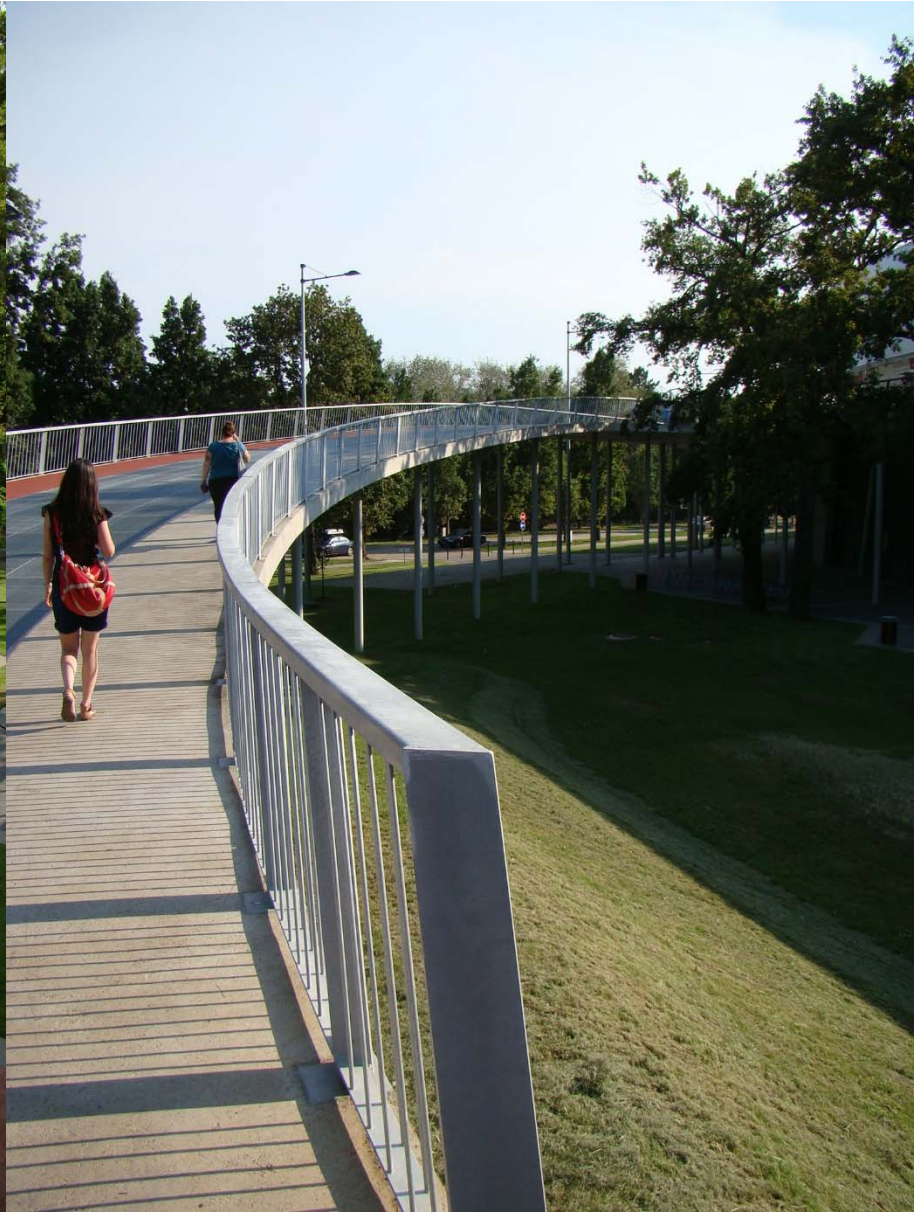
One of the defining aspect of planning is the concentric layout surrounding the stadium in aim to emphasize it as being the dominant structural element. This provides a distinctive shade difference of light and dark as alternating pavements through the retaining walls, green fences which encircle the building. The pavements and the planted areas together form a permanent carpet in harmonious colors. There is created a large meeting area on the Rohinci street for people coming from the direction of the city centre. The security providing fence is hidden in a high and trimmed evergreen hedgerow. The plant beds are bordered and accentuated by small, 45 cm high exposed concrete retaining walls. Here are planted yews purchased from plant nursery where they were propagated and grown to usable size.

Képek a debreceni stadionról:





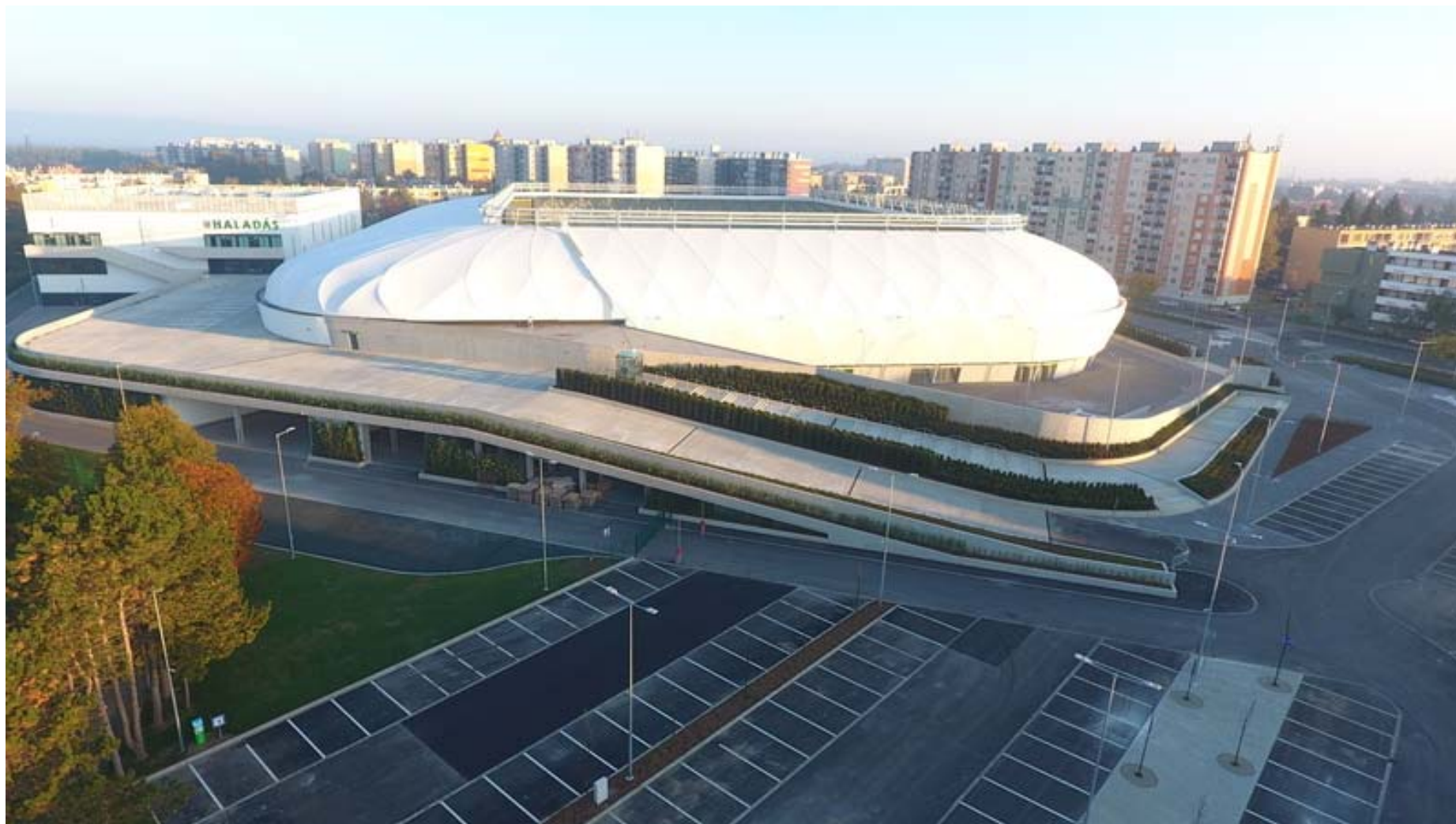








Képek a szombathelyi stadionról:



Prenor Kft. - Szombathely fotója



Prenor Kft. - Szombathely fotója





