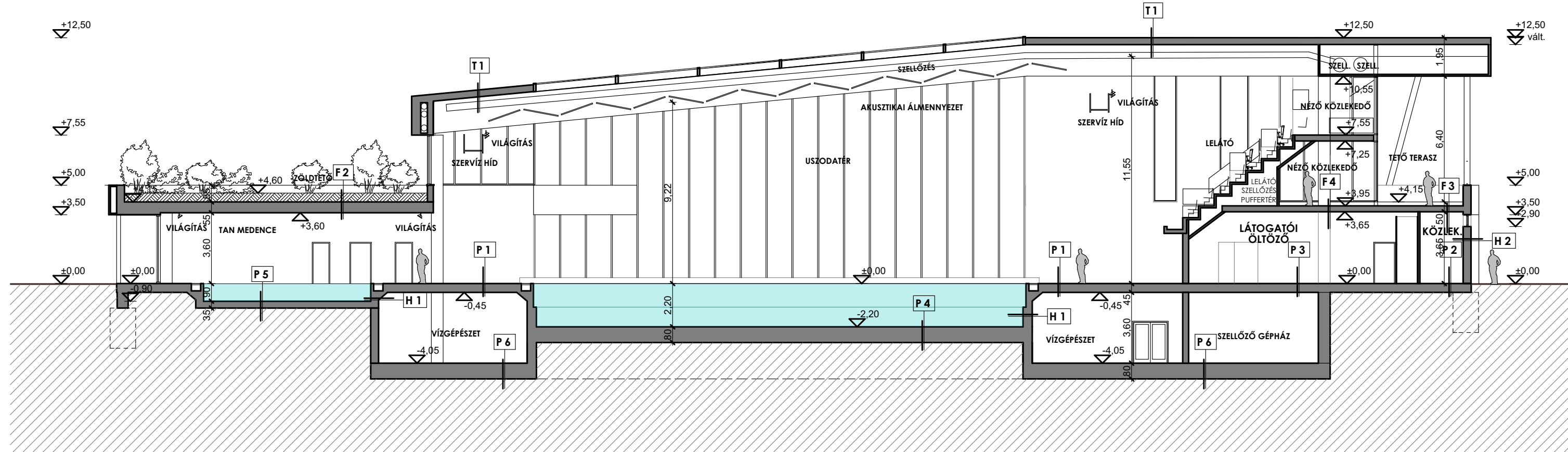
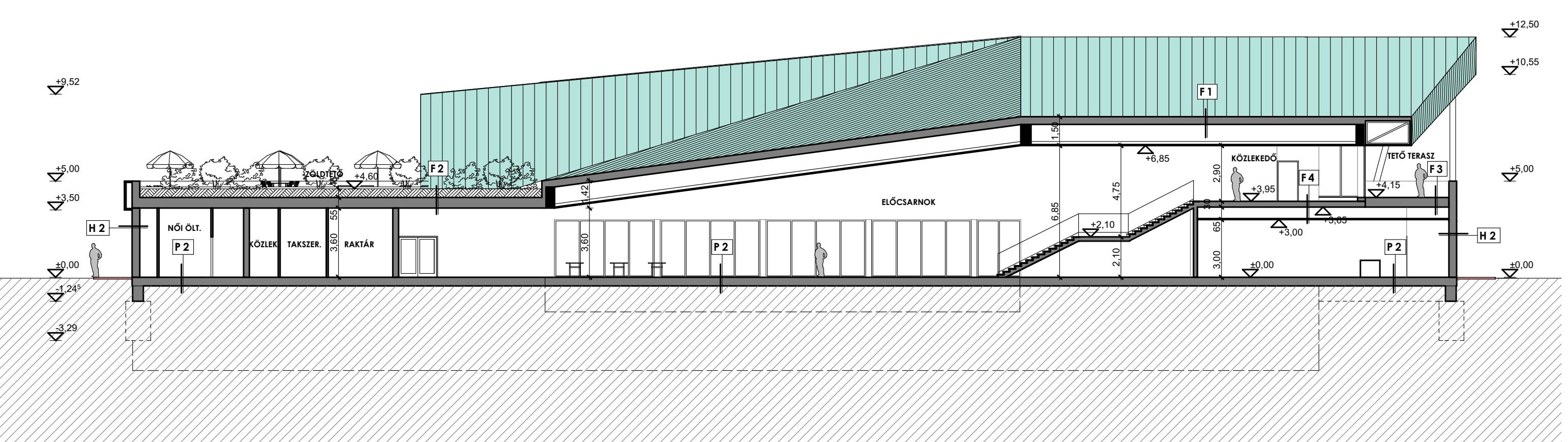


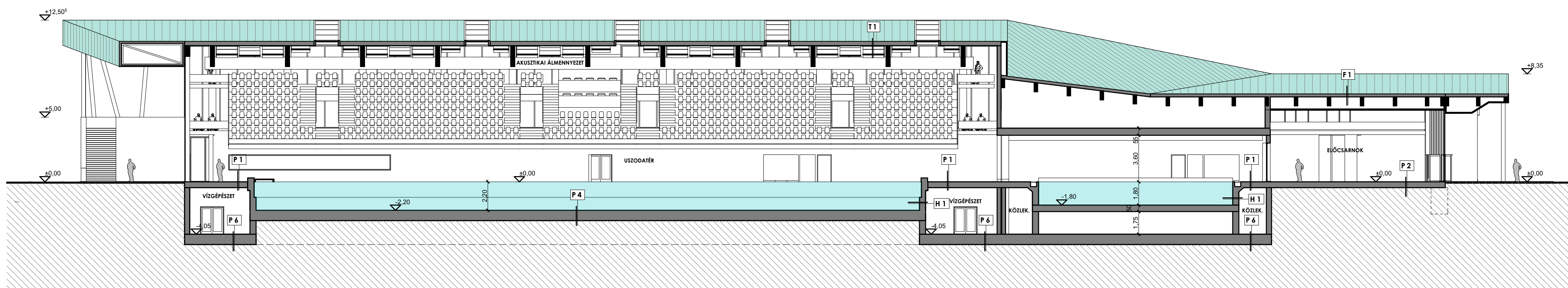
A-A Metszet m 1:200



C-C Metszet m 1:200



B-B Metszet m 1:200



Rétegrend:

P1 Medence körüli hidegburkolat (pincetér fölött)

- 1,5 cm csúszásmentes greslap+flex ragasztó
- 1 rtg kent szigetelés
- 0,3 cm felületkiegyenlítő réteg
- 1 rtg. felületkellősítés
- 10 cm esztrich + padlófűtés csövek
- 1 rtg. SOLFLEX hőtükrös légpárnás PE fólia
- 8 cm ps. hőszigetelés (pl.:AUSTROTHERM AT-N200)
- 20 cm vasbeton lemez
- gépészeti pincetér

P2 Közlekedők, wc-k hidegburkolat

- 0,9 cm greslap
- 0,5 cm burkolatragasztó
- 0,5 cm felületkiegyenlítő réteg
- 1 rtg. felületkellősítés
- 6 cm esztrich
- 1 rtg. PE fólia, technológiai szigetelés
- 8 cm ps. hőszigetelés (pl.:AUSTROTHERM AT-N200)
- 1 rtg. bitumenes vastaglemez talajnedvesség elleni szig.
- (pl.:VILLAS VILLOX O-V 4T/K)
- 1 rtg. kellősítő alapozás (pl.:PORMEX RAPID)
- 10 cm vasalt aljzatbeton
- 15 cm tömörített kavicságy
- termett talaj

P3 Öltöző padló melegburkolat

- 0,2 cm PVC burkolat PUR bevonattal
- 0,2 cm ragasztó ágyazat
- 0,3 cm felületkiegyenlítő réteg
- 1 rtg. felületkellősítés
- 6 cm esztrich
- 1 rtg. PE fólia, technológiai szigetelés
- 8 cm ps. hőszigetelés (pl.:AUSTROTHERM AT-N200)
- 1 rtg. bitumenes vastaglemez talajnedvesség elleni szig.
- (pl.:VILLAS VILLOX O-V 4T/K)
- 1 rtg. kellősítő alapozás (pl.:PORMEX RAPID)
- 10 cm vasalt aljzatbeton
- 15 cm tömörített kavicságy
- termett talaj

P4 Medence padló

- 0,7 cm FLOOR GRES LISCIO SM kerámia burkolat
- 0,3 cm MAPEI-Keraflex ragasztó kétoldalas kenéssel
- 0,2 cm MAPEI-MAPELASTIC vízszigetelés + üvegszövet háló (lúgálló MAPENET 150)
- MAPEI-MAPEBAND hajlateralósító szalaggal
- 1,8 cm PLANITOP FAST 330 felületkiegyenlítő réteg (nedves felületre)
- 0-10cm lejtés képzés (0-3cm PLANITOP FAST 330, 3-10cm TOPCEM esztrich)
- 1 rtg. PLANICRETE tapadóhíd a TOPCEM alá (friss a frissre)
- 55 cm statikailag méretezett vízzáró vasbeton szerkezet (vízzárósságot növelő PENETRON adalékanyaggal feljavítva)
- 5 cm szerelőbeton
- 20 cm tömörített kavicságy
- termett talaj

P5 Meleg vizes tanmedence padló

- 0,7 cm FLOOR GRES LISCIO SM kerámia burkolat csúszásmentes felülettel
- 0,3 cm MAPEI-Keraflex ragasztó kétoldalas kenéssel
- 0,2 cm MAPEI-MAPELASTIC vízszigetelés + üvegszövet háló (lúgálló MAPENET 150)
- MAPEI-MAPEBAND hajlateralósító szalaggal
- 1,8 cm PLANITOP FAST 330 felületkiegyenlítő réteg (nedves felületre)
- 0-10cm lejtés képzés (0-3cm PLANITOP FAST 330, 3-10cm TOPCEM esztrich)
- 1 rtg. PLANICRETE tapadóhíd a TOPCEM alá (friss a frissre)
- 55 cm statikailag méretezett vízzáró vasbeton szerkezet (vízzárósságot növelő PENETRON adalékanyaggal feljavítva)
- 5 cm szerelőbeton
- 20 cm tömörített kavicságy
- termett talaj

P6 Pince padló

- 1 rtg. műgyanta padlóbevonat
- 55 cm statikailag méretezett vízzáró vasbeton szerkezet (vízzárósságot növelő PENETRON adalékanyaggal feljavítva)
- 5 cm szerelőbeton
- 20 cm tömörített kavicságy
- termett talaj

F1 Lapostető (szelirt földem)

- 1 rtg. 1,5 mm vtg. UV sugárvédelem műanyag lemez
- csapadékvíz elleni szigetelés mechanikai rögzítéssel,
- forró levegővel felületfolytonosítva (pl.: BAUDER THERMOFOL T 15)
- 1 rtg. műanyag filc elválasztó réteg
- 140 + 60 mm lépésszerű (alsó rtg. 36 kPa + felső rtg. 60kPa)
- közetgyapot hőszigetelés (pl.: ROCKWOOL)
- 1 rtg. párafékező rtg. (pl.: BAUDER TEL DBR)
- 1rtg. védőfilc
- 4 - 8 cm lejtésképző réteg 2 %-os lejtéssel (pl.: közetgyapot)
- 150mm teherhordó acél trapézlemez
- 1 rtg. gépészeti légtér
- 1 rtg. függesztett álmennyezet (pl.: KNAUF AMF FILIGRAN)

F2 Lapostető (szelirt földem-zöldtető)

- Növényzet
- 30cm BAUDER növényföld extenzív
- 1 rtg. BAUDER szűrőfátyol FV 125
- 1 rtg. BAUDER drén és víztartó elem DSE 20
- 1 rtg. BAUDER rostszálas védőszőnyeg FSM600
- 1 rtg. BAUDER elválasztó fólia PE 02
- 1 rtg. 1,5 mm vtg. műanyag lemez
- csapadékvíz elleni szigetelés mechanikai rögzítéssel,
- forró levegővel felületfolytonosítva (pl.: BAUDER THERMOFOL T 15)
- 1 rtg. műanyag filc elválasztó réteg
- 140 + 60 mm lépésszerű (alsó rtg. 36 kPa + felső rtg. 60kPa)
- közetgyapot hőszigetelés (pl.: ROCKWOOL)
- 1 rtg. párafékező rtg. (pl.: BAUDER TEL DBR)
- 1rtg. védőfilc
- 4 - 8 cm lejtésképző réteg 2 %-os lejtéssel (pl.: közetgyapot)
- 24 cm monolit vb földem
- 1 rtg. gépészeti légtér
- 1 rtg. függesztett álmennyezet (pl.: KNAUF AMF FILIGRAN)

F3 Lapostető (szelirt földem-tetőterasz)

- 3 cm Térburkolat
- 6 cm kavicságy
- 1 rtg. BAUDER szűrőfátyol
- 1 rtg. BAUDER drén
- 1 rtg. BAUDER rostszálas védőszőnyeg FSM600
- 1 rtg. BAUDER elválasztó fólia PE 02
- 1 rtg. 1,5 mm vtg. műanyag lemez
- csapadékvíz elleni szigetelés mechanikai rögzítéssel,
- forró levegővel felületfolytonosítva (pl.: BAUDER THERMOFOL T 15)
- 1 rtg. műanyag filc elválasztó réteg
- 140 + 60 mm lépésszerű (alsó rtg. 36 kPa + felső rtg. 60kPa)
- közetgyapot hőszigetelés (pl.: ROCKWOOL)
- 1 rtg. párafékező rtg. (pl.: BAUDER TEL DBR)
- 1rtg. védőfilc
- 4 - 8 cm lejtésképző réteg 2 %-os lejtéssel (pl.: közetgyapot)
- 24 cm monolit vb földem
- 1 rtg. gépészeti légtér
- 1 rtg. függesztett álmennyezet (pl.: KNAUF AMF FILIGRAN)

F4 Emelkedő földem hidegburkolat

- 0,9 cm greslap
- 0,5 cm burkolatragasztó
- 0,3 cm felületkiegyenlítő réteg
- 1 rtg. felületkellősítés
- 8 cm esztrich
- 1 rtg. PE fólia, technológiai szigetelés
- 4 cm ps. polisztirolhab hangszigetelés (pl.:AUSTROTHERM AT-L4)
- 20 cm vasbeton lemez
- 1 rtg. gépészeti légtér
- 1 rtg. függesztett álmennyezet (pl.:KNAUF AMF FILIGRAN)

T1 Csarnok tető

- 20 cm KINGSPAN KS 1000 FF (ásványgyapot töltött tetőpanel)
- statikus által méretezett ragasztott fa főtartó
- 5 cm függesztett akusztikai burkolat a felület 66%-ban (pl.: ECOPHONE)

H1 Medence fal

- 0,7 cm FLOOR GRES kerámia burkolat, 245/12
- 0,3 cm MAPEI-Keraflex ragasztó kétoldalas kenéssel
- 1,8 cm PLANITOP FAST 330 felületkiegyenlítő réteg (nedves felületre)
- 30 cm statikailag méretezett vízzáró vasbeton medencefal (vízzárósságot növelő PENETRON adalékanyaggal feljavítva)
- kavics
- feltöltés

H2 Homlokzati fal vakolt felületnél

- 0,5 cm fehér színű külső vakolat
- alapozó
- ragasztó tapasz
- üvegszövet
- ragasztó tapasz
- 15 cm AUSTROTHERM EPS hőszigetelés
- 30 cm POROTHERM N+F hőszigetelő falazóblokk
- 1 cm LB-KNAUF SOCKERPUTZ belső vakolat

H3 Homlokzati fal szerelt burkolatnál

- 0,7 mm Prefalz H41 állókörös fedés
- 1 rtg. bitumenes elválasztóréteg
- 22 mm OSB-3 építőlemez
- 5 cm szelemenrendszer
- alumínium homlokzataburkolat tartó rendszer - Allface F1-10 (függetlenes sín és helyenkénti tartókonvolok) sinek között átszellőztetett légrés, konzolok között hőszigetelés
- 1 réteg ragasztótapaszba ágyazott üvegszövet háló
- 15 cm Rockwool Fixrock FB1 homlokzati hőszigetelés
- 30 cm Porotherm N+F hőszigetelő falazóblokk
- 1 cm LB-KNAUF SOCKERPUTZ belső vakolat

HAJÓS ÉPÍTÉS IRODA Aláírás: 		HAJÓS ÉPÍTÉS IRODA KFT. 6726 SZÉKES, Tótes u. 30/B Tel./Fax: (62) 474-112 E-mail: hajos.iroda@online.hu	
Építész tervező: Hajós Építész Iroda Kft. Hajós Tótes u. 30/B 6726 Székes, Tótes u. 30/B Tel./Fax: (62) 474-112 E-mail: hajos.iroda@online.hu	Vizsgálat tervező: S. Tótes Kft. Tótes Tótes u. 30/B 6726 Székes, Tótes u. 30/B Tel./Fax: (62) 474-112 E-mail: s.totes@totes.hu	Elektronikus: Tótes Kft. Tótes Tótes u. 30/B 6726 Székes, Tótes u. 30/B Tel./Fax: (62) 474-112 E-mail: s.totes@totes.hu	Építéstechnikai: VENTOS (Munkácsy és Kft.) Kőszegi Sándor - igazgató 6726 Székes, Tótes u. 30/B Tel./Fax: (62) 474-112 E-mail: ventos@ventos.hu
Ezen tervek dokumentációja a HAJÓS Építész Iroda Kft. és a tervezők szellemi tulajdona. Az 1999. évi LXXVI. 1.§-ának értelmében szerzői jogvédelem alatt áll. Teljes egészének vagy részleteinek bármilyen felhasználása a tervező hozzájárulása nélkül tilos. A jogosulatlan felhasználás kártérítési felelősséget eredményez.			
Építési terv: HÉ 003/01/2017-10 06		Részlet: R5 Méret: M 1:200 Tervezés dátuma: 5314/16, 5314/18 Dátum: 2017.04.07.	
Építető: BAJA VÁROS ÖNKORMÁNYZAT 6500 Baja, Szentharomság tér 1.		Építető aláírása:	
Építés helye: 6500 Baja, Petőfi-sziget, Május 1. sétány (hrsz.:5314/16, 5314/18)		Munka megnevezése: Baja Városi Sportuszoda és Élményfürdő ÉPÍTÉSZ KONCEPCIÓ TERVE	
Rajz megnevezése: Uszoda metszetek			